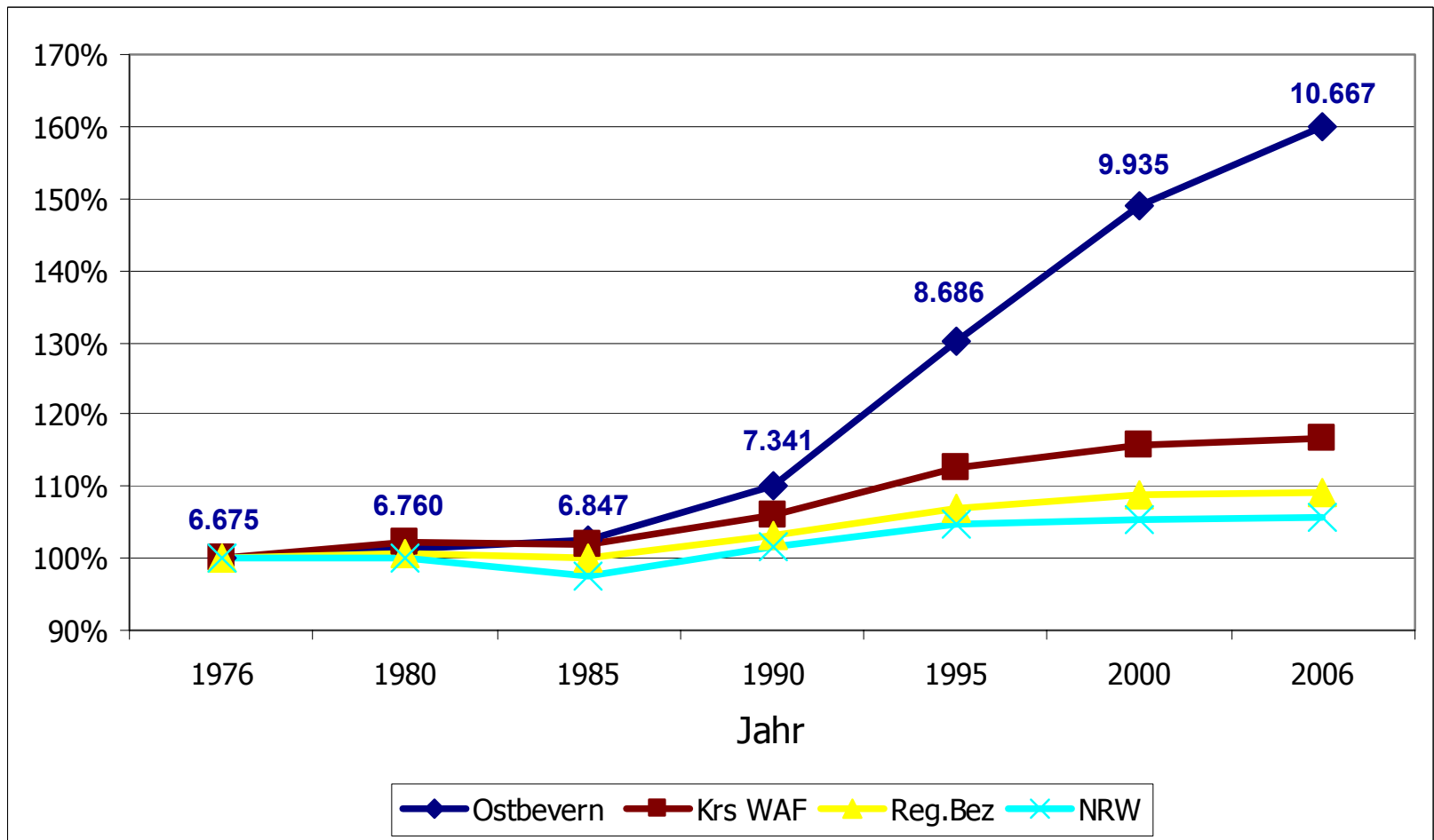
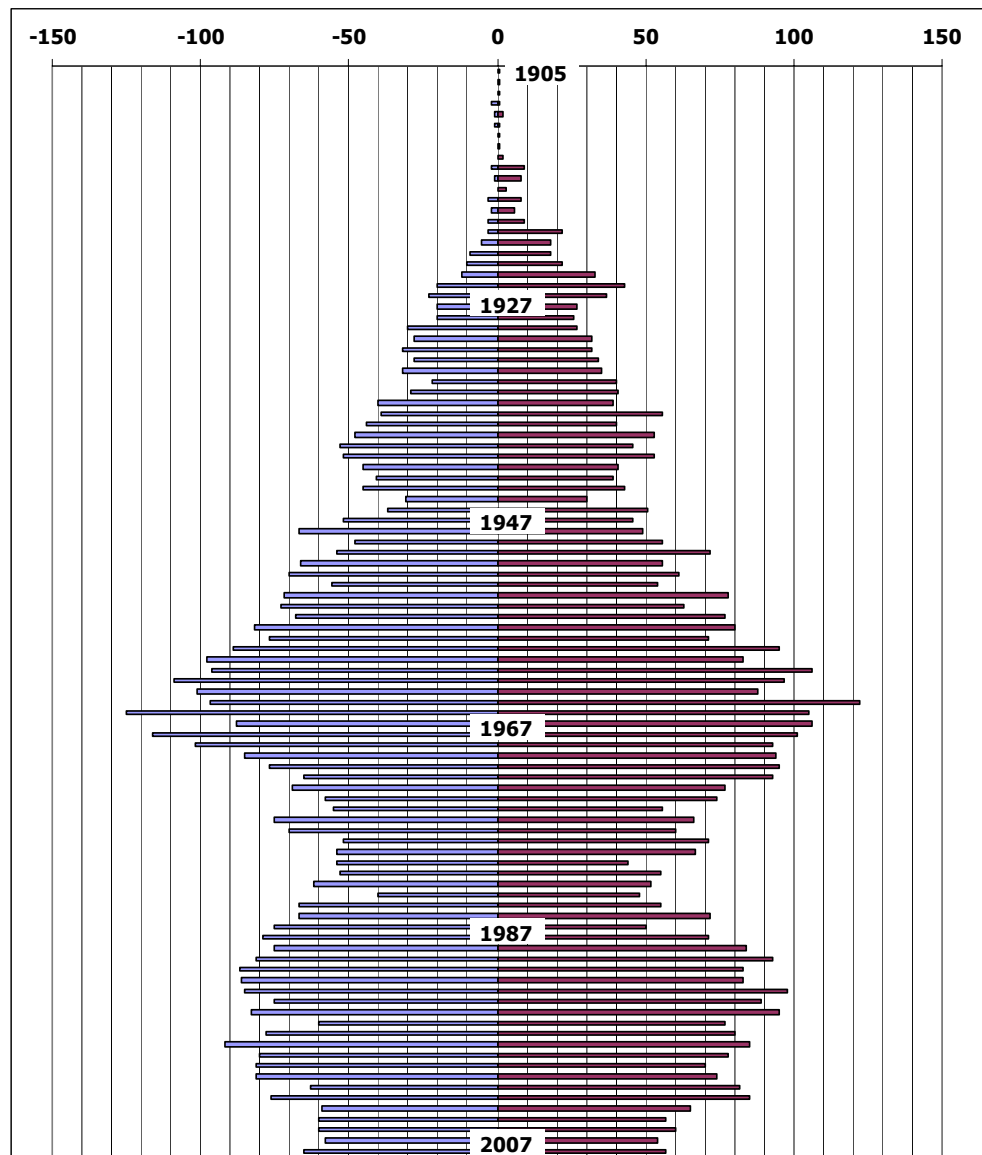


# Bevölkerungsentwicklung im Vergleich

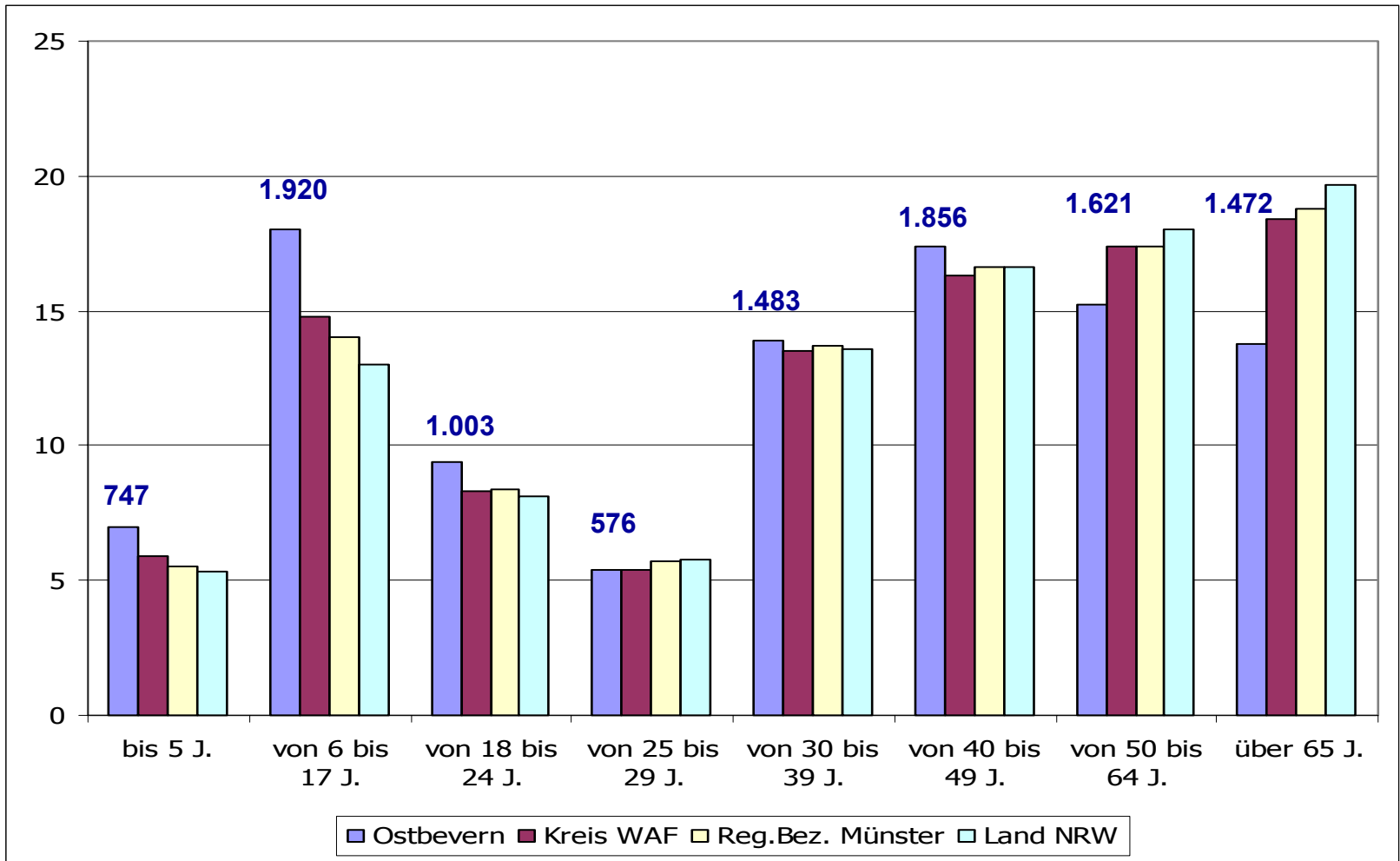


# Altersstruktur Ostbevern 2007

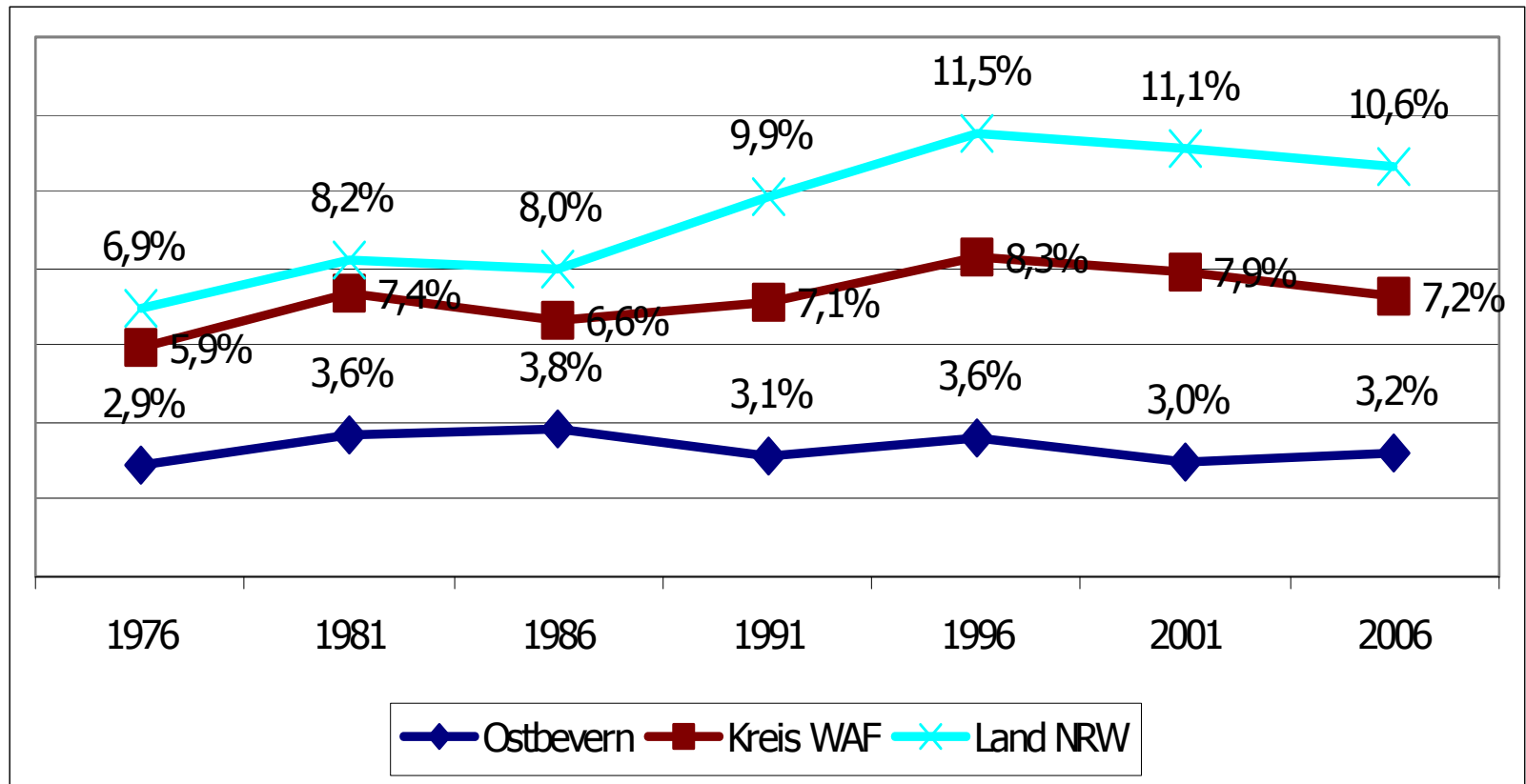


Demographiebericht – Teil 1

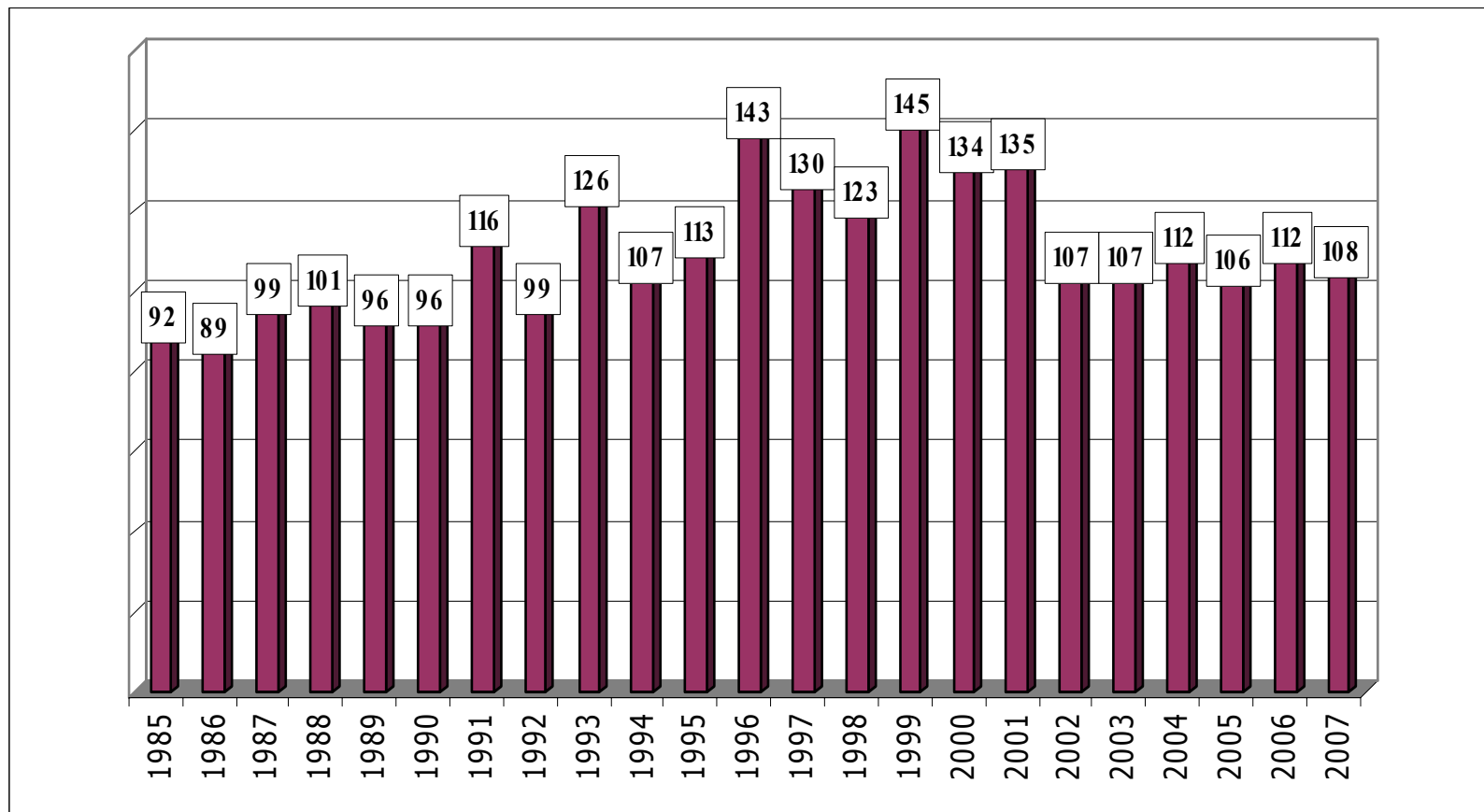
# Altersstruktur im Vergleich



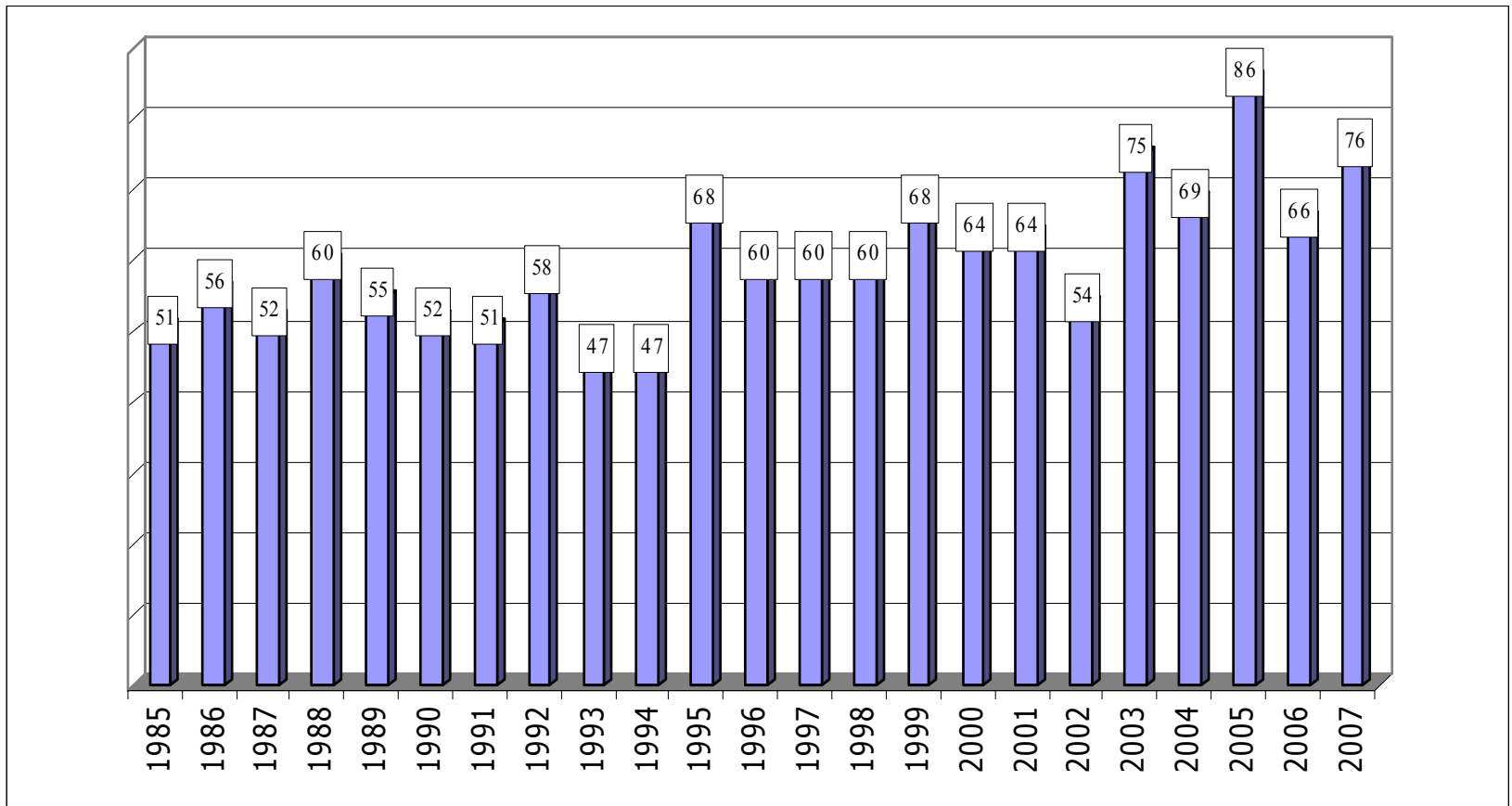
# „Nicht-Deutsche“ im Vergleich“



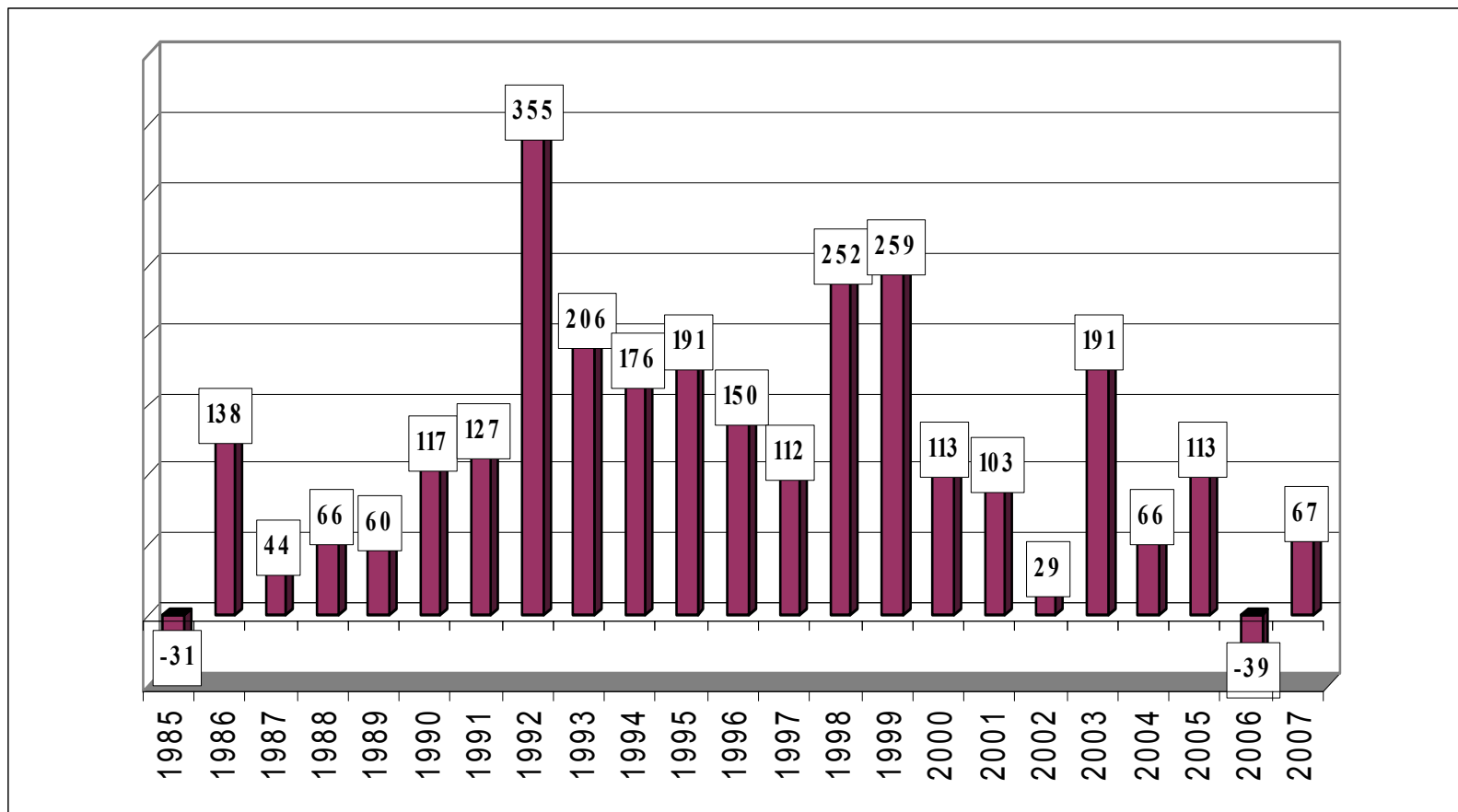
# Geburten in Ostbevern



# Sterbefälle in Ostbevern



# Wanderungsbilanz in Ostbevern



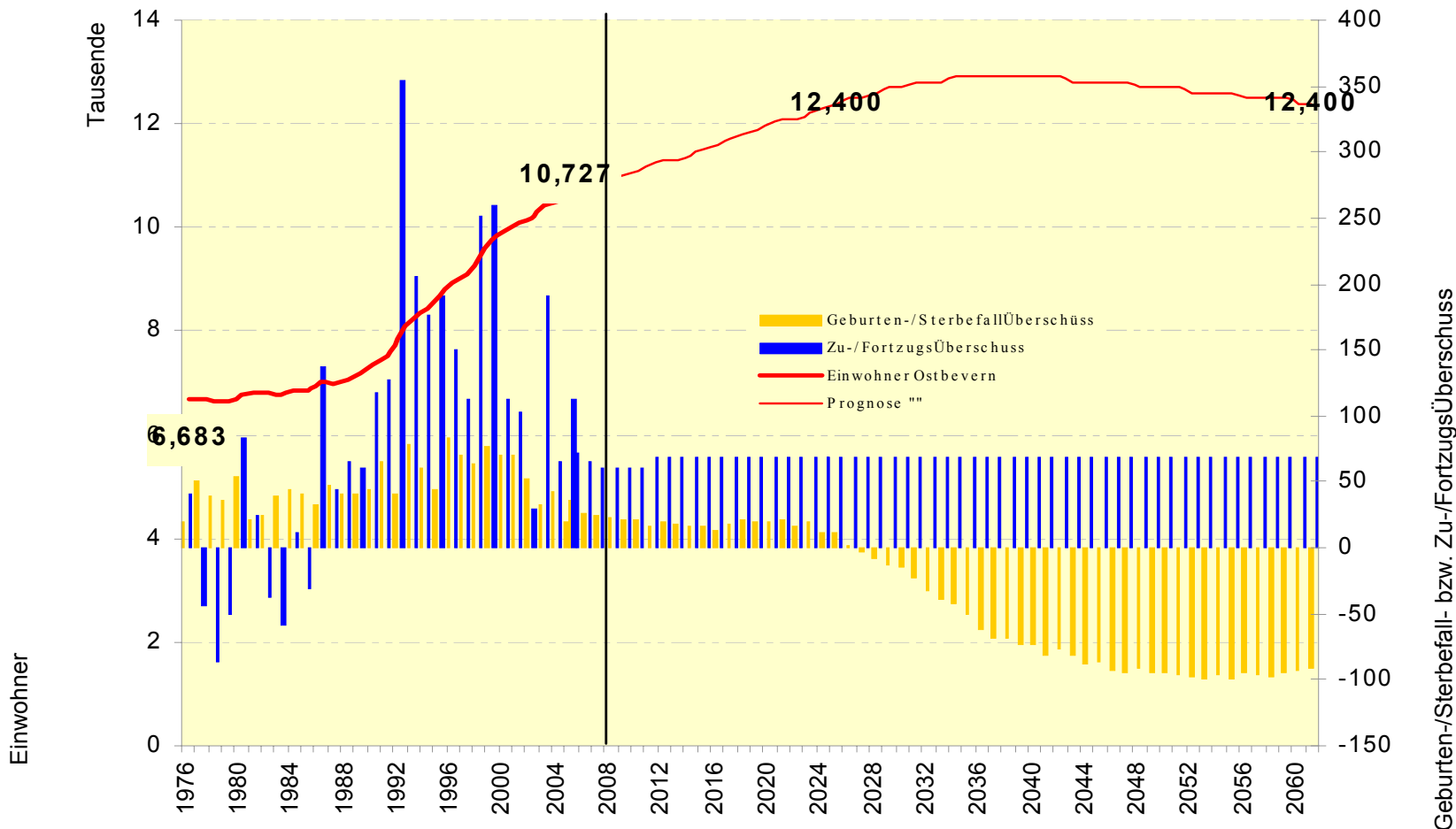
# Annahmen zur Bevölkerungsprognose

- Basiszeitraum: 2001 bis 2005
- Geburtenrate: 1,5 Kinder je Familie
- Geburtenüberschuss:  $\emptyset$  20 Einwohner / Jahr
- Lebenserwartung:  $\nearrow$  um ca. 9 Jahre
- Wanderungsgewinn:  $\emptyset$  70 Einwohner / Jahr

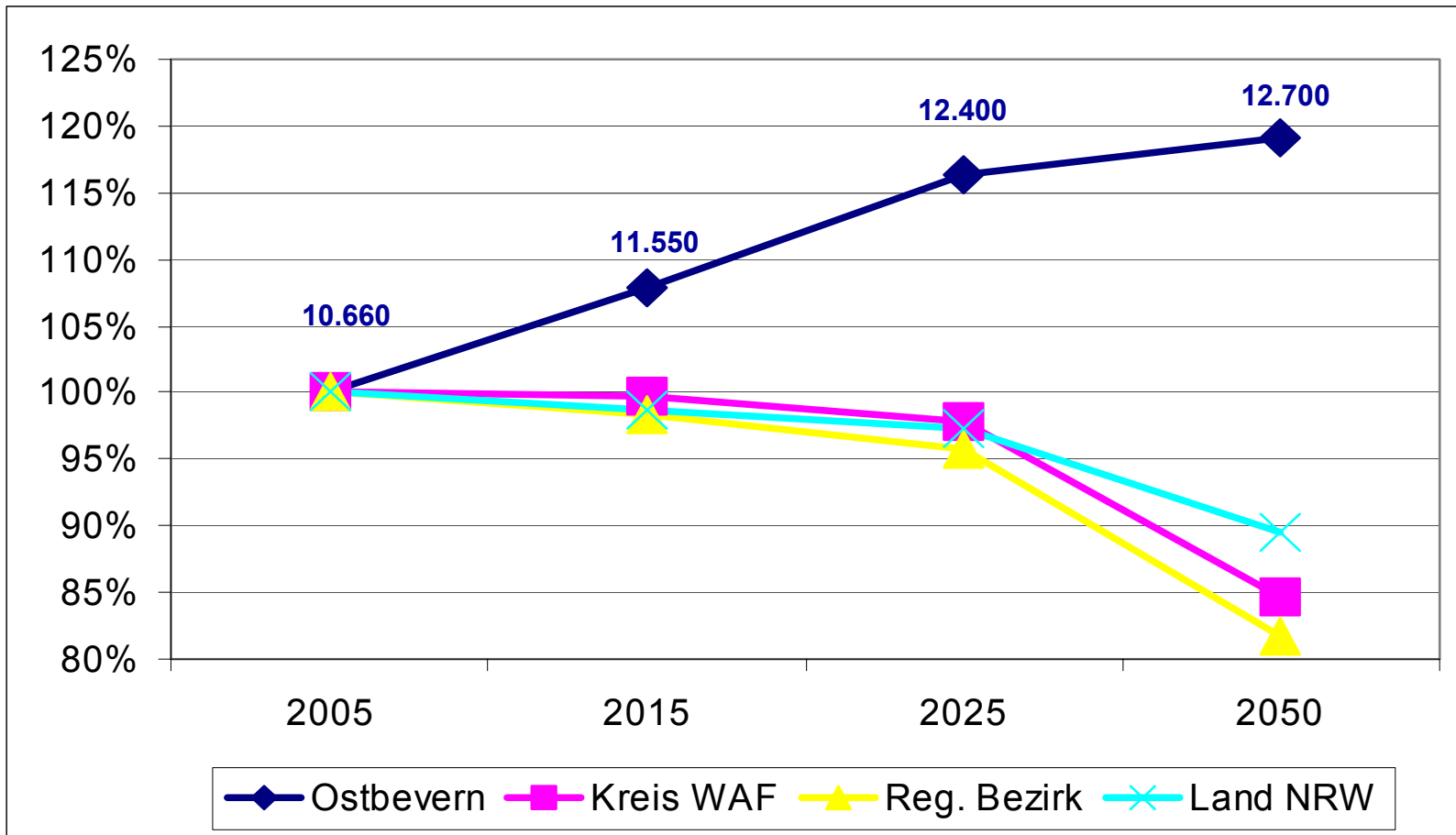
Prognose erstellt von der BezReg Münster, Dezernat 61



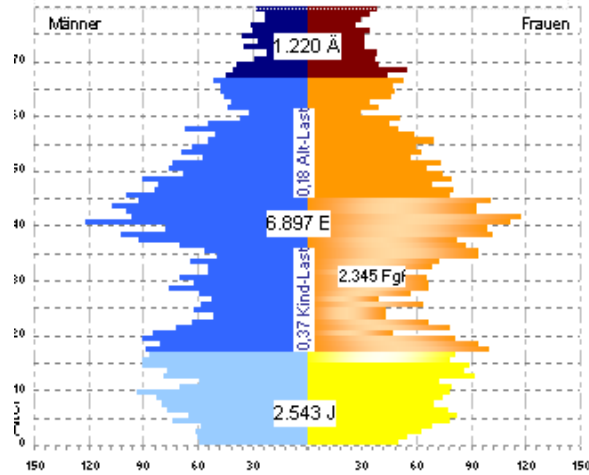
# Bevölkerungsprognose bis 2060



# Bevölkerungsprognose im Vergleich

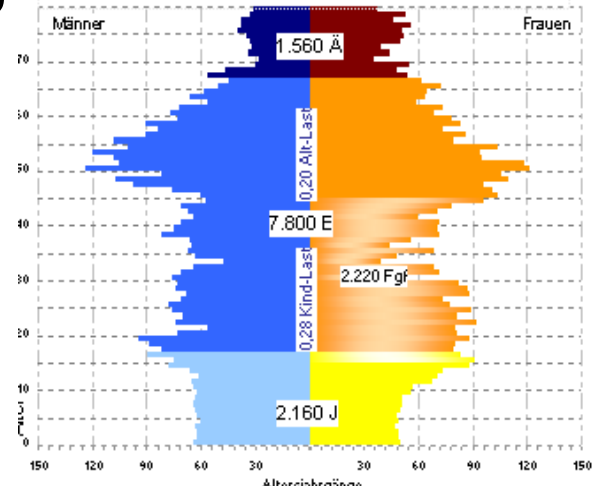


# Altersaufbau in zukünftigen Jahren

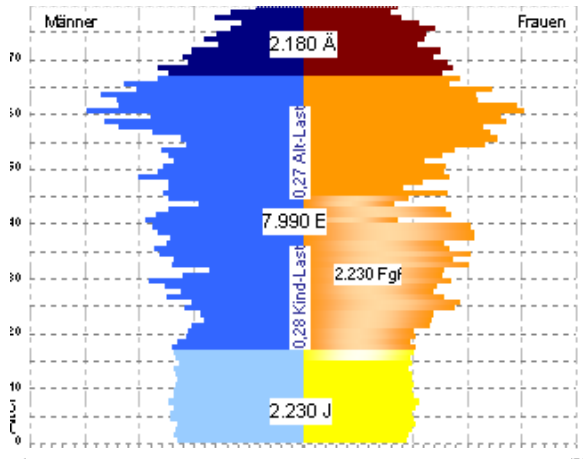


**Jahr 2005: 10.660 Einwohner**

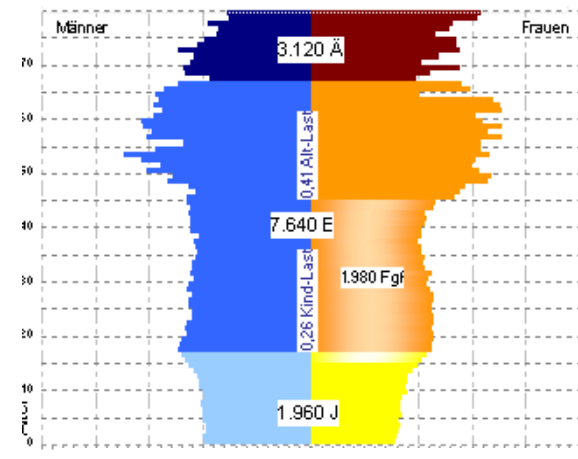
■ Männer bis 10 Jahre ■ Frauen bis 10 Jahre



**Jahr 2015: 11.500 Einwohner**

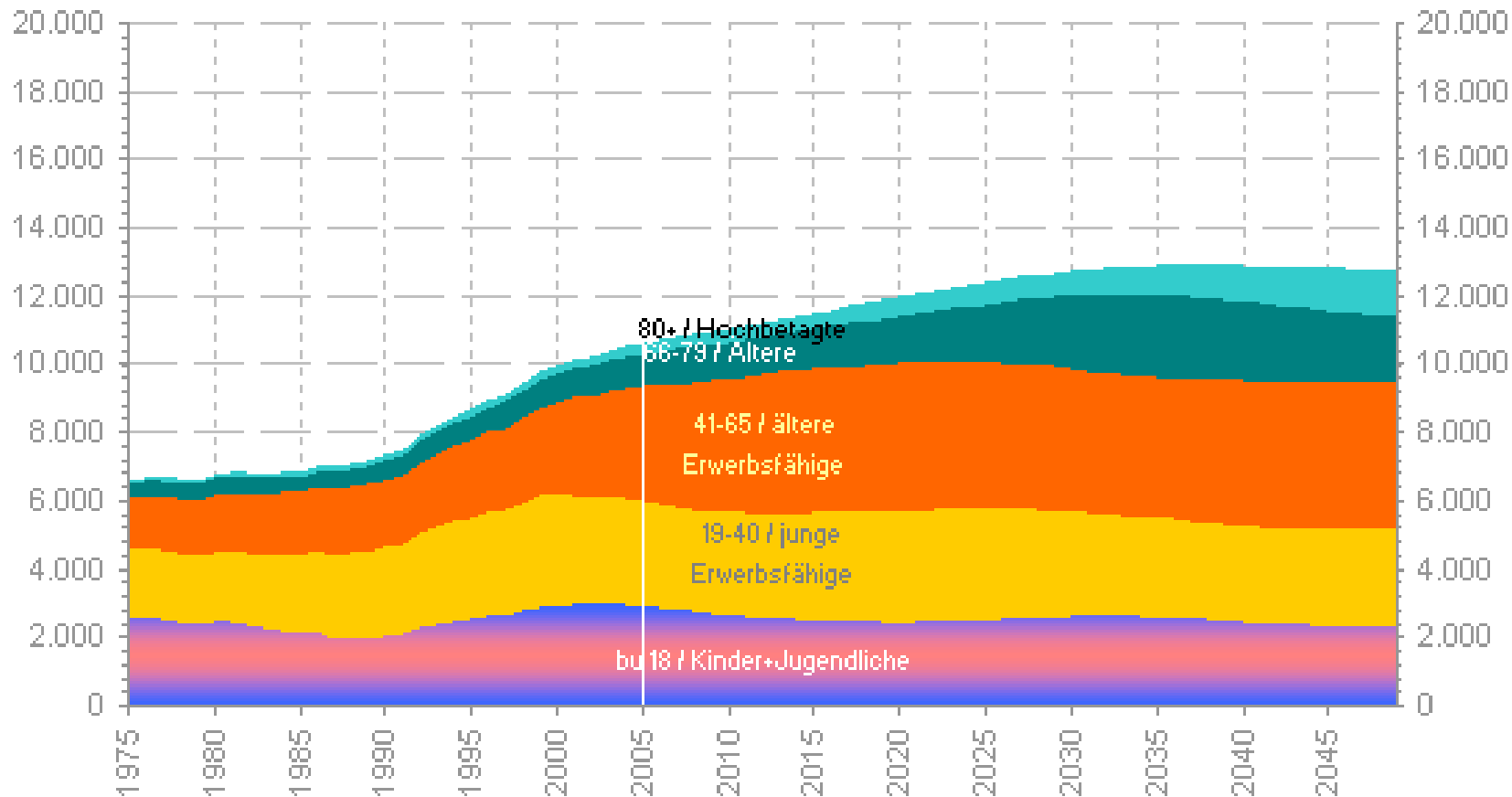


**Jahr 2025: 12.400 Einwohner**



**Jahr 2050: 12.700 Einwohner**

# Entwicklung ausgesuchter Altersgruppen



# Entwicklung junger Altersgruppen

