

**Bericht der Geschäftsführung
anlässlich der
Sitzung des Sport- und Sozialausschusses
der Gemeinde Ostbevern
am 7. Mai 2009**

Entwicklung der Bedarfsgemeinschaften

	eigene Auszahlung
Mrz 08	8.137
Apr 08	8.113
Mai 08	8.107
Jun 08	8.050
Jul 08	7.934
Aug 08	7.824
Sep 08	**
Okt 08	**
Nov 08	**
Dez 08	8.081
Jan 09	8.105
Feb 09	8.007
Mrz 09	8.039

Aufgrund Datenbankumstellung von Sept. – Nov. 2008 keine validen Daten !

Entwicklung der Hilfeempfänger und erwerbsfähigen Hilfeempfänger

	BGs	Hilfeempfänger	erwerbsfähige Hb
Mrz 08	8.137	17.502	12.734
Apr 08	8.113	17.348	12.662
Mai 08	8.107	17.301	12.486
Jun 08	8.050	17.148	12.446
Jul 08	7.934	16.865	12.063
Aug 08	7.824	16.704	11.952
Dez 08	8.081	16.514	11.856
Jan 09	8.105	16.544	11.866
Feb 09	8.007	16.253	11.699
Mrz 09	8.039	16.379	12.040

Aufgrund Datenbankumstellung von Sept. – Nov. 2008 keine validen Daten !

Bedarfsgemeinschaften nach Städten und Gemeinden

	31.01. 2007	31.12. 2007	31.03. 2008	31.12. 2008	31.01. 2009	28.02. 2009	31.03. 2009	Veränd. in % seit Jan. 07
Ahlen	2.868	2.809	2.705	2.812	2.791	2.734	2760	-3,77
Beckum	1.553	1.385	1.394	1.388	1.399	1.387	1390	-10,50
Beelen	147	132	130	123	122	123	115	-21,77
Drensteinfurt	268	253	243	254	248	251	261	-2,61
Ennigerloh	578	570	576	520	518	508	514	-11,07
Everswinkel	171	153	138	134	135	136	129	-24,56
Oelde	625	603	615	591	597	594	597	-4,48
Ostbevern	236	224	219	226	217	214	219	-7,20
Sassenberg	324	288	304	293	283	280	270	-16,67
Sendenhorst	304	285	286	270	278	286	280	-7,89
Telgte	382	378	381	382	391	381	381	-0,26
Wadersloh	201	163	161	148	150	147	153	-23,88
Warendorf	1.143	1.047	985	940	976	966	970	-15,14
Gesamt	8.800	8.290	8.137	8.081	8.105	8.007	8.039	-8,65

Ostbevern auf einem Blick

Entwicklung der Integrationszahl										
	2006	2007	2008	Mrz 09						
Ostbevern	81	113	98	19						
Gesamt ARGE	3.082	3.097	2.903	105						
Entwicklung der Zahl der Bedarfsgemeinschaften										
	31.01.06	31.12.06	30.06.07	31.12.07	30.06.08	31.12.08	31.01.09	28.02.09	31.03.09	Veränderung in % seit Januar 2006
Ostbevern	251	239	233	224	211	226	217	214	219	-12,75
Entwicklung der Zahl der Hilfebedürftigen										
	31.01.06	31.12.06	30.06.07	31.12.07	30.06.08	31.12.08	31.01.09	28.02.09	31.03.09	Veränderung in % seit Januar 2006
Ostbevern	515	548	534	531	485	473	455	440	467	-9,32
Entwicklung der Zahl der erwerbsfähigen Hilfebedürftigen										
	31.01.06	31.12.06	30.06.07	31.12.07	30.06.08	31.12.08	31.01.09	28.02.09	31.03.09	Veränderung in % seit Januar 2006
Ostbevern	359	356	351	331	328	331	311	300	314	-12,53

Im Jahr 2008 konnte im Kreis Warendorf

- die Zahl der Bedarfsgemeinschaften um 456
- die Zahl der Hilfebedürftigen um 1.496
- die Zahl der erwerbsfähigen Hilfebedürftigen um 972

verringert werden !

Zielvereinbarung 2008

Passive Leistungen Bund (ALG II/Sozialgeld)

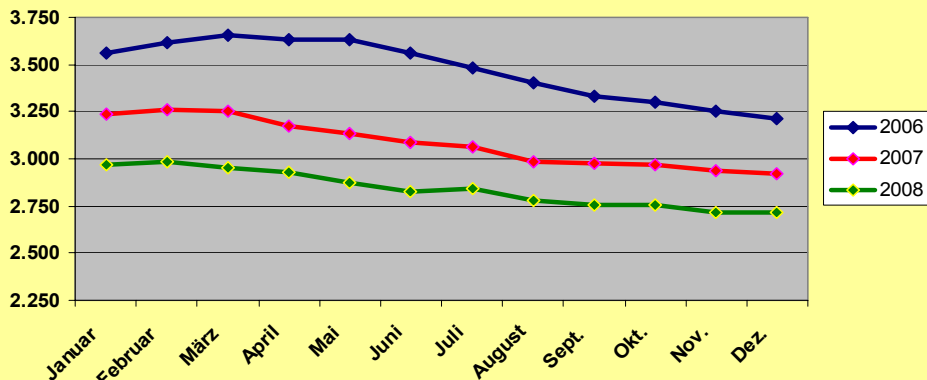
Ziel 2008

Senkung der Passiven Leistungen Bund (ALG II / Sozialgeld) um 8,5 % auf 33,8 Mio €

Im Jahr 2008 wurden 34,1 Mio € an ALG II und Sozialgeld verausgabt.

Damit wurden die Passiven Leistungen gegenüber dem Jahr 2007 um 7,8 % gesenkt !

Monatliche Leistungen des Bundes seit 2006 im Jahresverlauf (in Mio €)



Zielvereinbarung 2008

Leistungen für Unterkunft

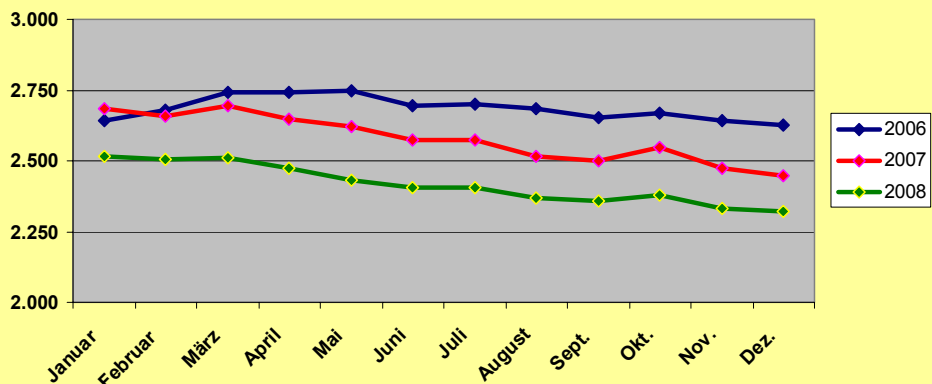
Ziel 2008

Senkung der Leistungen für Unterkunft um 1,5 % auf 30,5 Mio €

Im Jahr 2008 wurden 29,0 Mio € an Leistungen für Unterkunft verausgabt.

Damit wurden die Leistungen für Unterkunft gegenüber dem Jahr 2007 um 6,1 % gesenkt !

Monatliche Leistungen für Unterkunft seit 2006 im Jahresverlauf (in Mio €)



Zielvereinbarung 2008 – Integrationen

Erhöhung der Integrationsquote um 7,6 % auf 26,1 %
bezogen auf die Kunden im Kundenkontakt

Erreicht werden sollen im Jahr 2008 = 3.184 Integrationen

*

**Im Jahr 2008 wurden 2.903 Integrationen
realisiert, das waren 24,7 % der Kunden im
Kundenkontakt**

Platz 7 im Cluster der 51 vergleichbaren ARGEN

Zielvereinbarung 2008 – Integrationen u25

Erhöhung der Integrationsquote um 5,3 % auf 35,4 %
bezogen auf die Kunden im Kundenkontakt

Erreicht werden sollen im Jahr 2008 = 708 Integrationen

*

**Im Jahr 2008 wurden 644 Integrationen realisiert,
das waren 33,7 % der Kunden im Kundenkontakt**

Platz 1 im Cluster der vergleichbaren 51 ARGEN

Zielvorgabe 2009

- Reduzierung der passiven Leistungen um 3,6 %
- Rückgang der Integrationsquote um maximal 4,3 %
- Keine Erhöhung des Bestandes von Kunden im Kundenkontakt mit einer Dauer von über 24 Monaten

Zielerreichung 2009 – Passive Leistungen

Bis März wurden 8,4 Mio € und damit 31 Tsd € mehr an ALG II /Sozialgeld gegenüber der Zielvorgabe gezahlt.

Die Zielvorgabe wurde damit um 0,4 % überschritten.

Verglichen mit dem gleichen Zeitraum 2008 wurden allerdings rd. 492 Tsd € an Passiven Leistungen weniger gezahlt, das entspricht aktuell noch einer Einsparung von 5,5 % !

Zielerreichung 2009 – Leistungen für Unterkunft

Angeboten wurden ursprünglich im Rahmen des Zielvereinbarungsprozesses von der ARGE Warendorf, im Jahr 2009 die Kosten der Leistungen für Unterkunft auf dem Niveau von 2008 zu halten.

Aufgrund der veränderten Wirtschafts- und Arbeitsmarktlage geht die ARGE z. Zt. davon aus, dass die Leistungen für Unterkunft gegenüber 2008 um rd. 6 % auf 30,8 Mio € steigen können.

Zielerreichung 2009 – Leistungen für Unterkunft

Bis März wurden bisher 7,1 Mio € an Leistungen für Unterkunft gezahlt.

Im gleichen Zeitraum des Vorjahres betragen die Leistungen für Unterkunft 7,5 Mio €.

Das ist aktuell noch ein Rückgang von 6,2 % gegenüber dem 1. Quartal 2008 !

Zielerreichung 2009 – Integrationen

Per März wurde eine Integrationsquote von 8,2 % der Kunden in Kundenkontakt vorgegeben.

Die erreichte Integrationsquote betrug 4,8 % oder 360 Integrationen.

Zielerreichung 2009 – Langzeitbezug vermeiden

Die ARGE Warendorf liegt hier deutlich im „Soll“

Aktueller Vergleich zu den ARGEN in NRW

Einkommen aus Erwerbstätigkeit

31,4 % der Bedarfsgemeinschaften im Kreis Warendorf erzielten per 31. März 2009 ein Einkommen aus Erwerbstätigkeit.

- Dieser Wert wird in NRW nur von drei ARGEN übertroffen !
- Der Durchschnittswert aller ARGEN in NRW beträgt 27,3 %.