



## Entwurfsvorstellung

Schul-, Sozial- und Familienausschusssitzung am 17-11-2009

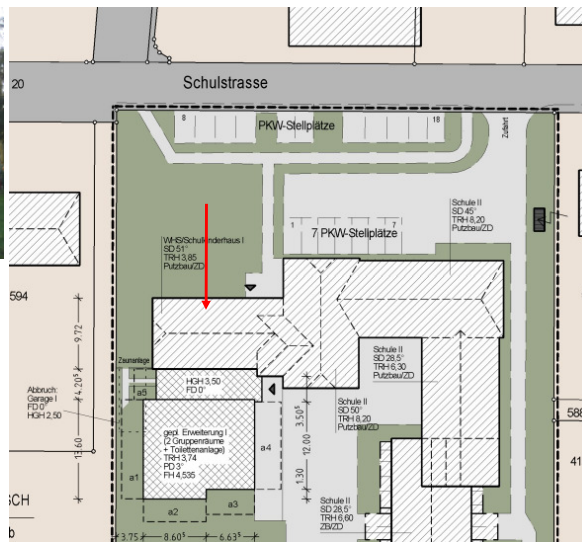
### Erweiterung der offenen Ganztagsschule Ostbevern (OGS)

Erweiterung der Einrichtung für weitere 25 Kinder im Dachgeschoss des ehem. Schulkinderhauses (ehemalige Niebusch-Wohnung).

#### Raumprogramm :

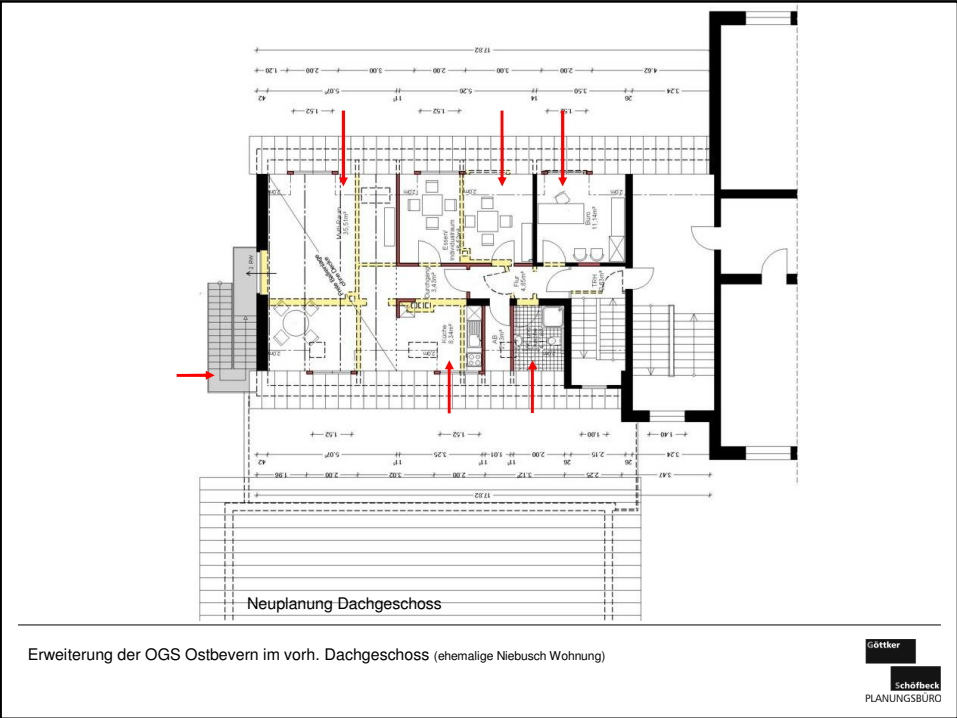
- Büroraum für die Einrichtung der AG Mutter-und-Kind-Hilfe e. V.
- WC und Duschaum
- Speiseraum / Individualraum
- Multifunktionsraum für eine größere Gruppe (mit Kochnische)
- Abstell- und Lagermöglichkeiten

Göttler  
schöbeck  
PLANUNGSBÜRO



Erweiterung der OGS Ostbevern im vorh. Dachgeschoss (ehemalige Niebusch Wohnung)

Göttler  
schöbeck  
PLANUNGSBÜRO





## Baukostenaufstellung

Die Baumaßnahme zur Erweiterung der OGS Ostbevern löst folgende Baukosten aus :

Kostengruppe 300 + 400 - Baukonstruktion und technische Anlagen	230.000,00 €
Kostengruppe 500 - Außenanlagen	12.000,00 €
Kostengruppe 600 - Ausstattung	15.000,00 €
Kostengruppe 700 - Baunebenkosten	38.000,00 €
<hr/>	
<b>Gesamtbaukosten (brutto)</b>	<b>295.000,00 €</b>

Erweiterung der OGS Ostbevern im vorh. Dachgeschoss (ehemalige Niebusch Wohnung)

Göttler  
Schöffelsch  
PLANUNGSBÜRO