



# PLANUNG

im öffentlichen Raum

nts  
Fraunhofer IPT / Fraunhofer IPA

# Umgestaltung der Hauptstraße

- Vorstellung der Entwurfsplanung-

nts  
Fraunhofer IPT / Fraunhofer IPA

## Übersicht

- Ausgangssituation
- Planungsgebiet
- Bereich Rathaus
- Bereich Kirchplatz
- Bereich „Grüne Insel 1“
- Bereich „Grüne Insel 2“

nts

## Ausgangssituation



- Stilmix
- Hoher Flächenbedarf mit geringer Nutzung

nts

# Ausgangssituation



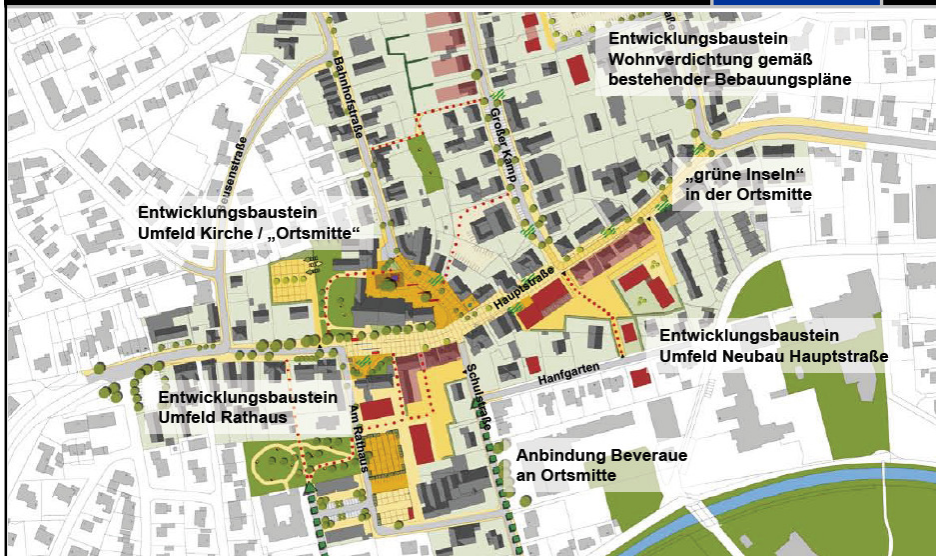
- Historische Bebauung
- Imposante Kirche
- Hochwertiges Natursteinpflaster



# Übersicht Hauptstraße



## Übersicht Hauptstraße



Quelle: Integriertes Handlungskonzept Ostbevern, Wolters Partner

nts

## Neugestaltung „Kirchplatz“



nts



## „Rathaus – Großer Kamp“

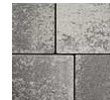


Vermaßstab	1:500
Gezeichnet	...
Geprüft	...
Genehmigt	...
nts Ingenieurgesellschaft mbH	...

**nts**

Ingenieurgesellschaft mbH

## Pflasterbelag am Rathaus



Fahrbahn Rathaus  
Betonsteinpflaster  
grau / schwarz  
nuanciert  
20/10/10 cm



Einmündungsbereich  
Betonsteinpflaster  
anthrazit  
20/10/10 cm

**nts**

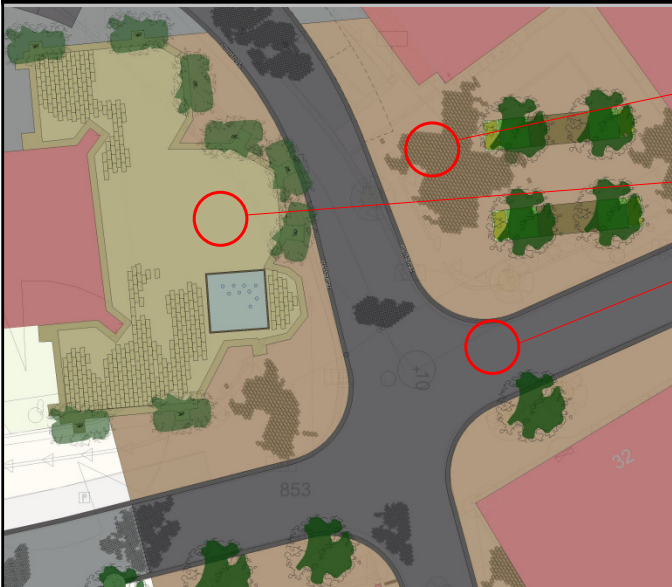
Ingenieurgesellschaft mbH

## „Großer Kamp – Engelstraße“



nts

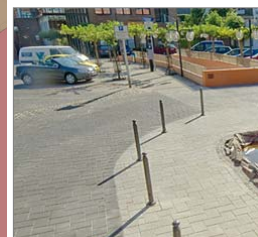
## Neugestaltung „Kirchplatz“



Umfeld  
Betonsteinpflaster  
ockerschwarz  
30/15/10 cm

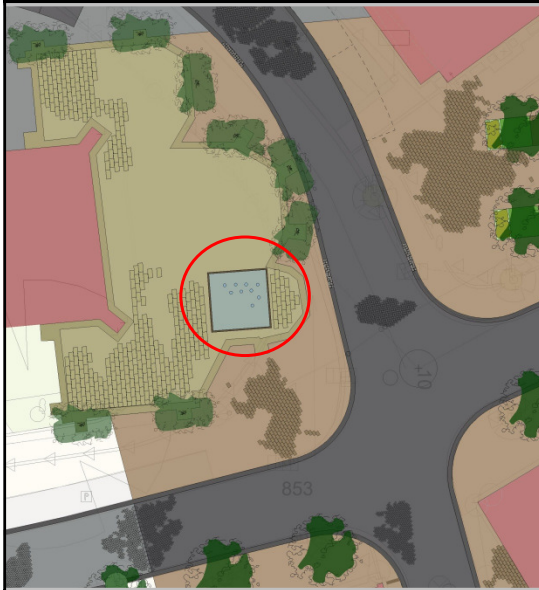
Kirche  
Betonsteinpflaster  
beige/ schiefer  
nuanciert  
60/30/10 cm

Fahrbahn  
Betonsteinpflaster  
anthrazit  
20/10/10 cm



nts

## Brunnen



nts

## Baumpflanzung



Tilia platyphyllos  
Sommer – Linde  
in Kastenform  
geschnitten



nts



## Bepflanzung Aufenthaltsflächen



Amelanchier arborea  
`Robin Hill`  
Kupferfelsenbirne



unterpflanzt mit:  
Lonicera nitida `Maigrün`  
Immergrüne Heckenkirsche



Carex morawii `Variegata`  
Japan Segge



Rosa `Gärtnerfreunde`  
Rose `Gärtnerfreude`



## Beleuchtung



Bodenstrahler  
höhengleich mit Pflasterung  
asymmetrisch zur Beleuchtung von Fassaden  
symmetrisch zur Beleuchtung der Fläche



als rechteckiges Band

oder punktförmiger Akzent





## Bänke Kirchplatz



### Sitzmöglichkeiten

- können unterschiedlichen Radien angepasst werden
- in drei Varianten:
  - mit Rückenlehne
  - ohne Rückenlehne
  - als Doppelsitzer



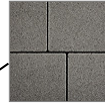
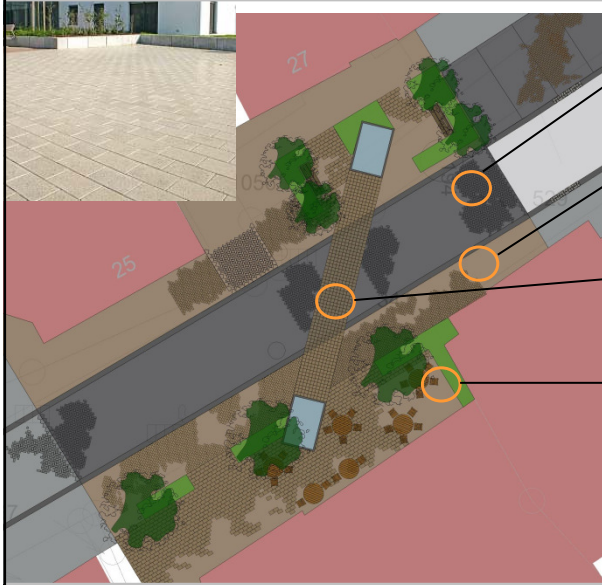
## Ausstattung



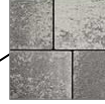
- Erhalt der Bänke und Bushaltestelle
- neue Farbgebung orientiert an Bushaltestelle für alle Ausstattungsgegenstände
- Vereinheitlichung der Ausstattungsgegenstände (Müllbehälter, Bänke, Leuchten...)



## Neugestaltung „Grüne Insel 1“



**Fahrgasse**  
 Betonsteinpflaster  
 anthrazit  
 20/10/10 cm



**Fußgängerweg**  
 Betonsteinpflaster  
 grau/ schwarz  
 nuanciert  
 20/10/10 cm



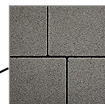
**Verbindungsweg**  
 Betonsteinpflaster  
 schiefer/ beige  
 nuanciert  
 20/20/10 cm



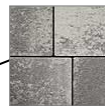
**„Privat“**  
 Betonsteinpflaster  
 schiefer/ beige  
 30/15/10 cm

**nts**

## Neugestaltung „Grüne Insel 2“



**Fahrgasse**  
 Betonsteinpflaster  
 anthrazit  
 20/10/10 cm



**Fußgängerweg**  
 Betonsteinpflaster  
 grau/ schwarz  
 nuanciert  
 20/10/10 cm



**„Privat“**  
 Betonsteinpflaster  
 schiefer/ beige  
 30/15/10 cm

**nts**

## Beleuchtung



**Straßenbeleuchtung**  
Aufsatzleuchte mit asymmetrisch  
bandförmiger Lichtverteilung  
schlichte Form, die sich in Umgebung  
einpasst

## Beleuchtung



**Straßenbeleuchtung**  
Aufsatzleuchte, die sich an historischen  
Vorbildern orientiert





# PLANUNG

im öffentlichen Raum

Danke für Ihre  
Aufmerksamkeit...

## Baumbeispiele



*Prunus padus*  
„Schloss Tiefurt“



*Sorbus intermedia*  
„Brouwers“







Gleditsia triacanthos  
„Skyline“

