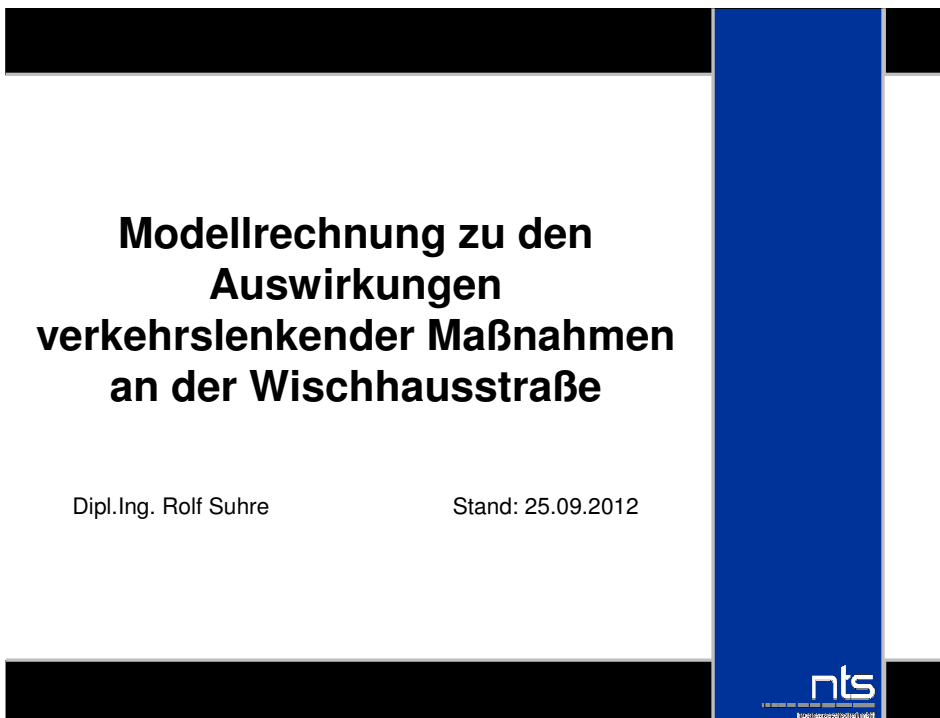




# PLANUNG

im öffentlichen Raum

nts  
Technische Universität München



# Modellrechnung zu den Auswirkungen verkehrslenkender Maßnahmen an der Wischhausstraße

Dipl.Ing. Rolf Suhre

Stand: 25.09.2012

nts  
Technische Universität München

## Analyse-0-Fall 2010



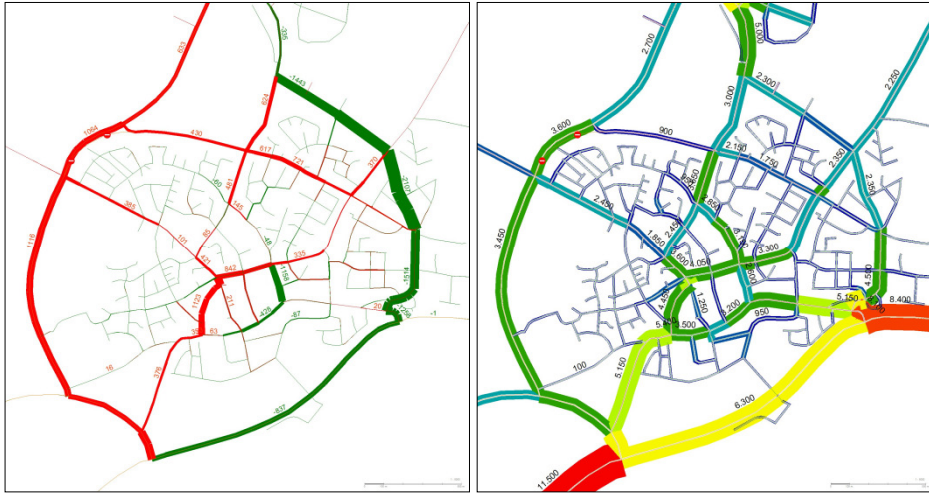
Analyse-0-Fall 2010 gem. Modellrechnung

## Prognose-0-Fall 2025



Prognose-0-Fall 2025 gem. Modellrechnung (13-17 % Lkw)

## Fall 4



Wischhausstraße nördl. Gewerbe verkehrsberuhigt (Tempo-30)

nts

Engineering & Consulting

nts

Engineering & Consulting

Ich bedanke mich für Ihre Aufmerksamkeit

## Fall 1



Wischhausstraße mit Diagonalsperre

nts  
Ingenieurgesellschaft mbH

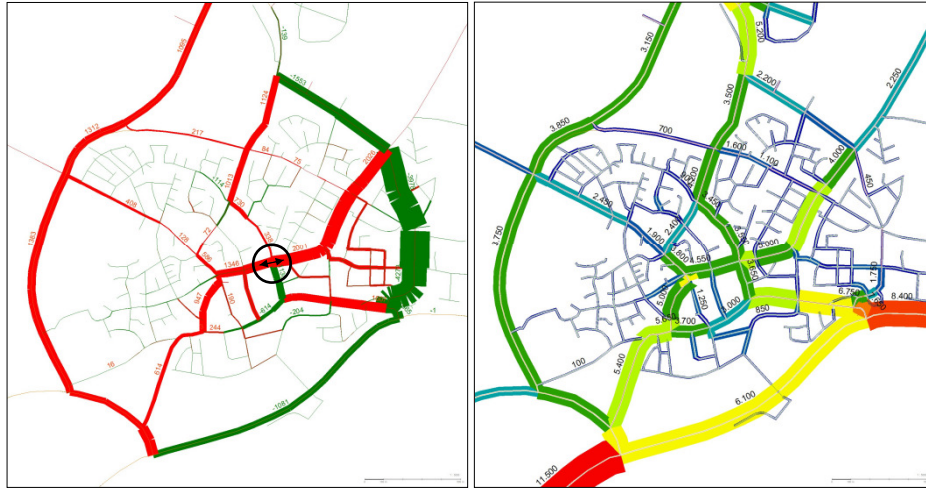
## Fall 2



Erhöhung des Widerstandes auf Engelstraße und Johannes-Poggenburg-Straße

nts  
Ingenieurgesellschaft mbH

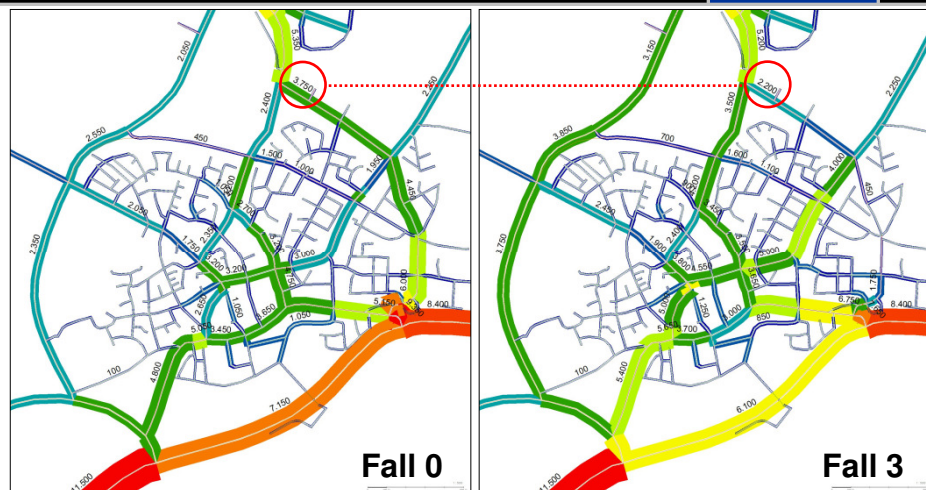
### Fall 3



Fall 2 und zusätzlich Änderung der Vorfahrt Engelstraße /  
Lienener Damm

nts  
Ingenieurgesellschaft mbH

### Gegenüberstellung



Wischhausstr.: Radverkehr auf Fahrbahn bis max. 4.000 Kfz DTV möglich.  
Ca. 1.500 Kfz Durchgangsverkehr werden auf Westumgehung verlagert.

nts  
Ingenieurgesellschaft mbH