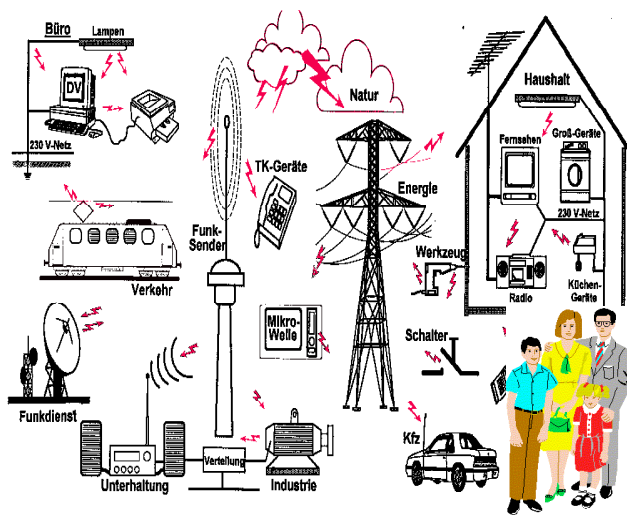


**Bernd Rainer Müller**  
**Ingenieurbüro für Arbeitsschutz und Messtechnik**  
**Am Greimberg 17a D-32791 Lage**

**Gefährdungsermittlung durch magnetischen Wechselfeldern  
von einer Trafoanlage**

**Beschreibung der Immissionen am und im  
Haus Schulstraße 3 Ostbevern**

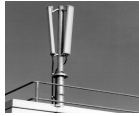
**Quellen elektromagnetischer Felder**



## Quellen elektromagnetischer Felder

pro 100 000 Einwohner soll ein Bedarf von ca. 300 größere Sendeanlagen bestehen

GSM, UMTS, DVB, DAB, WIMAX, TETRA, WIFI, DECT, WLAN, BLUETOOTH UMTS

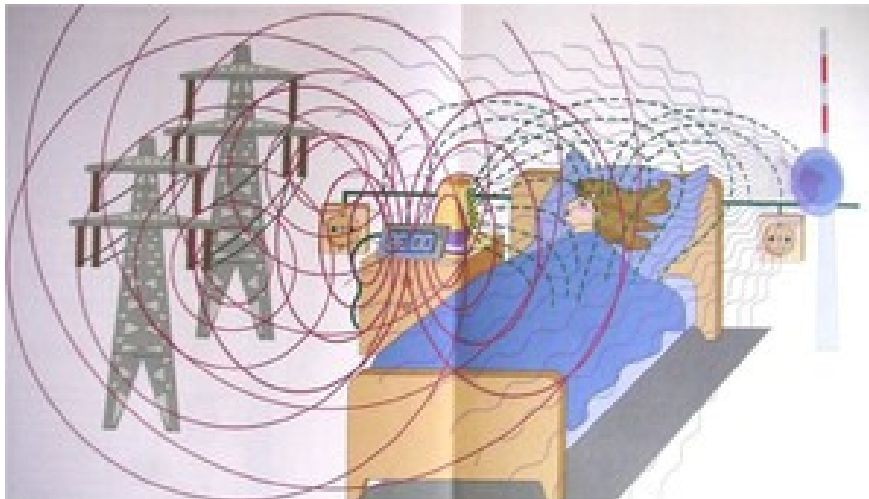
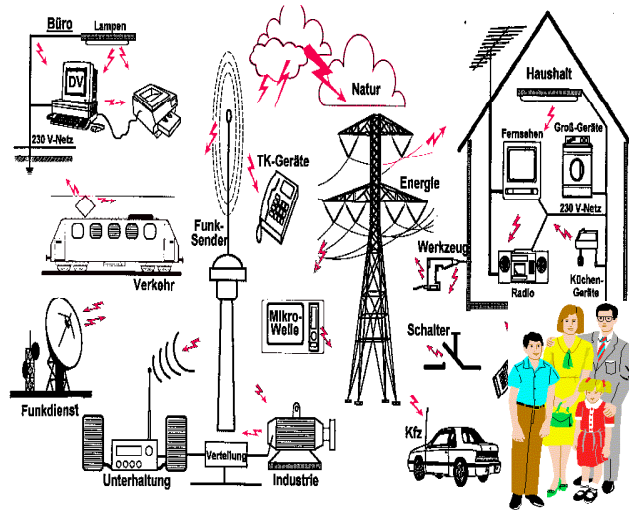


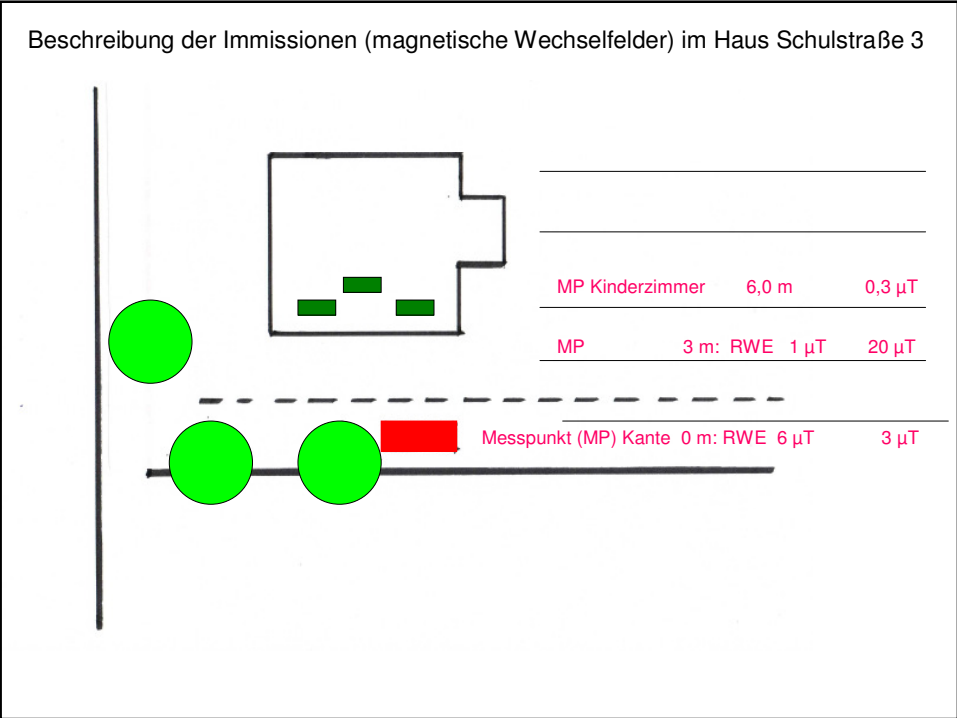
180 000 Mobilfunk  
Sendeanlagen

Ca. 2 Millionen  
kleinere  
Sendeanlagen

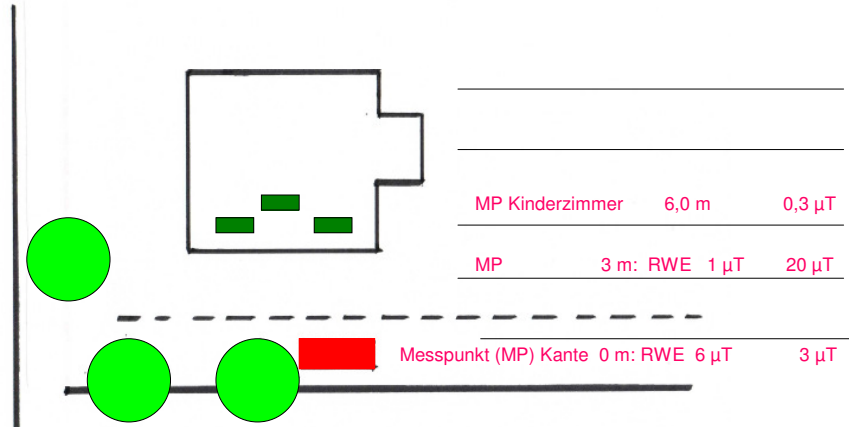
Ca. 85 Millionen  
mobile Sendeanlagen

Ca. 40 Millionen  
häusliche  
Sendeanlagen





Beschreibung der Immissionen (magnetische Wechselfelder) im Haus Schulstraße 3



Bewertung

Grenzwert mit Überschreitungen	100 (200) Mikrottesla ( $\mu$ T)
Vorsorgewert ohne Überschreitungen	100 (1-10) Mikrottesla ( $\mu$ T)
Leukämierisiko für Kinder ab	0,3 Mikrottesla ( $\mu$ T)
Eigenanteil Haus max.	0,05 Mikrottesla ( $\mu$ T)