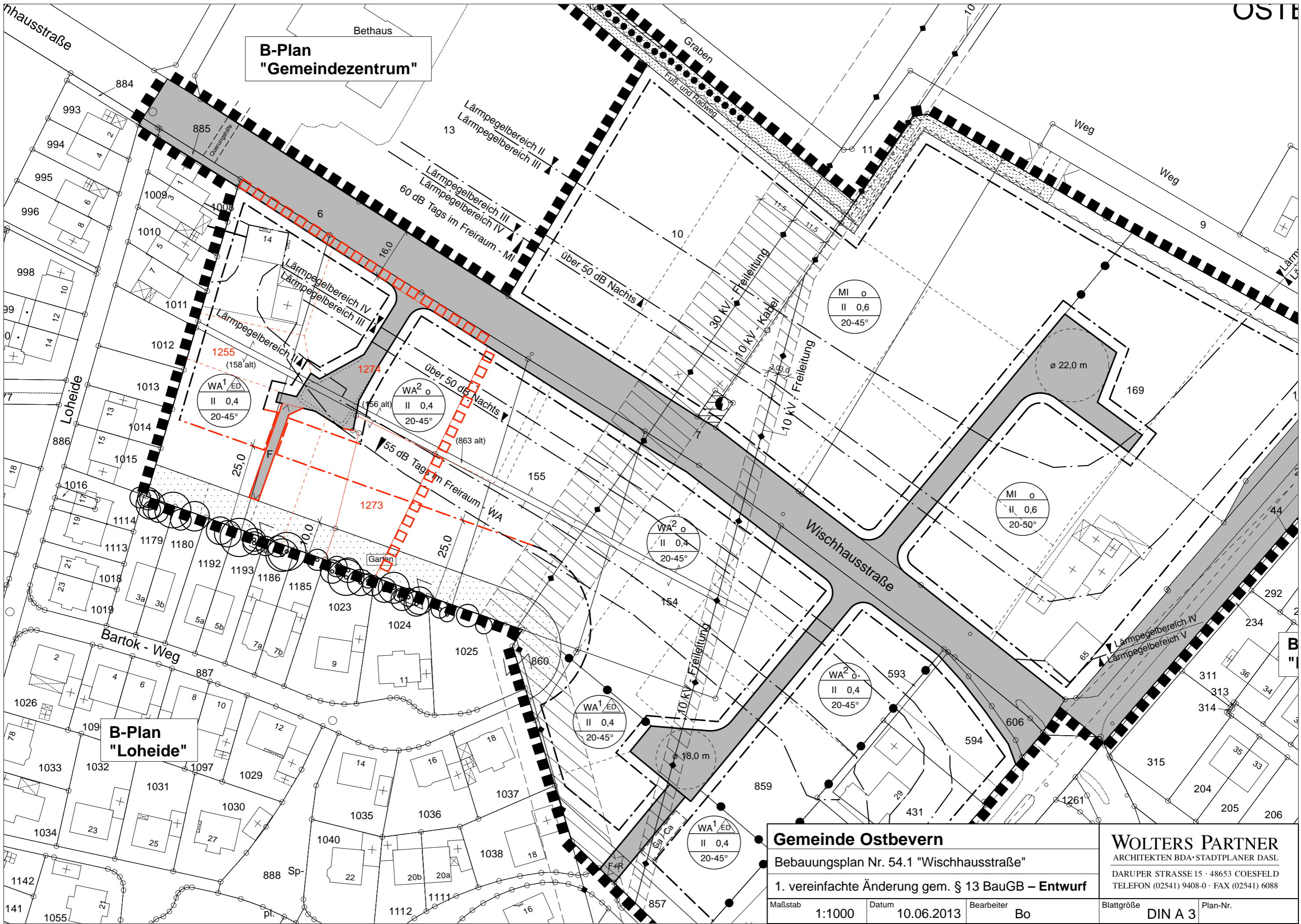


**B-Plan
"Gemeindezentrum"**

**B-Plan
"Loheide"**



Gemeinde Ostbevern			WOLTERS PARTNER	
Bebauungsplan Nr. 54.1 "Wischhausstraße"			ARCHITEKTEN BDA · STADTPLANER DASL	
1. vereinfachte Änderung gem. § 13 BauGB – Entwurf			DARUPER STRASSE 15 · 48653 COESFELD	
			TELEFON (02541) 9408-0 · FAX (02541) 6088	
Maßstab	Datum	Bearbeiter	Blattgröße	Plan-Nr.
1:1000	10.06.2013	Bo	DIN A 3	