

■ KWK² - Stärken bündeln

STADT  TELGTE



infas
enermetric



KWK² - Stärken bündeln

**Gemeinschaftsprojekt
von Ostbevern und Telgte
und Stadtwerke ETO**

■ KWK² - Stärken bündeln

STADT  TELGTE



infas
enermetric

Projekt: KWK² - Stärken bündeln

Rahmen:

Wettbewerb „**KWK-Modellkommune**“

vom Ministerium für Klimaschutz,
Umwelt, Landwirtschaft, Natur und
Verbraucherschutz des Landes NRW
(MKULNV NRW)

■ KWK² - Stärken bündeln

STADT  TELGTE



infas
enermetric

- Mit dem vom Ministerium für Klimaschutz, Umwelt, Landwirtschaft, Natur und Verbraucherschutz des Landes Nordrhein-Westfalen ausgelobten Wettbewerb „KWK-Modellkommune“ werden Kommunen in NRW beim Auf- und Ausbau ihrer KWK-Anteile unterstützt.
- Ostbevern und Telgte haben sich mit ihrem gemeinsamen Projektantrag erfolgreich neben 20 anderen Kommunen bei der ersten Phase des Wettbewerbs durchgesetzt!
- Die Aufgabe der Kommunen ist es jetzt ein Feinkonzept zu erstellen.
- 4 Kommunen werden am Ende ausgewählt und bei der Umsetzung ihrer Konzepte gefördert.
- Ziel des Ministeriums: Anteil der Kraft-Wärme-Kopplung (KWK) Technologie in Deutschland soll bis 2020 auf 25 % steigern.

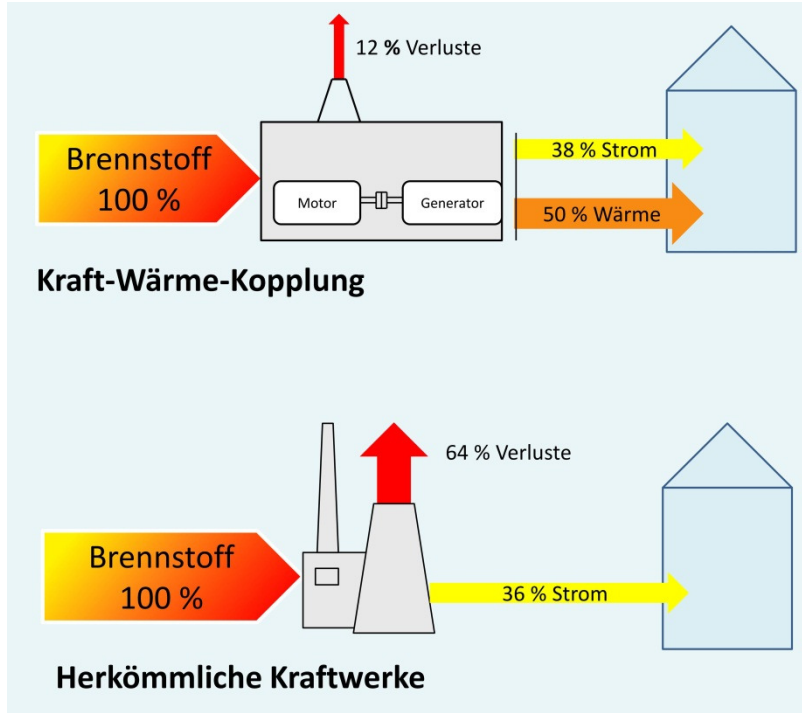
■ KWK² - Stärken bündeln

STADT  TELGTE

OSTBEVERN
Natürlich vielseitig

Stadtwerke ETO
Ennigerloh Telgte Ostbevern

infas
enermetric



■ KWK² - Stärken bündeln

STADT  TELGTE



infas
enermetric

✓ Phase 1:

Einreichung Grobkonzept

erfolgreich abgeschlossen zum 31.01.2013

➤ Phase 2:

Ausarbeitung Feinkonzept

in Bearbeitung 25.09.2013 bis 31.03.2014

➤ Phase 3:

Umsetzung (Fördermittel: 20 Mio. €)

*nach erfolgreichem Abschluss von Phase 2 für
Projekte in mindestens 4 Kommunen (von 21)*



■ KWK² - Stärken bündeln

STADT  TELGTE



infas
enermetric

KWK² - Stärken bündeln:

Gemeinsam zukünftige Fragestellungen zur Energieversorgung, demographischen Wandel und regionaler Wertschöpfung angehen!



■ KWK² - Stärken bündeln

STADT  TELGTE



infas
enermetric

Projekt: KWK² - Stärken bündeln

Projektleitung:

Gemeinde Ostbevern und Stadt Telgte

Projektpartner:

Stadtwerke ETO GmbH & Co. KG

Projektbearbeitung:

infas enermetric Consulting GmbH,
Greven

■ KWK² - Stärken bündeln

STADT  TELGTE



infas
enermetric

Auswahl von 7 Teilprojekten

Je ein Wohngebiet in Telgte und Ostbevern
Je ein Gewerbegebiet in Telgte und Ostbevern

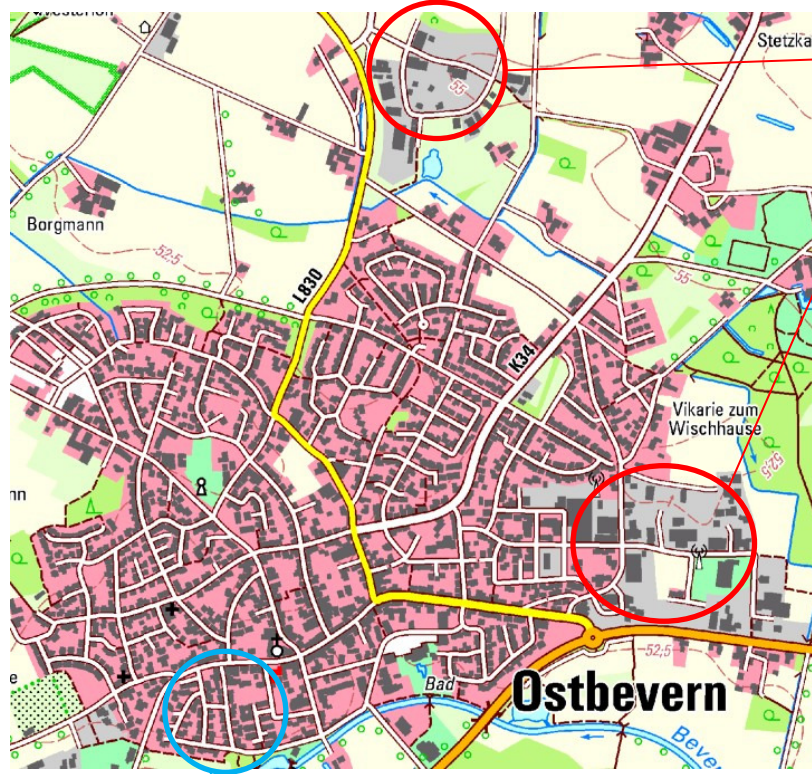
Detaillösungen:

Kommune: Nahwärme Schule

Wohnen: Mini-BHKW Kampagne

Gewerbe: Produktionswerk

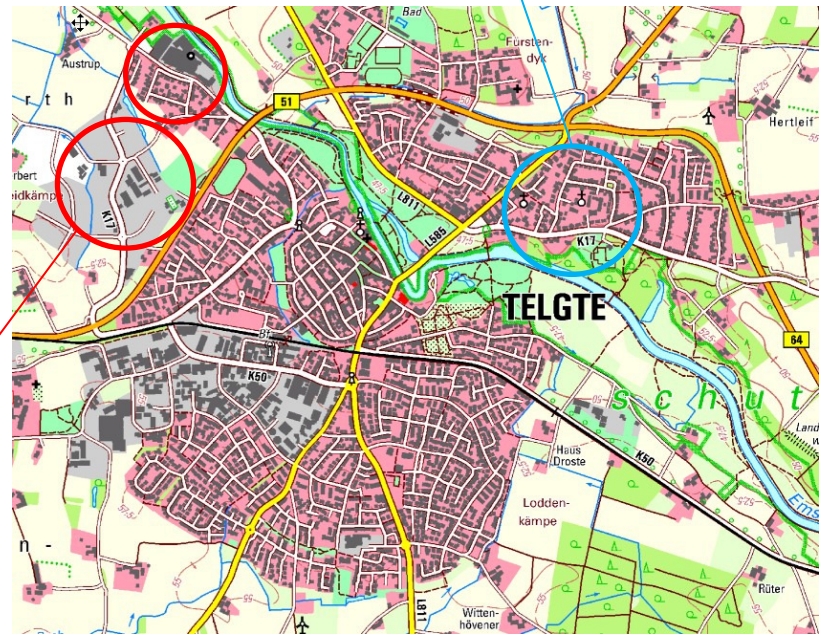
■ KWK² - Stärken bündeln



Wohngebiet Kirchbreite

Gewerbegebiete

Wohngebiet Emsesch



Gewerbegebiet Kiebitzpohl & Winkhaus

■ **KWK² - Stärken bündeln**
Vorgehensweise

STADT  **TELGTE**



infas
enermetric

Wohnen: Kirchbreede - Ostbevern

Projektgebiet:

Bebauung: Einfamilienhäuser,
vereinzelt Mehrfamilienhäuser

Gebäudealter: 1970er

Bewohnerstruktur: viele ältere
Menschen

Verbrauchsdaten:

Erdgas: ca. 20.000 kWh pro
Haushalt

Insgesamt: 1.000 MWh im Jahr

■ KWK² - Stärken bündeln

Vorgehensweise

STADT  TELGTE



infas
enermetric

Wohnen: Kirchbreede - Ostbevern

KWK² - Stärken bündeln:

Themen:

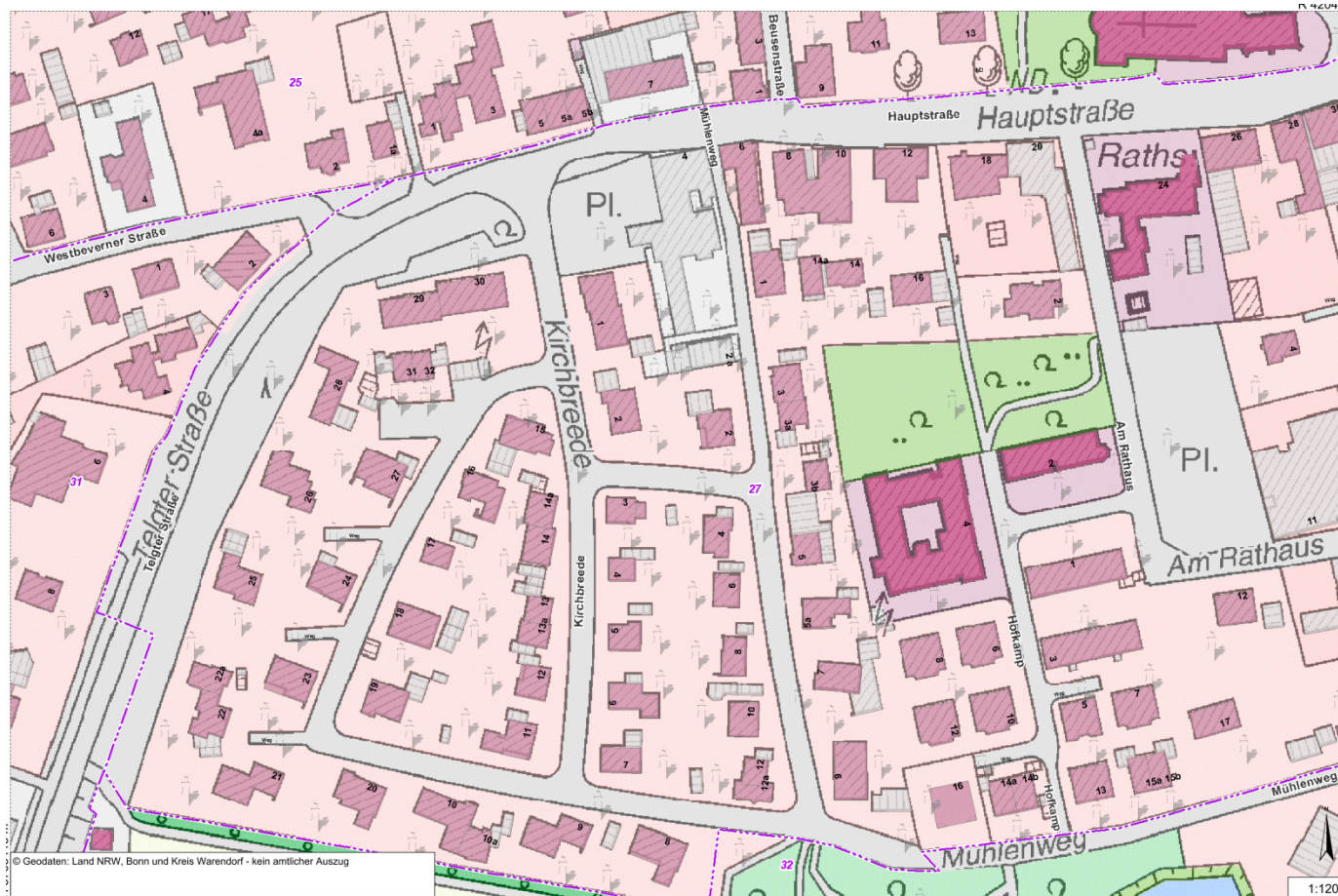
Haussanierung,
Demographischer Wandel,
Verdrängung klimaschädlicher
Heizölanlagen,
Wohnen im und mit Alter



■ KWK² - Stärken bündeln

Wohnen: Kirchbreite - Ostbevern

[Zurück](#)



■ KWK² - Stärken bündeln

STADT  TELGTE



infas
enermetric

Wohnen: Emsesch - Telgte

Projektgebiet:

Größe: ca. 35 ha

Bebauung: 200 Einfamilien-,
16 Mehrfamilien- und
233 Reihen- und Doppelhäuser

Gebäudealter: zwischen 1960er
und 1980er, vereinzelt noch älter

Bewohnerstruktur: viele ältere
Menschen

Fokus: ca. 50 Wohnhäuser,
2 Kirchen, 2 Kindergärten,
1 Schule mit Turnhalle

■ KWK² - Stärken bündeln

STADT  TELGTE



infas
enermetric

Wohnen: Emsesch - Telgte

KWK² - Stärken bündeln:

Themen: Haussanierung,
Demographischer Wandel,
Versorgungssysteme,
Wohnen im und mit Alter



■ KWK² - Stärken bündeln

STADT  TELGTE



infas
enermetric

Wohnen: Emsesch - Telgte

[Zurück](#)



■ **KWK² - Stärken bündeln**

STADT  **TELGTE**



infas
enermetric

Wohnen: Emsesch - Telgte

Projektgebiet:

Verbrauchsdaten:

Erdgas: ca. 20.000 kWh pro
Haushalt und 200.000 kWh übrige
Gebäude

Insgesamt: 1.200 MWh im Jahr

■ KWK² - Stärken bündeln

Vorgehensweise

STADT  TELGTE



infas
enermetric

Gewerbe: Gewerbegebiete Mitte
und Ost in Ostbevern

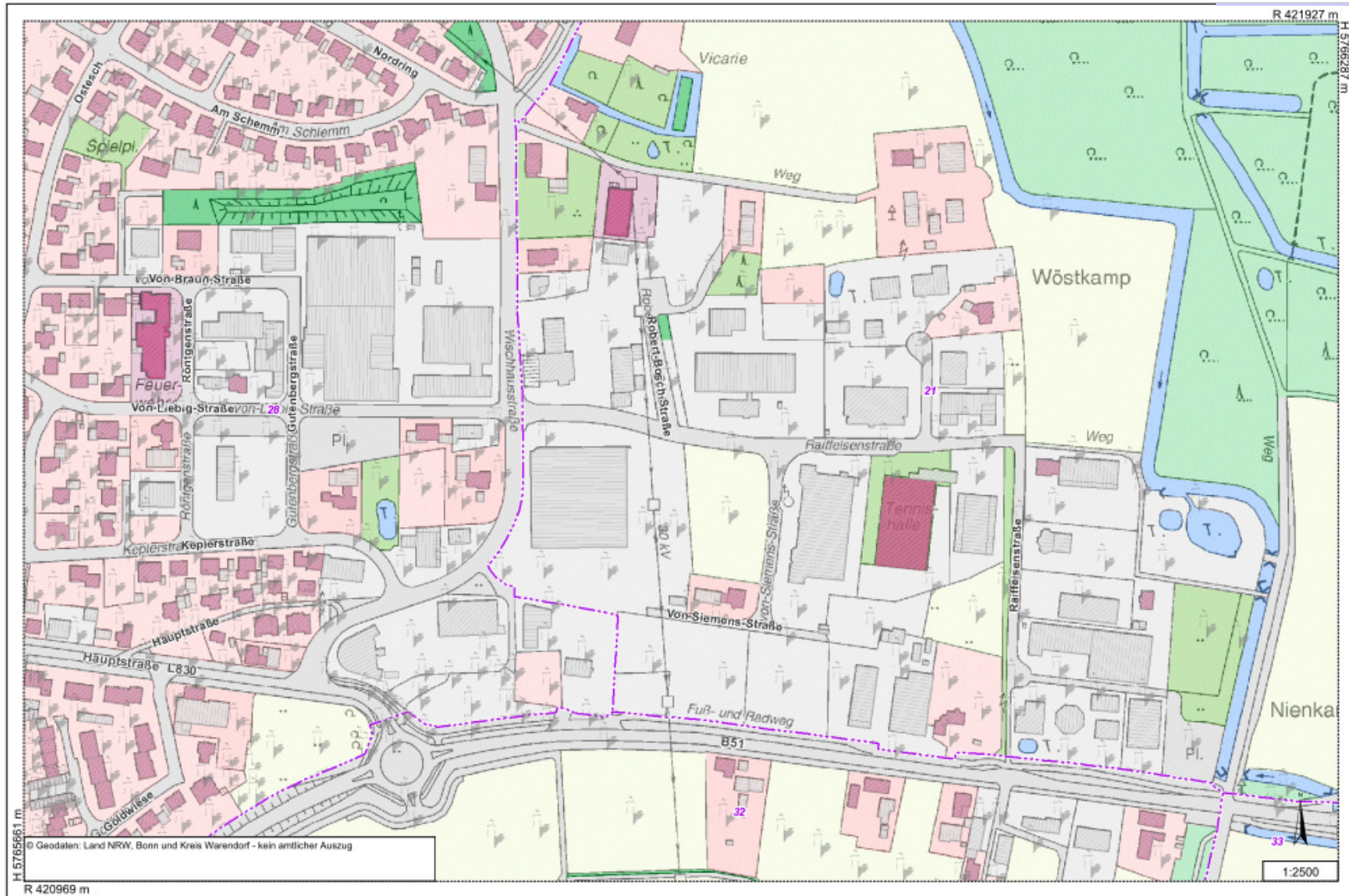
KWK² - Stärken bündeln:
Ausweisung weiteres
Gewerbegebiet



■ KWK² - Stärken bündeln

Gewerbe: Gewerbegebiete Mitte und Ost - Ostbevern

[Zurück](#)



■ KWK² - Stärken bündeln

Vorgehensweise

STADT  TELGTE



infas
enermetric

Gewerbe: Gewerbegebiet Nord - Ostbevern

Projektgebiet:

Größe: ca. 30 ha

Gewerbestructur: 20 verschiedene Unternehmen, Bereiche: Metallbau, Handwerk, Elektrotechnik, Holzhandelsbetrieb

Verbrauchsdaten: Gasverbrauch: 350 MWh im Jahr

■ KWK² - Stärken bündeln

Vorgehensweise

STADT  TELGTE



infas
enermetric

Gewerbe: Gewerbegebiet Nord-Ostbevern

KWK² - Stärken bündeln:
Ausweisung weiteres
Gewerbegebiet



■ KWK² - Stärken bündeln

STADT  TELGTE

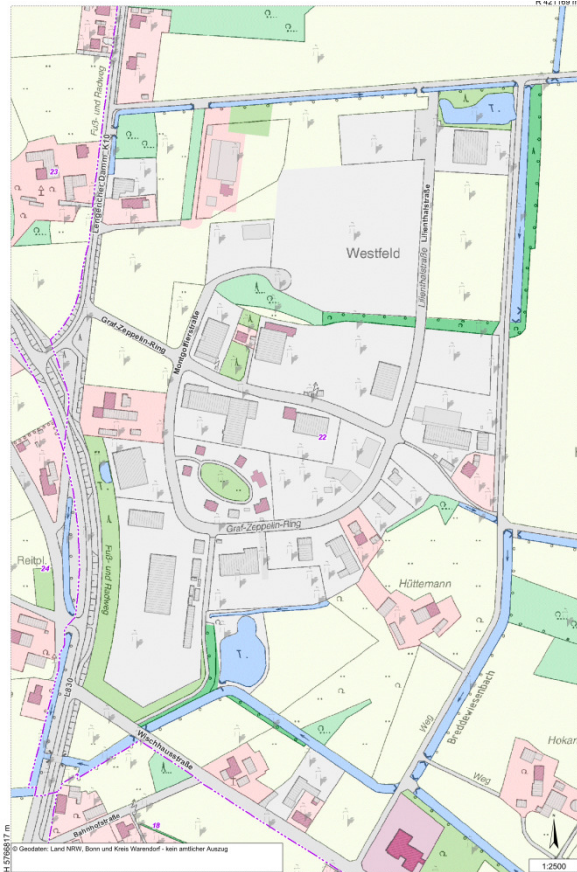
OSTBEVERN
Natürlich vielseitig

Stadtwerke ETO
Ennigerloh Telgte Ostbevern

infas
enermetric

Gewerbe: Gewerbegebiet Nord - Ostbevern

[Zurück](#)



■ KWK² - Stärken bündeln

Vorgehensweise

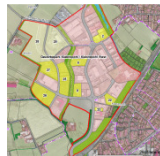
STADT  TELGTE



infas
enermetric

Gewerbe: Gewerbegebiet
Kiebitzpohl - Telgte

KWK² - Stärken bündeln:
Steigerung der Energieeffizienz im
Bestand und bei der Ansiedlung
neuer Unternehmen



■ **KWK² - Stärken bündeln**

STADT  **TELGTE**



Gewerbe: Gewerbegebiet Kiebitzpohl - Telgte

[Zurück](#)



■ **KWK² - Stärken bündeln**

STADT  **TELGTE**



infas
enermetric

Gewerbe: Gewerbegebiet
Kiebitzpohl - Telgte

Projektgebiet:

Größe: ca. 25 ha

Bebauung: 1/2 im Bestand, 1/2
Vermarktung

Gewerbestructur: 30 klein-
mittelständische Unternehmen

Verbrauchsdaten:

Erdgasverbrauch: 1.300 MWh

■ **KWK² - Stärken bündeln**

STADT  **TELGTE**



infas
enermetric

Detail: Gewerbe

Produktionswerk Vosso

Stärken bündeln:

Thema Kälte

Kraft-Wärme-Kälte-Kopplung

■ **KWK² - Stärken bündeln**

STADT  **TELGTE**



infas
enermetric

Detail: Kommune

Nahwärme Schule

Stärken bündeln:
Lösungen für
kommunale
Liegenschaften

■ **KWK² - Stärken bündeln**

STADT  **TELGTE**



infas
enermetric

Detail: Kommune

Nahwärme Schule

Erweiterung des
Nahwärmenetzes

Anschluss der
Ambrosius-
Grundschule,
einer Sporthalle und
des Rathauses

■ KWK² - Stärken bündeln

STADT  TELGTE



infas
enermetric

Detail: Wohnen

Mini-BHKW Kampagne

Stärken bündeln:

Attraktive Alternativen zu den
herkömmlichen Heizungstechniken

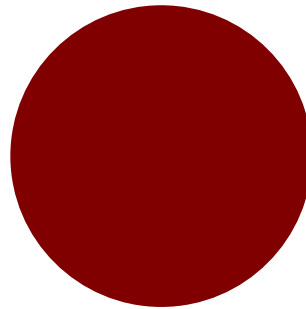
Ansprache privater Bürger

■ **KWK² - Stärken bündeln**

STADT  **TELGTE**



infas
enermetric



Bündelung Kommune:

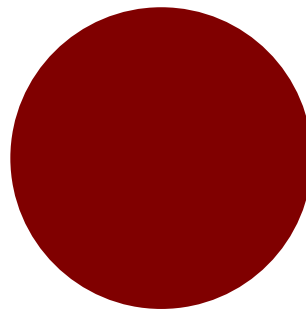
**Fahrplan aus der eigenen Praxis
für Kommunen zur Einrichtung von
KWK-Anlagen**

■ **KWK² - Stärken bündeln**

STADT  **TELGTE**



infas
enermetric



Bündelung Wohnen:

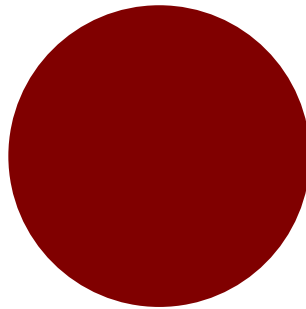
Fahrplan Kampagne

■ **KWK² - Stärken bündeln**

STADT  **TELGTE**



infas
enermetric



Bündelung Gewerbe:

Fahrplan Unternehmeransprache

■ KWK² - Stärken bündeln

STADT  TELGTE



infas
enermetric

✓ Phase 1:

Einreichung Grobkonzept

erfolgreich abgeschlossen zum 31.01.2013

➤ Phase 2:

Ausarbeitung Feinkonzept

in Bearbeitung 25.09.2013 bis 31.03.2014

➤ Phase 3:

Umsetzung (Fördermittel: 20 Mio. €)

*nach erfolgreichem Abschluss von Phase 2 für
Projekte in mindestens 4 Kommunen (von 21)*



■ KWK² - Stärken bündeln



➤ Datenerhebung

Rückmeldebogen zur Datenerfassung Gewerbe/Industrie



Werden Sie Partner bei dem Energienetz der Zukunft in Ostbevern und Telgte!

Rückantwort bitte bis zum **29.11.2013**
Bitte per Post, Fax oder Email an eine der nachfolgenden Adressen senden:

Stadt Telgte:
Marco Imberge
Bäckerf. 4-6, 49291 Telgte
Tel.: 02504 / 13-2 83
E-Mail: marco.imberge@telgte.de

Gemeinde Ostbevern:
Julian Schütte,
Hauptstraße 24, 48346 Ostbevern
Tel.: 02532 / 8266
E-Mail: schuette@ostbevern.de



Kontaktdaten *

Name:

Anschrift:

Anschrift des Gebäudes (falls abweichend):

Telefon: Mobil:

Fax: Email:

Gewerbe:
* Ihre Kontaktdaten inkl. Daten des rückseitigen Fragebogens werden nicht an Dritte weitergegeben. Wir versenden sie intern zu Planungszwecken und zur Kontaktaufnahme.

- Ja.** Ich bin an einem Anschluss an das geplante Energienetz von Ostbevern und Telgte interessiert. **Bitte berücksichtigen Sie mich in den Planungen.**
*Für die Planung benötigen wir von Ihnen noch die Angaben auf der 2. Seite.
Bitte füllen Sie diese bereits jetzt aus. Sehr gerne helfen wir Ihnen aber auch später beim Ausfüllen.*
Wir werden uns zeitnah bei Ihnen zurückmelden und Sie über den Stand der Planungen informieren.
- Vielleicht.** Ich würde mich über eine persönliche Beratung freuen. **Bitte melden Sie sich bei mir!**

.....
Datum, Unterschrift

■ KWK² - Stärken bündeln



➤ Datenerhebung

Rückmeldebogen zur Datenerfassung Anwohner



Werden Sie Partner bei dem Energienetz der Zukunft in Ostbevern und Telgte!

Rückantwort bitte bis zum 29.11.2013

Bitte per Post, Fax oder Email an eine der nachfolgenden Adressen senden:

Stadt Telgte:

Marco Imberge
Bastfeld 4-6, 48291 Telgte,
Tel.: 02504 / 13-2 83
E-Mail: marco.imberge@telgte.de

Gemeinde Ostbevern:

Julian Schütte
Hauptstraße 24, 48346 Ostbevern
Tel.: 02532 / 8266
E-Mail: schuette@ostbevern.de



Absender *

Name:

Anschrift:
Anschritt des anzuschließenden Gebäudes:
(Bitte angeben, falls abweichend von Kontaktanschrift)

Telefon:
Email:

* Ihre Kontaktdaten inkl. Daten der zweiten Seite werden nicht an Dritte weitergegeben. Wir verwenden sie intern zu Planungszwecken und zur Kontaktaufnahme!

Ja, ich bin an einem Anschluss an das geplante Energienetz von Ostbevern und Telgte interessiert. **Bitte berücksichtigen Sie mich in den Planungen.**

Für die Planung benötigen wir von Ihnen noch die Angaben auf der 2. Seite.

Bitte füllen Sie diese bereits jetzt aus. Sehr gerne helfen wir Ihnen aber auch später beim Ausfüllen.

Wir werden uns zeitnah bei Ihnen zurückmelden und Sie über den Stand der Planungen informieren.

Vielleicht. Ich würde mich über eine persönliche Beratung freuen. **Bitte melden Sie sich bei mir!**

.....
Datum, Unterschrift

■ **KWK² - Stärken bündeln**

STADT  **TELGTE**



infas
enermetric

Informationsveranstaltungen für ausgewählte Quartiere:

11.11.2013 und 09.12.2013

Gewerbegebiete Ostbevern

12.11.2013 und 10.12.2013

Wohngebiet Emsesch/Telgte

13.11.2013 und 11.12.2013

Wohngebiet Kirchbreede/Ostbevern

18.11.2013 und 12.12.2013

Gewerbegebiet Telgte