

Sachstandsbericht

im Bildungs-, Generationen- und Sozialausschuss der Gemeinde Ostbevern am 26. November 2013



Ambrosius Grundschule / Schulstrasse 5 in Ostbevern

Ertüchtigung von Brandschutzmaßnahmen im Zuge von Nutzungsänderungen im Schulbetrieb

Planungsbüro Göttker & Schöfbeck / Raiffeisenstrasse 33 / 48346 Ostbevern

© Planungsbüro Göttker & Schöfbeck - 2013

Göttker
Schöfbeck
PLANUNGSBÜRO

Ausgangslage und bauliche Situation heute

Die Ambrosius Grundschule Ostbevern plant, im Zuge der veränderten Unterrichtsanforderungen, vorh. Klassenräume durch den Einbau von Zwischenwänden in Differenzierungsräume für Kleingruppen umzubauen. Dieser Planungswunsch wurde von der Schulleitung mit der Gemeinde Ostbevern und uns als Planungsbüro besprochen. Aus diesem Planungswunsch ergaben sich folgende Handlungsschritte -

- Nutzungsänderungsantrag in Form eines Bauantrages (Sonderbau) gemäß BauO NRW am Kreis Warendorf

Durch diese geplanten Grundrissveränderungen ändern sich die Rettungs- und Fluchtwegsituationen und die Nutzungen in einzelnen Gebäudeabschnitten. Diese Änderungen sind antragspflichtig im Sinne der Bauordnung NRW und wurden im Vorfeld zu detaillierten Planungen mit der Bauaufsicht des Kreises Warendorf besprochen.

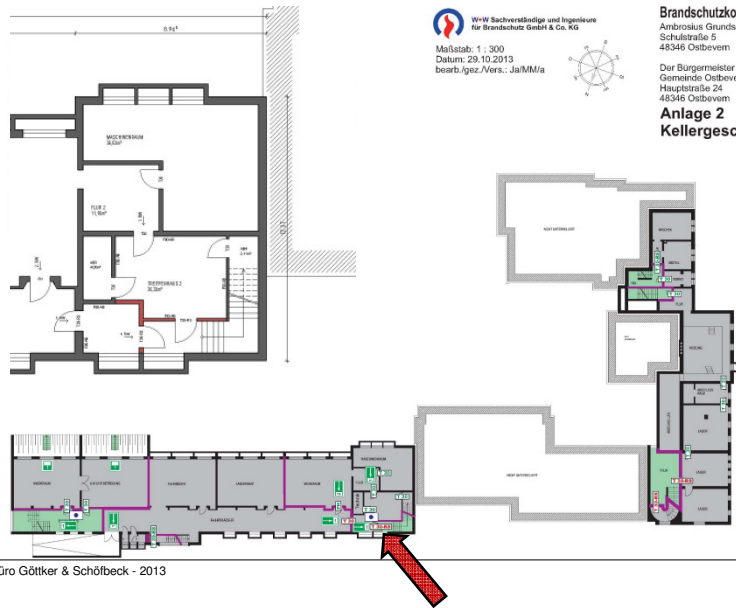
- Überarbeitung des Brandschutzkonzeptes als begleitende Maßnahme zum Bauantrag

Auf Grund der geplanten Grundrissveränderungen muss das Brandschutzkonzept für die Ambrosius-Grundschule angepasst werden. Die Baugenehmigungsbehörde des Kreises Warendorf fordert hier in diesem Zuge die Vorlage eines komplett überarbeiteten Brandschutzkonzeptes. Im Zuge dieser Bearbeitung bzw. der Abstimmungsgespräche mit dem Kreis Warendorf traten die nachfolgenden Diskussionspunkte auf.

© Planungsbüro Göttker & Schöfbeck - 2013

Göttker
Schöfbeck
PLANUNGSBÜRO

Brandschutztechnische Ertüchtigungen



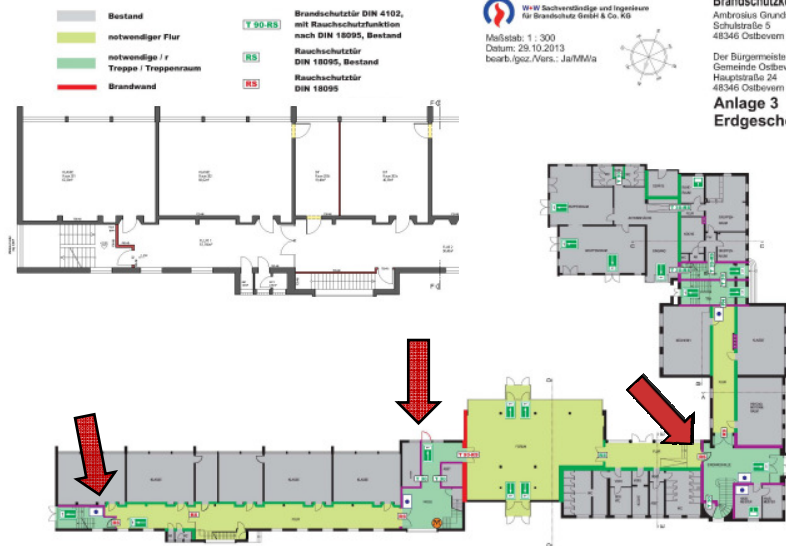
W+W Sachverständige und Ingenieure
für Brandschutz GmbH & Co. KG
Maßstab: 1 : 300
Datum: 29.10.2013
bearb./gez./Vers.: Ja/MM/a

Brandschutzkonzept
Ambrosius Grundschule
Schulstraße 5
48346 Ostbevern
Der Bürgermeister
Gemeinde Ostbevern
Hauptstraße 24
48346 Ostbevern
Anlage 2
Kellergeschoß

© Planungsbüro Götter & Schöfbeck - 2013

Götter
Schöfbeck
PLANUNGSBÜRO

Brandschutztechnische Ertüchtigungen



- Bestand
- notwendiger Flur
- notwendige / r
Treppe / Treppenzentrum
- Brandwand
- Brandschutztür DIN 4102,
mit Rauchschutzfunktion
nach DIN 18095, Bestand
- Brandschutztür
DIN 18095, Bestand
- Brandschutztür
DIN 18095

W+W Sachverständige und Ingenieure
für Brandschutz GmbH & Co. KG
Maßstab: 1 : 300
Datum: 29.10.2013
bearb./gez./Vers.: Ja/MM/a

Brandschutzkonzept
Ambrosius Grundschule
Schulstraße 5
48346 Ostbevern
Der Bürgermeister
Gemeinde Ostbevern
Hauptstraße 24
48346 Ostbevern
Anlage 3
Erdgeschoss

© Planungsbüro Götter & Schöfbeck - 2013

Götter
Schöfbeck
PLANUNGSBÜRO

Brandschutztechnische Ertüchtigungen

W+W Sachverständige und Ingenieure
für Brandschutz GmbH & Co. KG
Maßstab: 1 : 300
Datum: 29.10.2013
bearb./gez./Vers.: Ja/MM/ia



Brandschutzkonzept
Ambrosius Grundschule
Schulstraße 5
48346 Ostbevern

Der Bürgermeister
Gemeinde Ostbevern
Hauptstraße 24
48346 Ostbevern



Anlage 4 1. Obergeschoss



© Planungsbüro Göttler & Schöfbeck - 2013

Göttler
Schöfbeck
PLANUNGSBÜRO

Brandschutztechnische Ertüchtigungen

W+W Sachverständige und Ingenieure
für Brandschutz GmbH & Co. KG
Maßstab: 1 : 300
Datum: 29.10.2013
bearb./gez./Vers.: ja/MM/ia



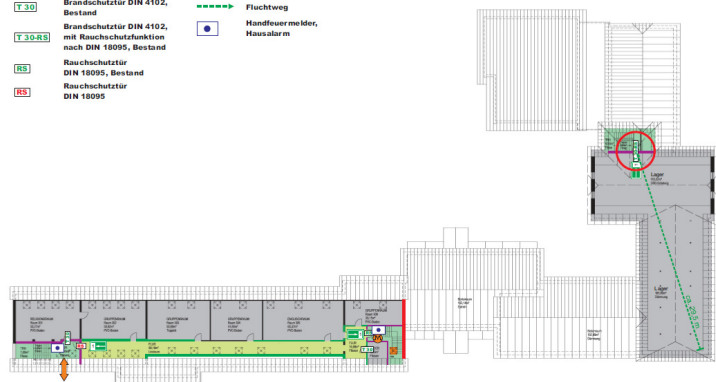
Brandschutzkonzept
Ambrosius Grundschule
Schulstraße 5
48346 Ostbevern

Der Bürgermeister
Gemeinde Ostbevern
Hauptstraße 24
48346 Ostbevern



Anlage 5 Dachgeschoss

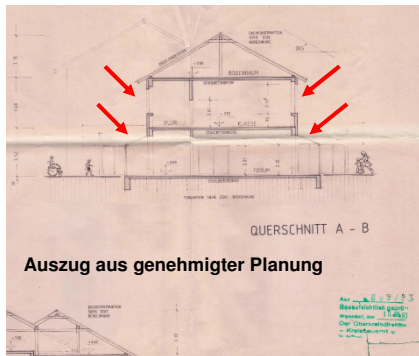
- | | |
|--|-----------------------------------|
| Bestand | 1. Rettungsweg, baulich |
| notwendige Flur | Rauchabzug |
| notwendige / r
Treppe / Treppenraum | offenes Fenster
insges. 0,5 m² |
| Brandwand | Bedienstelle Rauchabzug |
| F 90-AB, Raumabschluss | Fluchtweg |
| F 30-AB, Raumabschluss | Handfeuermelder,
Hausalarm |
| Brandschutztür DIN 4102,
Bestand | |
| Brandschutztür DIN 4102,
mit Rauchschutzfunktion
nach DIN 18095, Bestand | |
| Rauchschutztür
DIN 18095, Bestand | |
| Rauchschutztür
DIN 18095 | |



© Planungsbüro Göttler & Schöfbeck - 2013

Göttler
Schöfbeck
PLANUNGSBÜRO

Änderungsmaßnahmen Forum (Flur oder Aufenthalt)



Auszug aus genehmigter Planung



Ansicht Schulhof



aktuell geforderte Brandschutzmaßnahmen :

- Dächer von Anbauten sind in einem Streifen von 5m als F30 Konstruktion auszubilden
- Dächer von Anbauten sind in einem Streifen von 5m mit einer harten Bedachung gegen Entflammen zu schützen

© Planungsbüro Göttler & Schöfbeck - 2013

Göttler
Schöfbeck
PLANUNGSBÜRO

Zu erwartende Baukosten für die vorgestellten Maßnahmen

Baukosten – Brandschutzertüchtigung Bestand

Umbaukosten Klassen- zu Diff.-Räumen	ca. 35.300,00 €
Austausch vorh. Brandschutzelemente	ca. 67.300,00 €
Ertüchtigung des Brandschutzes	ca. 76.730,00 €
Baunebenkosten (Ingenieurleistungen, etc.)	ca. 41.000,00 €
Summe	ca. 220.330,00 €

Ergebnis der Maßnahme :

Umsetzung der Brandschutzauflagen nach heutigen Vorschriften und Gewährleistung des sicheren Schulbetriebs

Baukosten – Nutzungsänderung Forum

Umbaumaßnahmen bei Raumerhalt	ca. 139.200,00 €
Baunebenkosten (Ingenieurleistungen, etc.)	ca. 31.200,00 €
Summe	ca. 170.400,00 €

Ergebnis der Maßnahme :

Nutzung der bestehenden Fläche des Forums für Unterrichtszwecke und Veranstaltungen außerhalb des Schulbetriebes

© Planungsbüro Göttler & Schöfbeck - 2013

Göttler
Schöfbeck
PLANUNGSBÜRO

Vielen Dank
für Ihre Aufmerksamkeit !!