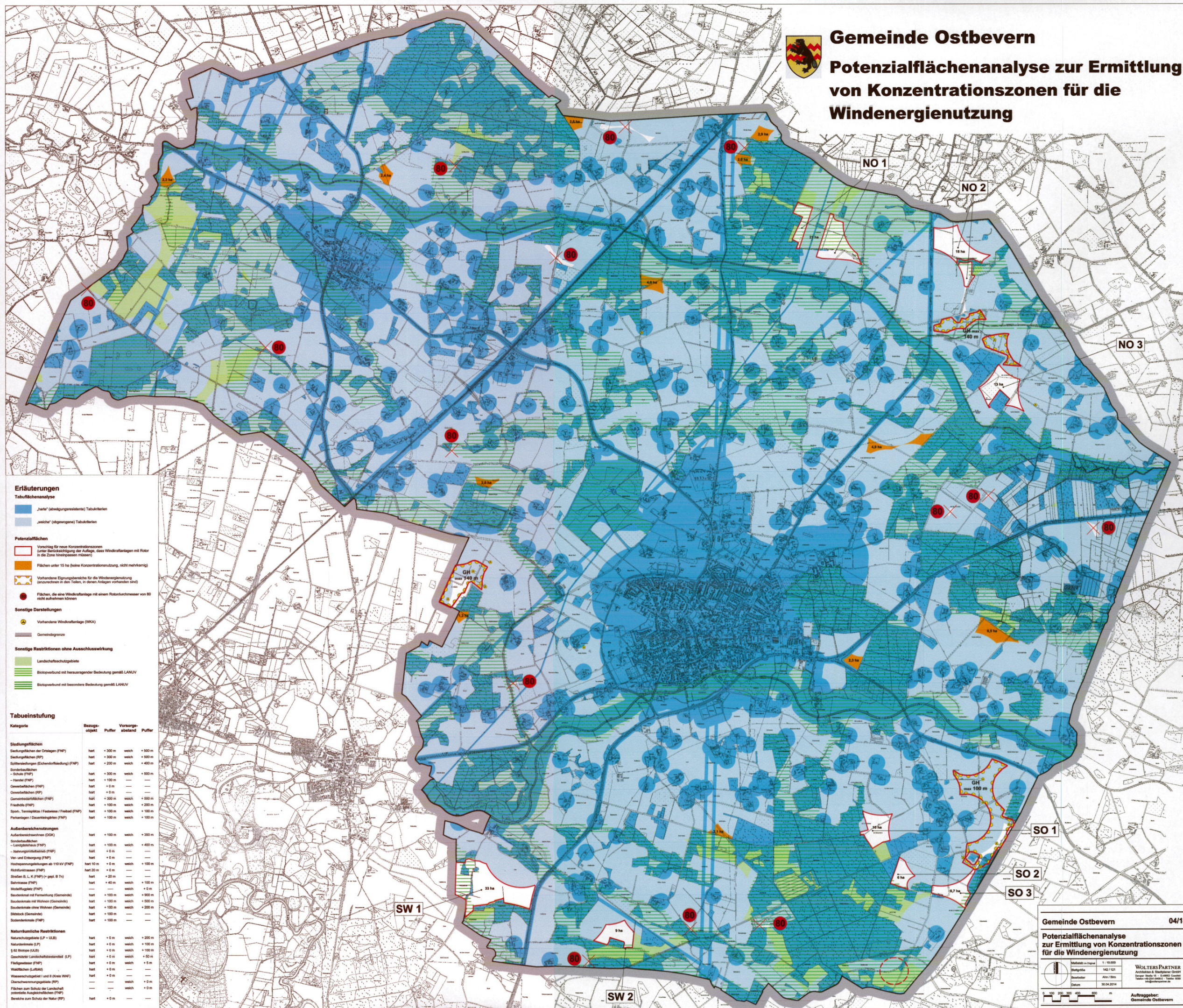




# Gemeinde Ostbevern

## Potenzialflächenanalyse zur Ermittlung von Konzentrationszonen für die Windenergienutzung



### Erläuterungen

**Tabulいたenanalyse**

- hart\* (abwärtsgesteuerte) Tabulいたen
- weich\* (abwärtsgesteuerte) Tabulいたen

**Potenzialflächen**

- Vorschlag für neue Konzentrationszonen unter Berücksichtigung der Auflage, dass Windkraftanlagen mit Rotar in die Zone Westpfeile müssen
- Flächen unter 10 ha (keine Konzentrationsnutzung, nicht mehrteilig)
- Vorhandene Ergänzungsgebiete für die Windenergienutzung (anzurechnen in dem Teil, in dem Anlagen vorhanden sind)
- Flächen, die eine Windkraftanlage mit einem Rotorkindmesser von 80 nicht aufnehmen können

**Sonstige Darstellungen**

- Vorhandene Windkraftanlage (WKA)
- Gemeindegrenze

**Sonstige Restriktionen ohne Ausschlusswirkung**

- Landschaftschutzgebiete
- Biotopverbund mit herausragender Bedeutung gemäß LANUV
- Biotopverbund mit besonderer Bedeutung gemäß LANUV

### Tabuleinstufung

Kategorie	Bezugsobjekt	Puffer	Vorsorgeabstand	Puffer
<b>Städteflächen</b>				
Städteflächen der Ortsteile (FNP)	hart	+ 300 m	wech	+ 100 m
Städteflächen (FNP)	hart	+ 300 m	wech	+ 100 m
Städteflächen (FNP)	hart	+ 200 m	wech	+ 100 m
<b>Einzelobjekte</b>				
- Schulen (FNP)	hart	+ 300 m	wech	+ 100 m
- Kindergärten (FNP)	hart	+ 100 m	wech	+ 100 m
- Kindertagesstätten (FNP)	hart	+ 0 m	wech	+ 100 m
- Gemeindefriedhöfe (FNP)	hart	+ 300 m	wech	+ 100 m
- Friedhöfe (FNP)	hart	+ 100 m	wech	+ 100 m
- Sport-, Tennisplätze / Freizeitanlagen / Freibäder (FNP)	hart	+ 100 m	wech	+ 100 m
- Parkanlagen / Dorfkernanlagen (FNP)	hart	+ 100 m	wech	+ 100 m
<b>Außenbereichsanlagen</b>				
- Außenbereichsanlagen (DGK)	hart	+ 100 m	wech	+ 100 m
- Sportanlagen (FNP)	hart	+ 100 m	wech	+ 100 m
- Landgestüttsplätze (FNP)	hart	+ 0 m	wech	+ 100 m
- Naturerlebnisplätze (FNP)	hart	+ 0 m	wech	+ 100 m
- Vor- und Erbringung (FNP)	hart	+ 0 m	wech	+ 100 m
- Hochspannungsmasten ab 110 kV (FNP)	hart	+ 10 m	wech	+ 100 m
- Richtfunkmasten (FNP)	hart	+ 20 m	wech	+ 100 m
- Straßen B, L, K (FNP) (= opt. B 7e)	hart	+ 20 m	wech	+ 100 m
- Bahntrassen (FNP)	hart	+ 40 m	wech	+ 100 m
- Masten (FNP)	hart	+ 0 m	wech	+ 100 m
- Bauwerke mit Fernleitung (Gemeinde)	hart	+ 100 m	wech	+ 100 m
- Bauwerke mit Wohnen (Gemeinde)	hart	+ 100 m	wech	+ 100 m
- Bauwerke ohne Wohnen (Gemeinde)	hart	+ 100 m	wech	+ 100 m
- Biotop (Gemeinde)	hart	+ 100 m	wech	+ 100 m
- Biotop (FNP)	hart	+ 100 m	wech	+ 100 m
<b>Naturräumliche Restriktionen</b>				
- Naturraumbereiche (L-F + ULB)	hart	+ 0 m	wech	+ 200 m
- Naturraumbereiche (L-F)	hart	+ 0 m	wech	+ 100 m
- § 61 Biotop (L-F)	hart	+ 0 m	wech	+ 100 m
- Geschützte Landschaftsteile (L-F)	hart	+ 0 m	wech	+ 50 m
- Flächennutzungsplan (FNP)	hart	+ 0 m	wech	+ 5 m
- Waldflächen (L-F)	hart	+ 0 m	wech	+ 5 m
- Wasserschutzgebiet Land II (L-F)	hart	+ 0 m	wech	+ 5 m
- Wasserschutzgebiet Land I (L-F)	hart	+ 0 m	wech	+ 5 m
- Wasserschutzgebiet Land III (L-F)	hart	+ 0 m	wech	+ 5 m
- Flächen zum Schutz der Landschaft (L-F)	hart	+ 0 m	wech	+ 5 m
- Bereiche zum Schutz der Natur (FNP)	hart	+ 0 m	wech	+ 5 m

Gemeinde Ostbevern 04/14

Potenzialflächenanalyse zur Ermittlung von Konzentrationszonen für die Windenergienutzung

Maßstab 1:10.000  
Blattgröße 142/121  
Datum 30.04.2014

WOLTERS PARTNER  
Architekten & Stadtplaner GmbH  
Am Markt 1  
48699 Ostbevern  
Telefon +49 (0)5243 9200-1  
info@wv-partner.de

Auftraggeber: Gemeinde Ostbevern