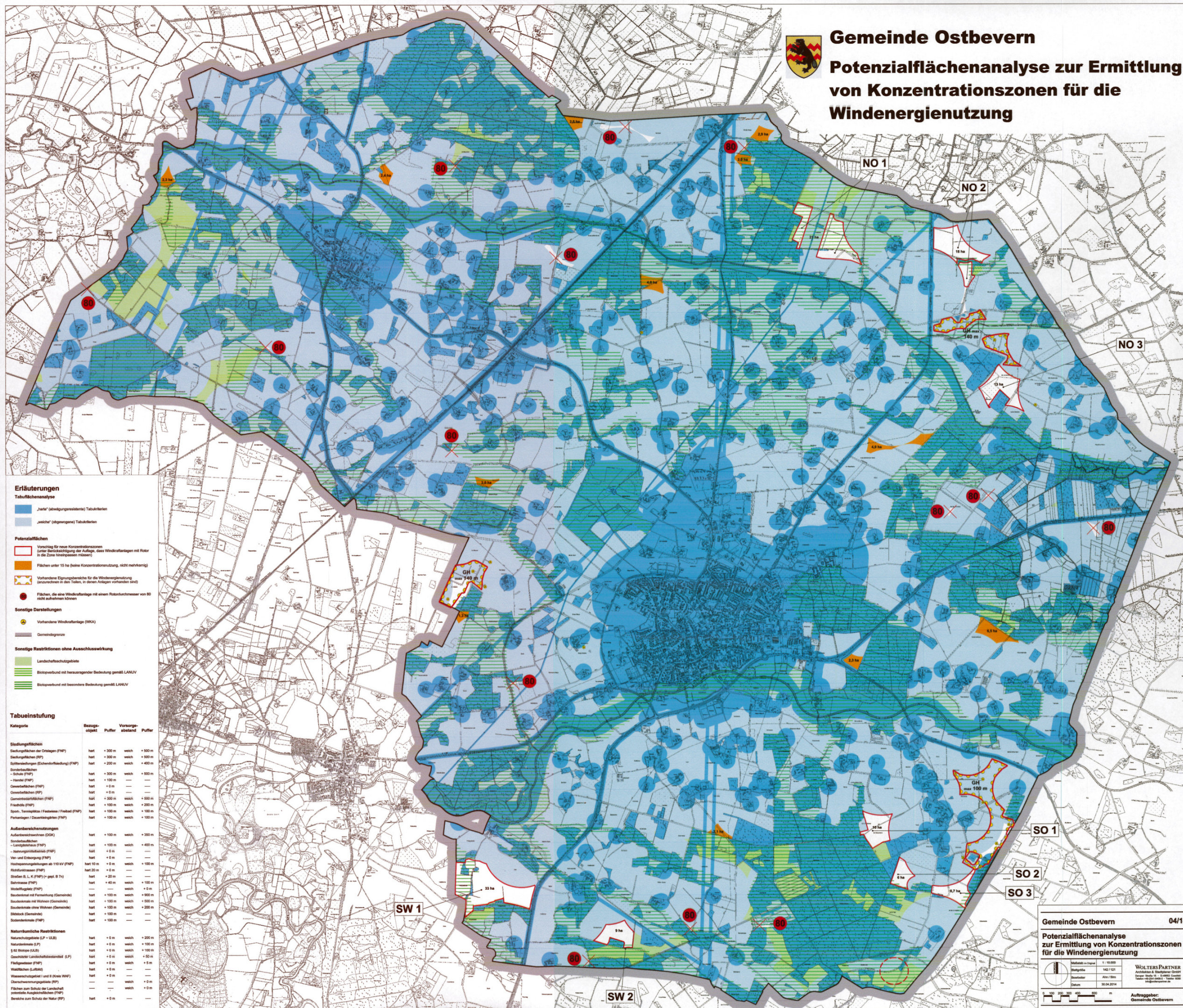




# Gemeinde Ostbevern

## Potenzialflächenanalyse zur Ermittlung von Konzentrationszonen für die Windenergienutzung



### Erläuterungen

**Tabulいたenanalyse**

- hart\* (abwärtsgesteuerte) Tabulいたen
- weich\* (abwärtsgesteuerte) Tabulいたen

**Potenzialflächen**

- Vorschlag für neue Konzentrationszonen unter Berücksichtigung der Auflage, dass Windkraftanlagen mit Rotar in die Zone Westpfeile müssen
- Flächen unter 10 ha (keine Konzentrationsnutzung, nicht mehrteilig)
- Vorhandene Ergänzungsgebiete für die Windenergienutzung (anzurechnen in dem Teil, in dem Anlagen vorhanden sind)
- Flächen, die eine Windkraftanlage mit einem Rotorkindmesser von 80 nicht aufnehmen können

**Sonstige Darstellungen**

- Vorhandene Windkraftanlage (WKA)
- Gemeindegrenze

**Sonstige Restriktionen ohne Ausschlusswirkung**

- Landschaftsschutzgebiete
- Biotopverbund mit herausragender Bedeutung gemäß LANUV
- Biotopverbund mit besonderer Bedeutung gemäß LANUV

### Tabuleinstufung

Kategorie	Bezugsobjekt	Puffer	Vorsorgeabstand	Puffer
<b>Städteflächen</b>				
Städteflächen der Ortsteile (FNP)	hart	+ 300 m	wech	+ 100 m
Städteflächen (FNP)	hart	+ 300 m	wech	+ 100 m
Städteflächen (Eckwindrichtung) (FNP)	hart	+ 200 m	wech	+ 400 m
<b>Gemeindeflächen</b>				
- Schulen (FNP)	hart	+ 300 m	wech	+ 100 m
- Kindergärten (FNP)	hart	+ 100 m	wech	---
Gemeindeflächen (FNP)	hart	+ 0 m	wech	---
Gemeindeflächen (FNP)	hart	+ 300 m	wech	+ 100 m
Friedhöfe (FNP)	hart	+ 100 m	wech	+ 200 m
Sporthallen / Festhalle / Freibad (FNP)	hart	+ 100 m	wech	+ 100 m
Parteiämter / Dienstleistungen (FNP)	hart	+ 100 m	wech	+ 100 m
<b>Außenbereichsanlagen</b>				
Außenbereichsanlagen (DGK)	hart	+ 100 m	wech	+ 300 m
- Sportplätze (FNP)	hart	+ 100 m	wech	+ 400 m
- Naturerlebnisareale (FNP)	hart	+ 0 m	wech	---
Vor- und Erbringung (FNP)	hart	+ 0 m	wech	---
Hochspannungslinien ab 110 kV (FNP)	hart	+ 0 m	wech	+ 100 m
Richtfunkmasten (FNP)	hart	+ 0 m	wech	---
Straßen B, L, K (FNP) (+ opt. B 7c)	hart	+ 20 m	wech	---
Bahntrassen (FNP)	hart	+ 40 m	wech	+ 100 m
Mastanlagen (FNP)	---	---	wech	+ 5 m
Bauelemente mit Fernleitung (Gemeinde)	hart	+ 100 m	wech	+ 900 m
Bauelemente mit Wohnen (Gemeinde)	hart	+ 100 m	wech	+ 200 m
Bauelemente ohne Wohnen (Gemeinde)	hart	+ 100 m	wech	+ 500 m
Bildstock (Gemeinde)	hart	+ 100 m	wech	---
Bodenkennlinie (FNP)	hart	+ 100 m	wech	---
<b>Naturräumliche Restriktionen</b>				
Naturräumliche (L-F + ULB)	hart	+ 0 m	wech	+ 200 m
Naturräumliche (F)	hart	+ 0 m	wech	+ 100 m
§ 61 Biotop (L.A.B.)	hart	+ 0 m	wech	+ 100 m
Geschützte Landschaftsteile (L.F)	hart	+ 0 m	wech	+ 50 m
Flächennutzungsplan (FNP)	hart	+ 0 m	wech	+ 5 m
Wildflächen (L.F)	hart	+ 0 m	wech	---
Wasserschutzbereich I und II (L.F)	---	---	wech	+ 0 m
Dauerweidungsgebiete (FNP)	---	---	wech	+ 0 m
Flächen zum Schutz der Landschaft (Gemeinde) (FNP)	---	---	wech	+ 0 m
Bereiche zum Schutz der Natur (FNP)	hart	+ 0 m	wech	---

Gemeinde Ostbevern 04/14

Potenzialflächenanalyse zur Ermittlung von Konzentrationszonen für die Windenergienutzung

Maßstab im Original 1:10.000  
Blattgröße 142/121  
Projektname ANU Ostbevern  
Datum 30.04.2014

WOLTERS PARTNER  
Architekten & Stadtplaner GmbH  
Gartenstraße 11 • 48683 Ostbevern  
Telefon +49 (0) 52 93 11 11 • Telefax 052 93 11 11 10  
www.wolters-partner.de

Auftraggeber: Gemeinde Ostbevern