



Kinderspielplätze

- Beschluss über die Aufgabe von Kinderspielplätzen



Welche Voraussetzungen muss ein Kinderspielplatz erfüllen, um gut angenommen zu werden?





- gut gepflegt mit attraktiven Spielgeräten

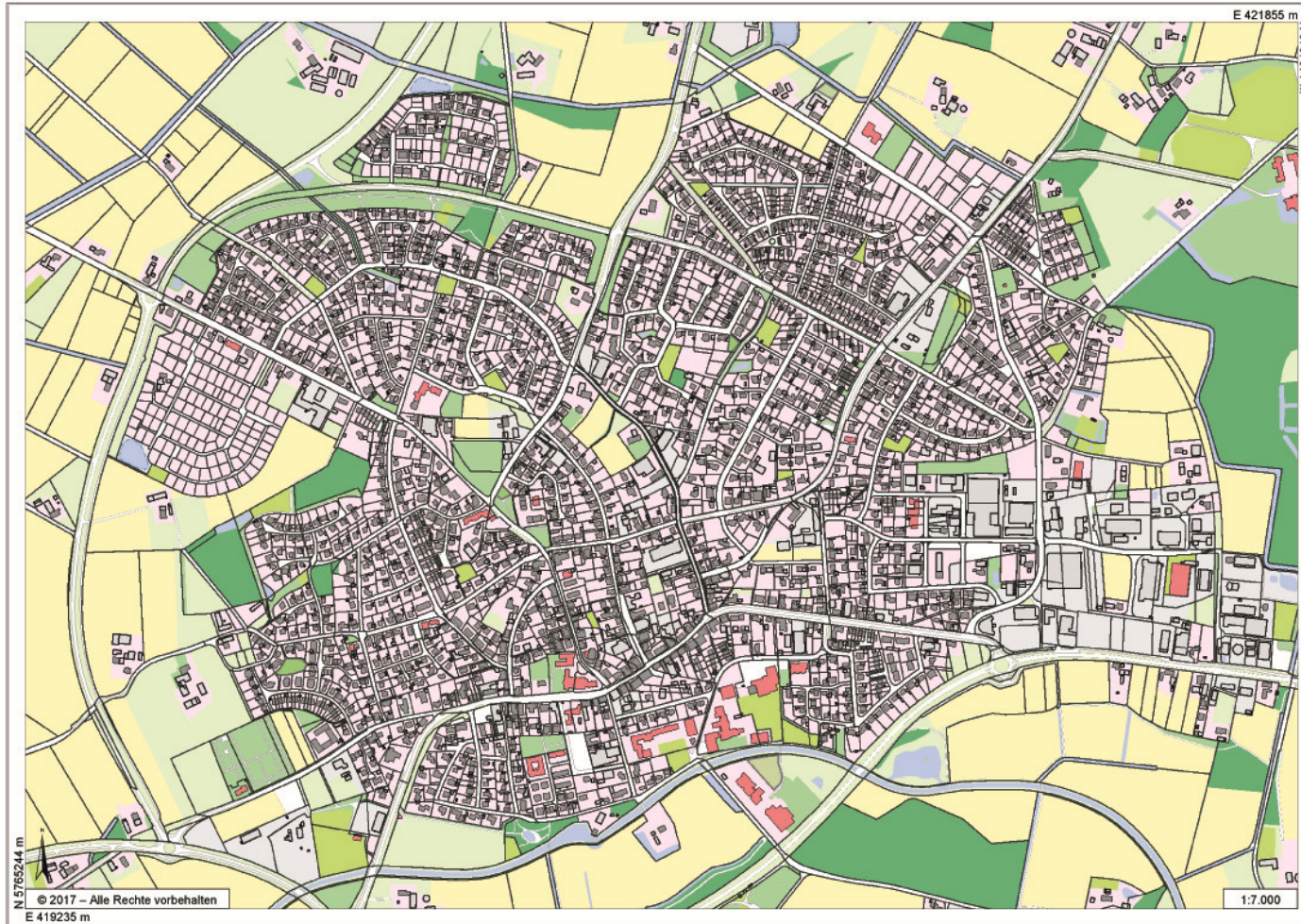




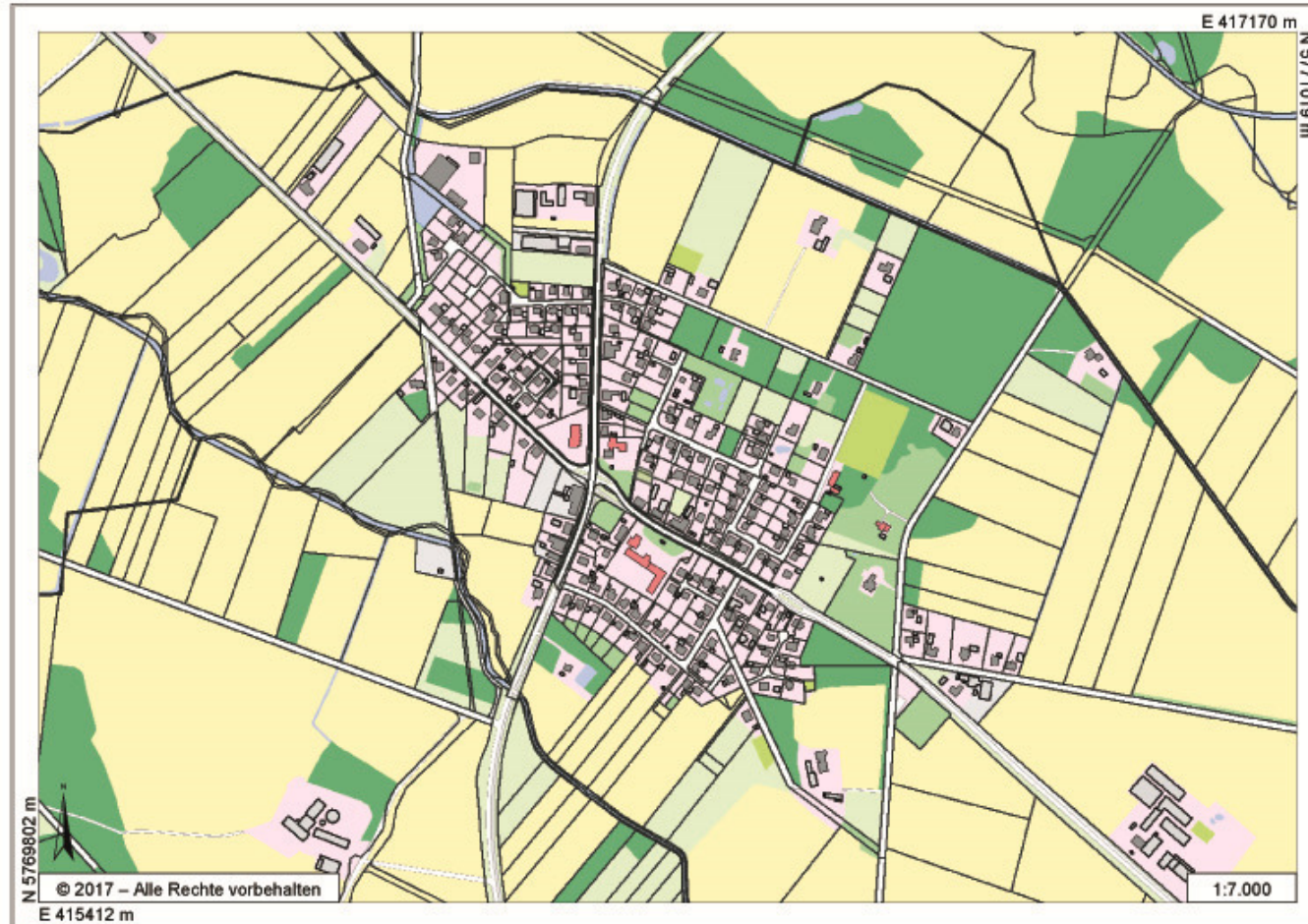
- Zentrale Lage in den Wohngebieten mit kleinen Kindern




Ostbevern



Ortsteil Brock



Wovon hängt der Spielflächenbedarf ab?

- von der Lage, Größe und Struktur der Gemeinde
 - der Einwohnerdichte, sowie von der Bebauungs- und Erschließungsform
 - der gesamten Wohngeschossfläche und dem Freiflächenanteil
 - anderen Möglichkeiten der Spielbetätigung
 - der Art des Spielflächensystems
- 


Welche Spielflächensysteme gibt es?

- Spielbereich A
 - zentrale Funktion für einen Ort bzw. Ortsteil für alle Altersstufen
- Spielbereich B
 - vorzugsweise für schulpflichtige Kinder
- Spielbereich C
 - für Kleinkinder und jüngere Schulkinder in einer Entfernung von max. 200 m zu den Wohnungen



Kinderspielplätze in Ostbevern entsprechen überwiegend dem Spielbereich C für Kleinkinder und jüngere Schulkinder.

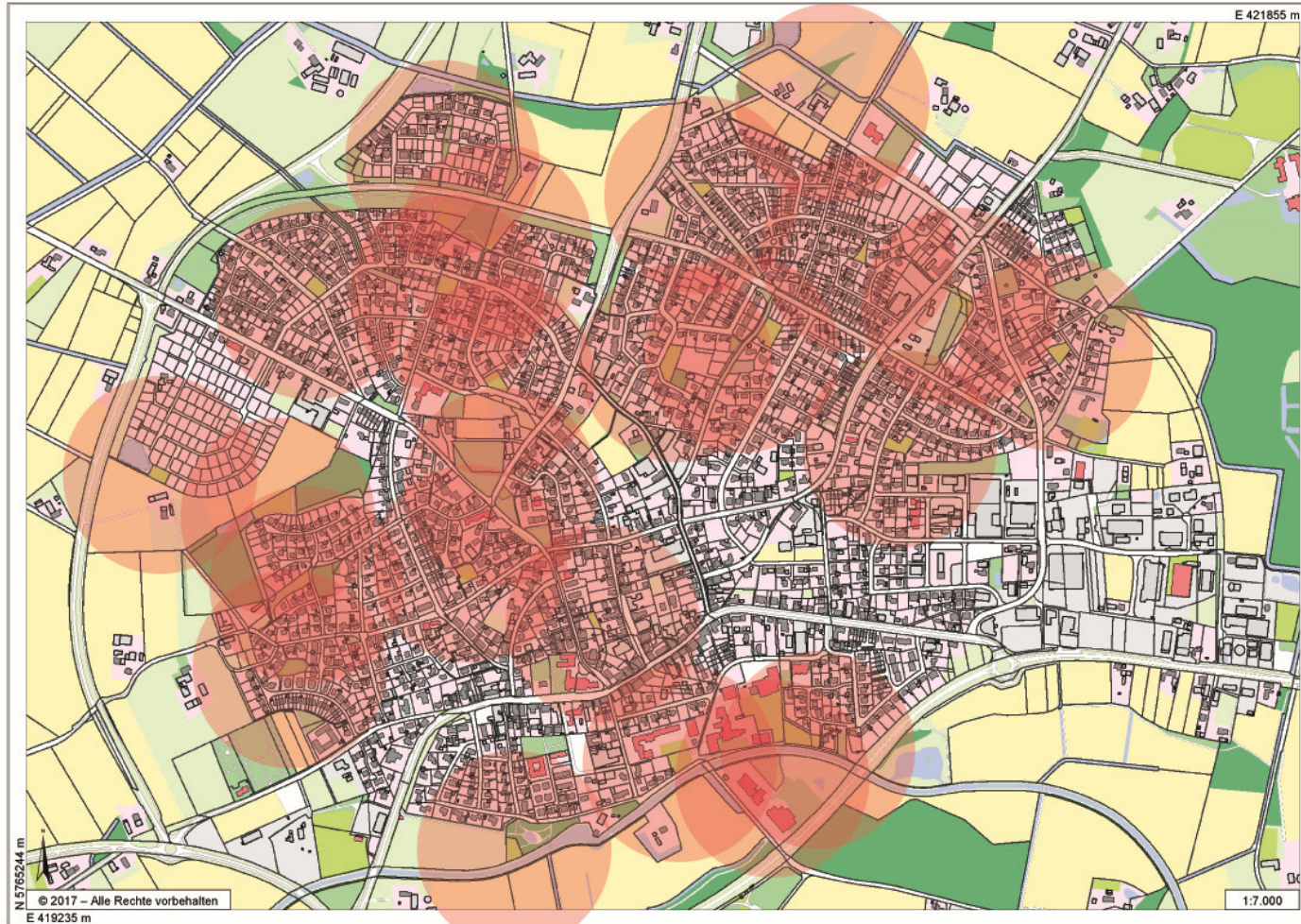
Sie sind ausgestattet mit:

- Einrichtungen zum Hangeln
 - Rutschen
 - Balancierspiele
 - Sandkasten
 - Flächen für Bewegungs- und Ballspiele
- 

Lage der derzeitigen Kinderspielplätze
in Ostbevern unter Berücksichtigung des Einzugsbereiches:



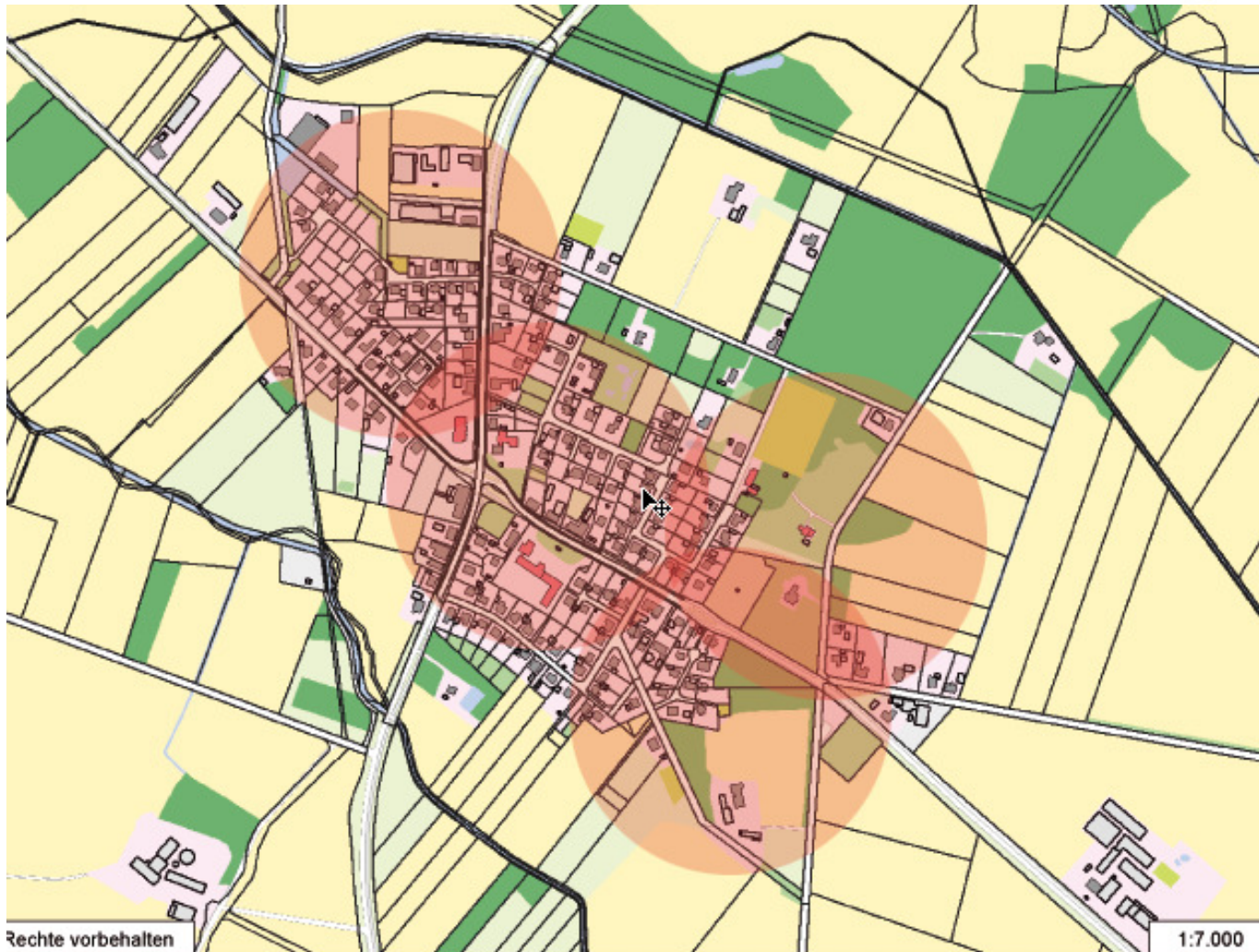
Ostbevern




OSTBEVERN

Natürlich vielseitig

Ortsteil Brock



Spielplätze, die genutzt werden:



OSTBEVERN

Natürlich vielseitig

Telgenbusch



OSTBEVERN

Natürlich vielseitig

Bartok-Weg



OSTBEVERN

Natürlich vielseitig

Kohkamp



Loheide



Spielplätze, die nicht mehr bzw. wenig genutzt werden:



Anne-Frank-Straße



Kapellenkamp



OSTBEVERN

Natürlich vielseitig

Wieskesholde



Telgenkamp



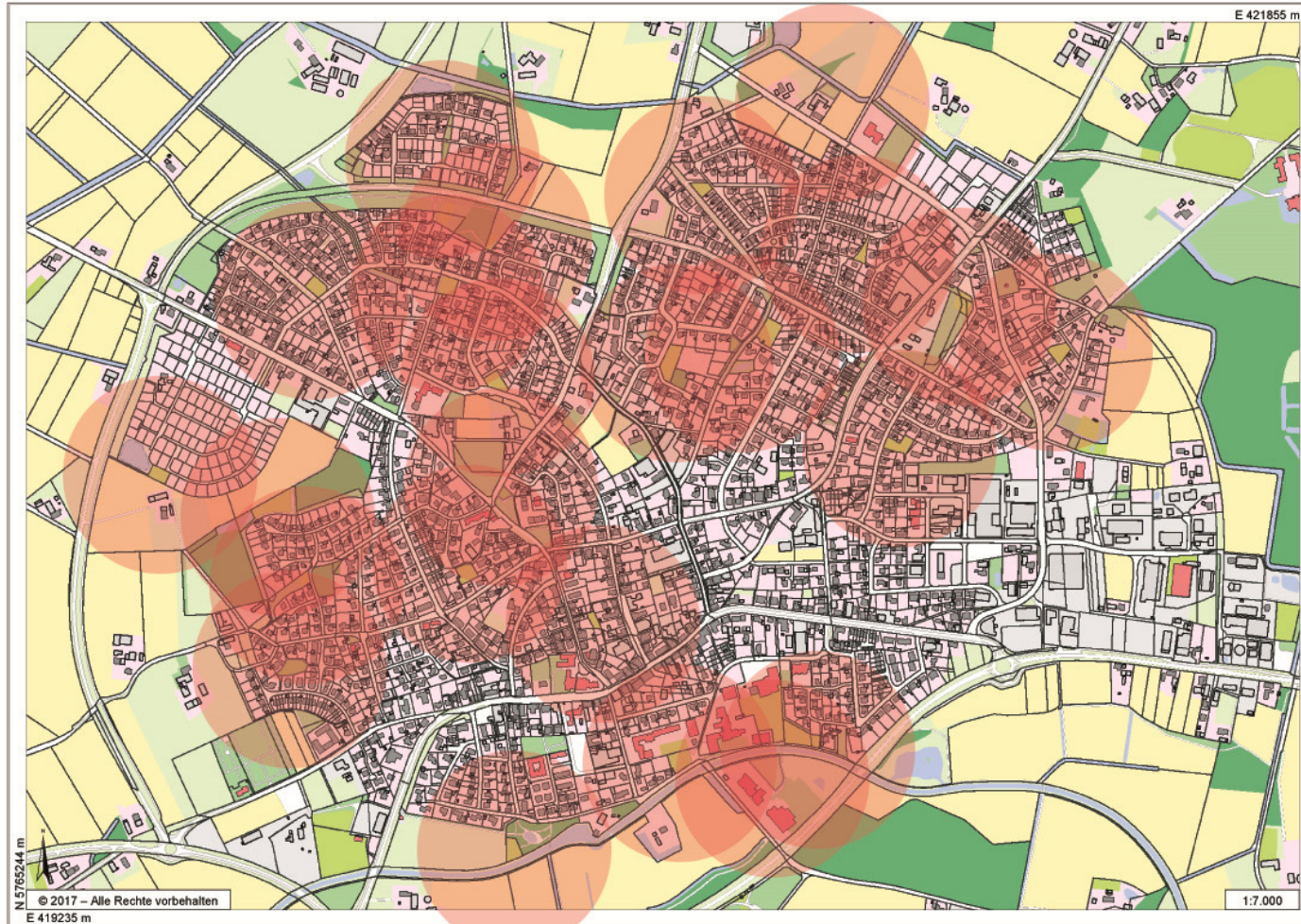
Reinkers Kamp



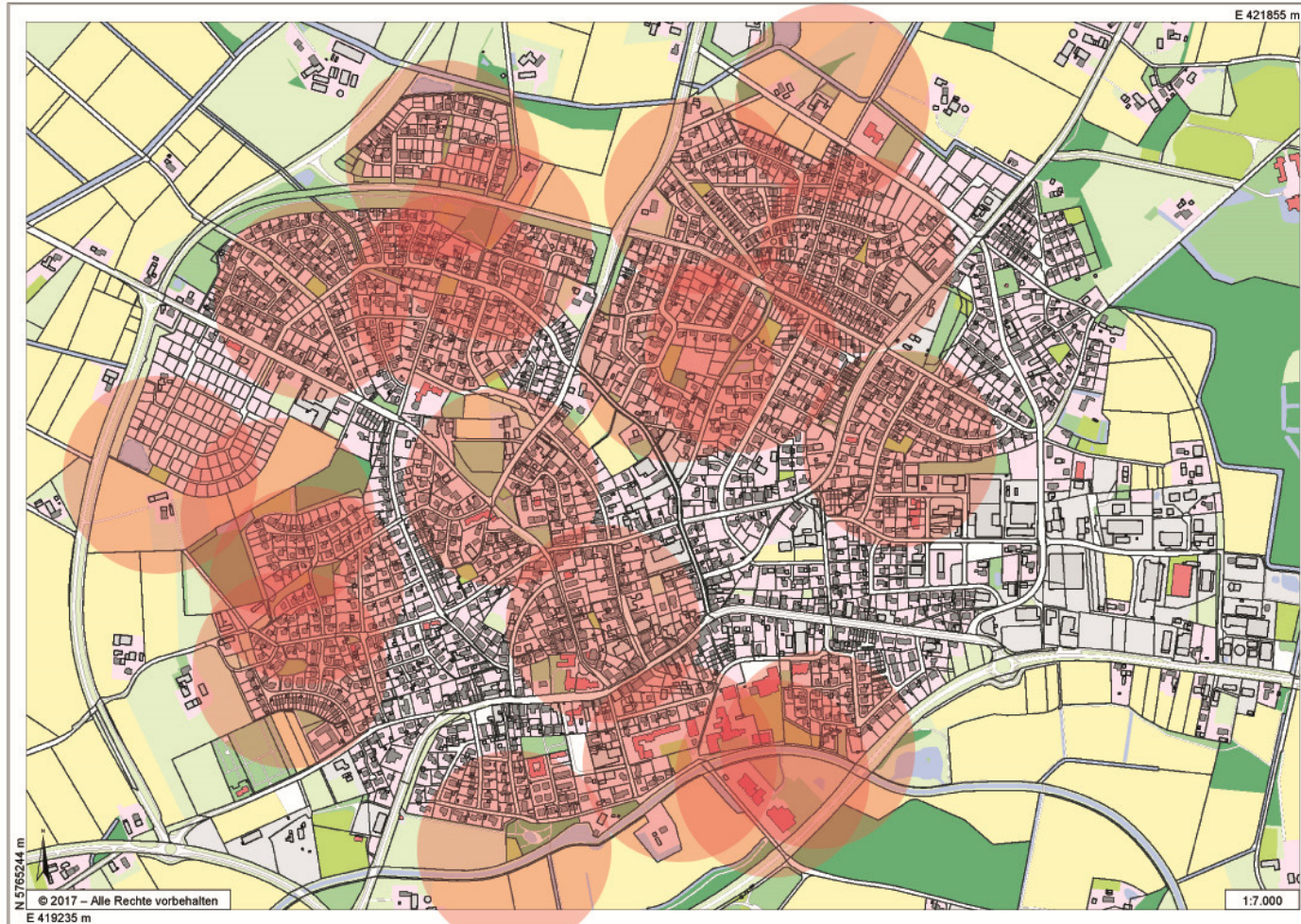
Können Spielplätze in Ostbevern aufgegeben werden?



Ostbevern



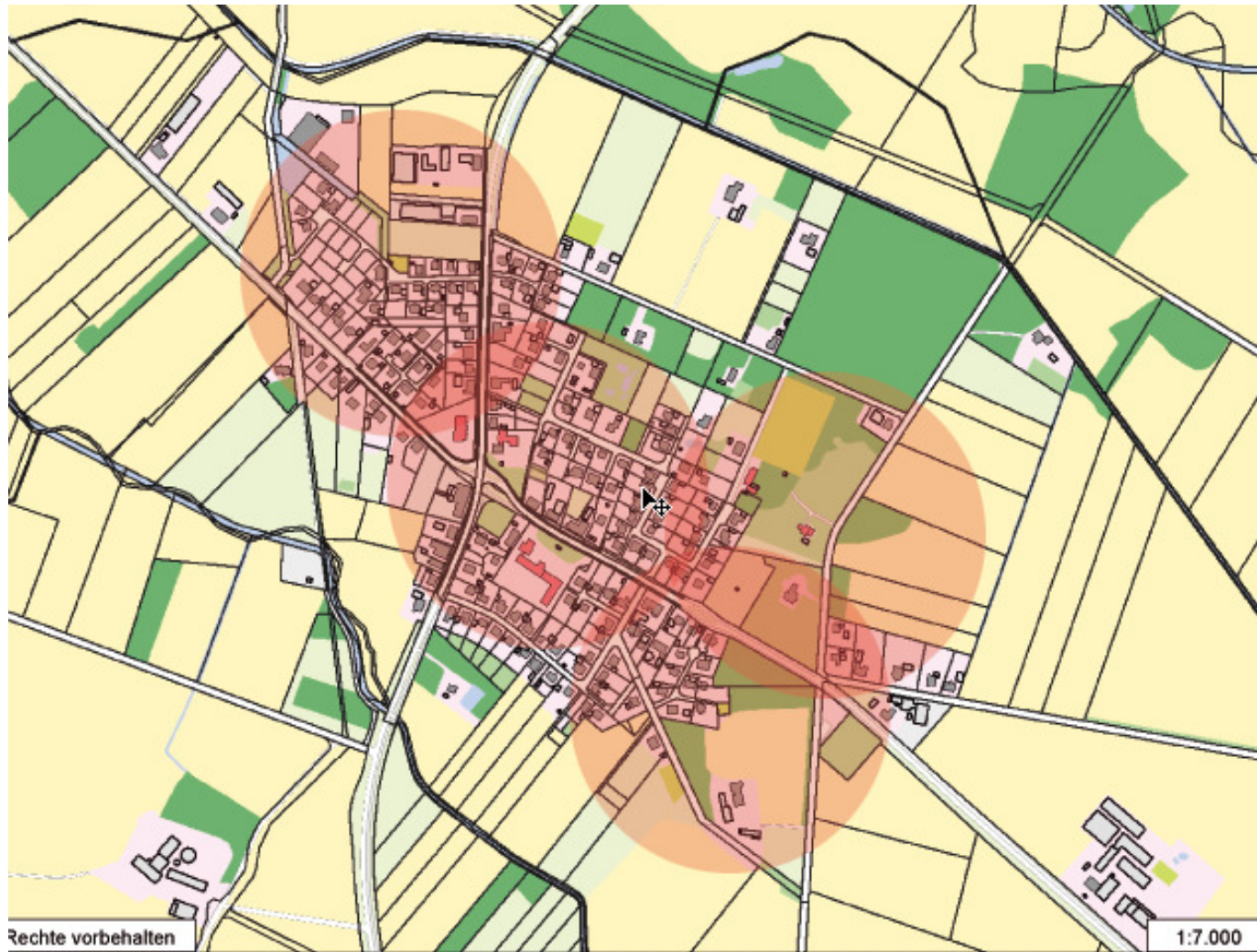
Ostbevern



OSTBEVERN

Natürlich vielseitig

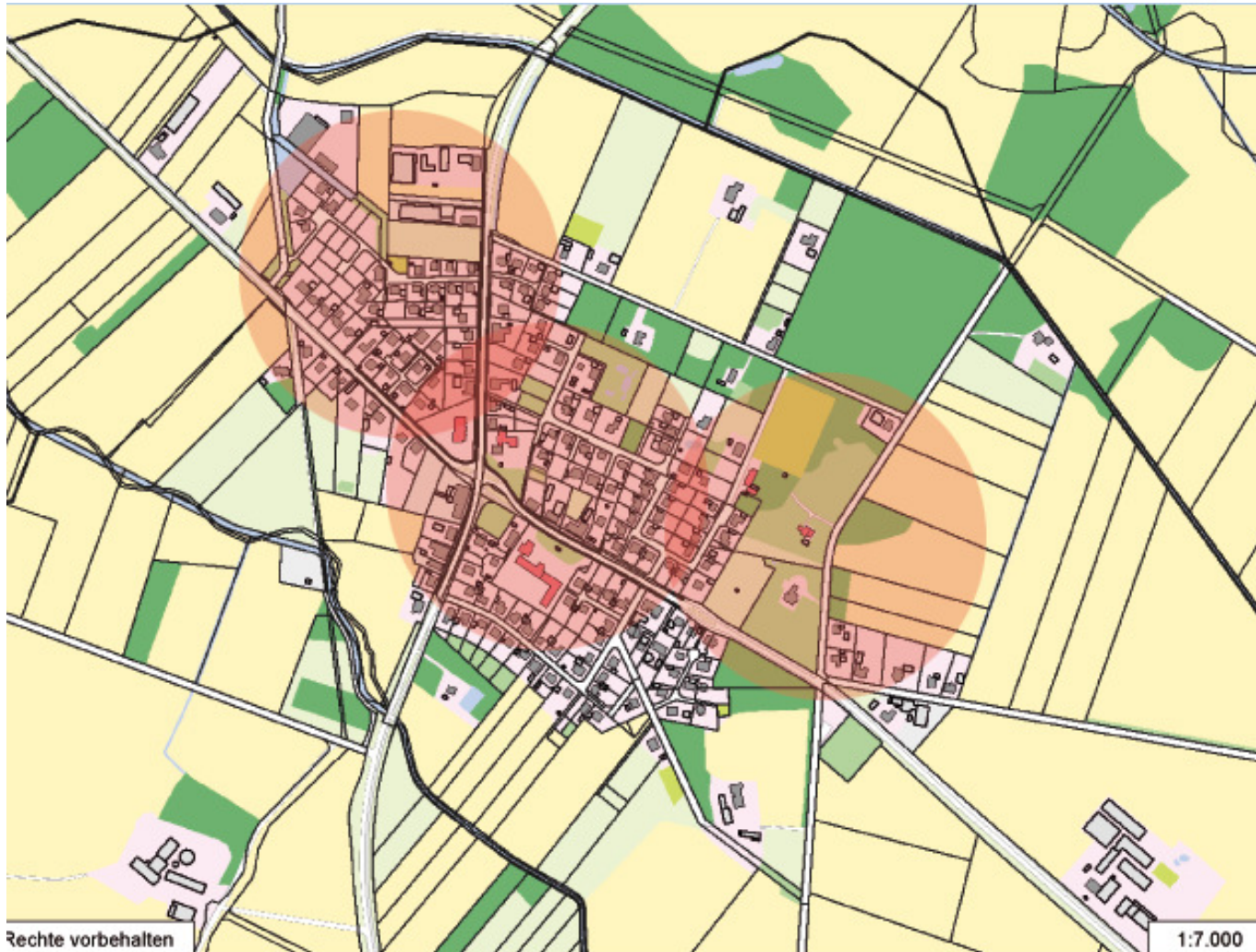
Ortsteil Brock



OSTBEVERN

Natürlich vielseitig

Ortsteil Brock



Fazit:

Durch Aufgabe der Spielplätze

- Wieskesholde
- Kapellenkamp
- Anne-Frank-Straße
- Telgenkamp
- Reinkers Kamp

entsteht **kein** Spielflächenfehlbedarf.





Vielen Dank!

