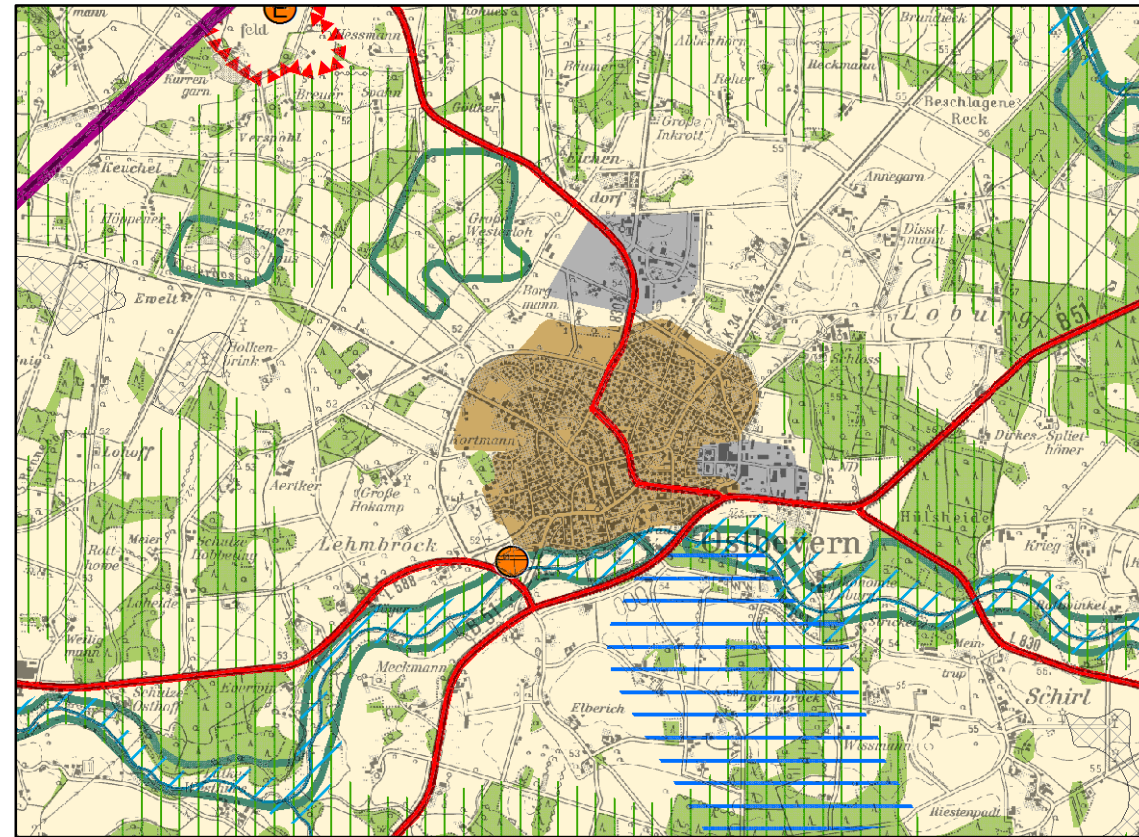


13. Änderung des Regionalplans Münsterland

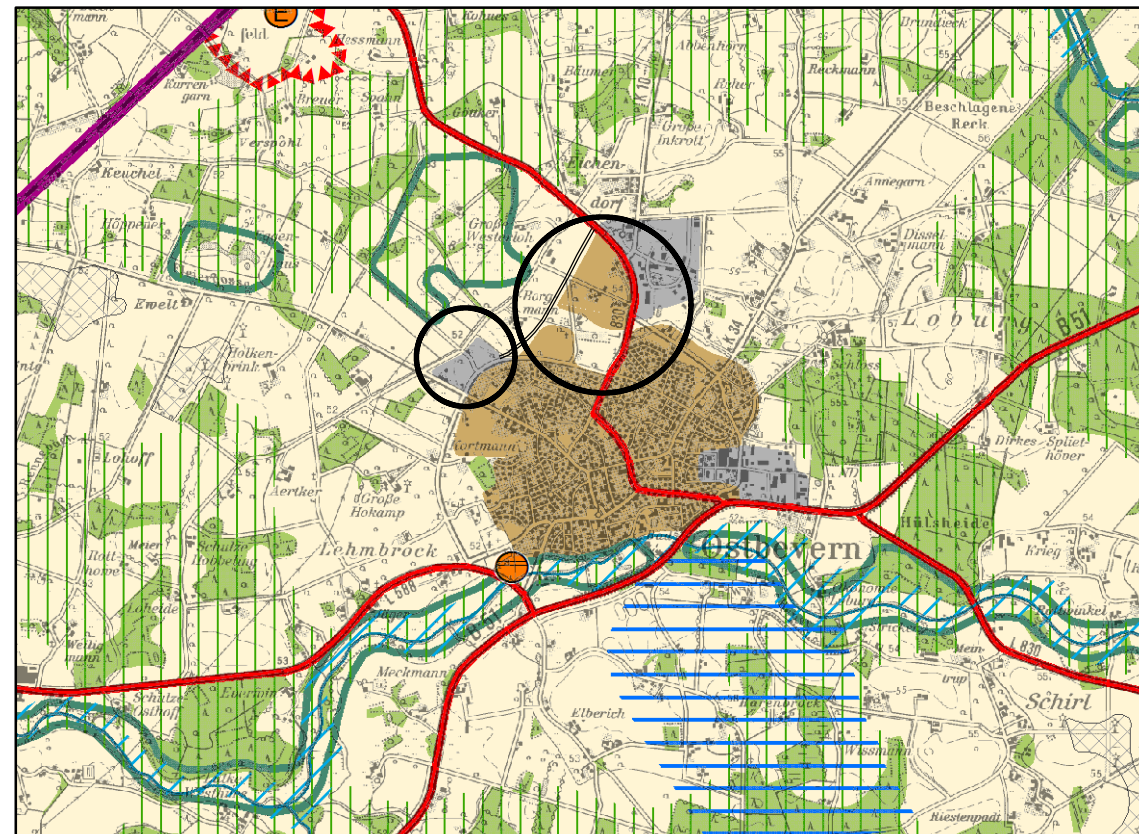
Veränderung der Festlegung von Bereichen für gewerbliche und industrielle Nutzungen (GIB) und Allgemeinen Siedlungsbereichen (ASB) im Rahmen eines Flächentausches auf dem Gebiet der Gemeinde Ostbevern

- Erarbeitungsbeschluss -

Regionalplan Münsterland



13. Änderung des Regionalplans Münsterland (Entwurf: 25.09.2017)



1. Siedlungsraum

- a) Allgemeine Siedlungsbereiche (ASB)
- b) ASB für zweckgebundene Nutzungen, u. a.:
 - ba) Ferieneinrichtungen und Freizeitanlagen
 - bb) Einrichtungen des Gesundheitswesens
 - bc) Einrichtungen des Bildungswesens
 - bd) Militärische Nutzungen
 - be) Standorte für großflächigen Einzelhandel
 - bf) Technologiepark
- c) Bereiche für gewerbliche und industrielle Nutzungen (GIB), u. a.:
- d) Kraftwerksstandorte gem. LEP NRW
- e) GIB für zweckgebundene Nutzungen, u. a.:
 - ea) Übermäßige Betriebsanlagen und -einrichtungen des Bergbaus
 - eb) Standorte des kombinierten Güterverkehrs
 - ec) Kraftwerke und einschlägige Nebenbetriebe
 - ed) Standorte der Baustoffindustrie
 - ee) Abfallbehandlungsanlagen
 - ef) Dienstleistungs- und Gewerbezentrum am FMO
 - eg) Standorte für Regenerative Energiegewinnung

2. Freiraum

- a) Allgemeine Freiraum- und Agrarbereiche
- b) Waldbereiche
- c) Oberflächengewässer
- d) Freiraumfunktionen
 - da) Schutz der Natur
 - db) Schutz der Landschaft und landschaftsorientierte Erholung
 - dd) Grundwasser- und Gewässerschutz
 - de) Überschwemmungsbereiche
- e) Freiraumbereiche für zweckgebundene Nutzungen
 - ea) Aufschüttungen und Ablagerungen, u. a.:
 - ea-1) Abfalldeponien
 - ea-2) Halden
 - eb) Sicherung und Abbau oberflächennaher Bodenschätze
 - ec) Sonstige Zweckbindungen, u. a.:
 - ec-1) Abwasserbehandlungs- und -reinigungsanlagen
 - ec-2) Ferieneinrichtungen und Freizeitanlagen
 - ec-3) Militärische Nutzungen
 - ec-4) Standorte für Regenerative Energiegewinnung
 - f) Windenergiebereiche

3. Verkehrsinfrastruktur

- a) Straßen unter Angabe der Anschlussstellen
 - aa) Straßen für den vorwiegend großräumigen Verkehr
 - aa-1) Bestand, Bedarfsplanmaßnahmen
 - aa-2) Bedarfsplanmaßnahmen ohne räumliche Festlegung
 - ab) Straßen für den vorwiegend überregionalen und regionalen Verkehr
 - ab-1) Bestand, Bedarfsplanmaßnahmen
 - ab-2) Bedarfsplanmaßnahmen ohne räumliche Festlegung
 - ac) Sonstige regionalplanerisch bedeutsame Straßen (Bestand und Planung)
- b) Schienenwege unter Angabe der Haltepunkte und Betriebsflächen
 - ba) Schienenwege für den Hochgeschwindigkeitsverkehr und sonstigen großräumigen Verkehr
 - ba-1) Bestand, Bedarfsplanmaßnahmen
 - bb) Schienenwege für den überregionalen und regionalen Verkehr
 - bb-1) Bestand, Bedarfsplanmaßnahmen
 - bb-2) Bedarfsplanmaßnahmen ohne räumliche Festlegung
 - bc) Sonstige regionalplanerisch bedeutsame Schienenwege (Bestand und Planung)
- c) Wasserstrassen unter Angabe der Güterumschlagshäfen
 - ca) Fließgewässer
- d) Flugplätze
 - da) Flughafen/-plätze für den zivilen Luftverkehr
- e) Grenzen der Lärmschutzbereiche

Nachrichtliche Darstellung der aus dem Regionalplan für den Regierungsbezirk Münster – Teilabschnitt Münsterland (Teil 1 und Teil 2)- übernommenen Abgrabungsbereiche für den Rohstoff Kalkstein

Änderungsbereich