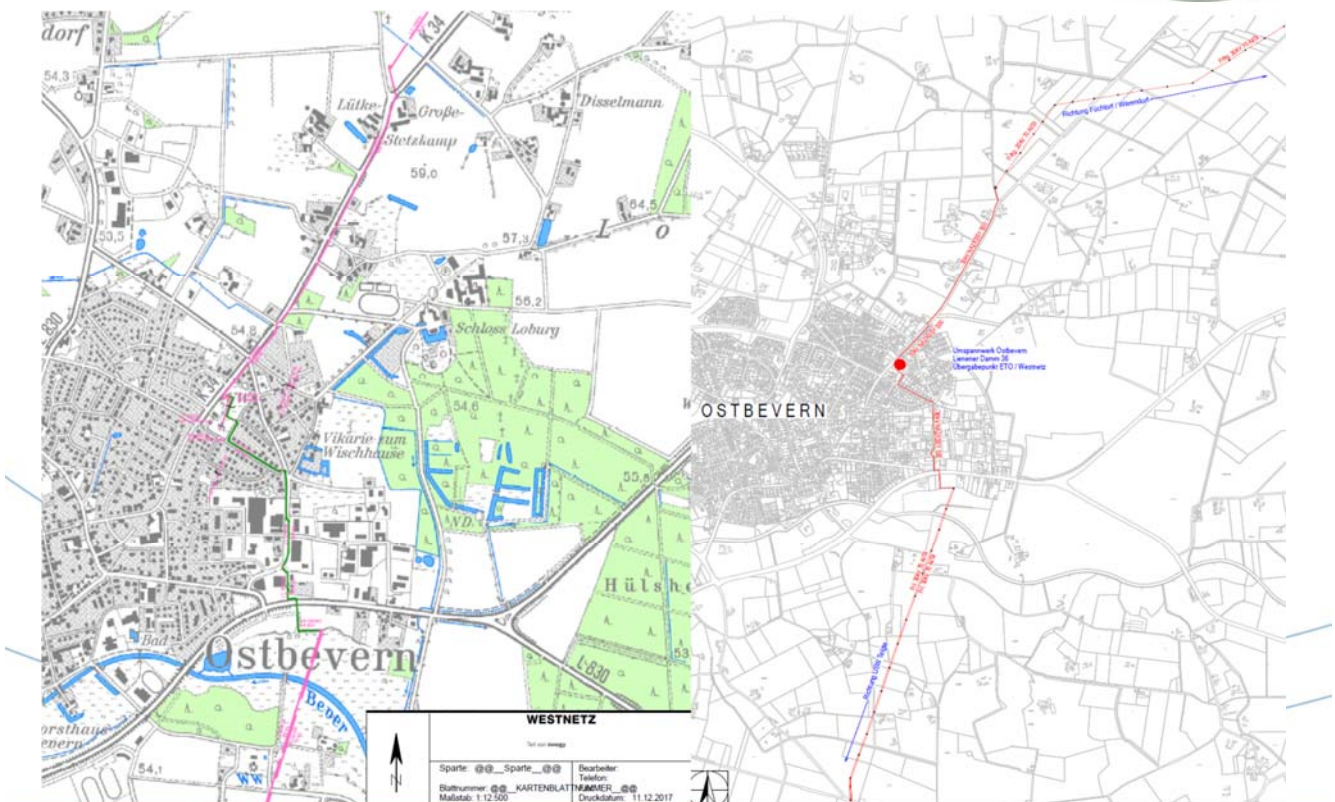


Sitzung des Umwelt-und Planungsausschusses der Gemeinde Ostbevern am: 12. Dezember 2017

Versorgungssicherheit der Stromversorgung Zahlen und Fakten



Verteilnetzplan Westnetz zum SH Ostbevern



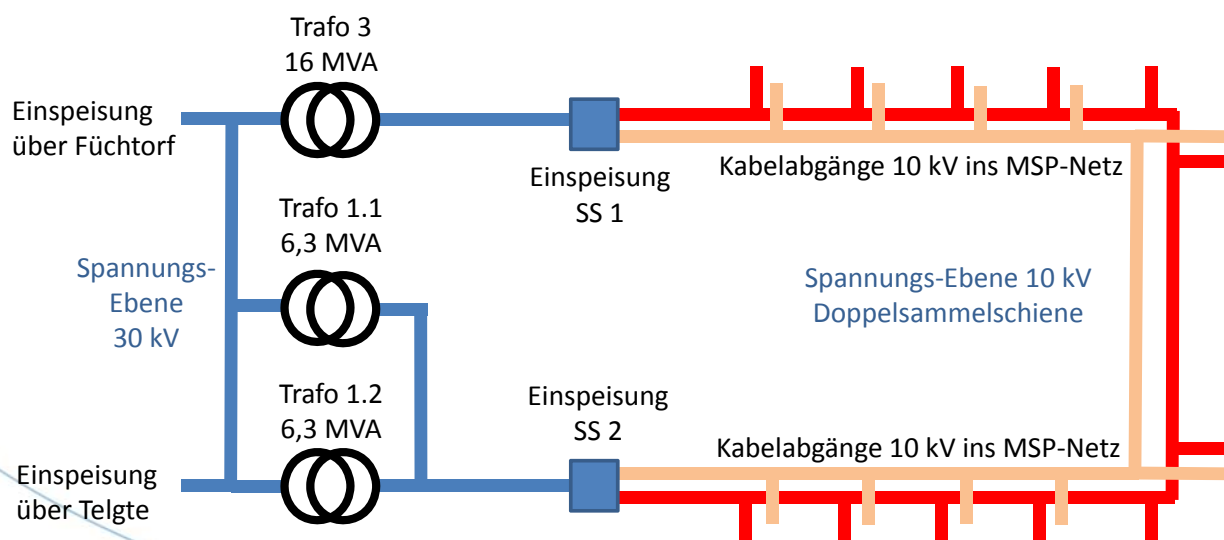
Kenndaten der Einspeisung vorgelagerter Netzbetreiber Westnetz GmbH



- Einspeisung des SH Ostbevern über 30 kV Ringleitungsnetz
- Ringleitungsnetz Teil 1 aus MS-Coerde & Everswinkel/Telgte
- Ringleitungsnetz Teil 2 aus Füchtorf/Warendorf
- Am Schalthaus Ostbevern stehen 3 Mittelspannungstrafo
- Trafo 1 und Trafo 2 haben je 6.300 kVA und Trafo 3 mit 16.000 kVA
- Leitungsquerschnitt Ringleitungsnetz Teil 1 Everswinkel/Telgte über Kunststoffkabel NA2XS(F)2Y 3*1*500 Baujahr 2015 bis zum Burgweg (Beveraue) / ab Stahlvollwandmast mit 2*70 mm² Stahl-Alu als Freileitung
- Leitungsquerschnitt Ringleitungsnetz Teil 2 Füchtorf/Warendorf über Kunststoffkabel NA2XS(F)2Y 3*1*500 Baujahr 2011 bis zum Kabelaufführungsmast mit 1*70 mm² Stahl-Alu als Freileitung

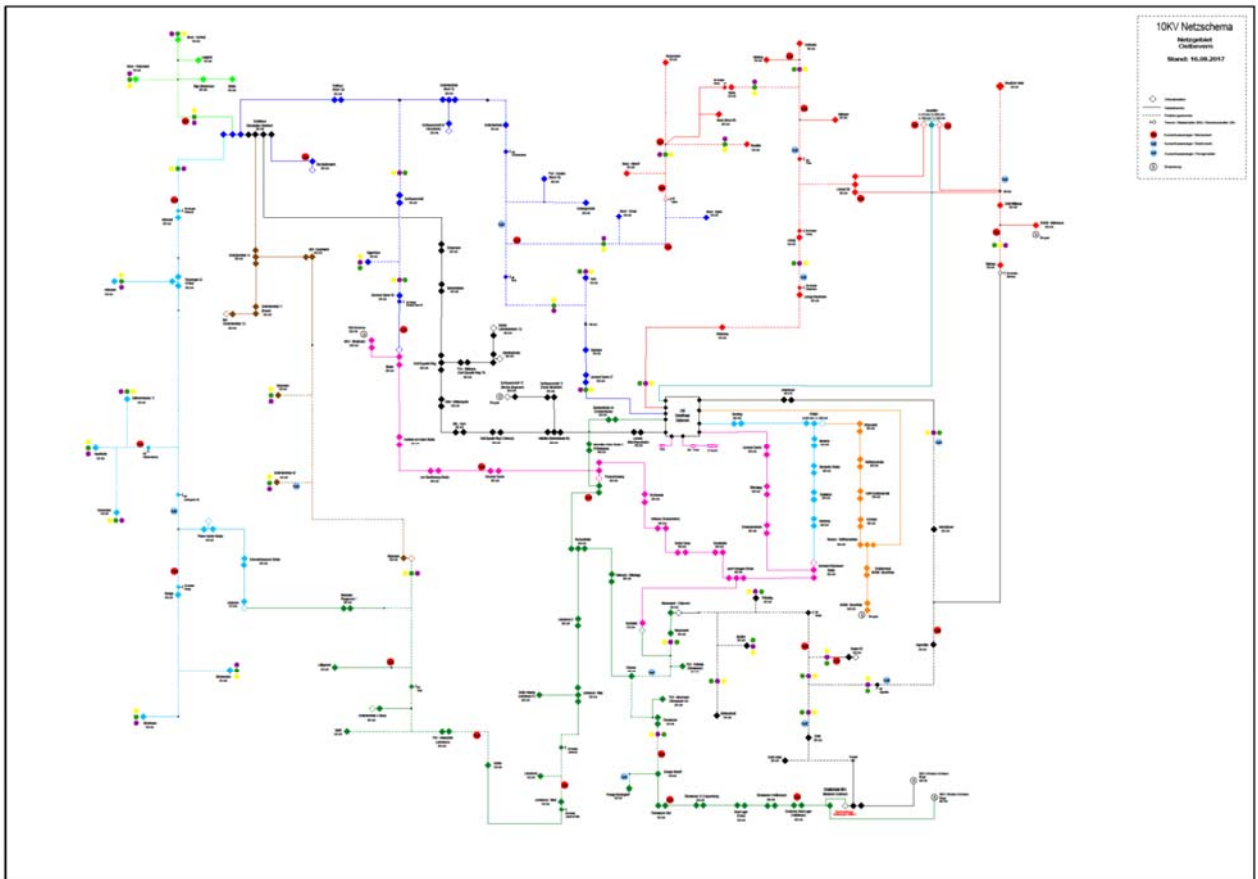
Seite 3

Vereinfachte Darstellung Übergabe Schalthaus Ostbevern

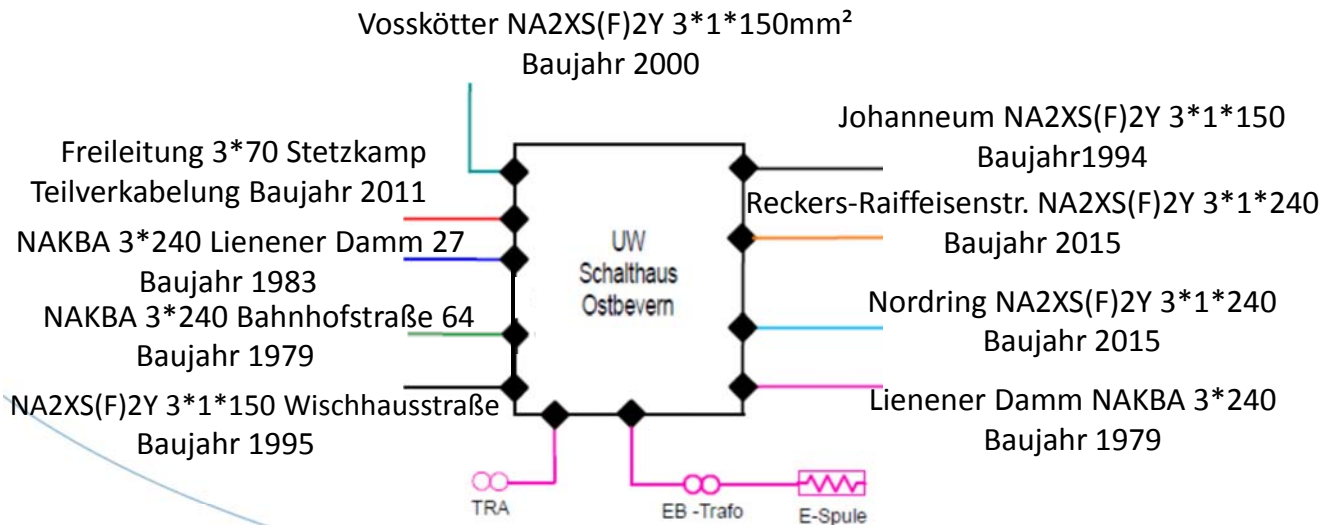


Seite 4

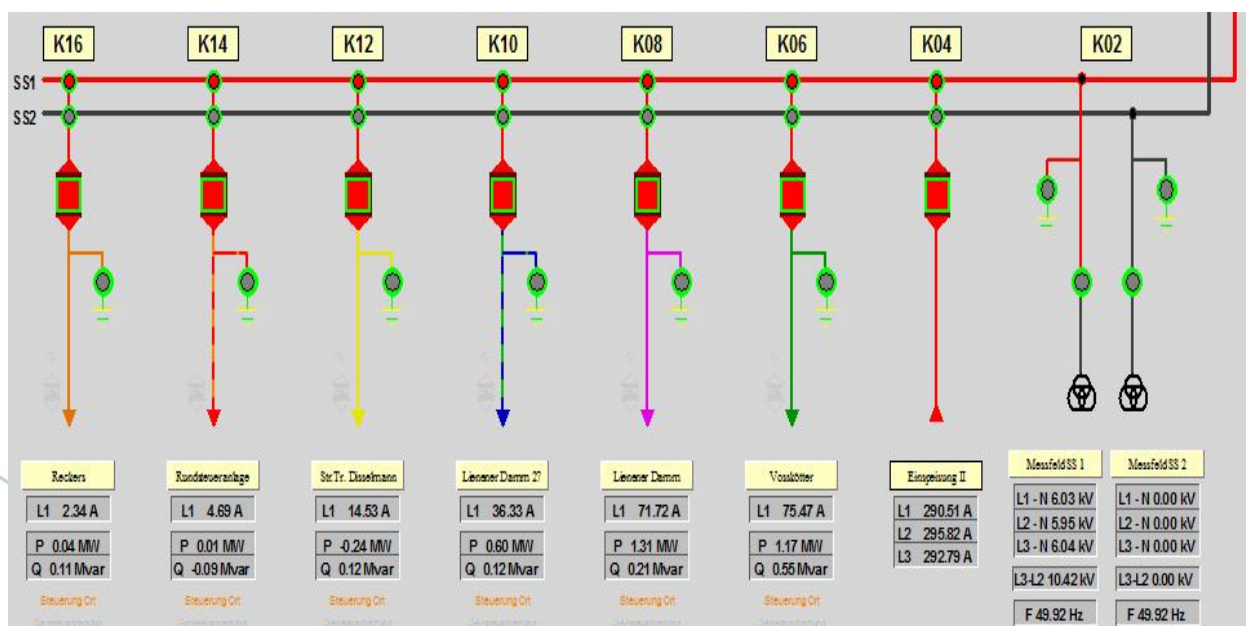
Kenndaten der Einspeisung vorgelagerter Netzbetreiber Westnetz GmbH



Netzaufbau Mittelspannungsnetz Ostbevern ETO

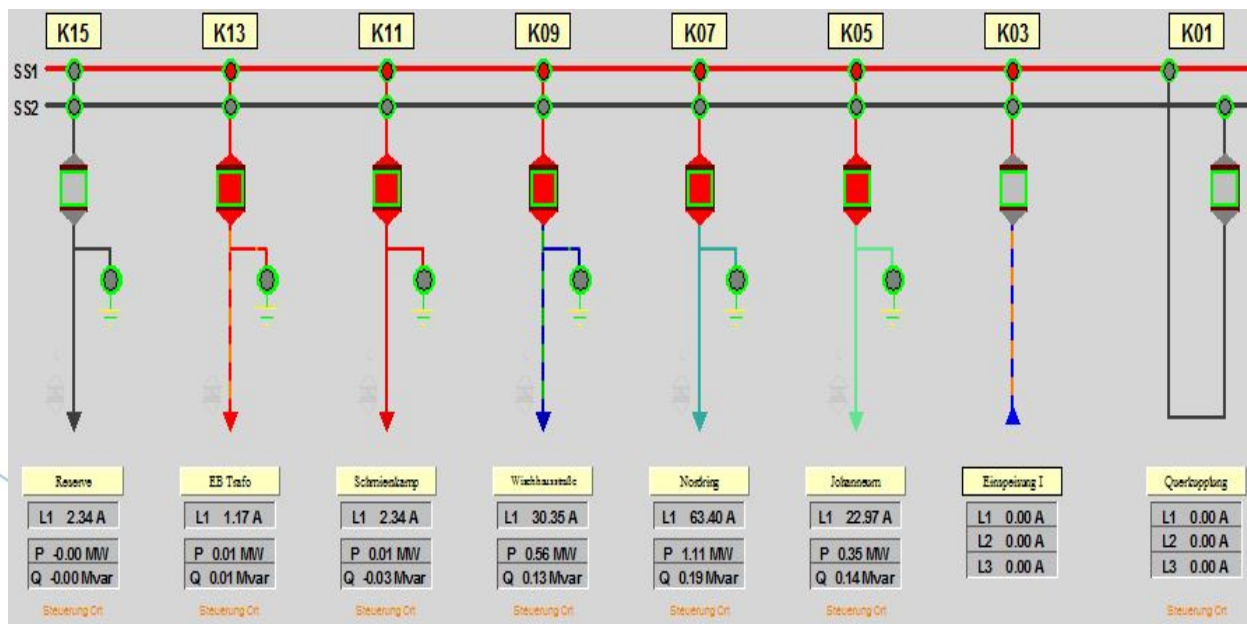


Kennzahlen Schalthehaus Ostbevern ETO



Tageswerte vom 11.12.2017 um 09:15 Uhr

Kennzahlen Schaltheis Ostbevern ETO



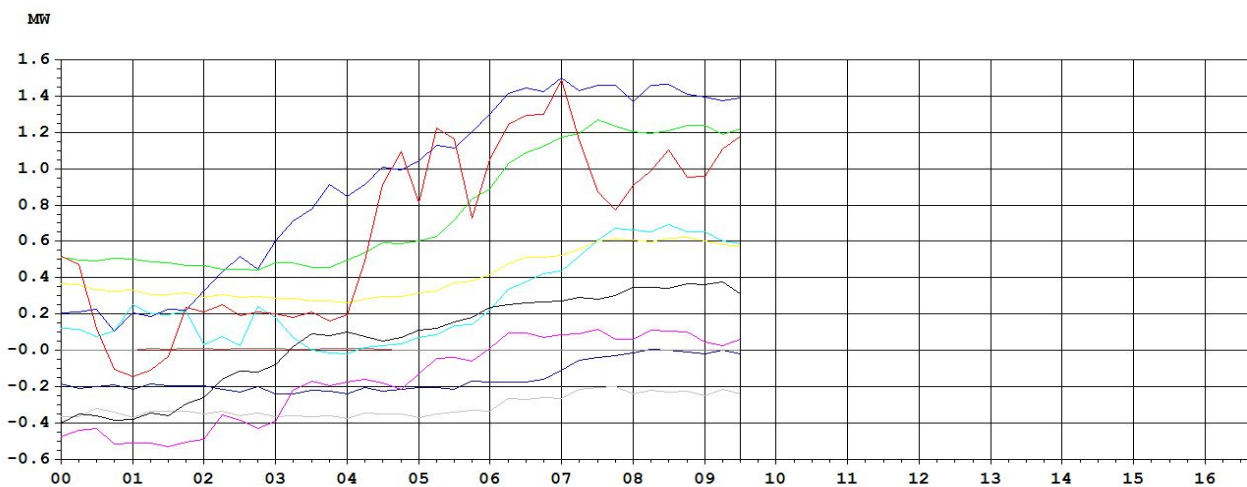
Tageswerte vom 11.12.2017 um 09:15 Uhr

Kennzahlen Schaltheis Ostbevern ETO



SH Ostbevern Lastgangverlauf

Tages-Grafik über 15-Minuten-Werten 11.12.17 09:34



+	0.31 MVA	11.12.17	09:30:00	SH Ostbevern	10 kV	Feld K05	Johanneum	Wirkleistung
+	1.18 MVA	11.12.17	09:30:00	SH Ostbevern	10 kV	Feld K06	Vosskötter	Wirkleistung
+	1.22 MW	11.12.17	09:30:00	SH Ostbevern	10 kV	Feld K07	Nordring	Wirkleistung
+	1.39 MW	11.12.17	09:30:00	SH Ostbevern	10 kV	Feld K08	Lienener Damm	Wirkleistung
+	0.58 MW	11.12.17	09:30:00	SH Ostbevern	10 kV	Feld K09	Wischhausstraße	Wirkleistung
+	0.57 MW	11.12.17	09:30:00	SH Ostbevern	10 kV	Feld K10	Lienener Damm	Wirkleistung
+	0.06 MW	11.12.17	09:30:00	SH Ostbevern	10 kV	Feld K11	Schmielkamp	Wirkleistung
+	-0.24 MVA	11.12.17	09:30:00	SH Ostbevern	10 kV	Feld K12	Str.Tr. Disselmann	Wirkleistung
+	0.00 MW	11.12.17	09:30:00	SH Ostbevern	10 kV	Feld K13	EB Trafo	Wirkleistung
+	-0.00 MW	11.12.17	09:30:00	SH Ostbevern	10 kV	Feld K14	Rundsteueranlage	Wirkleistung
+	-0.00 MW	11.12.17	09:30:00	SH Ostbevern	10 kV	Feld K15	Reserve	Wirkleistung
+	-0.02 MW	11.12.17	09:30:00	SH Ostbevern	10 kV	Feld K16	Reckers	Wirkleistung

Kennzahlen Versorgungsnetz Ostbevern ETO



Jahr:	1996	2017
MSP-Kabel:	32,88 km	66,45 km
MSP-Freileitung:	66,54 km	54,07 km
NSP-Kabel:	69,71 km	134,6 km
NSP-Freileitung:	26,79 km	13,31 km
HAS-Kabel:	} 40,58 km	91,37 km
HAS-Freileitung:		14,09 km

Kennzahlen Versorgungsnetz Ostbevern ETO



Jahr:	1996	2017
HAS-Kabel:	1.685 Stück	2.897 Stück
HAS-Freileitung:		55 Stück
Schaltheus:	1 Stück	1 Stück
Trafostationen:	88 Stück	105 Stück
Schaltschränke:		2 Stück
Kundentrafostationen:		28 Stück

Vertragliche Leistungen der Netzanschlusskapazität von Westnetz zum Verteilnetz ETO



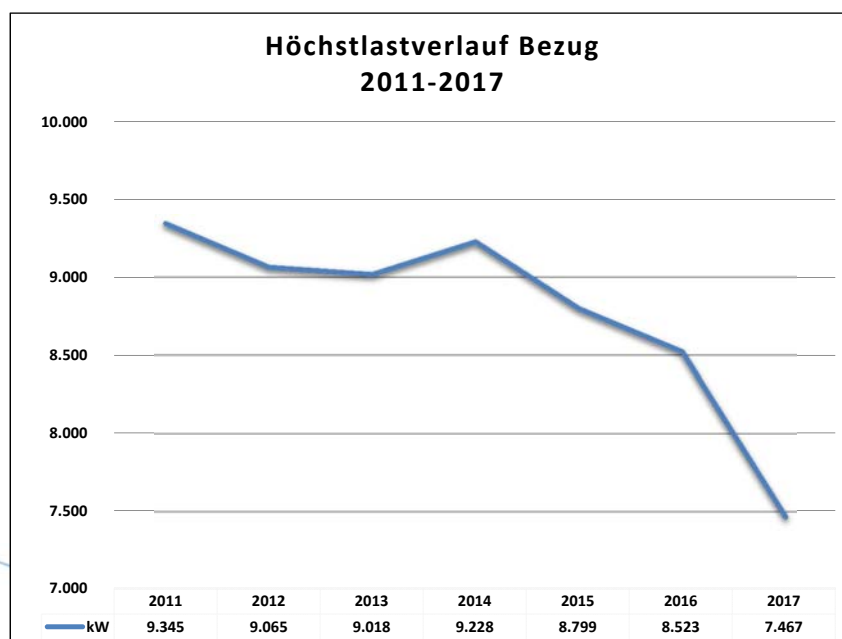
Weiterverteilvertrag mit der Westnetz GmbH

Bezug: 16.000 kVA

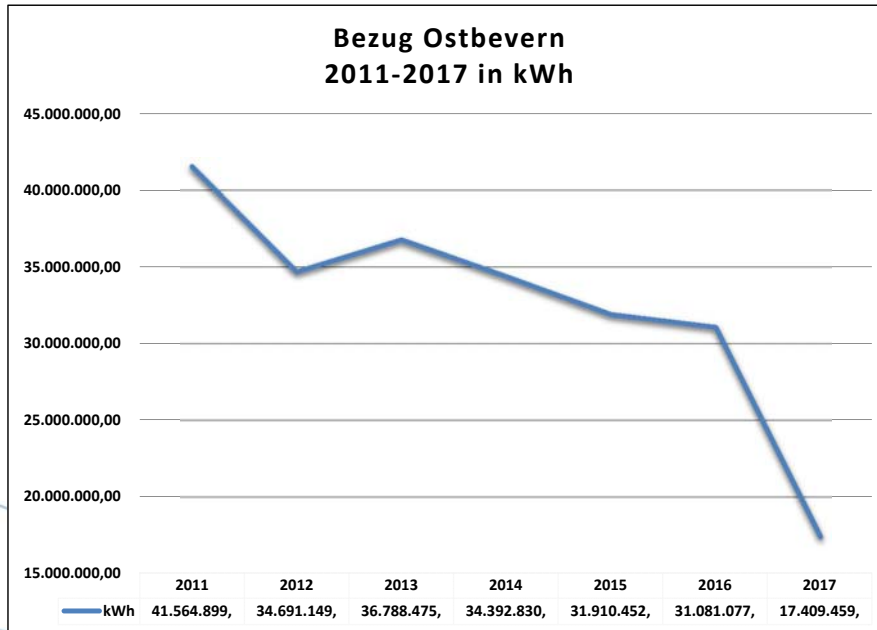
Bezug: 5.170 kVA (am 11.12.2017 um 09:15 Uhr)

Einspeisung: 7.000 kVA

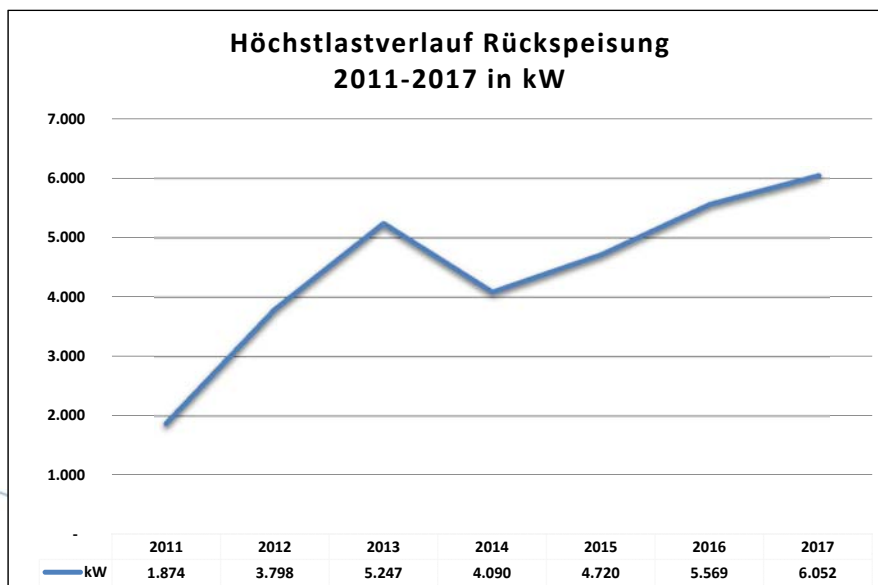
Höchstlast-Bezug 2011 - 2017



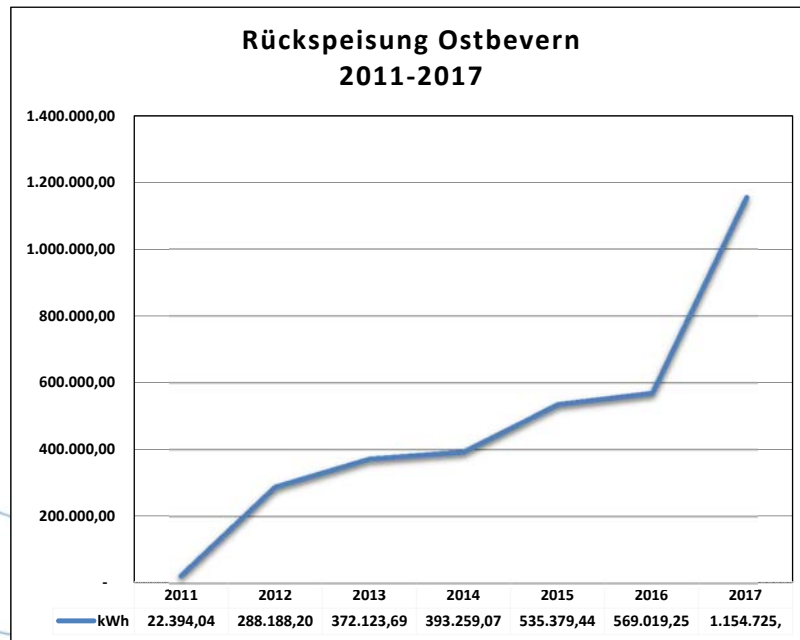
Bezug Ostbevern in kWh



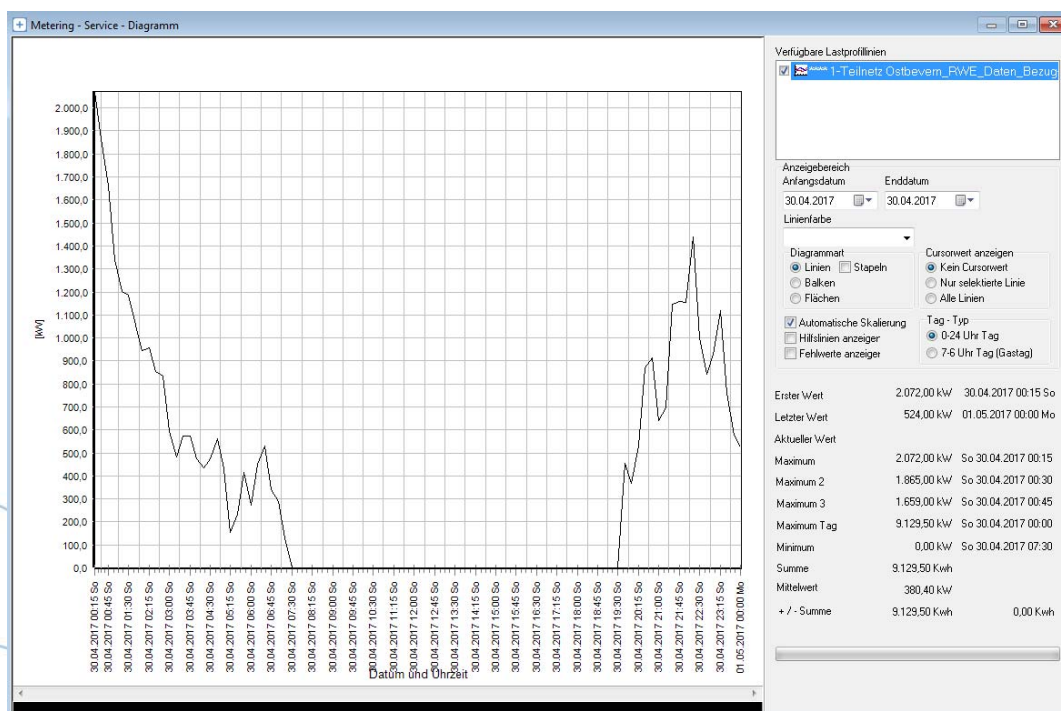
Höchstlastverlauf Rückspeisung 2011 - 2017



Rückspeisung Ostbevern 2011 – 2017 in KWh



Tagesverlauf mit Selbstversorgung 30.04.2017



Vielen Dank für Ihre Aufmerksamkeit.