



PROJEKTPRÄSENTATION:
NEUBAU RATHAUS OSTBEVERN

10.04.2018

AUSSEN

1. Städtebau

Vergleich von **Bestand & Entwurf**

2. Grundvolumen

Herleitung des **Konzepts**

3. Rathausplatz

neue **Nutzungsvarianten**

INNEN

4. Grundrisse/Skizzen

Wie funktioniert das Rathaus von Innen?

5. Ansichten

Wirkung der **Fassaden**

6. Schnitte

Geometrien der **Räume**

AUSSEN

1. Städtebau

Vergleich von **Bestand & Entwurf**

2. Grundvolumen

Herleitung des **Konzepts**

3. Rathausplatz

neue **Nutzungsvarianten**

INNEN

4. Grundrisse/Skizzen

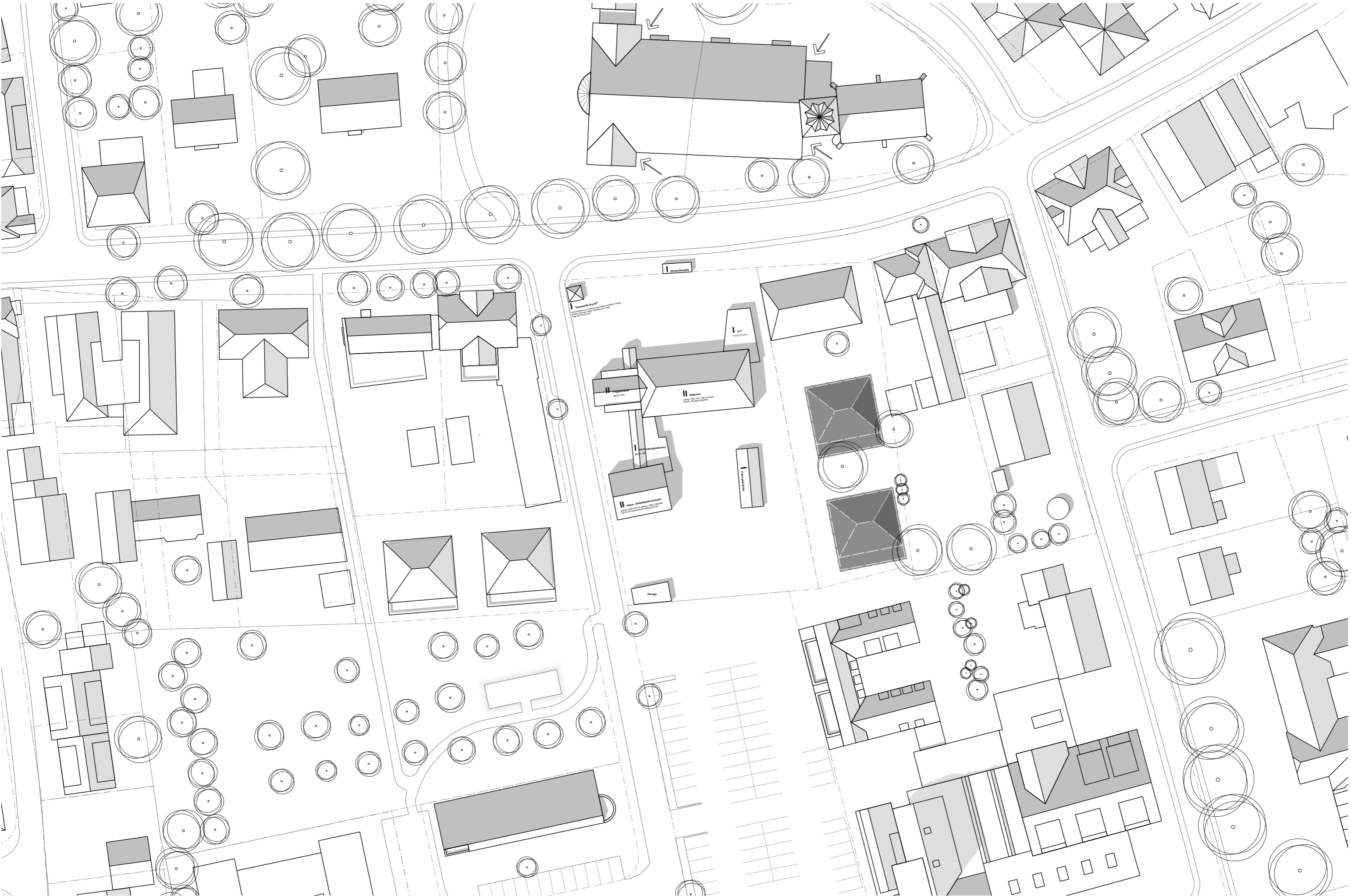
Wie funktioniert das Rathaus von Innen?

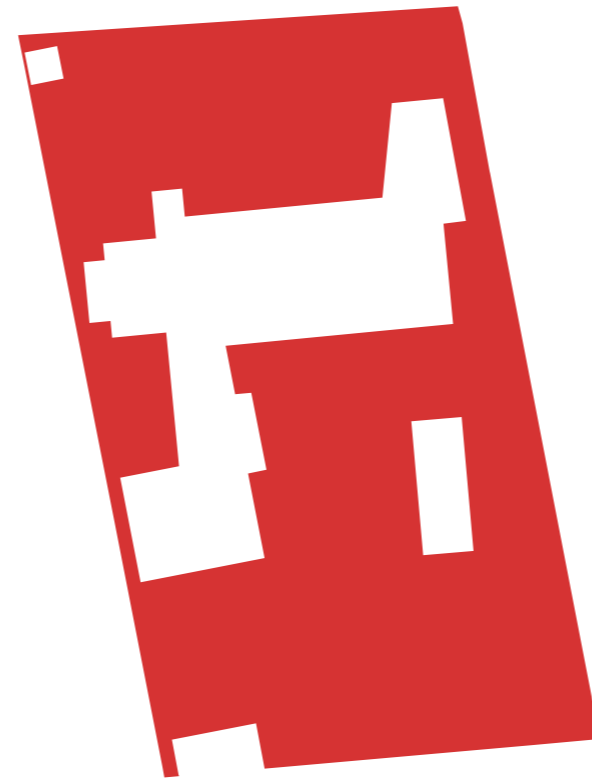
5. Ansichten

Wirkung der **Fassaden**

6. Schnitte

Geometrien der **Räume**

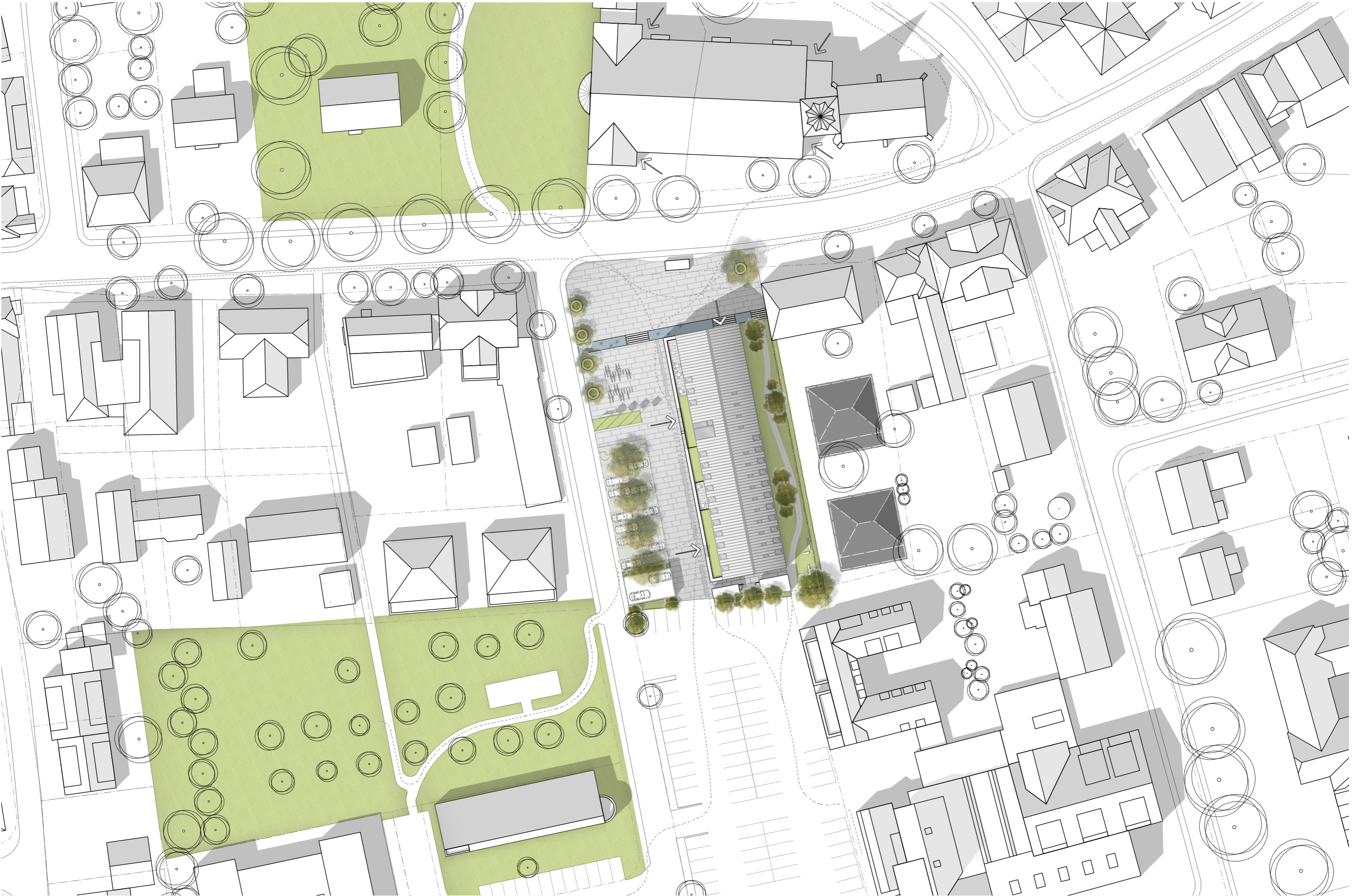


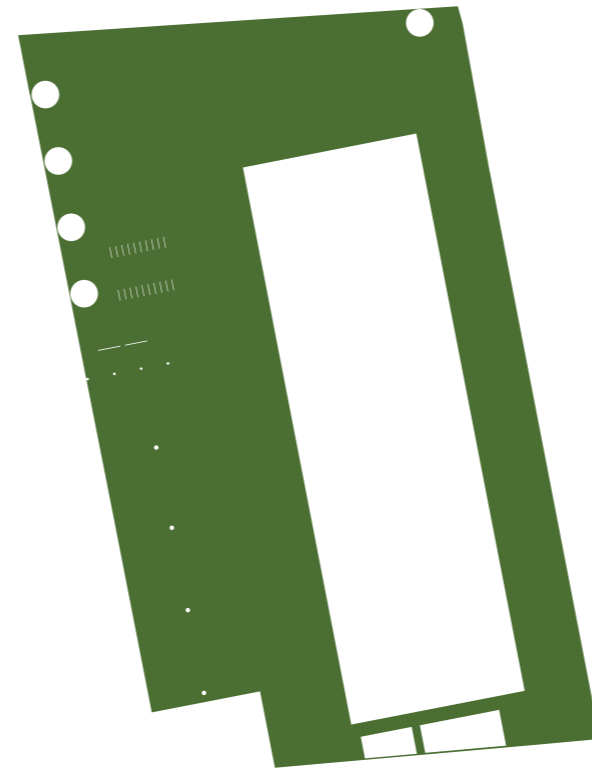


Fußstapfen: **699m²**

Freifläche: **1.986m²**

Bestand

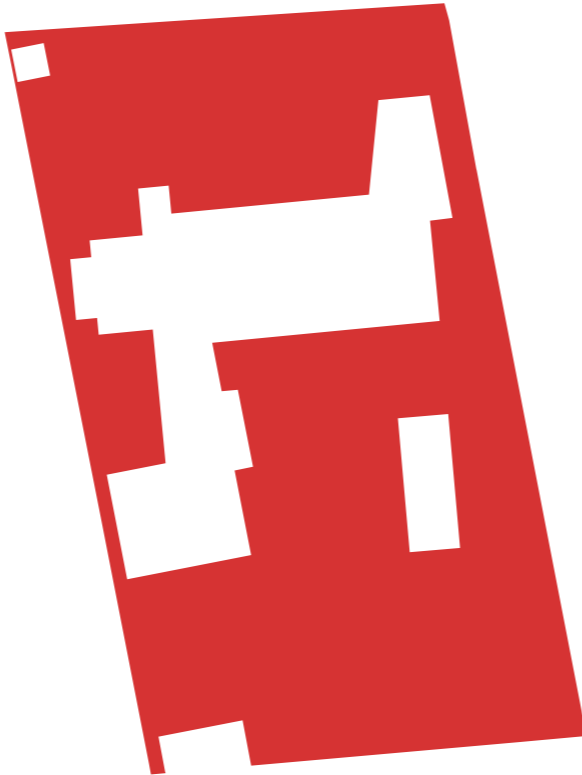




Fußstapfen: **920m²**

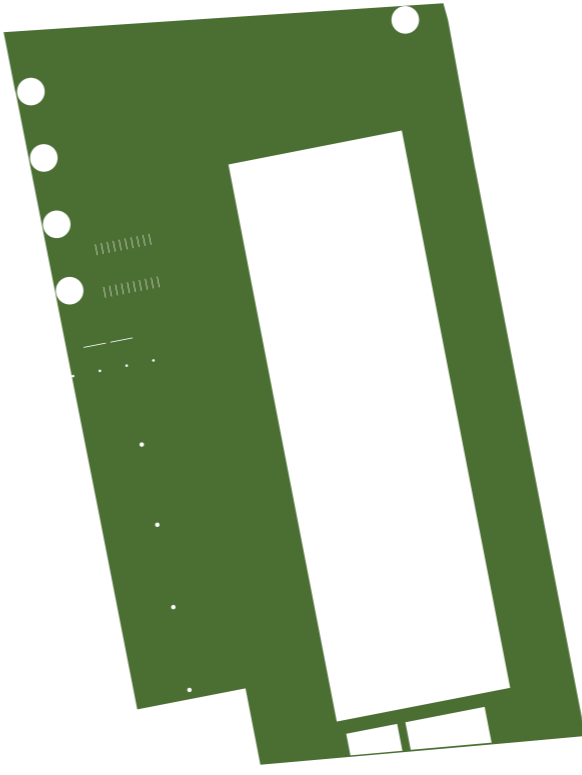
Freifläche: **1.740m²**

Neu



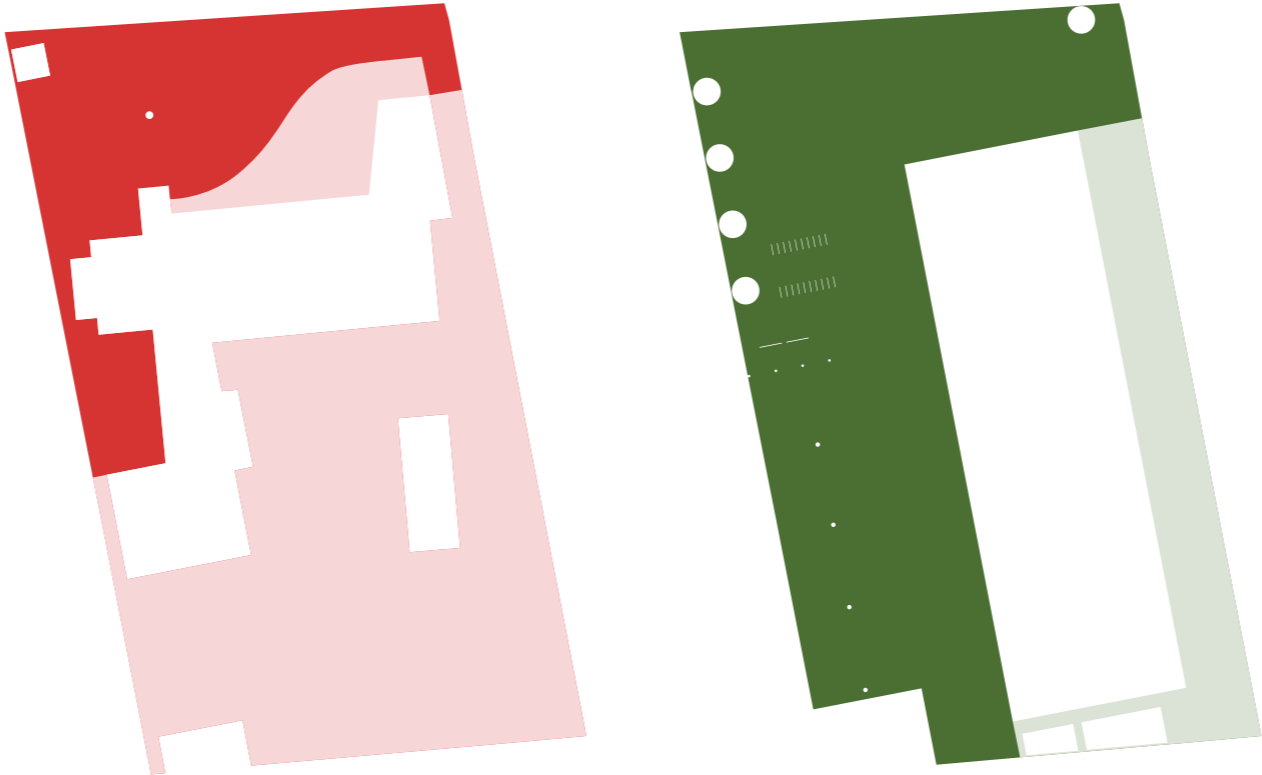
Freifläche: **1.986m²**

Bestand



Freifläche: **1.740m²**

Neu



öffentlich nutzbare Fläche

Freifläche: **610m²**

Freifläche: **1.370m²**

Bestand

Neu

AUSSEN

1. Städtebau

Vergleich von **Bestand & Entwurf**

2. Grundvolumen

Herleitung des **Konzepts**

3. Rathausplatz

neue **Nutzungsvarianten**

INNEN

4. Grundrisse/Skizzen

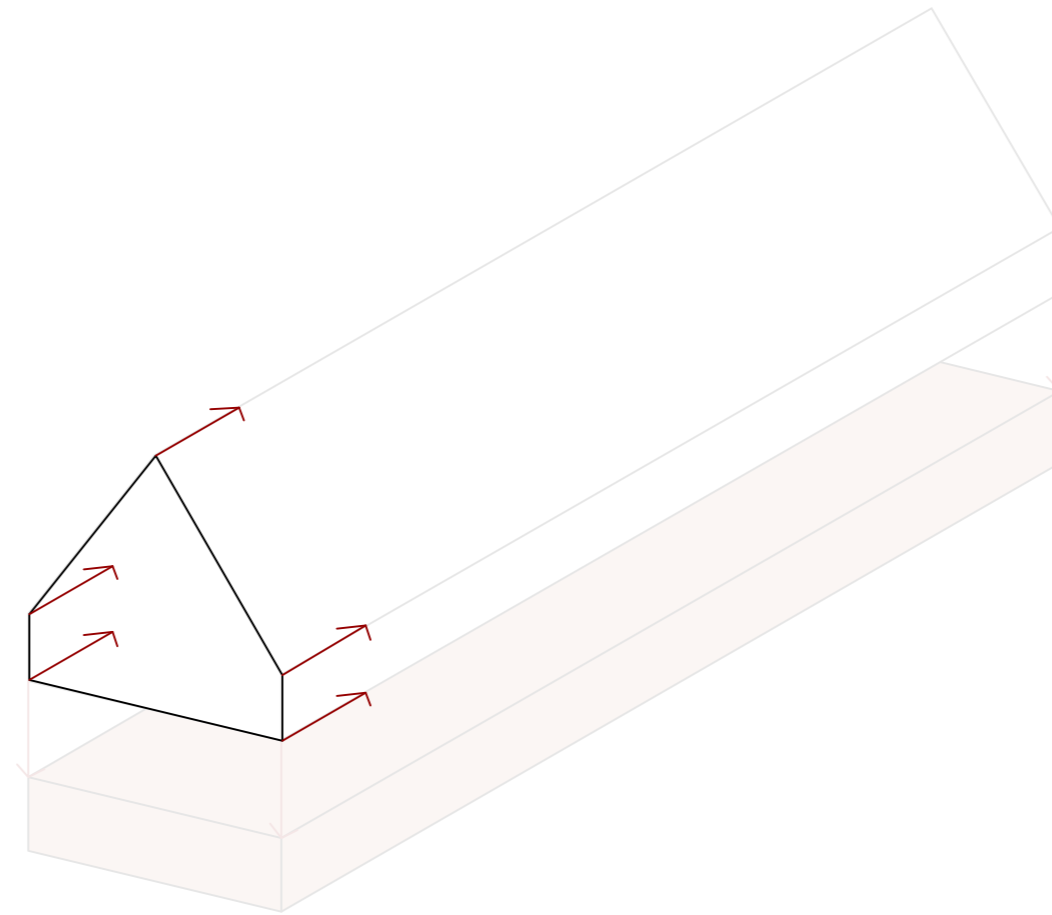
Wie funktioniert das Rathaus von Innen?

5. Ansichten

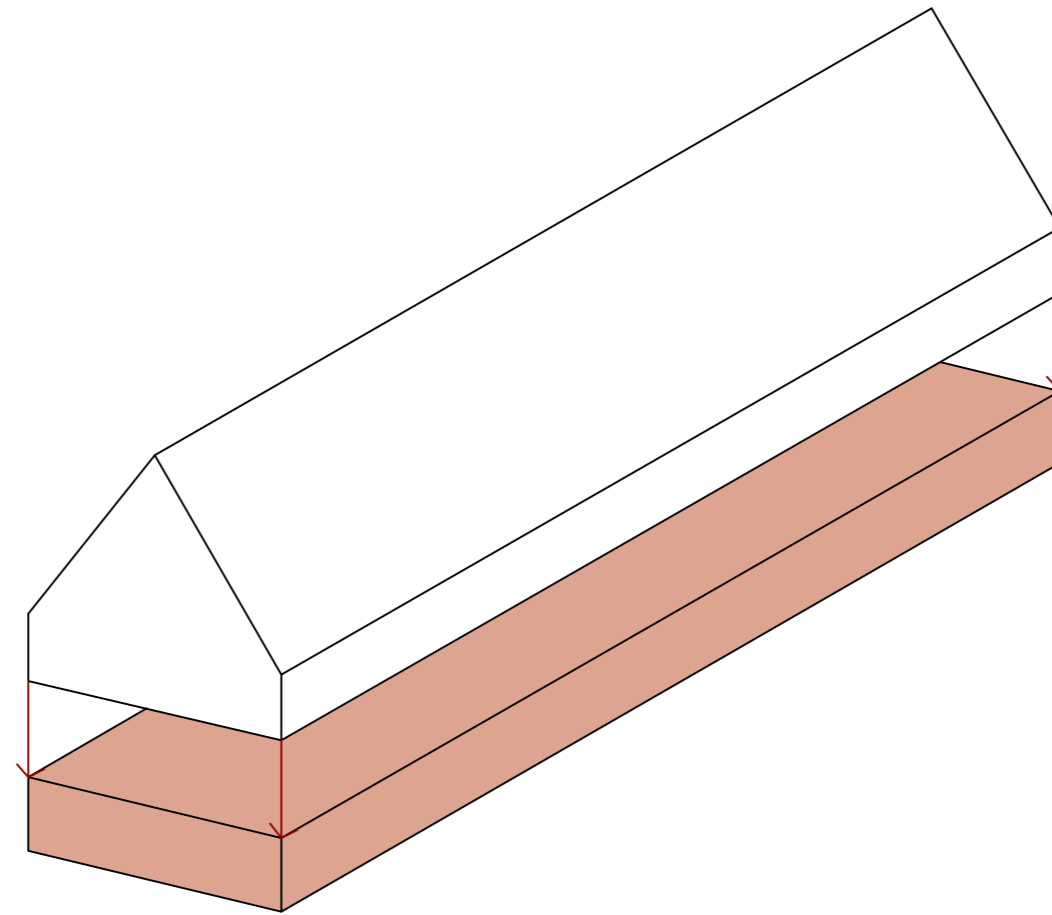
Wirkung der **Fassaden**

6. Schnitte

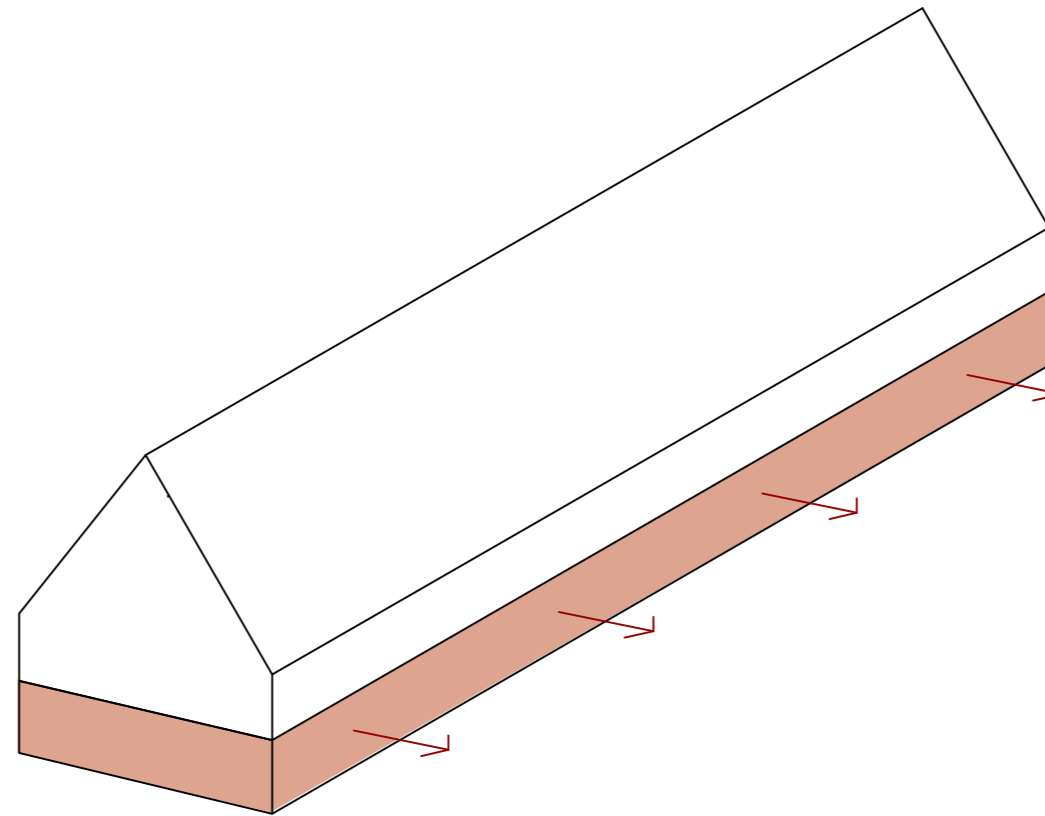
Geometrien der **Räume**



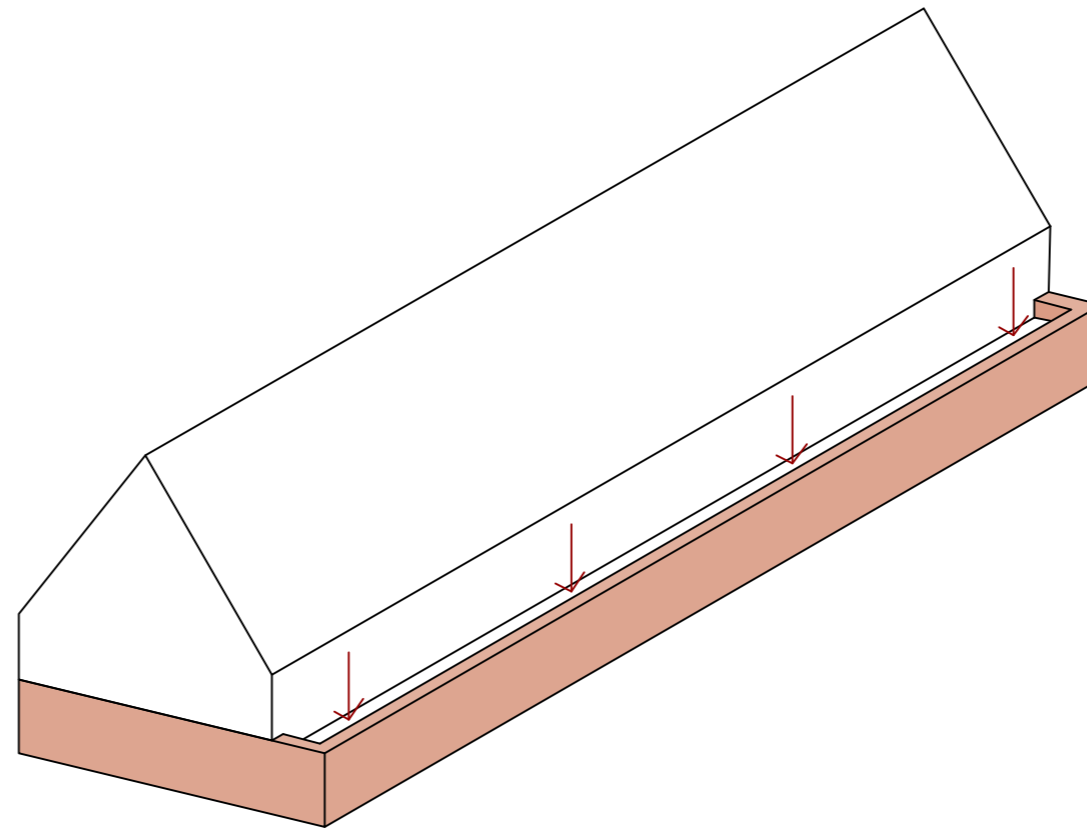
Archetyp „Westfälisches Langhaus“
wurde extrudiert



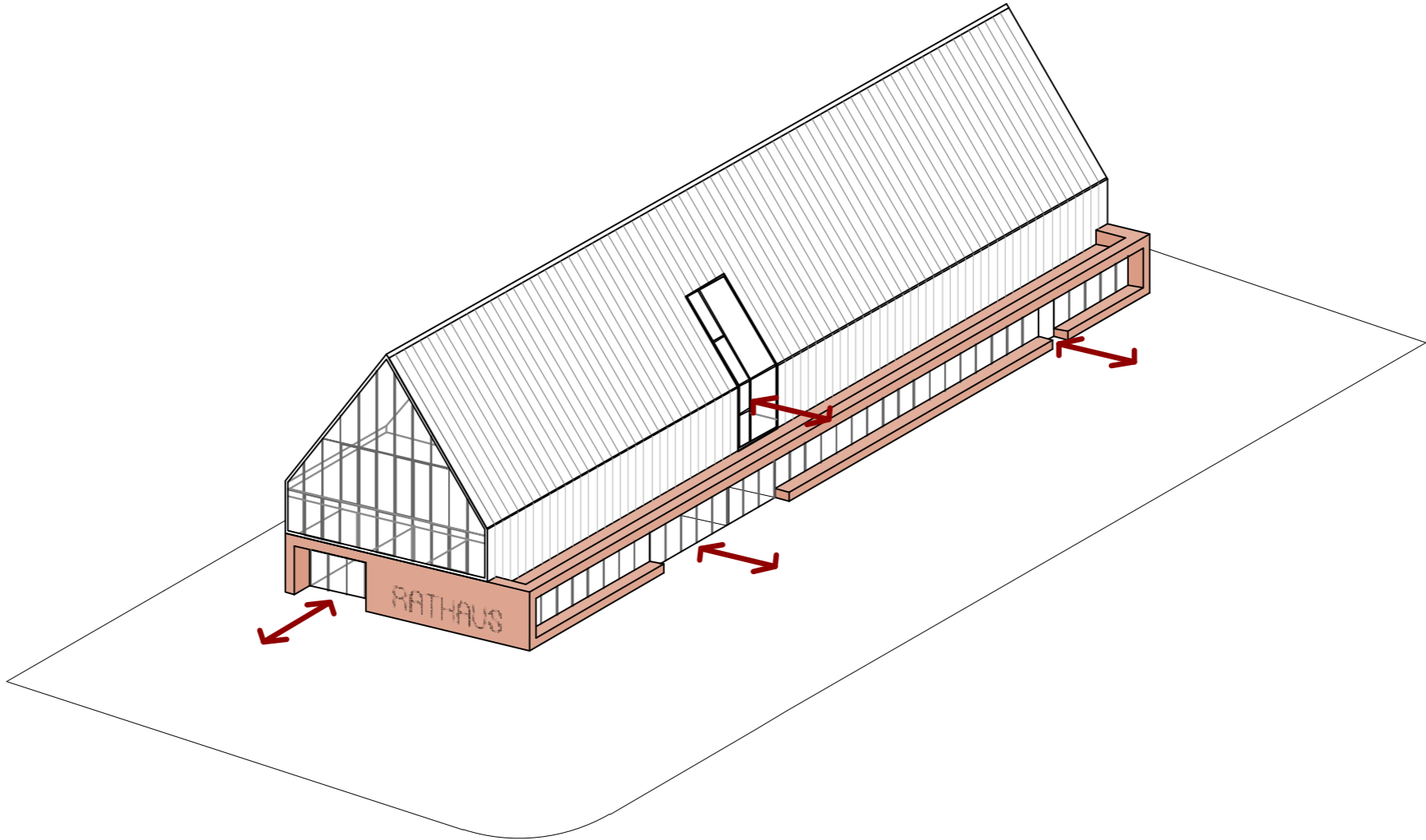
Sockel
aus einem dem Ort
vertrauten „Backstein“



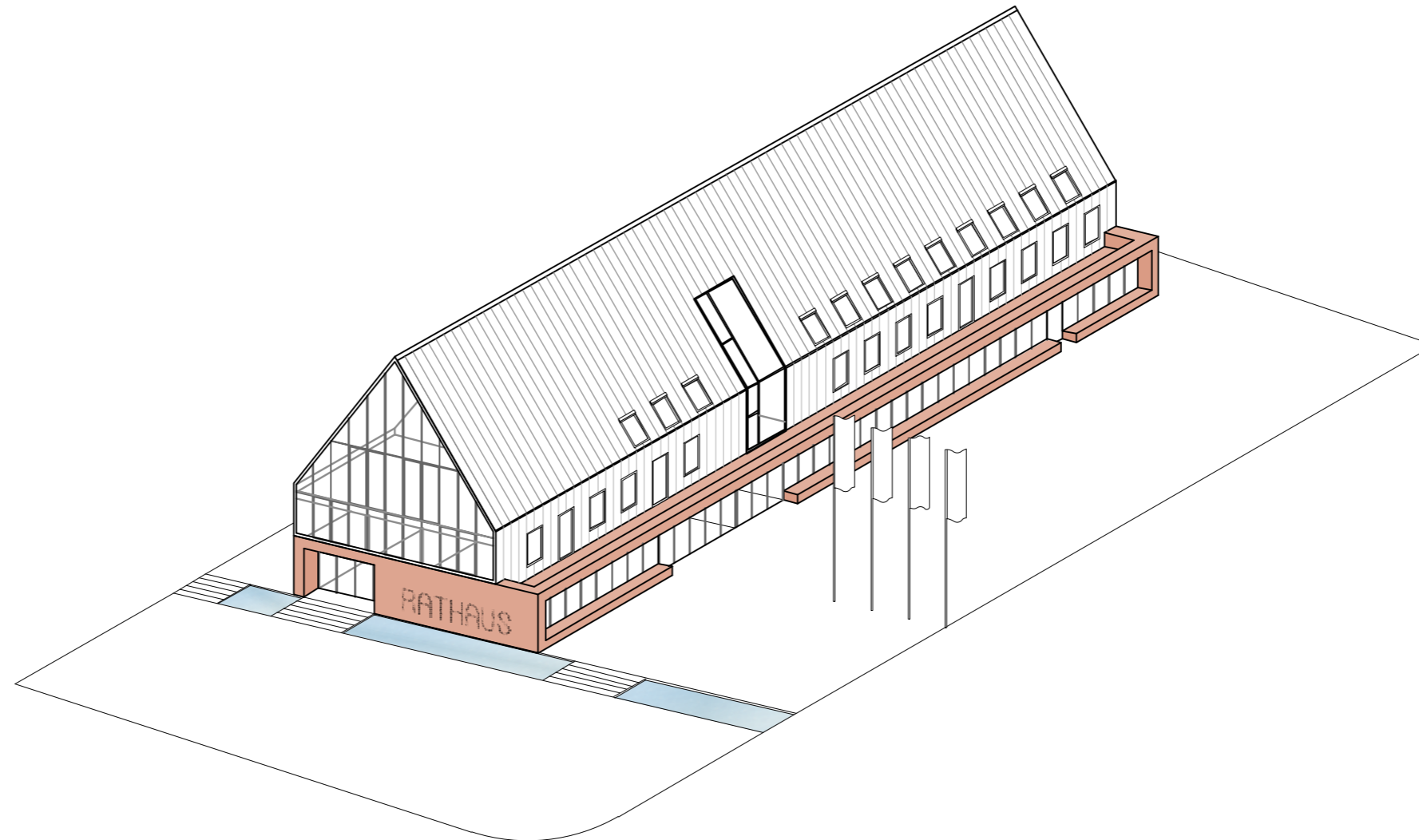
Modelierung
des Sockels aufgrund von
höherem Platzbedarf der
öffentlichen Funktionen im EG



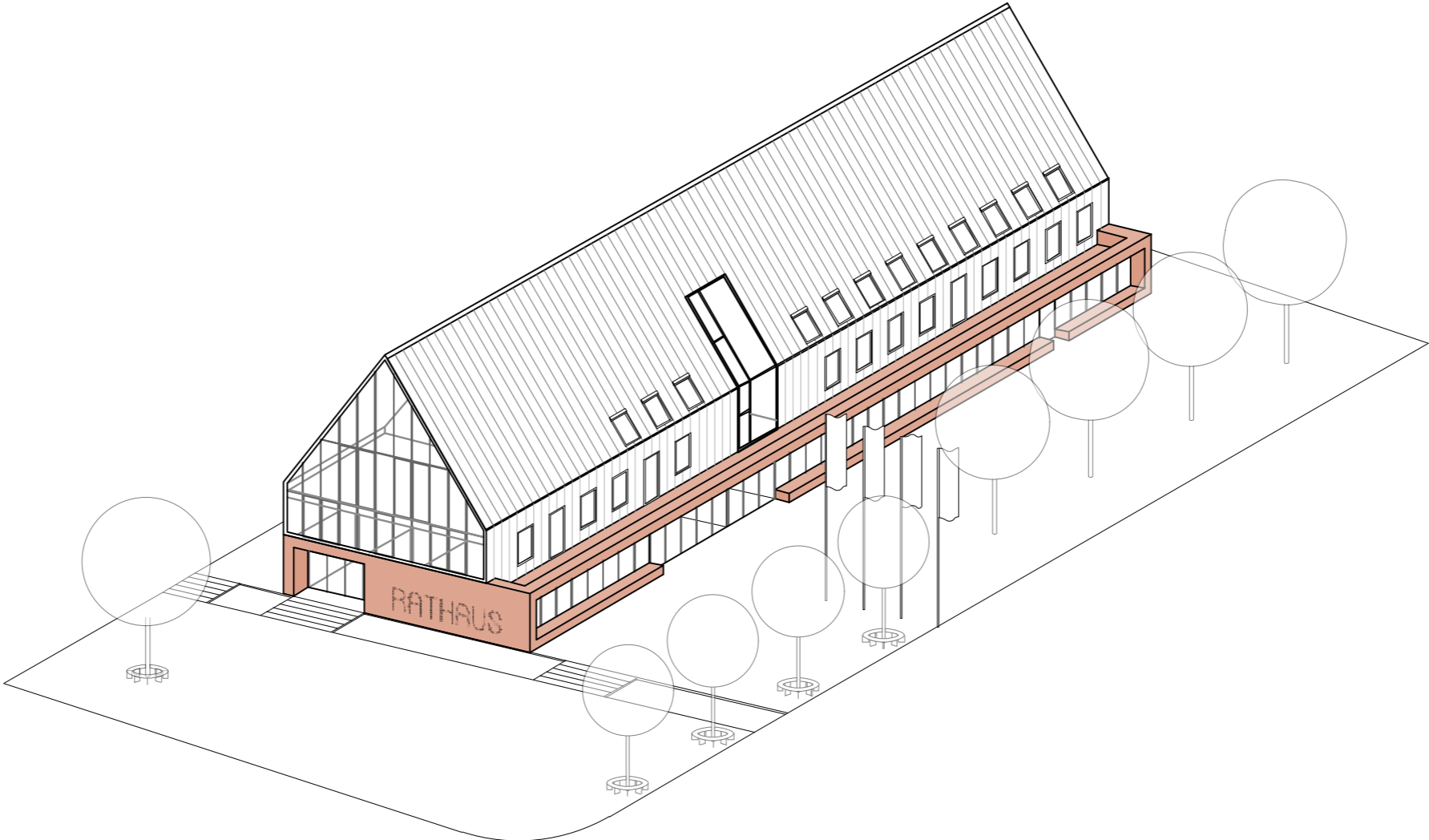
Terrasse
im ersten Obergeschoss
für Mitarbeiter und Gäste



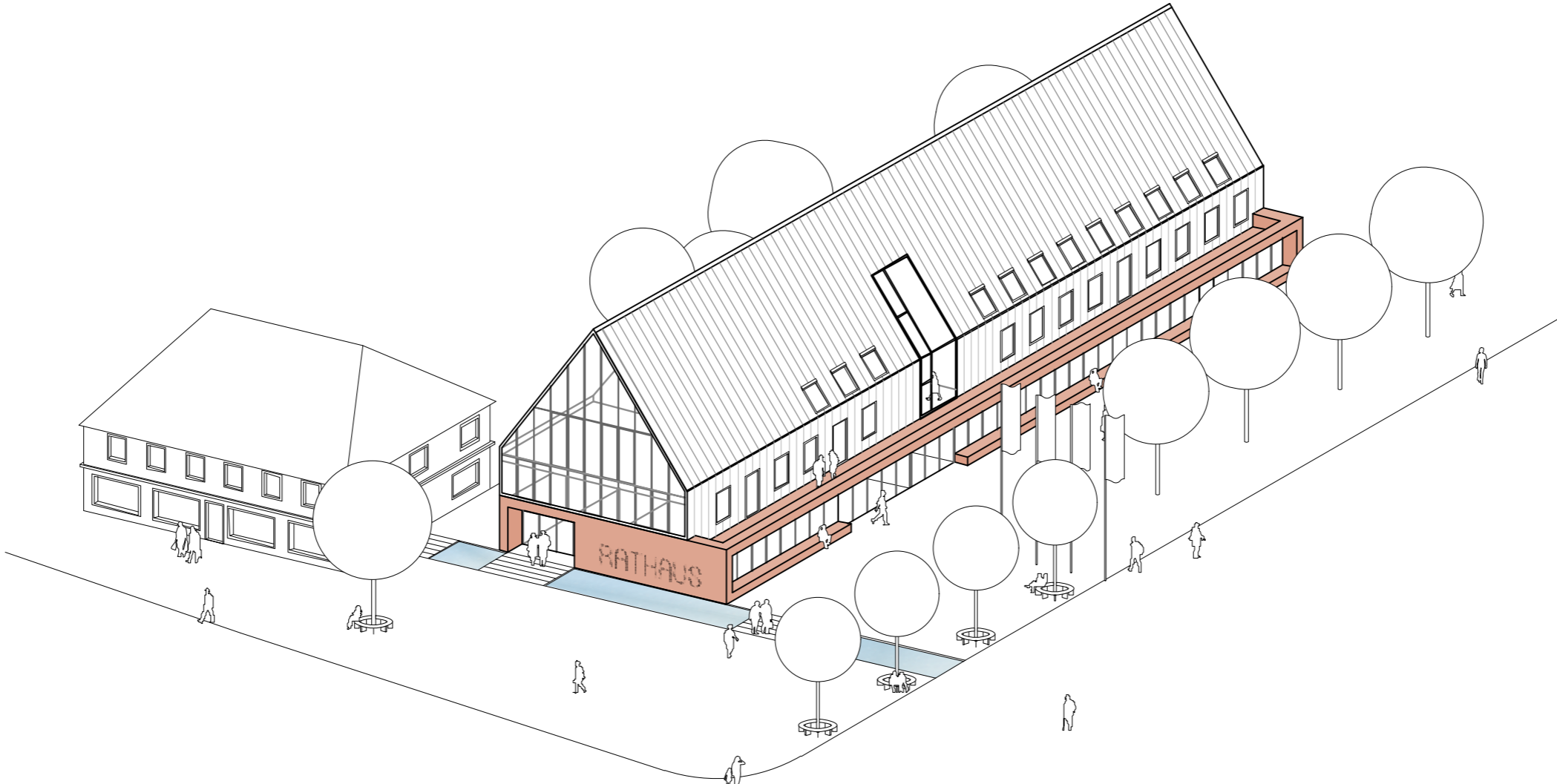
Eingangszonen
und Saal als öffentliche
„Schaufenster“ zur Stadt



Wasserbecken „Beverbecken“ + Fahnenstangen
als Zonierung für den Platz
in öffentlich oder teilöffentliche Flächen



Platzgestaltung
mit neuen Bäumen
und Rundbänken



Platznutzung

Alltagssituation mit Passanten,
Bürger, Mitarbeiter, Fahrradfahren
... etc.



AUSSEN

1. Städtebau

Vergleich von **Bestand & Entwurf**

2. Grundvolumen

Herleitung des **Konzepts**

3. Rathausplatz

neue **Nutzungsvarianten**

INNEN

4. Grundrisse/Skizzen

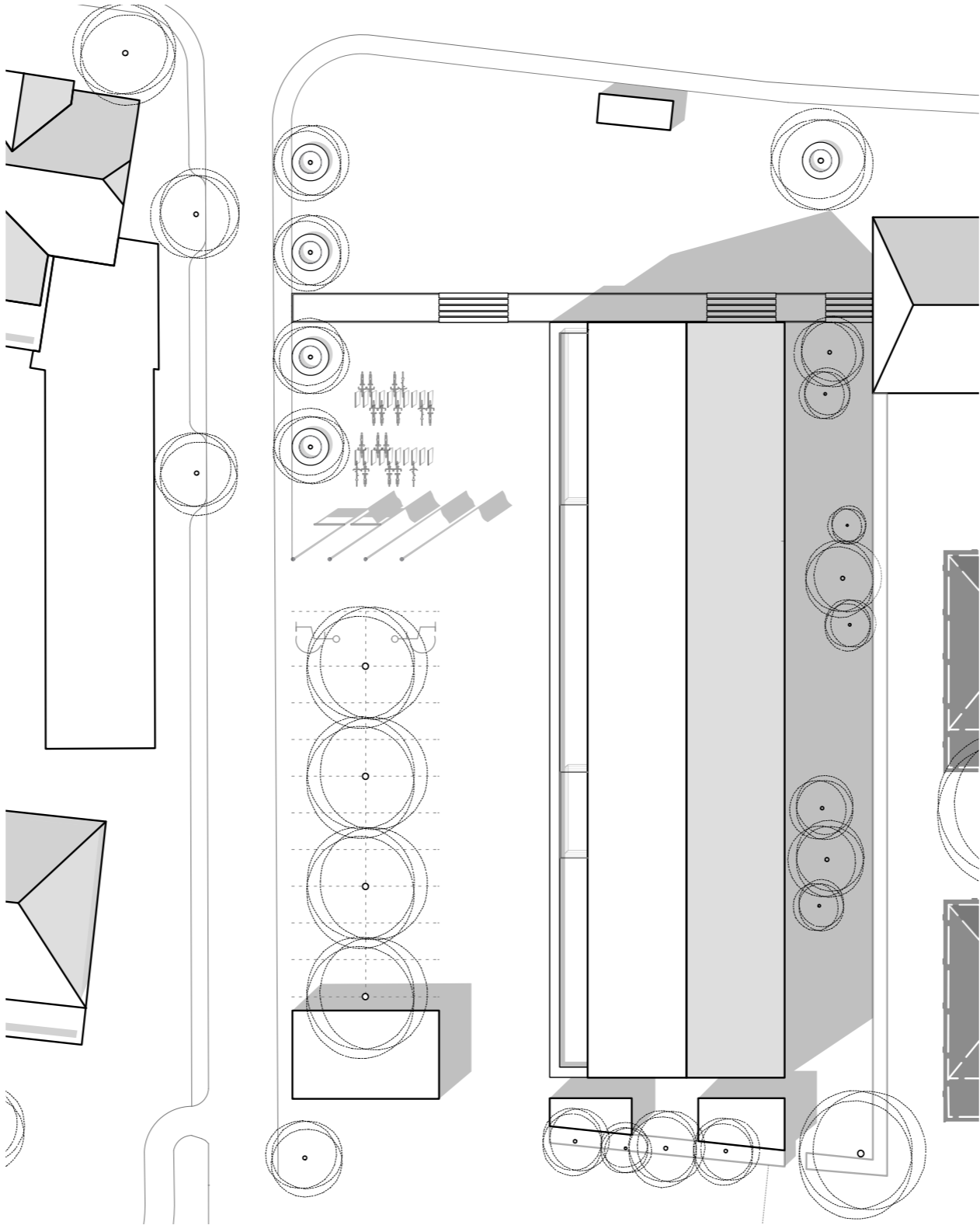
Wie funktioniert das Rathaus von Innen?

5. Ansichten

Wirkung der **Fassaden**

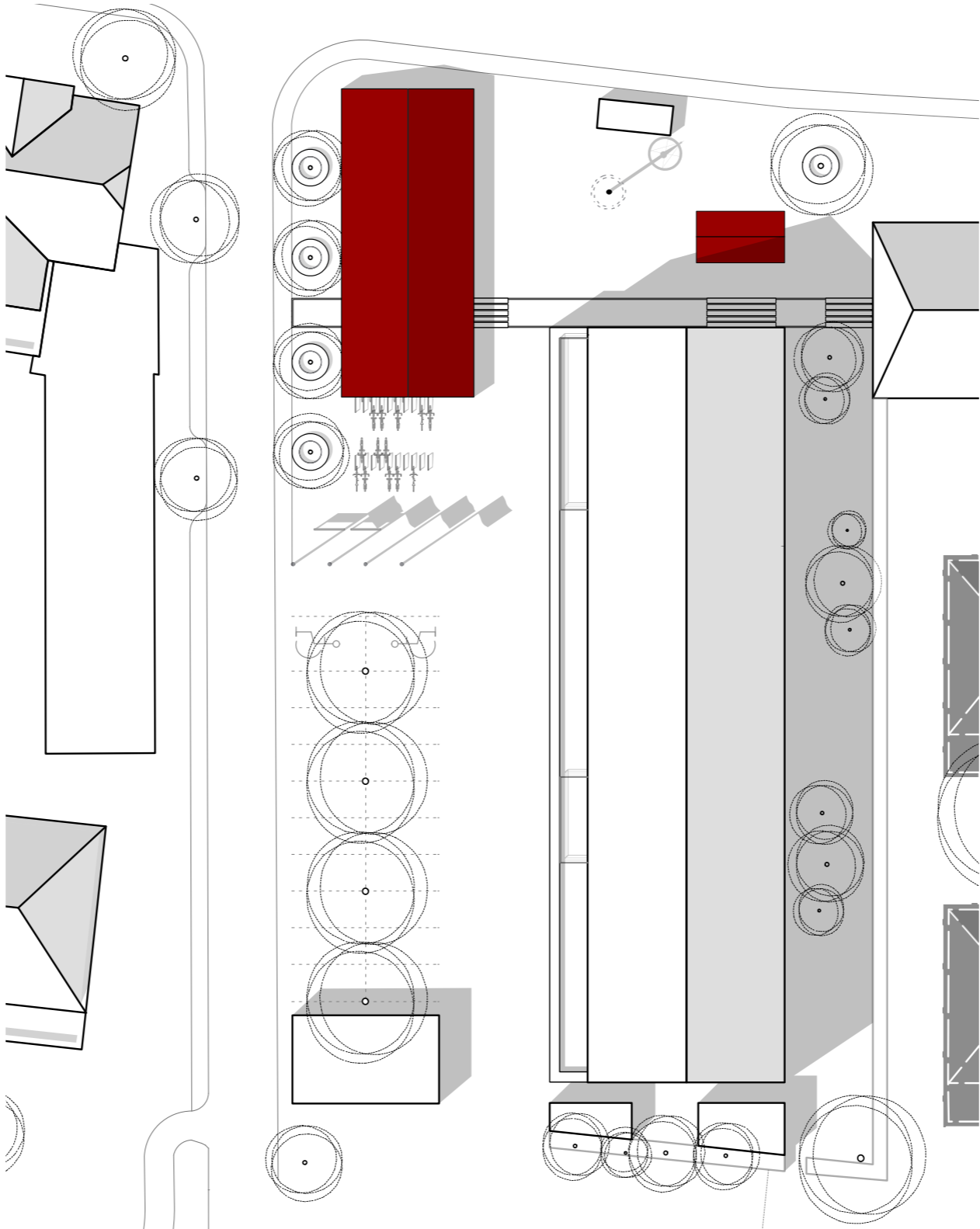
6. Schnitte

Geometrien der **Räume**



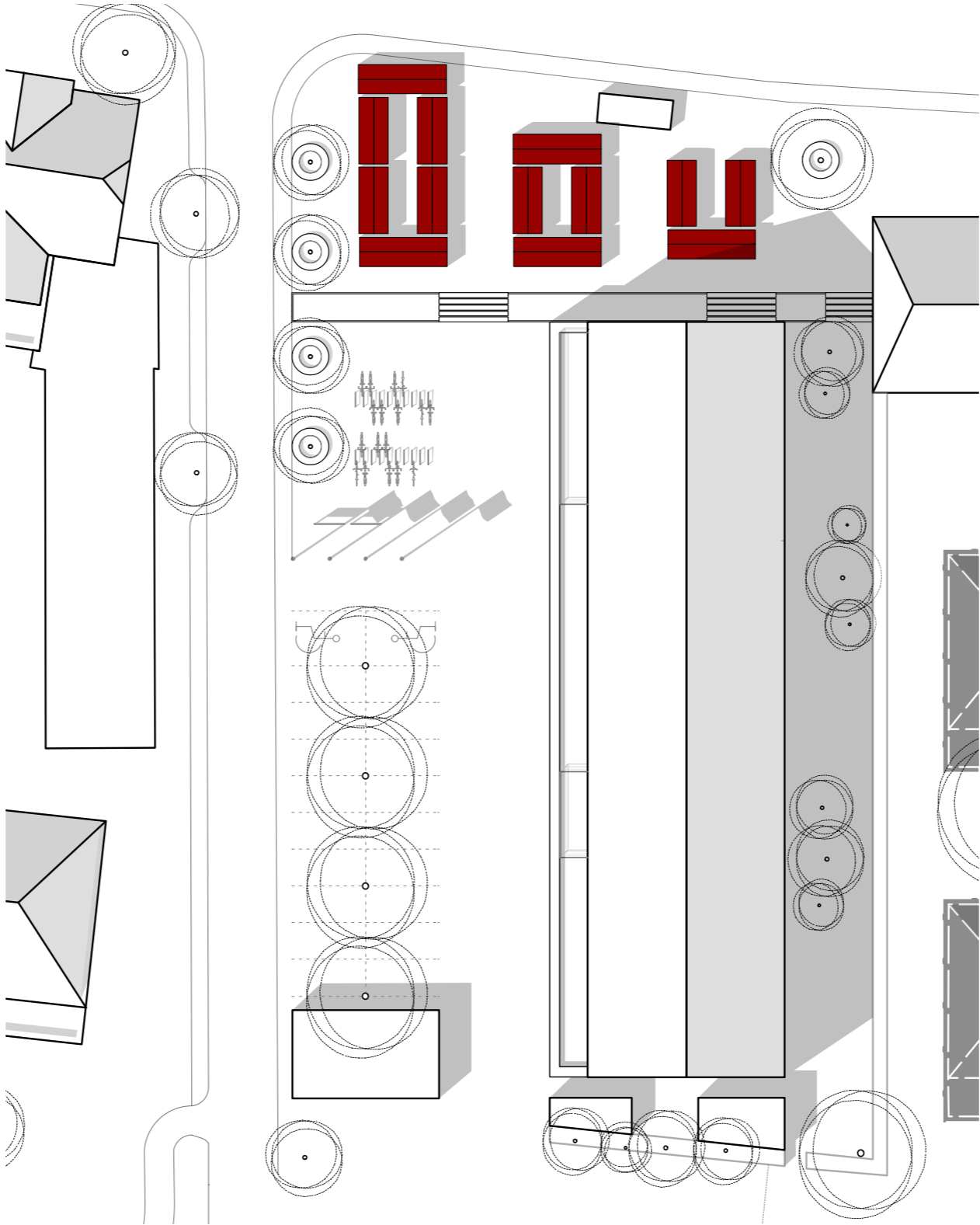
„Alltag“





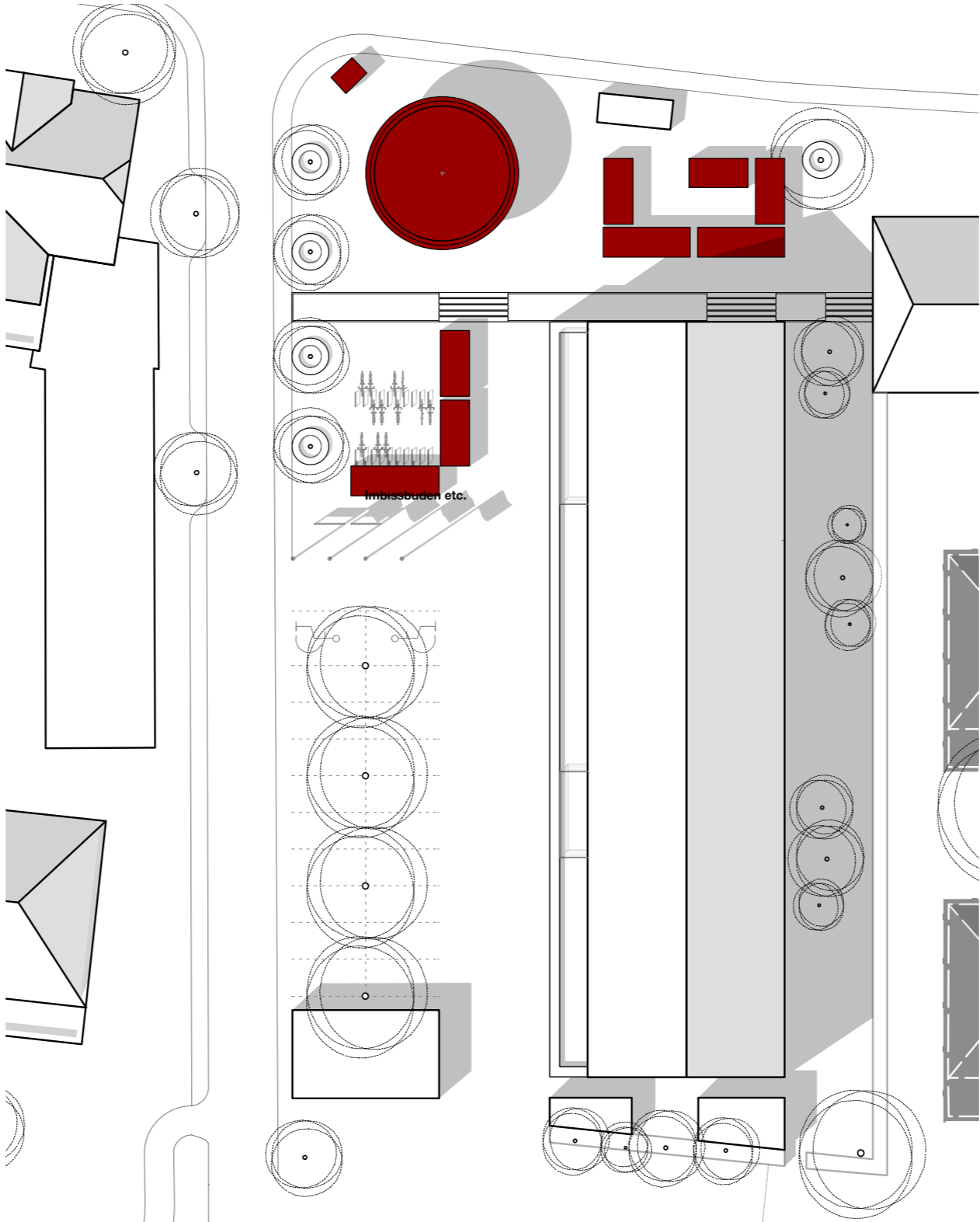
„Volksfest“





„Wochenmarkt“





„Kirmes“



AUSSEN

1. Städtebau

Vergleich von **Bestand & Entwurf**

2. Grundvolumen

Herleitung des **Konzepts**

3. Rathausplatz

neue **Nutzungsvarianten**

INNEN

4. Grundrisse/Skizzen

Wie funktioniert das Rathaus von Innen?

5. Ansichten

Wirkung der **Fassaden**

6. Schnitte

Geometrien der **Räume**

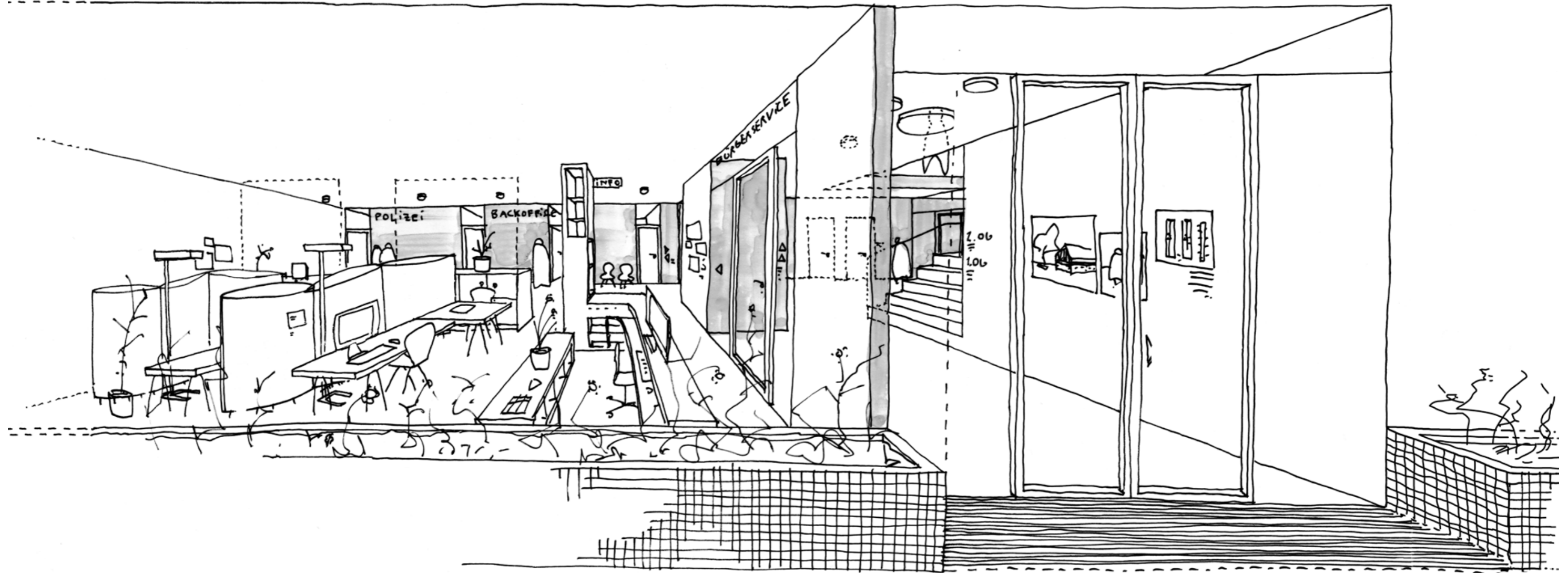


ZAHLEN:

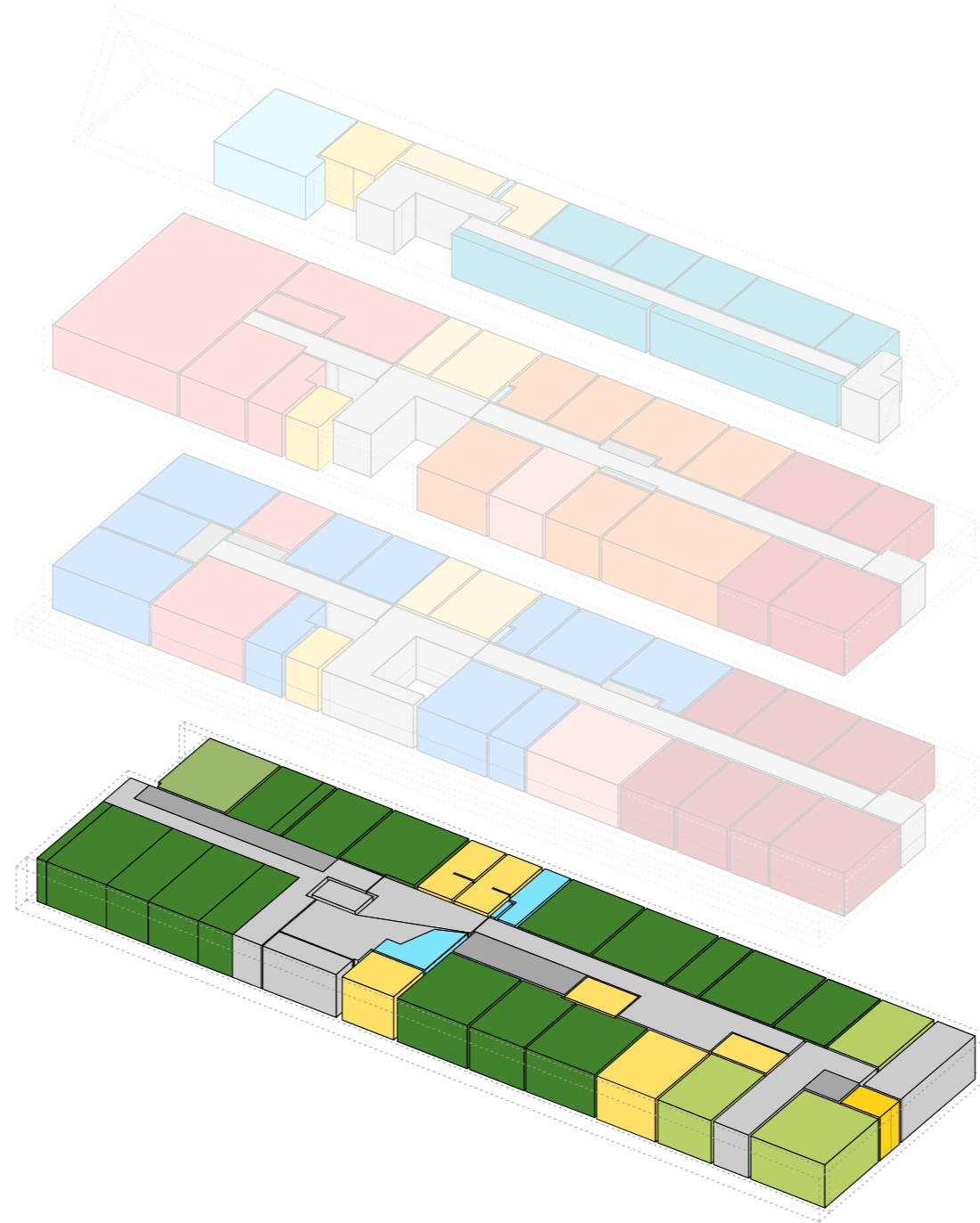
Länge: **51,40m**
Breite: **16,00m**
Höhe: **16,00m**

Nutzungsfl.: **1676,0m²**
Grundstück: **2615,0m²**

RATHAUS OSTBEVERN

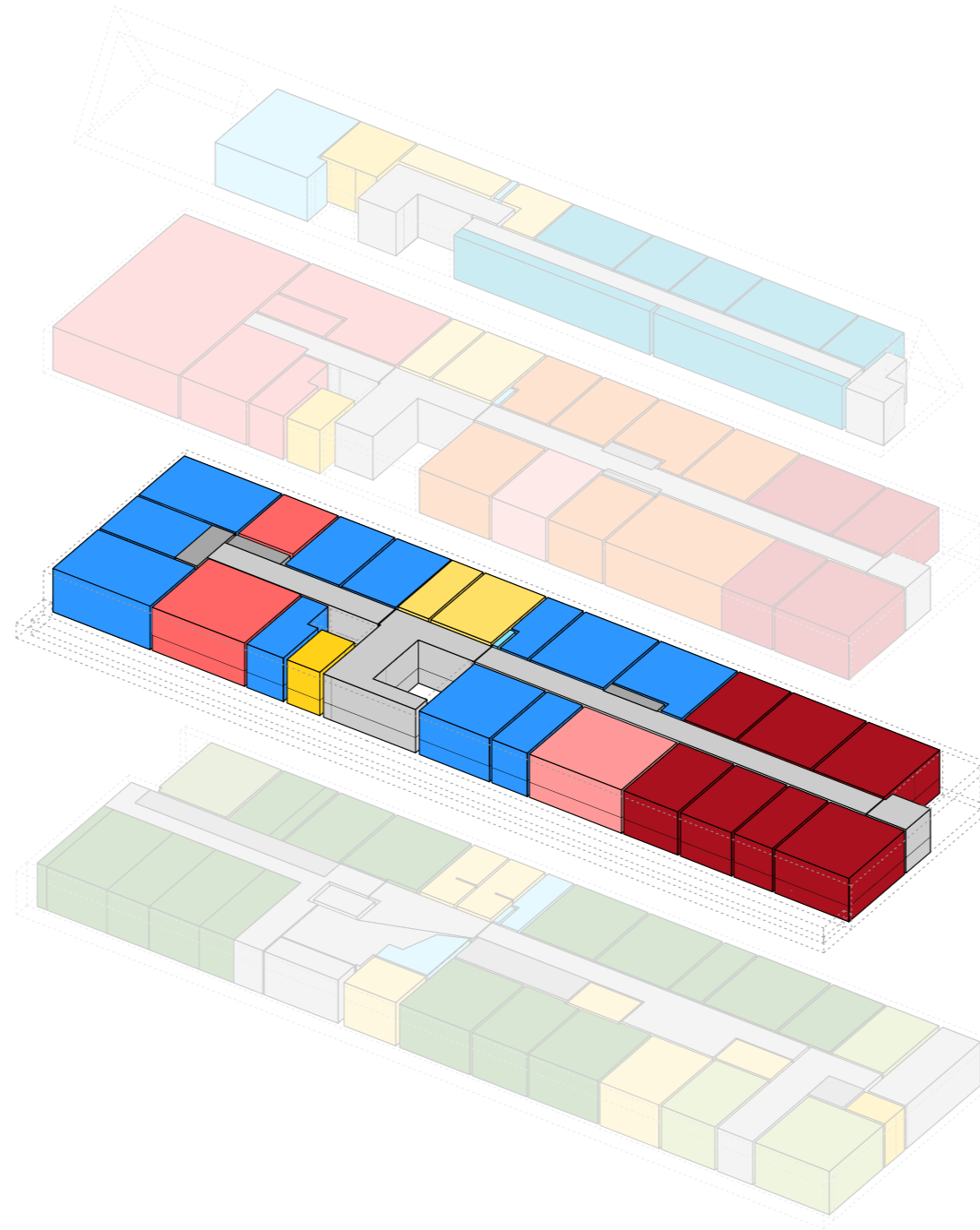
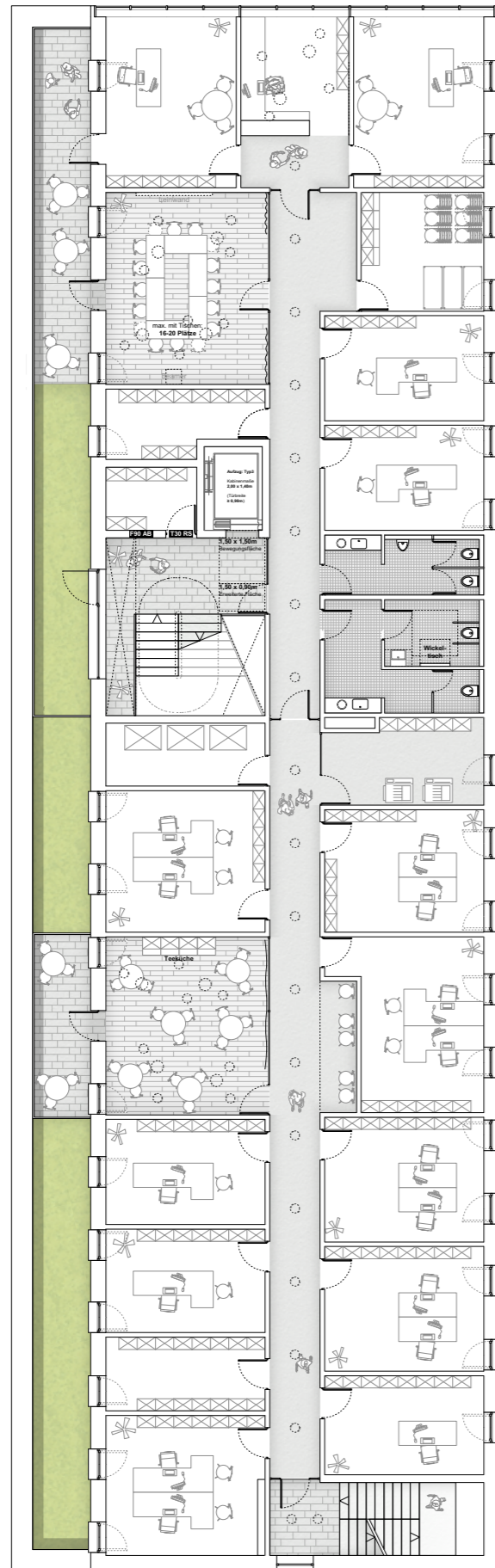


Haupteingang und neuer
Front-/ Back-Officebereich



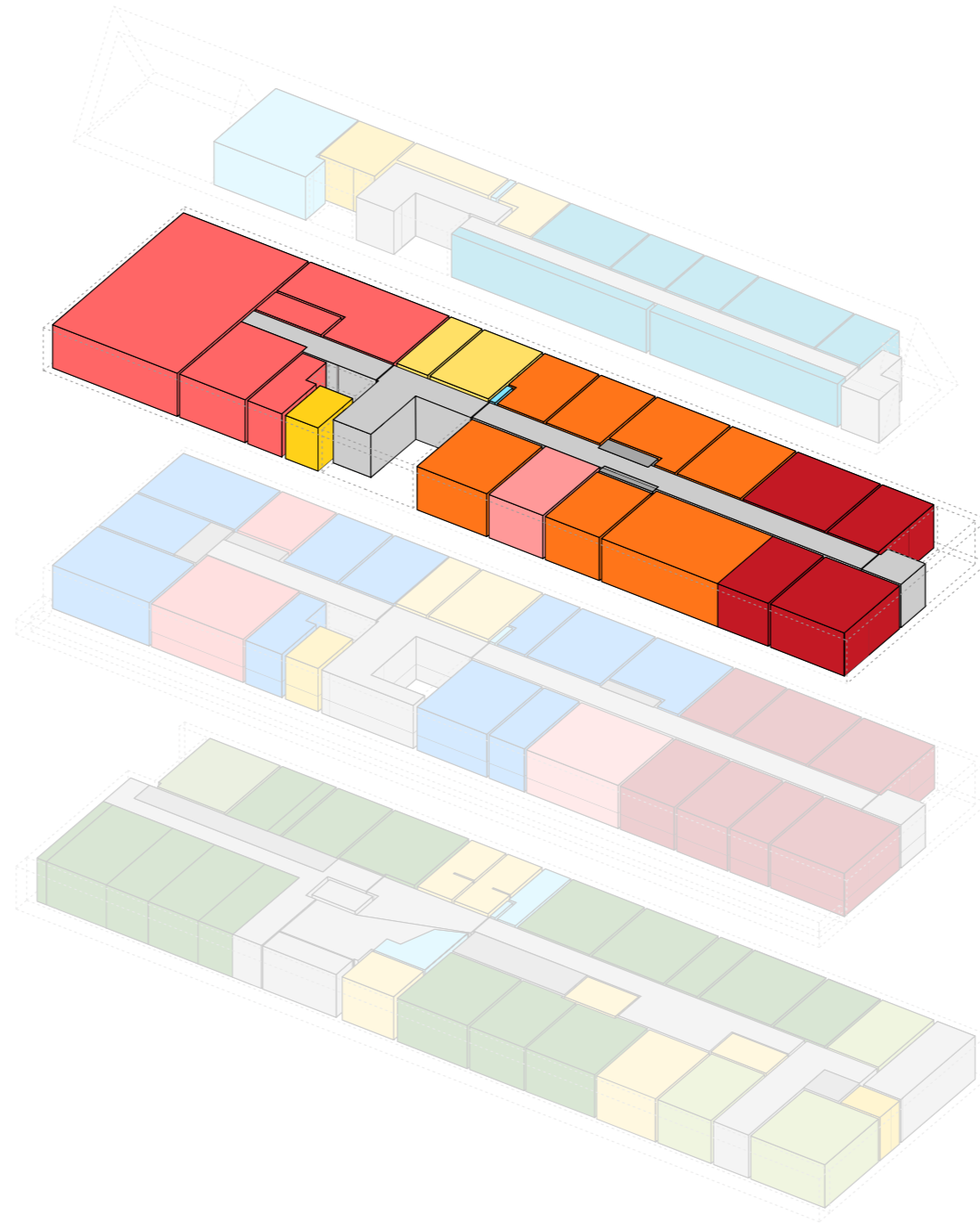
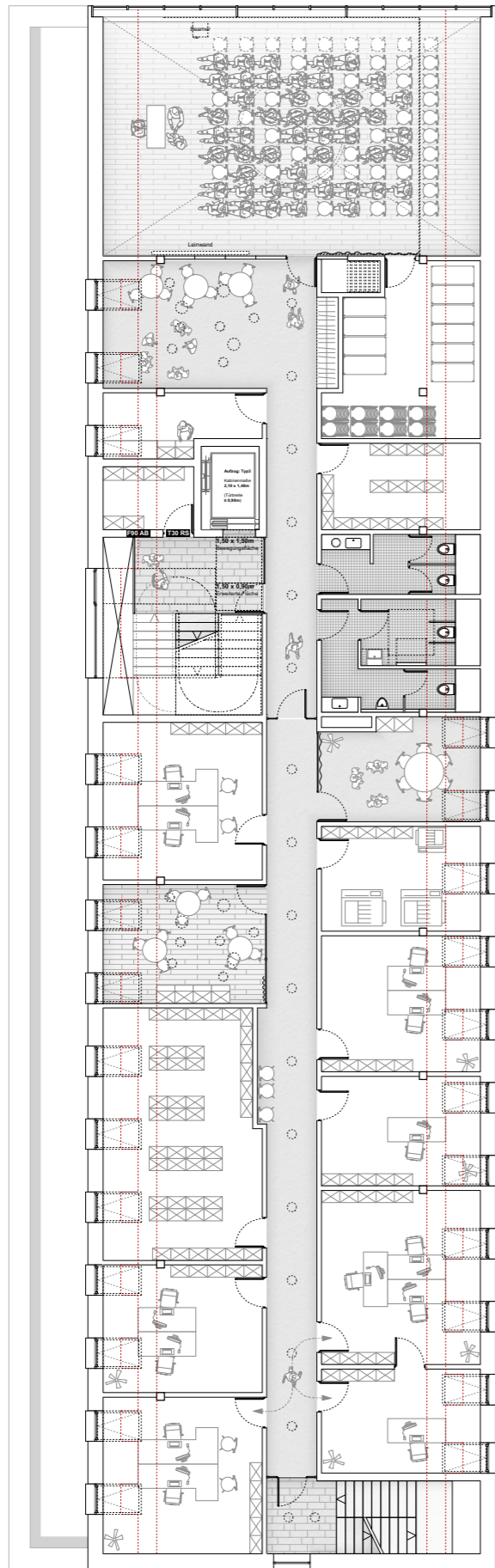
Piktogramm EG

- Wartebereiche**
- Verkehrsfläche**
- Fachbereich II** (Sozial- und Standesamt, Bürgerservice)
- Polizei**
- Jobcenter**
- Sanitäreanlagen, Erste-Hilfe**
- PuMi**
- Technikfläche**



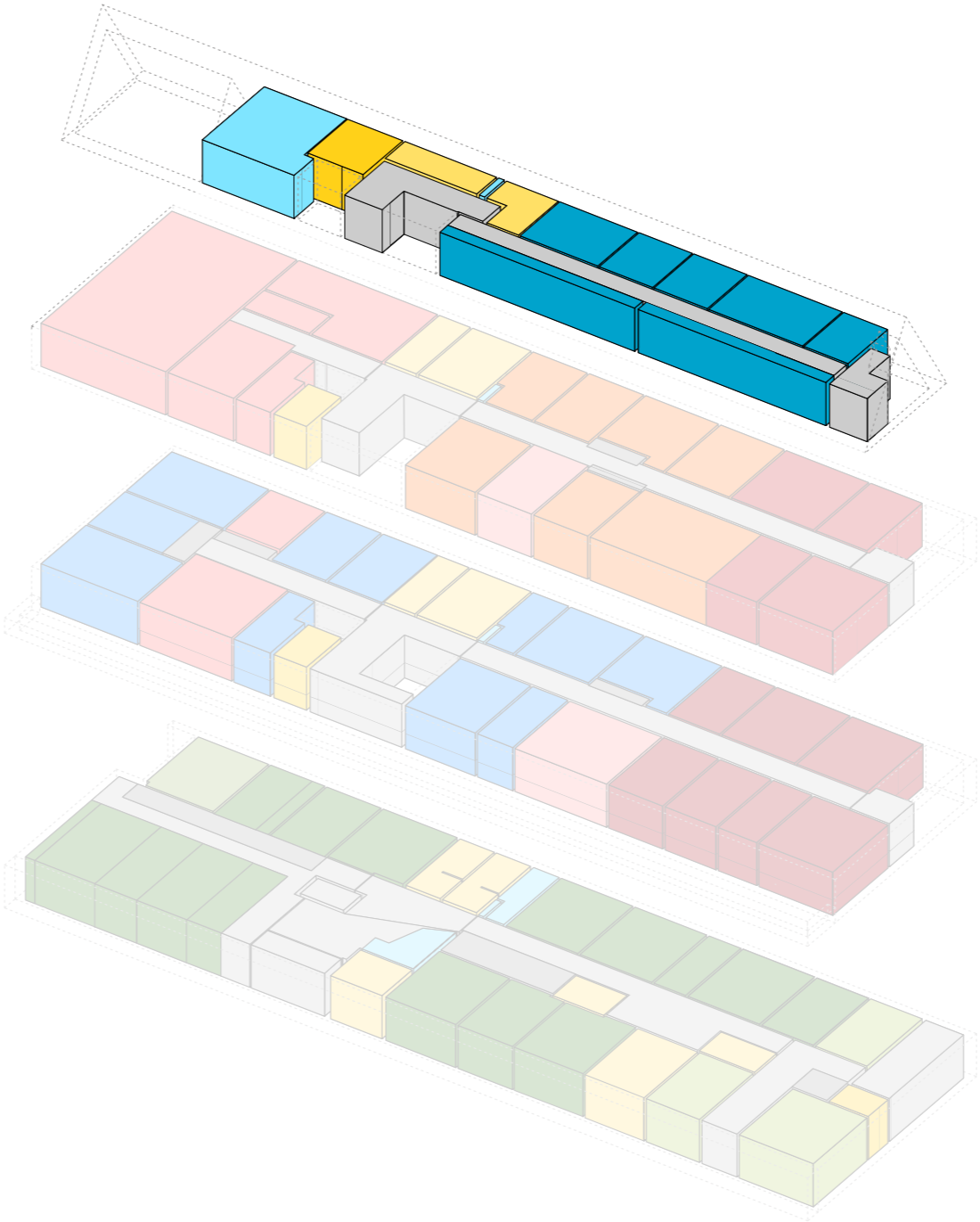
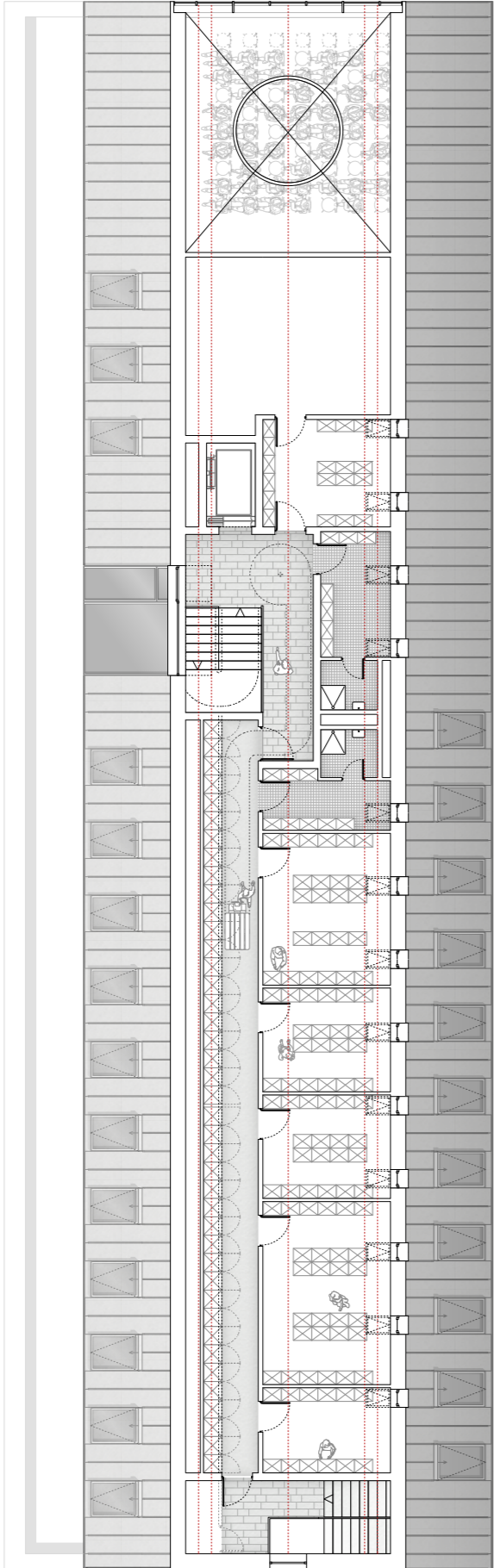
Piktogramm 1.OG

- Verkehrsfläche
- Sanitäranlagen
- PuMi
- Sozialräume
- Besprechungsraum neu
- Fachbereich V (Steueramt, Finanzen)
- Fachbereich I



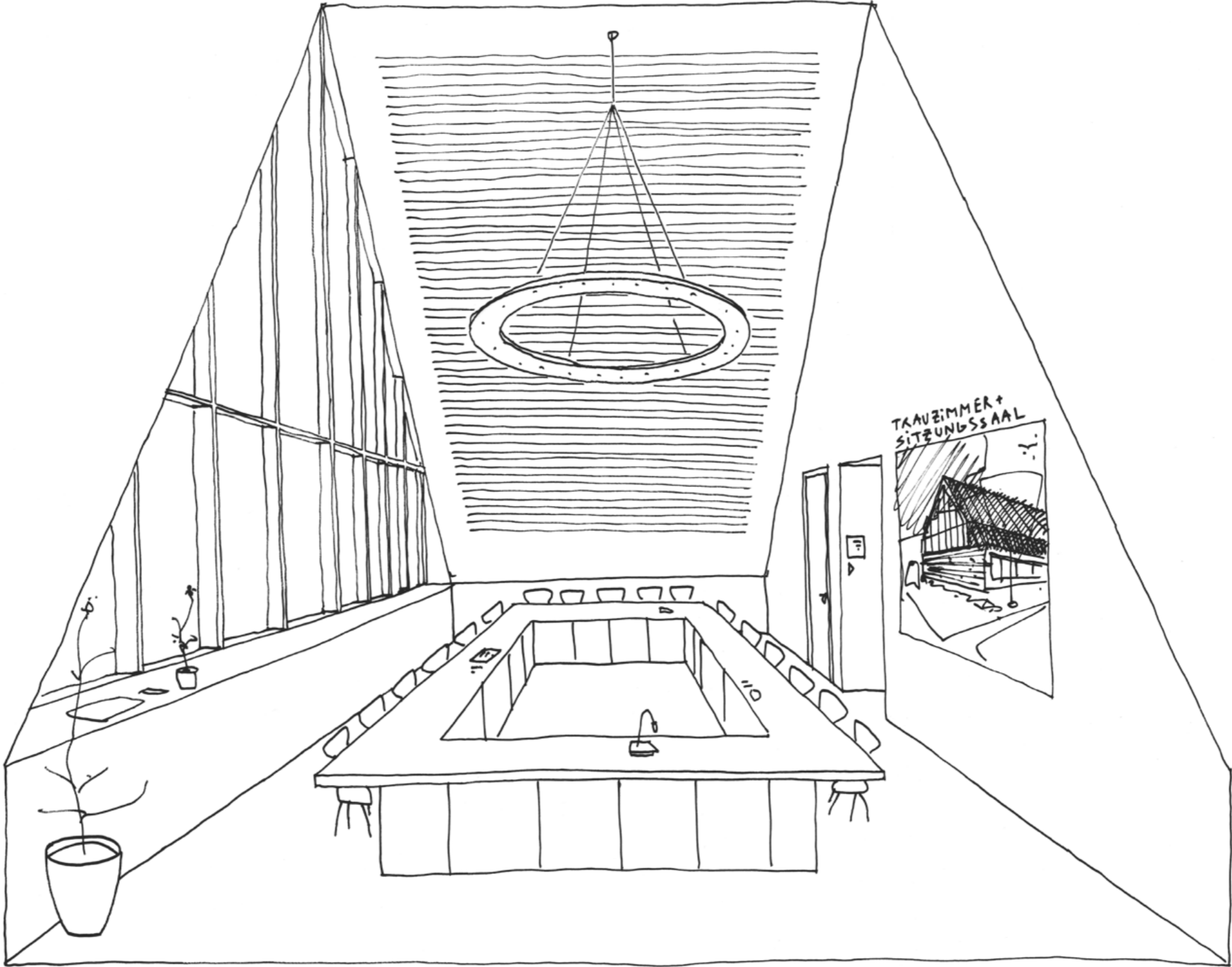
Piktogramm 2.OG

- Verkehrsfläche
- Sanitäreanlagen
- PuMi
- Fachbereich III (Bauordnung)
- Sozialräume
- Sitzungs-/ Trausaal, Stuhllager, Küche
- Fachbereich IV (Hoch- und Tiefbauamt)



Piktogramm DG

- Verkehrsfläche
- Umkleide
- PuMi
- Technikfläche
- Archiv-/ Lagerfläche



**Neuer Sitzungs-
und Trausaal**

AUSSEN

1. Städtebau

Vergleich von **Bestand & Entwurf**

2. Grundvolumen

Herleitung des **Konzepts**

3. Rathausplatz

neue **Nutzungsvarianten**

INNEN

4. Grundrisse/Skizzen

Wie funktioniert das Rathaus von Innen?

5. Ansichten

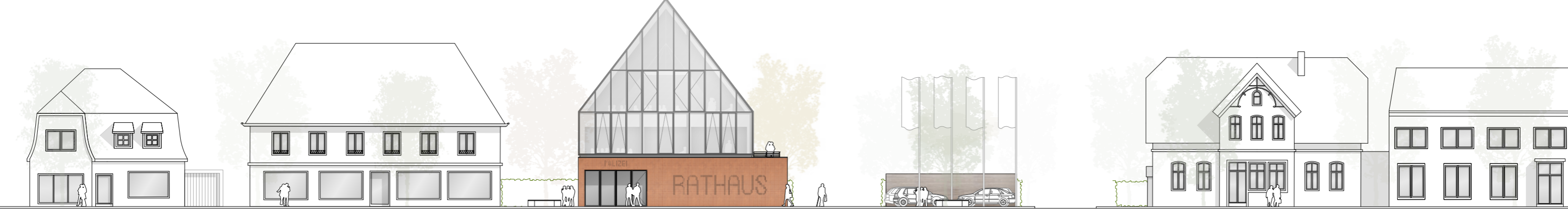
Wirkung der **Fassaden**

6. Schnitte

Geometrien der **Räume**



Ansicht West



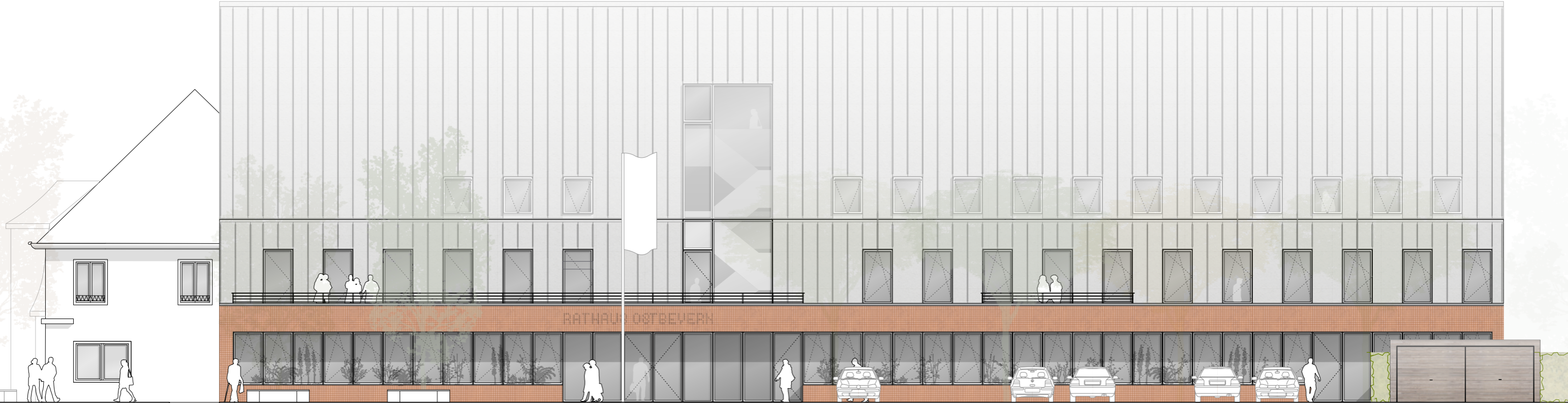
Ansicht Nord



Ansicht Süd

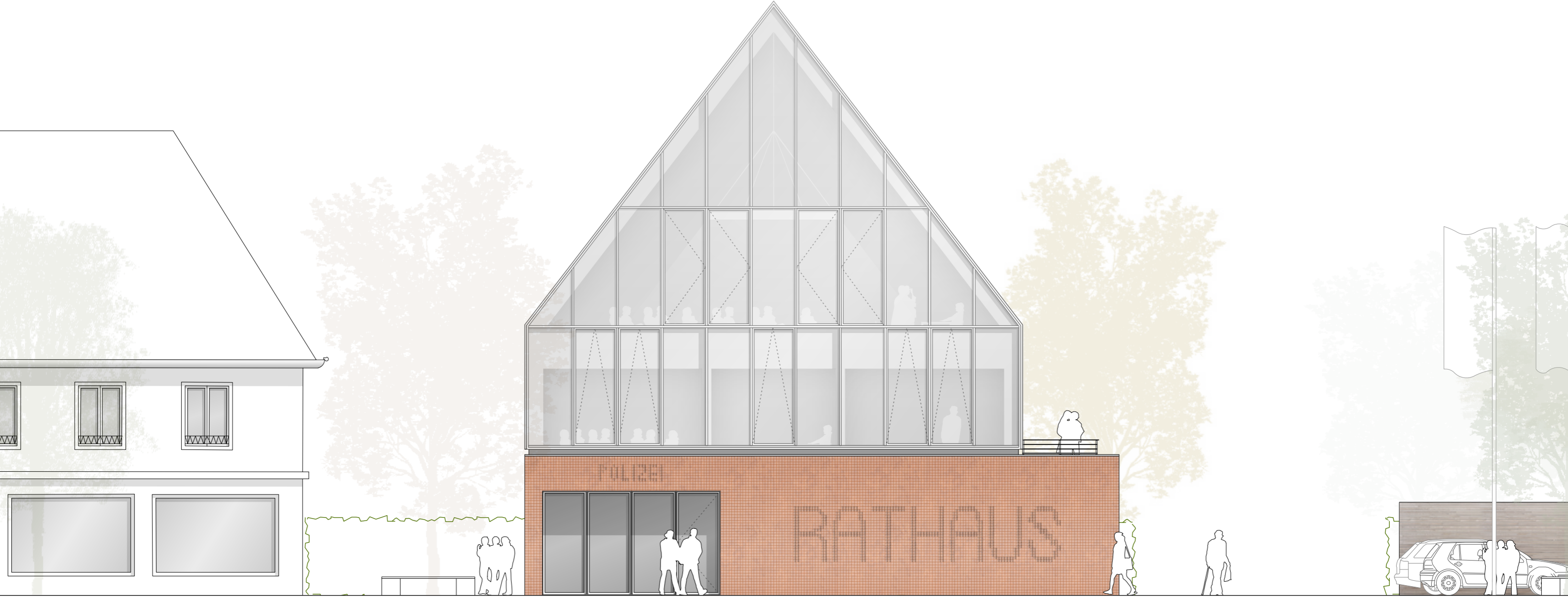


Ansicht Ost



Ansicht Garagen E.28
Stellplätze für 4 Fahrzeuge
Holzlattung horizontal

Ansicht West



Ansicht Nord

AUSSEN

1. Städtebau

Vergleich von **Bestand & Entwurf**

2. Grundvolumen

Herleitung des **Konzepts**

3. Rathausplatz

neue **Nutzungsvarianten**

INNEN

4. Grundrisse/Skizzen

Wie funktioniert das Rathaus von Innen?

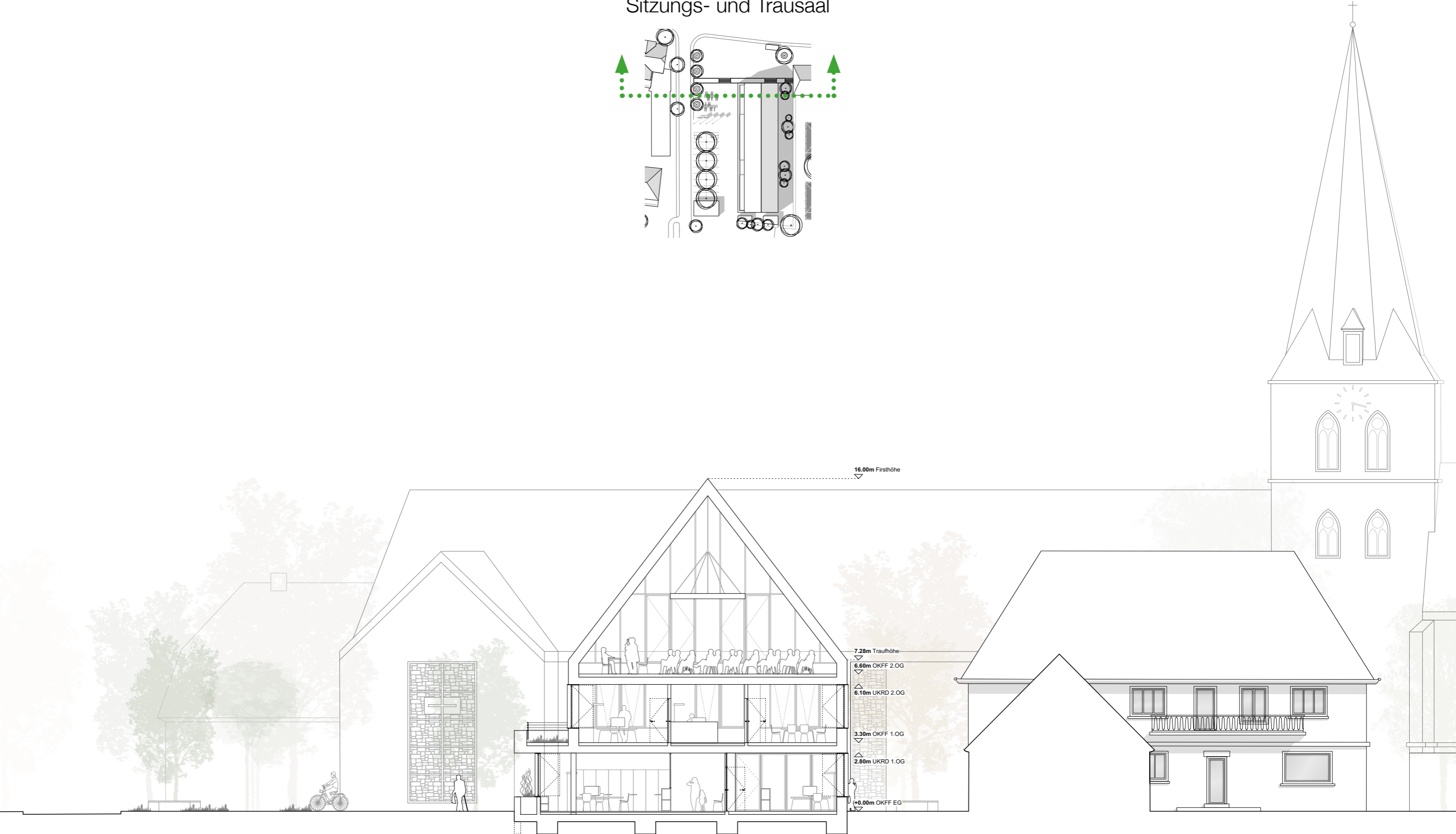
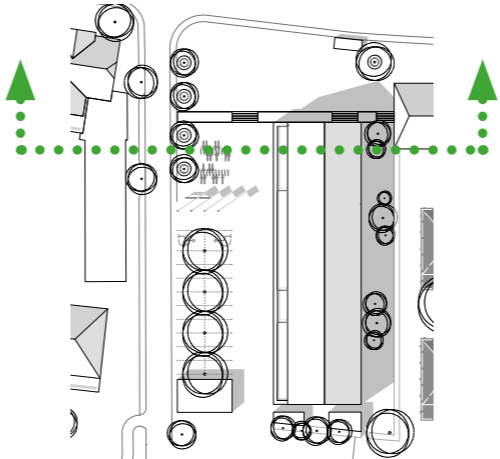
5. Ansichten

Wirkung der **Fassaden**

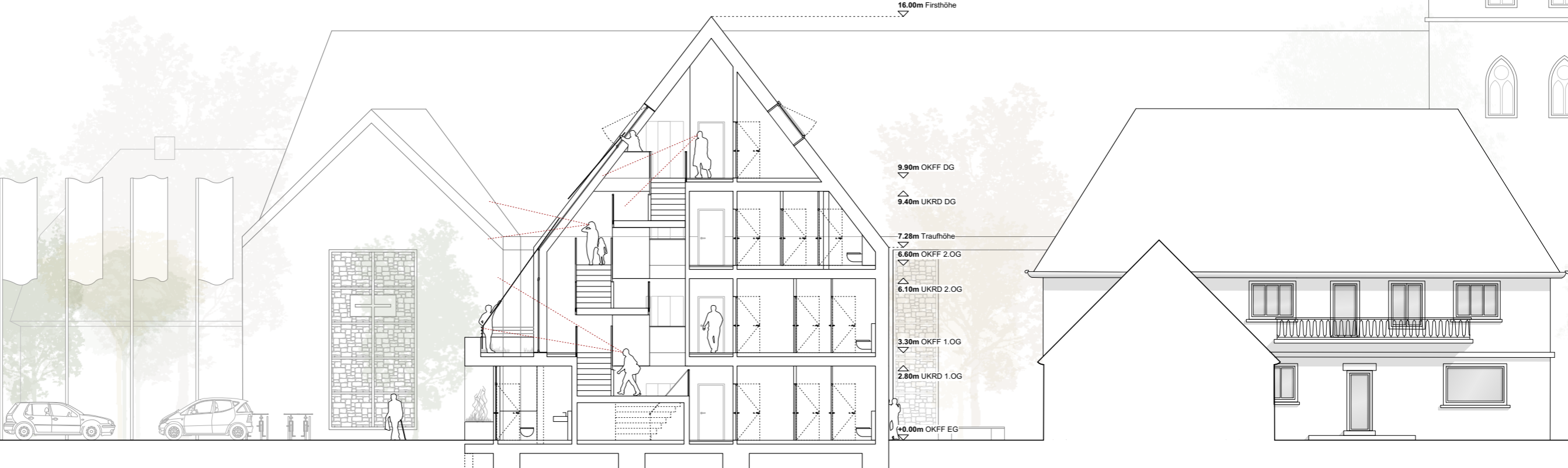
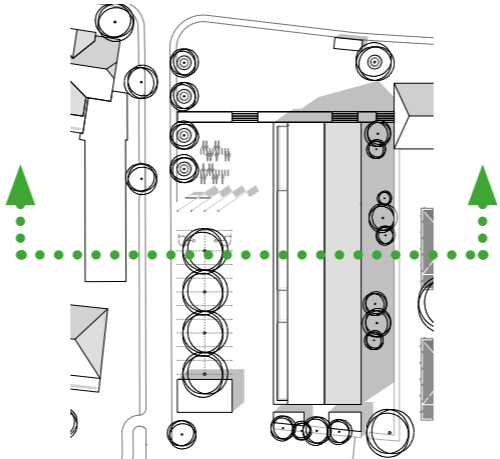
6. Schnitte

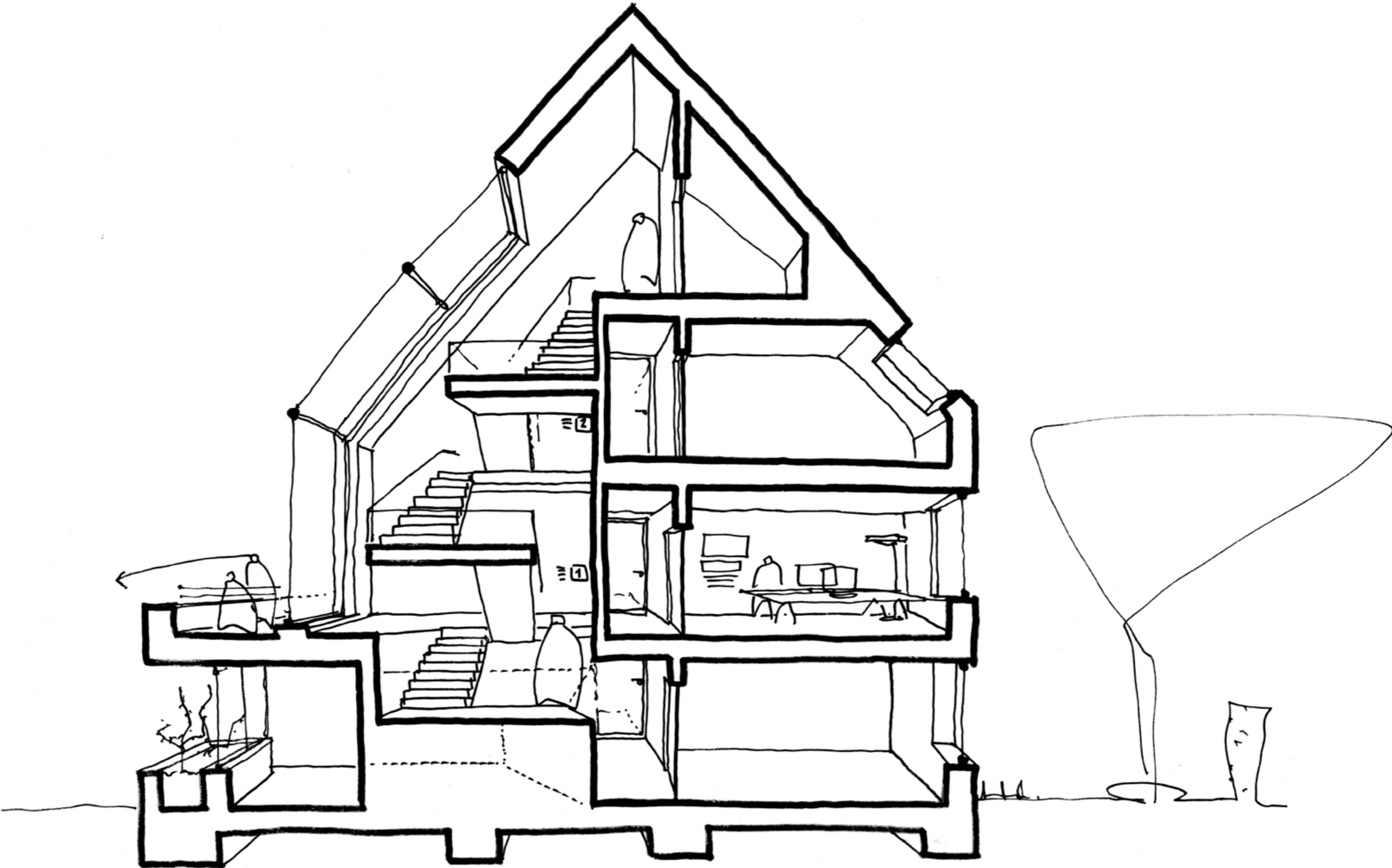
Geometrien der **Räume**

Schnitt 1:
Sitzungs- und Trausaal



Schnitt 2:
Treppenhaus





Perspektivschnitt
Eingangs-Foyer und Haupttreppenhaus



VIELEN DANK FÜR IHRE AUFMERKSAMKEIT

