



Herzlich Willkommen
Präsentation Ostbevern Touristik e.V.
17. Mai 2018





Ihre Einladung enthielt die Anlage
Wirtschaftsfaktor Tourismus in der
Parklandschaft Kreis Warendorf

- Wir möchten hierzu ein paar kleine
Erläuterungen einbringen



Ausgangslage



- Trotz einer positiven touristischen Entwicklung im Kreis Warendorf sind Investitionen in die touristische Infrastruktur vor Ort zum Teil sehr zurückhaltend
- Die personellen Kapazitäten in den örtlichen Tourismusbüros bzw. Verkehrsämtern haben sich in den letzten Jahren deutlich verschlechtert
- ➔ Ausreichend und gut geschultes Personal sind allerdings für die Gästeansprache vor Ort, der Erstellung von nachfrageorientierten Angeboten und Programmen sowie zur Initiierung des Ausbaus örtlicher Infrastruktur und Umsetzung neuer Tourismustrends jetzt und auch in Zukunft unerlässlich!



- Inhalte der Untersuchung
 - Quantifizierung der wichtigsten touristischen Übernachtungssegmente
 - Quantifizierung der **Tagesausflüge**
 - Ermittlung des spezifischen Ausgabeverhaltens unterschiedlicher Zielgruppen
 - Ableitung der profitierenden Wirtschaftszweige
 - Berechnung der Einkommenswirkungen, der Netto- und Bruttoumsätze
 - Ermittlung der Beschäftigungseffekte und des Steueraufkommens
- Die Untersuchung soll v. a. dazu dienen
 - die ökonomische Bedeutung der Tourismusarbeit in der TAG Warendorf zu ermitteln und zu kommunizieren
 - das Tourismusbewusstsein bei politischen Entscheidungsträgern zu schärfen
 - eine Grundlage für tourismuspolitische Entscheidungen zu schaffen
 - kommunalpolitische Entscheidungen positiv zu beeinflussen

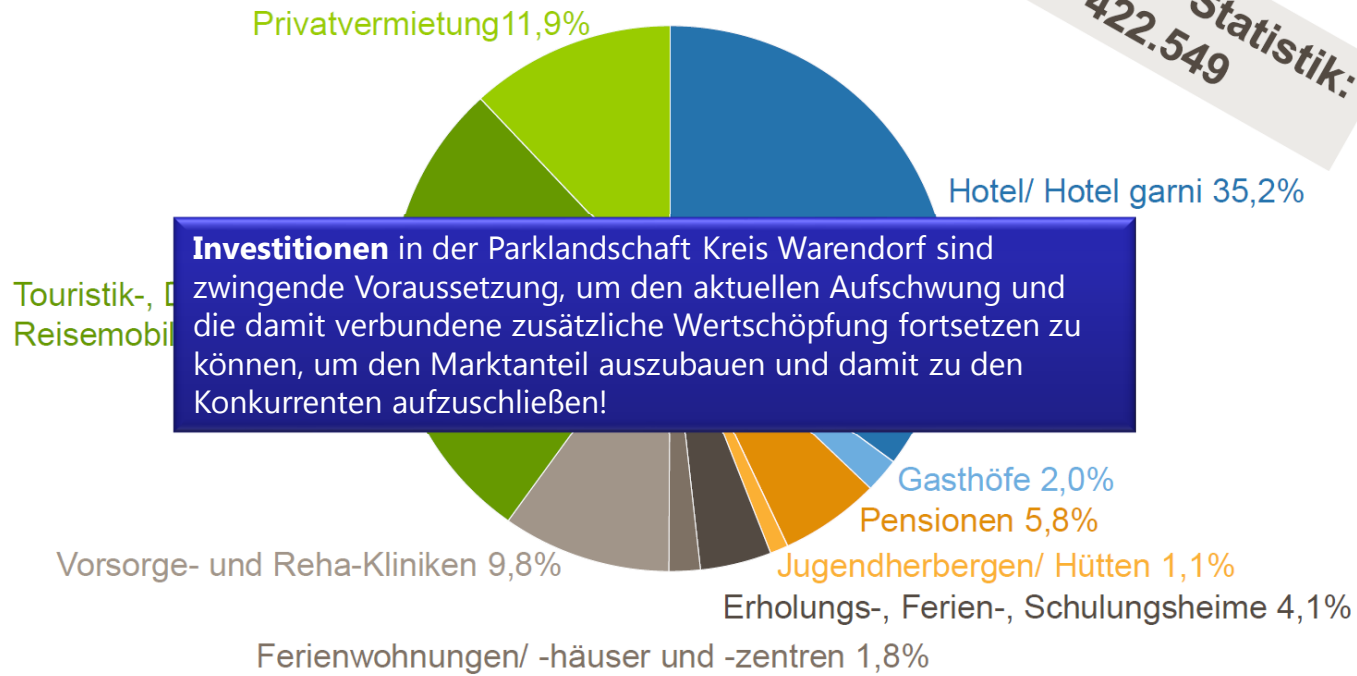




Übernachtungen nach Unterkunftsart

insgesamt rund 0,653 Mio. Übernachtungen

Amtliche Statistik:
422.549



Investitionen in der Parklandschaft Kreis Warendorf sind zwingende Voraussetzung, um den aktuellen Aufschwung und die damit verbundene zusätzliche Wertschöpfung fortsetzen zu können, um den Marktanteil auszubauen und damit zu den Konkurrenten aufzuschließen!

Touristik-,
Reisemobil

Quelle: dwif 2018





Derzeitiger Stand in Ostbevern Privatanbieter

Es gibt z. Zt. 32 private Ferienunterkünfte bei insgesamt 24 Anbietern auf dem Gemeindegebiet

Davon sind

- 2 Privatzimmerangebote
- 16 Ferienwohnungsangebote
- 6 Ferienhausangebote

An einer aktuellen Klassifizierung des DTV haben 8 Anbieter teilgenommen:

- 5 Ferienwohnungen erhielten ein **** Sterne Zertifikat
- 5 Ferienwohnungen erhielten ein *** Sterne Zertifikat





3 Hotelbetriebe mit insgesamt 287 Betten

Beverland Resort 207 Betten

Hotel Restaurant Alte Post 34 Betten

Hotel Restaurant Beverhof 24

Hotel Restaurant Mersbäumer 22 Betten



Bedeutung des Tagestourismus



Der **Tagestourismus** in der Parklandschaft Kreis Warendorf ist das mit Abstand **größte touristische Marktsegment**. Der Tagestourismus leistet einen elementaren Beitrag zur Auslastung der örtlichen Infrastruktureinrichtungen (Gastronomie, Museen, Einzelhandel, Kultur- und Freizeiteinrichtungen etc.).

en

6,4 Mio.



rund 15 Tagesreisen
je gewerbliche Übernachtung





Bedeutung der touristischen Marktsegmente

Aufenthaltstage 7,053 Mio.

Bruttoumsätze 203,1 Mio. €



9 von 10 Aufenthaltstagen in der Parklandschaft Kreis Warendorf werden durch den **Tagestourismus** generiert. Dieser sorgt so für weit **über zwei Drittel aller touristischen Umsätze!**

Quelle: dwif 2018

Umsätze aus dem Tourismus – ein Gewinn für viele Branchen

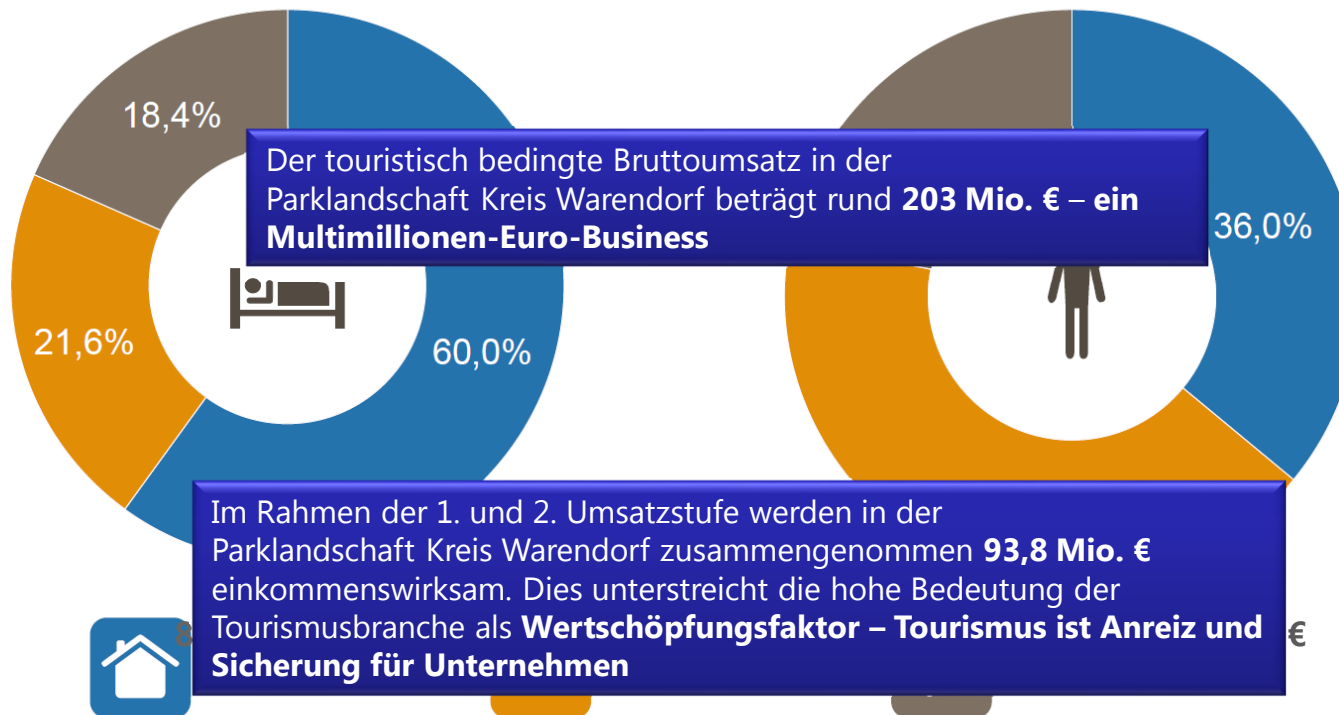
dwif



Direkte Profiteure des Tourismus - Übernachtungs- versus Tagesbesucher -

Übernachtungsgäste 57,2 Mio. €

Tagesbesucher 145,9 Mio. €



Eckdaten zum Tourismus in der Parklandschaft Kreis Warendorf



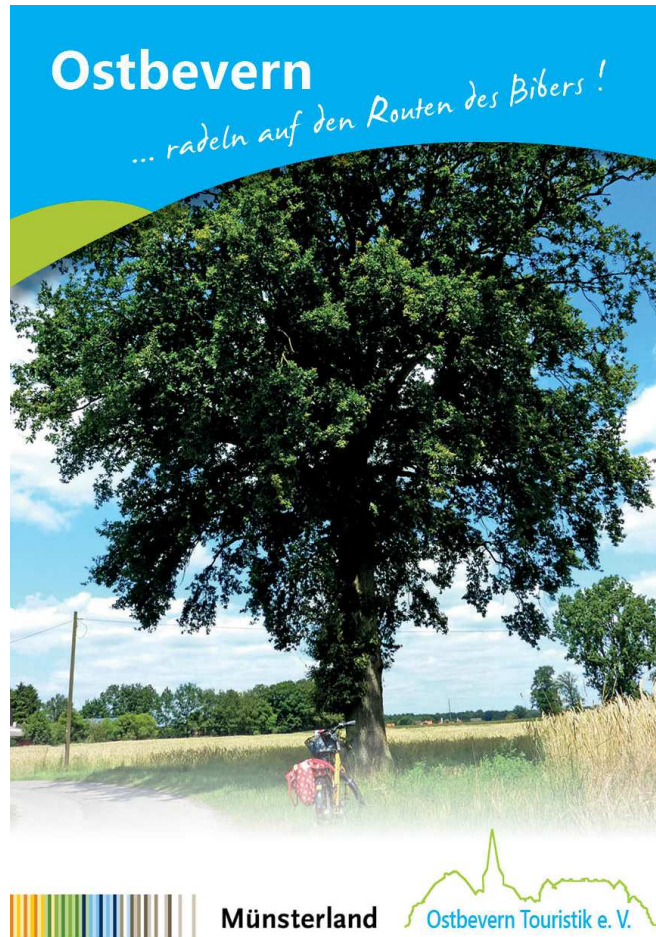


Schwerpunktthema ist in Ostbevern nach wie vor das Fahrradfahren

- Noch heute sind die, bei Vereinsgründung installierten, Biberrouen beliebte Radrundtouren für die Gäste des Ostbevern Touristik e.V.



Die neue Biberrouutenbroschüre



erscheint in
der 22. KW



Überregionale Routen



- Die Anbindung an überregionale Routen wie z.B. die 100-Schlösser Route, die Grenzgängeroute und die **Friedensroute** ist von großer Bedeutung für Ostbevern
- Deren Erhalt steht im Vordergrund aller touristischer Aktivitäten
- Aufgrund der Randlage Ostbeverns im Kreisgebiet profitieren wir leider nur unerheblich von Routen wie z.B. Emsradweg, Werse Rad Weg, Radroute historische Stadtkerne, usw.



Regionale Projekt Schlösser u. Burgenregion Münsterland



- Mit dem Regionale 2016-Projekt
„Schlösser und Burgenregion Münsterland“
sollen die Vielfalt und Attraktivität der Schlösser- Burgen-
und Herrensitze sowie die 100 Schlösser Route als
touristisches Premiumprodukt der Region
weiterentwickelt und um neue Angebote ergänzt werden.



Masterplan



- 1. greifbarer Baustein des MP im Sommer 2018 „Schlösser u. Burgentag Münsterland“
Am 16. u. 17. Juni 2017 öffnen zum 2. Mal Schlösser, Burgen und Herrensitze im Münsterland ihre Tore für die Öffentlichkeit.



Angebot Ostbevern Touristik e.V. Samstag, 16. Juni u. Sonntag 17. Juni 2018



- **Samstag 19.00 Uhr, an der „Sektbude“ im Loburger Schloßpark**

Asiatische Klänge mit Schülern des Gymnasium Johanneum dazu kulinarisches Highlight „Asiatische Pfanne“ u. Getränke

u n d

ab Einbruch der Dunkelheit, ca. 22.30 Uhr
Fackelwanderung auf dem Loburger Kreuzweg

- **Sonntag 6.30 Uhr, an der „Sektbude“**

„Der Loburger Schlosspark erwacht“

Naturführung durch den Park mit anschließender kleiner Andacht in der Schlosskapelle und/oder Rühreifrühstück mit Kaffee u. Getränken an der Sektbude



Neues und Altbewährtes in Ostbevern



Der Flyer

Entdecken Sie Ostbevern

hat sich seit 2016 bewährt und konnte für 2018 erweitert werden



nicht nur ... „Über die Mauer geschaut“



Auch in 2018 findet wieder und bereits zum 20. Mal nicht nur „Über die Mauer geschaut“ statt.

Termin: 09. u. 10.06.2018

In diesem Jahr werden wir 9 Stationen anbieten können. Die Tour führt in den Ortsteil Schirl mit vielen Überraschungen und Attraktionen.



Museum d. historischen Waschtechnik



- Nach wie vor ist unser Angebot

*Ein Streifzug durch die Geschichte des
Waschens mit Dorfspaziergang und
Kaffee und Kuchen im Speicher*

sehr beliebt und wurde bisher für 2018
11 x gebucht. Das heißt ca. 300 Personen
nutzen dieses Angebot.



Sommersandkasten



- In diesem Jahr zum 8. Mal
- 12.07.-30.08.2018



Winterzauber 2018



In diesem Jahr
bereits zum 5. Mal
29.11. – 22.12.2018



Werbemobil Touristische Arbeitsgemeinschaft Kreis WAF



- Die Städte und Gemeinden des Kreises WAF betreiben gemeinsam den Einsatz des Werbemobils der TAG
- **Einsätze Ostbevern 2017**
- Reise- Freizeitmesse FMO 28./29.01.2017
- Osnabrücker Fahrradmesse 05.03.2017
- Rheda erblüht 26.03.2017
- Camping- Caravan Freizeit in Haltern 06./07.05.2017



LAGA Bad Iburg



- 23. Juli – 29. Juli 2018

Touristik Pavillion Landesgartenschau im Rahmen der Grenzgängeroute mit Glücksrad der Gemeinden u. Städte

- 06. August – 12. August 2018

Touristik Pavillion Landesgartenschau im Rahmen des Kreises Warendorf, Auftritt Chanty Chor Ostbevern Donnerstag, 9. August 2018





- Der Ostbevern Touristik e. V. bedankt sich für Ihre Aufmerksamkeit und wünscht Ihnen allen einen schönen Sommer vielleicht auch mit dem einen oder anderen Angebot aus unserer neuen Broschüre.
- Bitte bedienen Sie sich.

