

Für die Zukunft gesattelt.

# **Bildungs-, Generationen- und Sozialausschuss der Gemeinde Ostbevern**

**- Bericht des Jobcenters -**

**25.09.2018**



**I. Allgemeiner Sachstand**

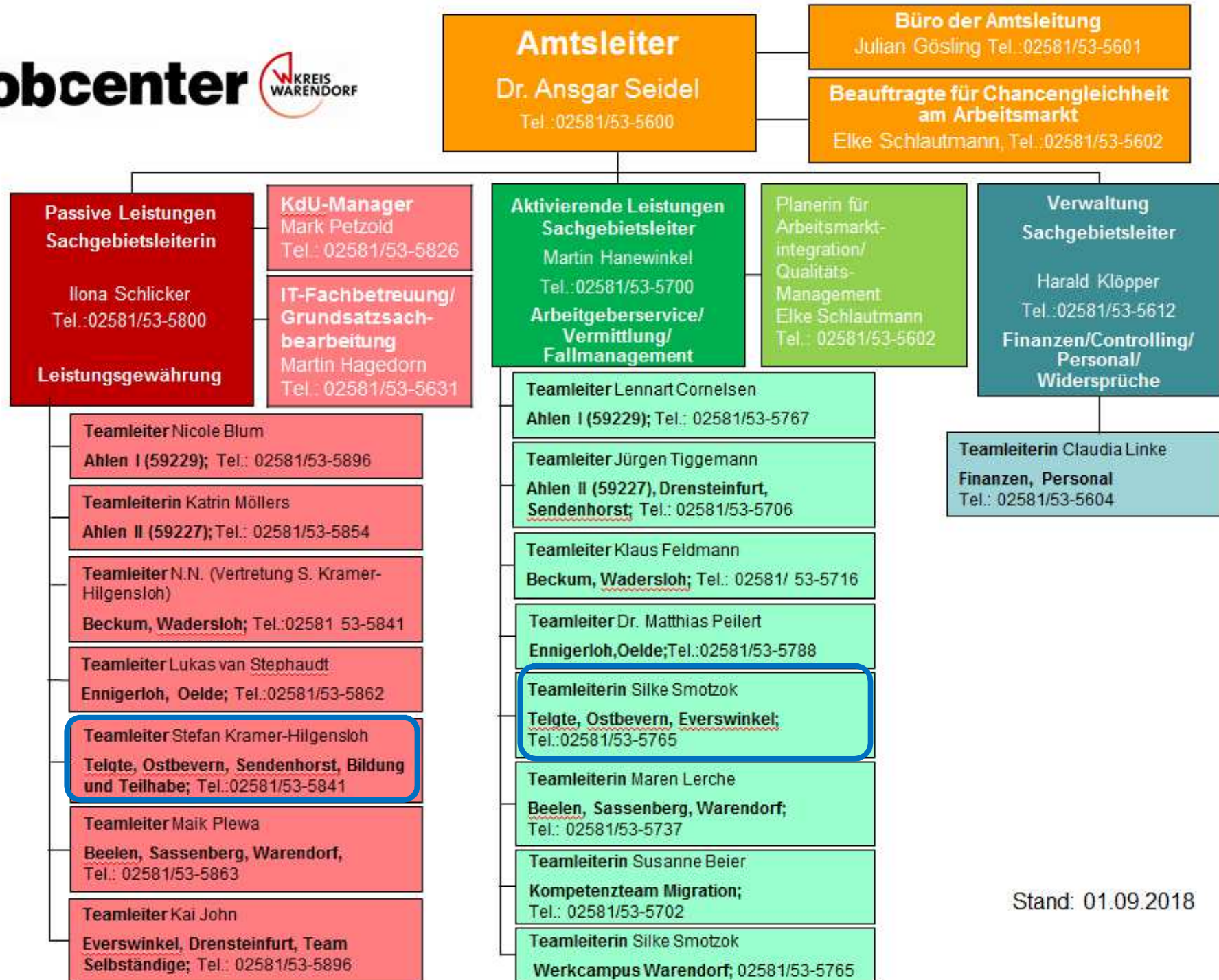
**II. Leistungsberechtigte  
mit Fluchthintergrund**

# I. Allgemeiner Sachstand

## **Jobcenter Kreis Warendorf:**

- **13 Liegenschaften im Kreis**
- **rund 230 Mitarbeiter/-innen**
- **Jahresbudget: rd. 140 Mio. €.**

\* Ansatz 2018



Stand: 01.09.2018

# Unterschied Arbeitsagentur / Jobcenter

## Sozialgesetzbuch III



zu je ½

zu je ½



**Bundesagentur für Arbeit**

Arbeitslose (Alo)

- Gewährung von Arbeitslosengeld
- Versicherungsleistung

## Sozialgesetzbuch II

- Bundeshaushalt
- kommunaler Haushalt

**jobcenter** 

erwerbsfähige Leistungsberechtigte (eLB)

- Gewährung von Grundsicherung
- steuerfinanziert

# Prognose der Bedarfsgemeinschaften (BG)

- Daten laut kommunalem Fachverfahren -

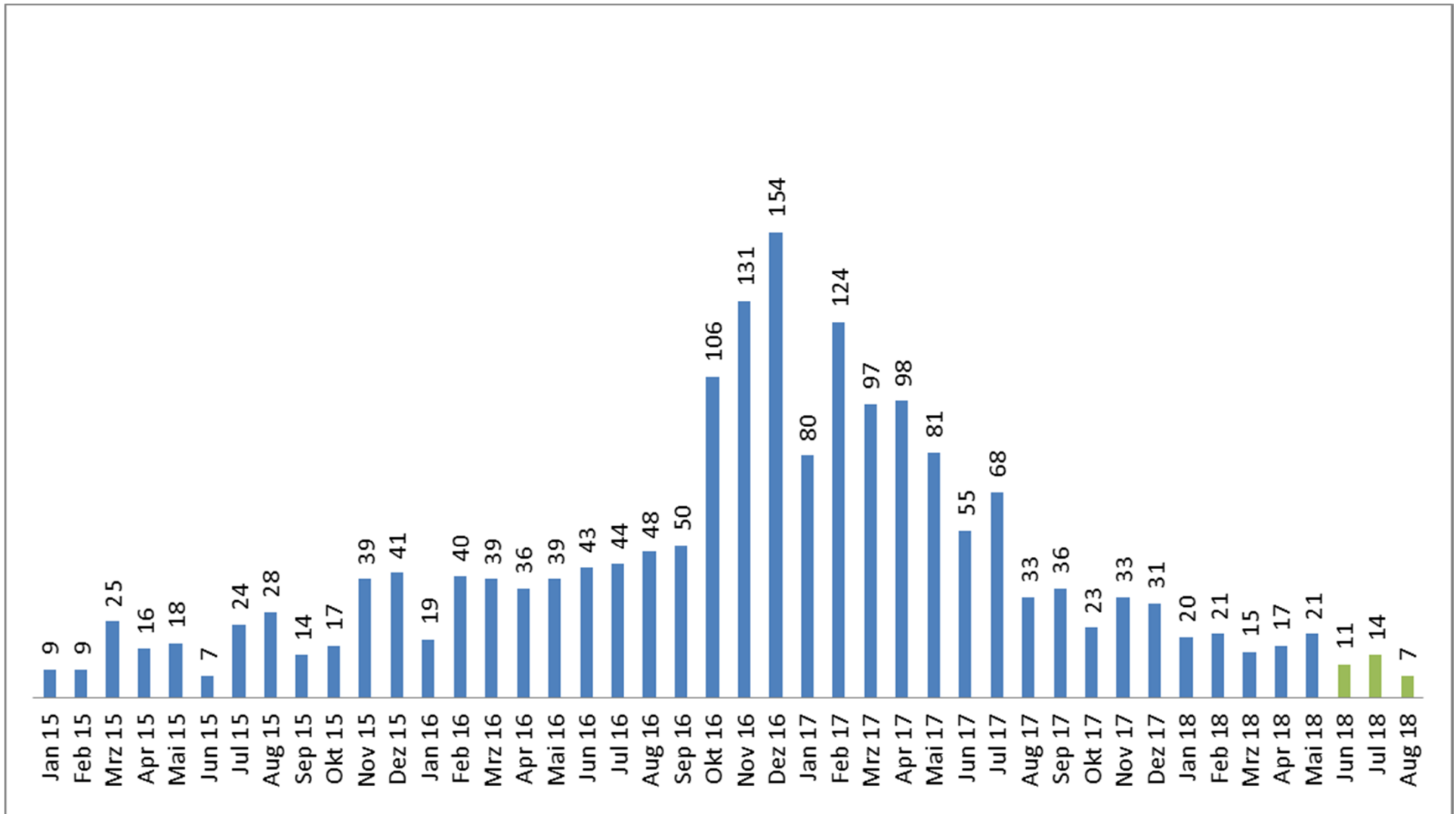
- Kreisdaten -

	Ist 2017	Plan 2018	Prognose 2018	Differenz Plan -Prognose
Bedarfsgemeinschaften	8.610	9.000	8.300	700
dav. Flüchtlings-Bedarfsgemeinschaften	1.381	1.850	1.400	450
Nichtflüchtlings-Bedarfsgemeinschaften	7.229	7.150	6.900	250

# Entwicklung des Zugangs an Bedarfsgemeinschaften von Flüchtlingen

- Daten laut kommunalem Fachverfahren -

- Kreisdaten -





# Entwicklung der Bedarfsgemeinschaften (BG), Leistungsberechtigten (LB), erwerbsfähige Leistungsberechtigten (ELB)

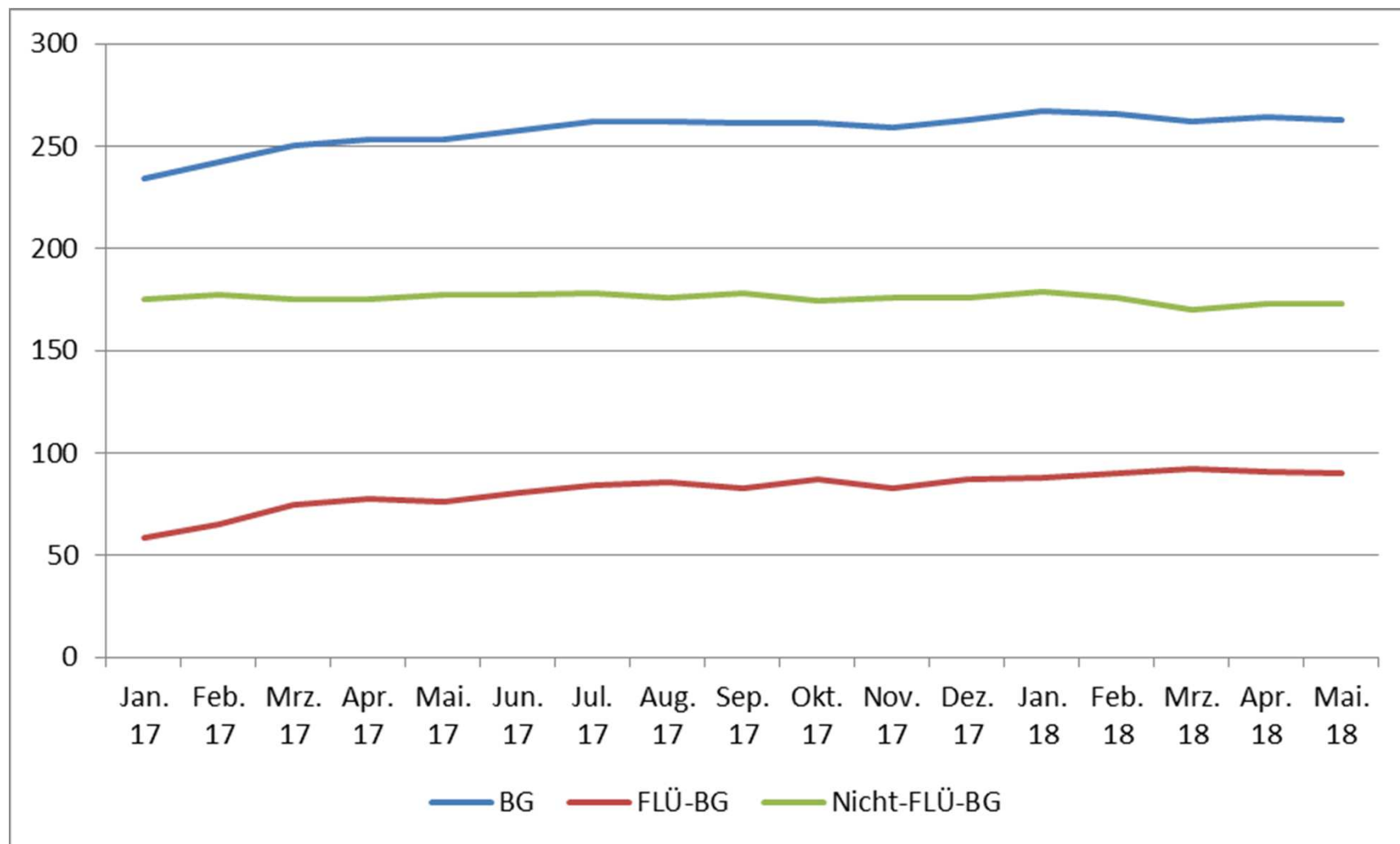
- Daten laut kommunalem Fachverfahren -

	2015	2016	2017	2018
<b>BG</b>				
<b>Kreis</b>	8.303	8.238	8.610	8.458
<b>Ostbevern</b>	206	209	255	264
<b>LB</b>				
<b>Kreis</b>	17.131	16.911	17.812	17.721
<b>Ostbevern</b>	456	437	533	577
<b>ELB</b>				
<b>Kreis</b>	11.909	11.834	12.442	12.337
<b>Ostbevern</b>	300	291	369	390

Jahresdurchschnittswerte  
2018: Januar bis Mai

# Entwicklung BG, LB, ELB in Ostbevern

- Daten laut kommunalem Fachverfahren -



# Entwicklung des Bestands an Bedarfsgemeinschaften von Flüchtlingen in den Städten und Gemeinden

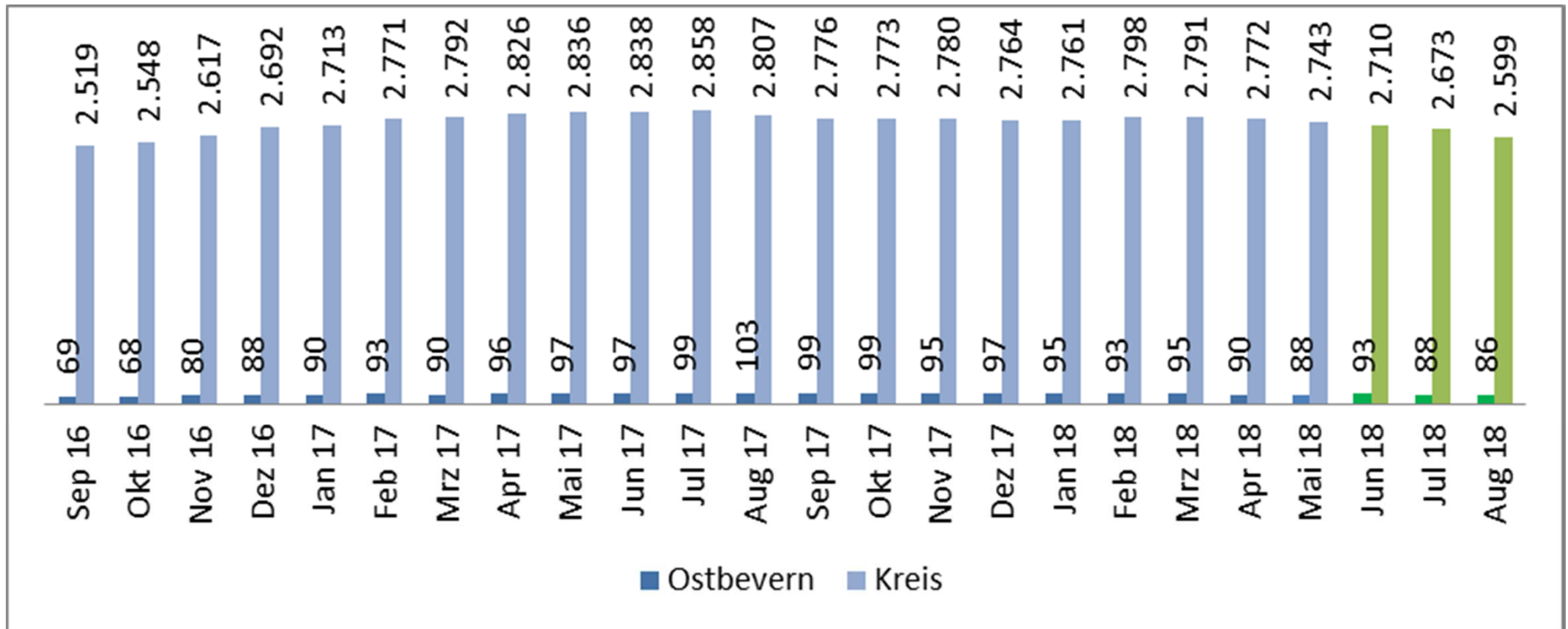
- Daten laut kommunalem Fachverfahren -

Stadt / Gemeinde	Prozentualer Anteil			
	Ortsbevölkerung an der Kreisbevölkerung	BG im Ort an allen BGen im Kreis	Flüchtlings-BG an allen Flüchtlings-BGen im Kreis	Flüchtlings-BG an allen BGen im Ort
Ahlen	19,0	30,4	20,1	11,6
Beckum	13,2	18,3	15,0	14,4
Beelen	2,3	1,5	2,3	26,9
Drensteinfurt	5,6	3,6	5,8	28,8
Ennigerloh	7,2	6,6	7,9	21,2
Everswinkel	3,5	2,4	5,3	38,9
Oelde	10,5	7,9	8,3	18,5
Ostbevern	3,9	3,2	6,2	34,3
Sassenberg	5,2	3,6	4,8	23,3
Sendenhorst	4,7	3,6	4,6	22,7
Telgte	7,1	5,1	6,6	22,5
Wadersloh	4,4	2,2	4,1	33,5
Warendorf	13,4	11,8	9,0	13,3
Gesamt	100,0	100,0	100,0	17,6

Stand: August 2018

# Entwicklung der unter 25-Jährigen erwerbsfähigen Leistungsberechtigten

- Daten laut kommunalem Fachverfahren -



# Kinder im SGB II-Leistungsbezug

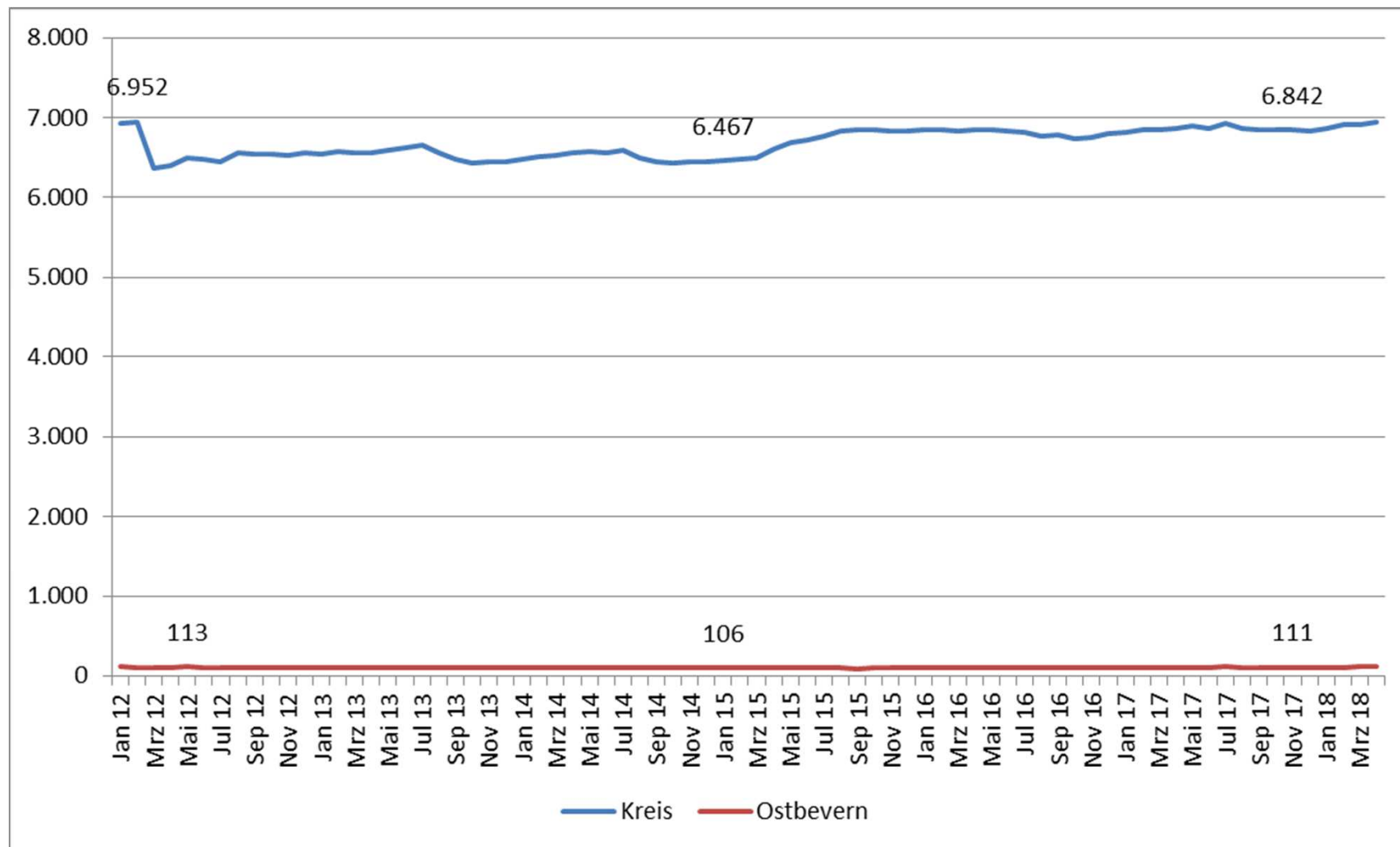
- Daten laut Grundsicherungsstatistik -

	2015	2016	2017	2018
Gesamt	5.753	5.594	5.955	5.982
Ostbevern	174	159	187	212

Jahresdurchschnittswerte  
2018: Januar bis Mai

# Entwicklung der Langzeitleistungsbeziehenden

- Daten laut Grundsicherungsstatistik -



# Entwicklung der langzeitleistungsbeziehenden Flüchtlinge

- Daten laut Grundsicherungsstatistik -

		FLÜ- ELB	FLÜ- LZB	Anteil in %
	Apr 17	1.933	257	13,3
	Mrz 18	2.298	549	23,9
	Apr 18	2.307	584	25,3
Veränd. in %	Vormonat	0,4	6,4	
	Vorjahr	19,3	127,2	

# Integrationen

- Daten laut Grundsicherungsstatistik -

		2017	2018
<b>Gesamt</b>	<b>Kreis</b>	779	739
	<b>Ostbevern</b>	26	15

Summe der Integrationen für jeweils Januar bis April

Definition: Als Integrationen gelten alle Aufnahmen von sozialversicherungspflichtigen Beschäftigungen, voll qualifizierenden beruflichen Ausbildungen oder selbstständiger Erwerbstätigkeit von erwerbsfähigen Leistungsberechtigten.

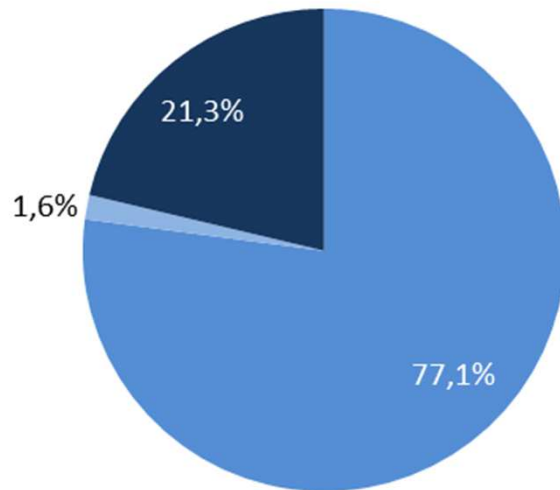


# Erwerbsfähige Leistungsberechtigte mit Erwerbstätigkeit

Berichtsmonat Mai 2018

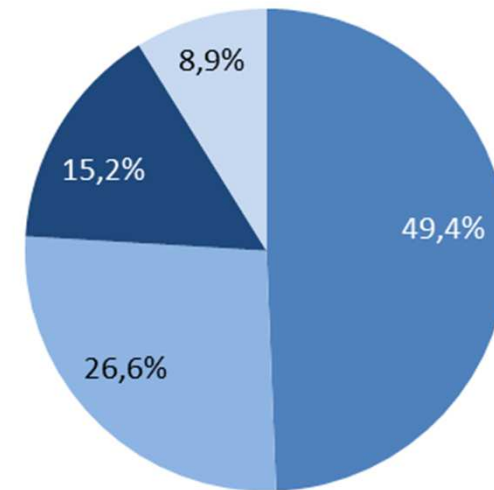
- Daten für die Gemeinde Ostbevern -

Erwerbsfähige Leistungsberechtigte nach Art der Erwerbstätigkeit



- Nicht Erwerbstätige
- Außschließlich Selbstständige
- Sowohl Selbstständige und abhängig Erwerbstätige
- Außschließlich abhängig Erwerbstätige

Abhängig Erwerbstätige nach Einkommensstufen



- mit Einkommen bis 450 €
- mit Einkommen über 450 bis 850 €
- mit Einkommen über 850 bis 1.200 €
- mit Einkommen über 1.200 €

## **II. Leistungsberechtigte mit Fluchthintergrund**

# Ausländische erwerbsfähige Leistungsberechtigte nach Nationalität

- Daten laut Grundsicherungsstatistik -

	Syrien	Irak	Iran	Eritrea	Somalia	Türkei	Bulgarien	Polen	
Mai 2017	Kreis	1.457	245	98	85	8	1.076	276	199
	Ostbevern	81	17	0	3	*	*	0	4
Mai 2018	Kreis	1.592	286	104	97	12	999	331	179
	Ostbevern	93	21	*	4	*	11	0	5

# Zahlen und Fakten zu Flüchtlingen im SGB II Bezug

- Daten für die Gemeinde Ostbevern -

## Geschlecht

Frauen: 29,2 %      Männer: 70,8 %

## Altersstruktur

→ 15 - 17 Jahre	3,8 %
→ 18 - 24 Jahre	22,6 %
→ 25 - 30 Jahre	20,8 %
→ 31 - 49 Jahre	46,2 %
→ über 50 Jahre	6,6 %

Stand 06.09.2018

# Zahlen und Fakten zu Flüchtlingen im SGB II Bezug

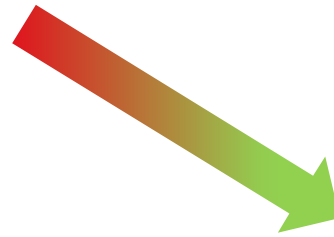
## Betreuung der Geflüchteten

- Daten für die Gemeinde Ostbevern -

### Kompetenzteam Migration

Ziel: Spracherwerb, Stabilisierung  
und Anerkennungsberatung

59 ELB



### Regionalteams

Ziel: Arbeitsmarktintegration

47 ELB, davon .:

- 26 in der Arbeitsvermittlung
- 18 in der Ausbildungsvermittlung
- 0 im sozialintegrativem Fallmanagement
- 3 nicht aktiviert (§10 SGB II)

# Fazit

- Die Struktur der BG in Ostbevern hat sich seit 2015 geändert
- Flüchtlings-BG sind in Ostbevern überproportional vertreten
- Bei den Nicht-Flüchtlings-LB gibt es kontinuierliche Reduzierungen

Für die Zukunft gesattelt.

**Vielen Dank!**

