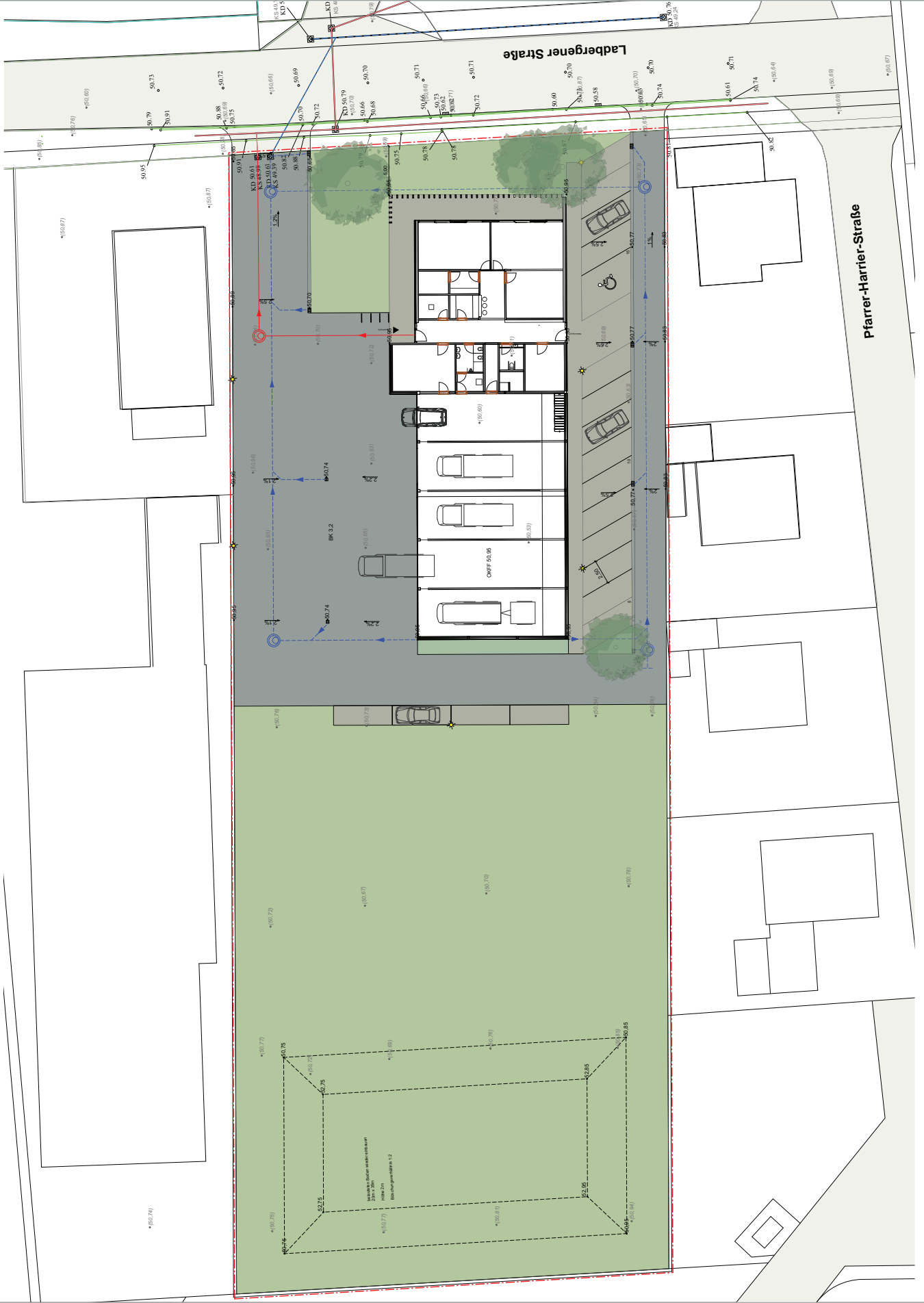




Gemeinde
Ostbevern

Neubau Feuerwehr-Gerätehaus, Ostbevern-Brock

07.03.2019

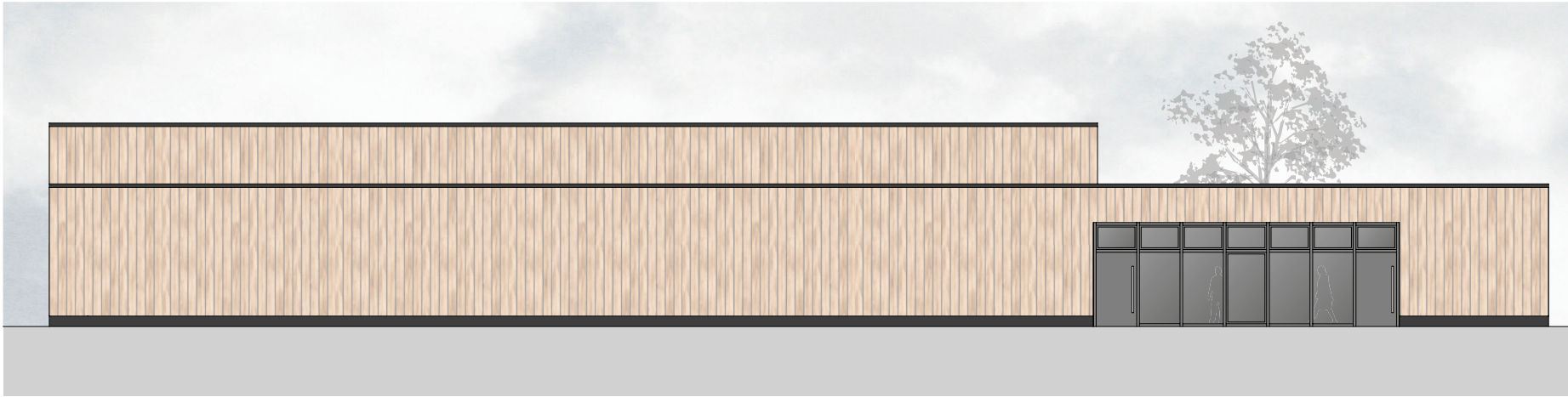




Gemeinde
Ostbevern



Ansicht Nord



Ansicht Süd

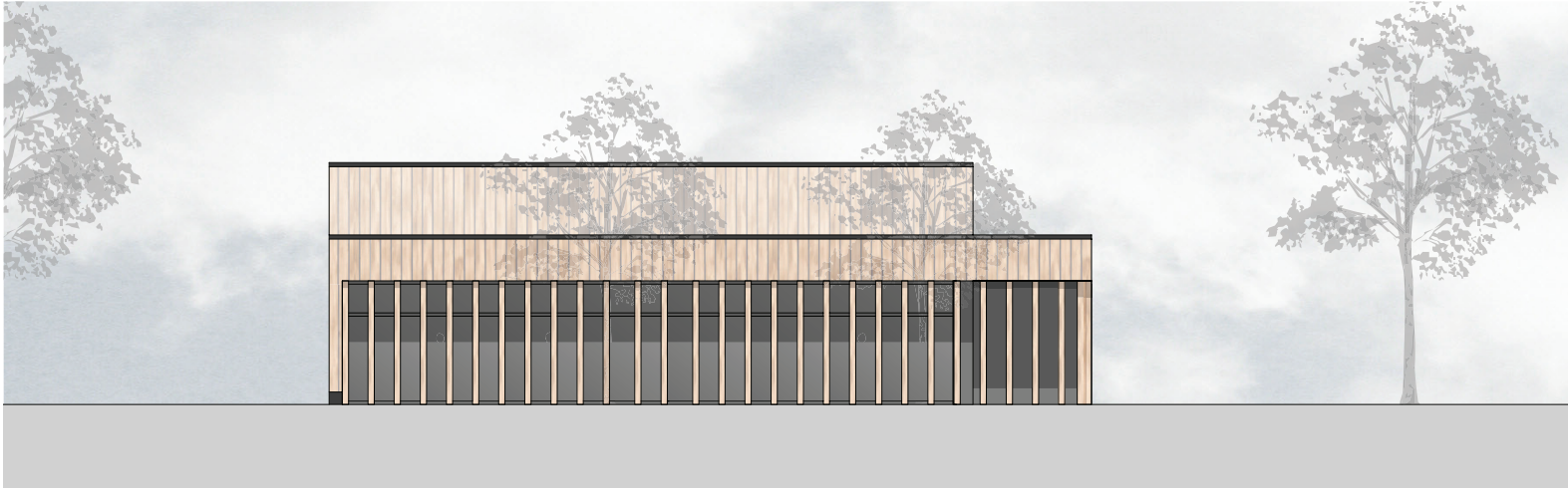
07.03.2019



Gemeinde
Ostbevern



Ansicht West



Ansicht Ost

07.03.2019

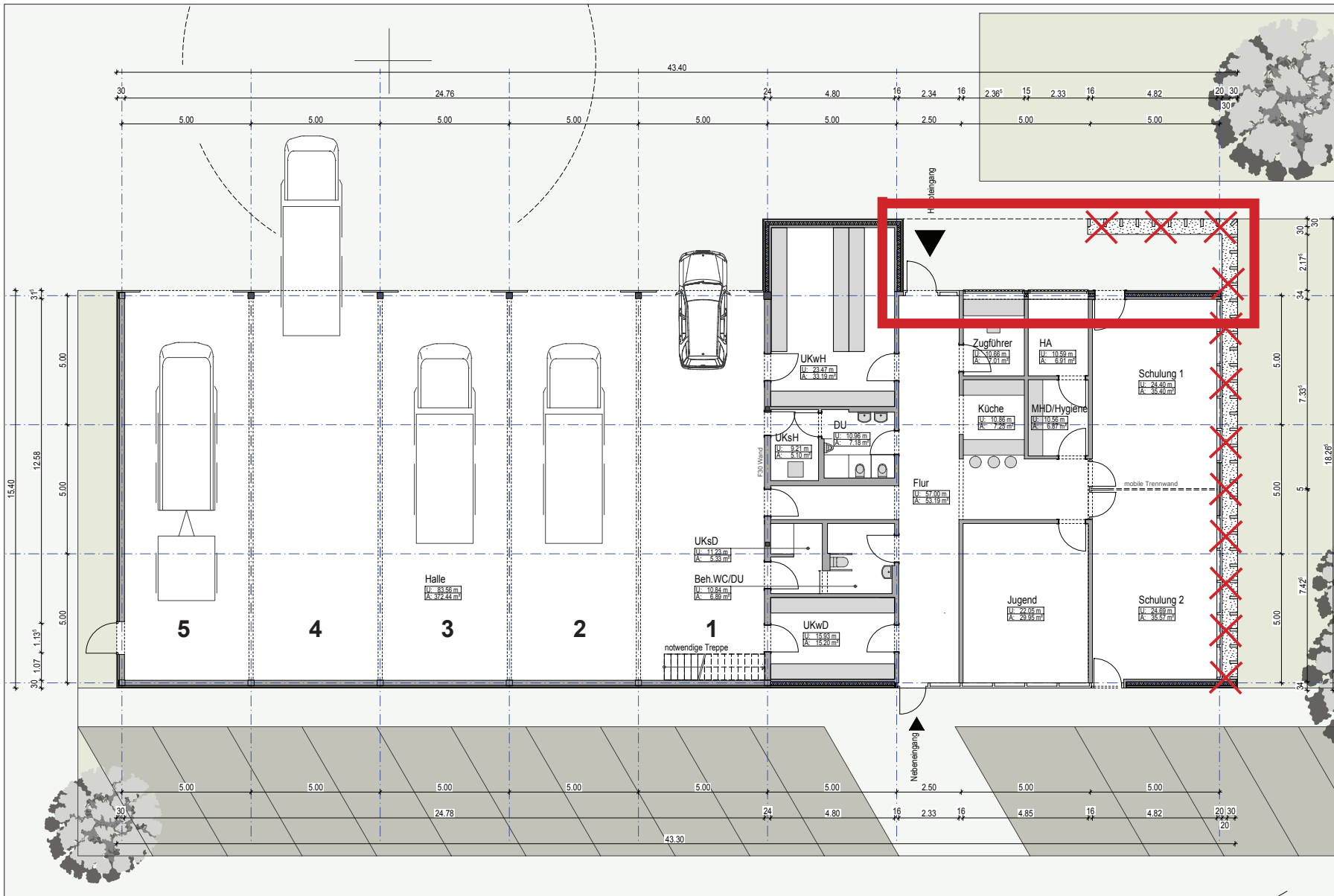
Gesamtkosten

1.890.000,- €

- Entfall der Lamellenfassade und des Vordachs



Gemeinde
Ostbevern



07.03.2019

PDA PLANUNGSGRUPPE
DÖRENKÄMPER + AHLING

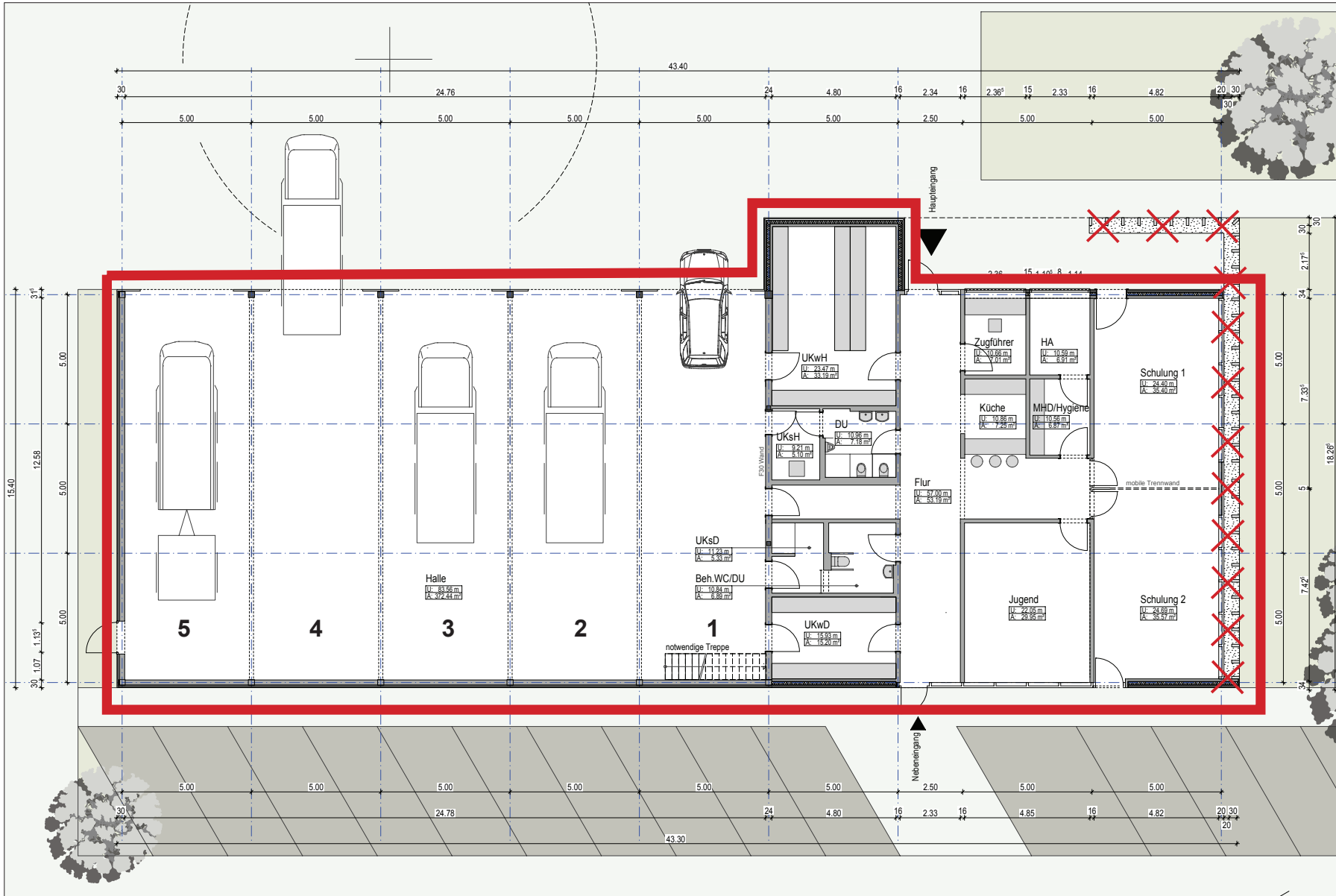
Gesamtkosten

1.848.000,- €

- Entfall der Lamellenfassade und des Vordachs
- Wechsel der tragenden Konstruktion der Fahrzeughalle von Holz auf Stahl
- Wechsel der Konstruktion (Außenwände und Fassaden) von Holz auf Stahl (Isowandpaneel)



Gemeinde
Ostbevern



PDA PLANUNGSGRUPPE
DÖRENKÄMPER + AHLING

Gesamtkosten
1.903.000,- €



Gemeinde
Ostbevern



07.03.2019

 PDA PLANUNGSGRUPPE
DÖRENKÄMPER + AHLING

Gesamtkosten
1.890.000,- €



Gemeinde
Ostbevern



07.03.2019

 PDA PLANUNGSGRUPPE
DÖRENKÄMPER + AHLING

Gesamtkosten
1.848.000,- €



Gemeinde
Ostbevern



07.03.2019

 PDA PLANUNGSGRUPPE
DÖRENKÄMPER + AHLING



Gemeinde
Ostbevern

Fassadenbeispiele

07.03.2019



Gemeinde
Ostbevern



07.03.2019

PDA PLANUNGSGRUPPE
DÖRENKÄMPER + AHLING



Gemeinde
Ostbevern



07.03.2019



Gemeinde
Ostbevern

Herzlichen Dank für Ihre Aufmerksamkeit

07.03.2019