

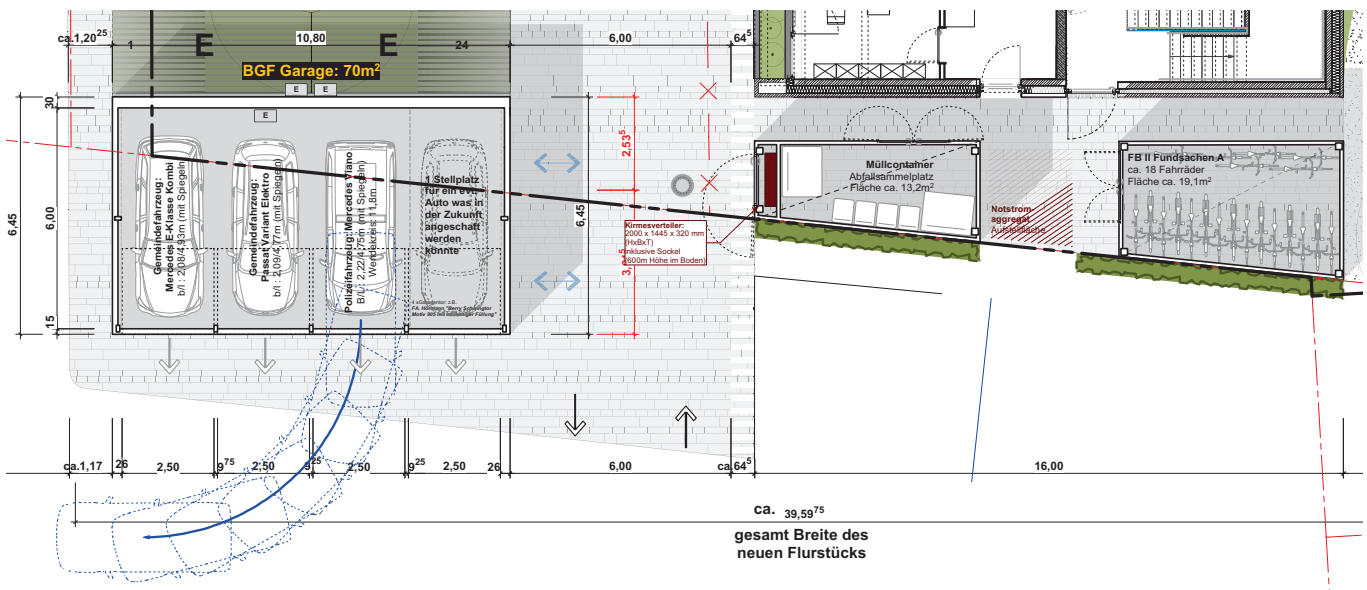


# Vorgaben

# FLB

## Garagen

„Im Bereich der Außenanlagen, ggf. im Anschluss an das Gebäude, sind insgesamt **4 ebenerdige Garagen** mit Sektionaltoren für Dienstfahrzeuge vorzuhalten und bei der Planung zu berücksichtigen. Die Garagen sind für PKW mit Dachaufbau (Blaulicht etc.) auszulegen. Eine Tiefgarage ist bei der Planung nicht zu berücksichtigen.“

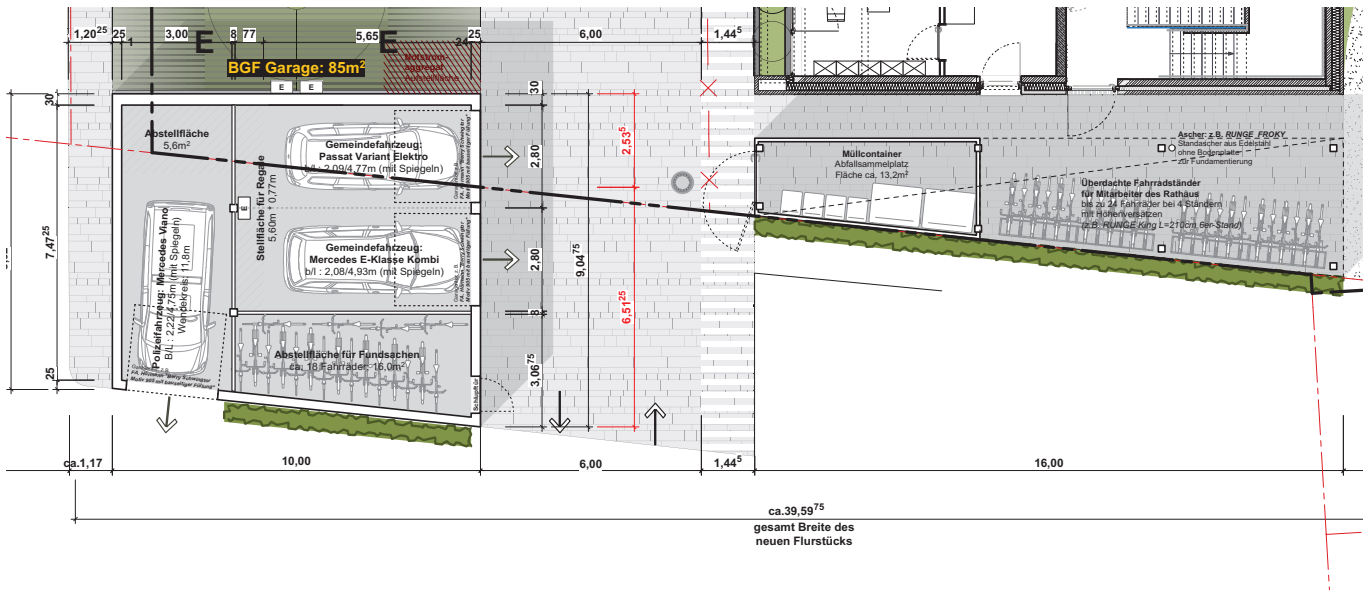


+ 4 Stellplätze (für momentan 3 Dienstfahrzeuge)

- der Gehweg zwischen Gebäude und Stellplätzen ist nur ca. 65cm breit
- überdachte Fahrradstellplätze für Mitarbeiter müssten auf die Apfelwiese weichen
- kein überdachter Raucherbereich

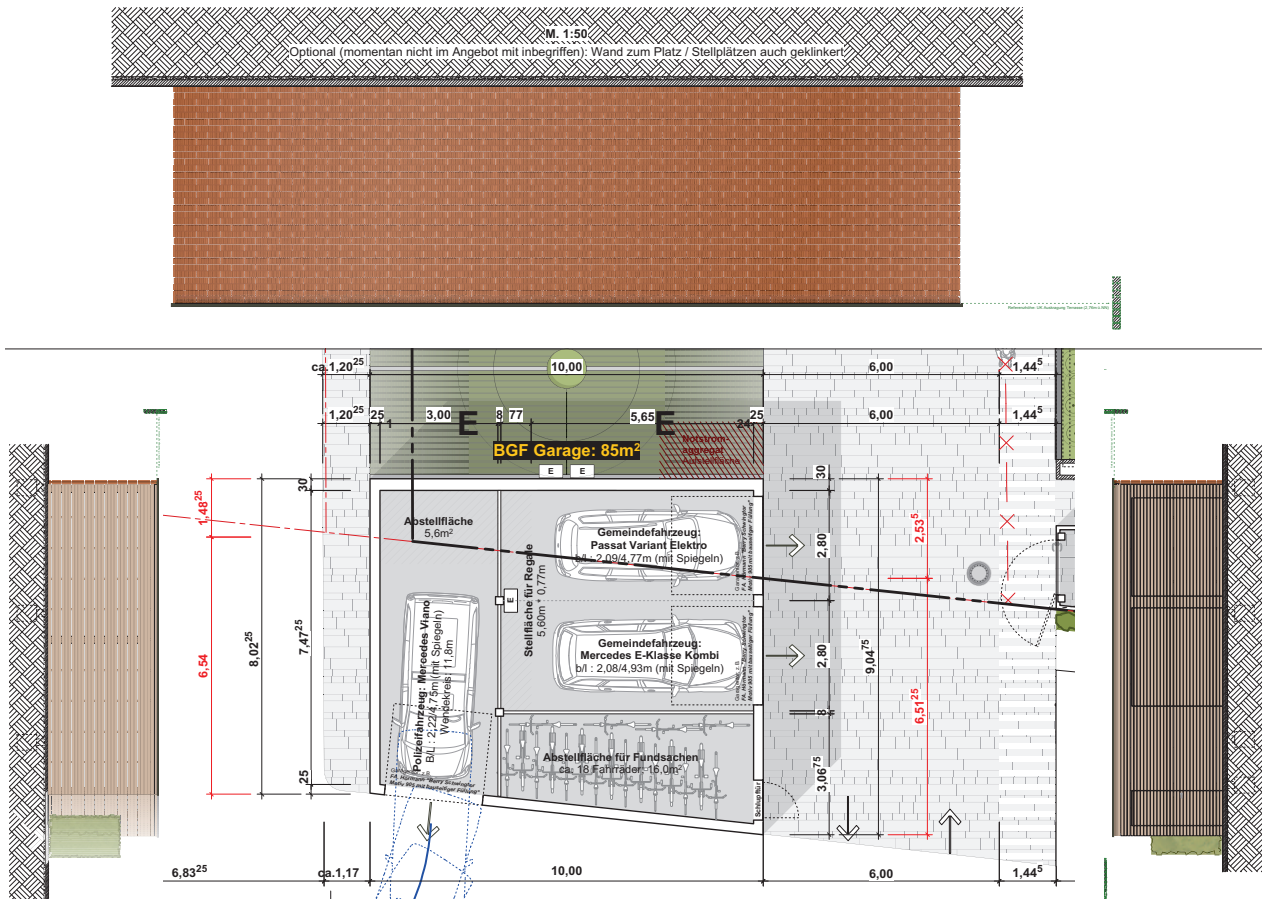
# Vorschlag

# SBD A



- + direkt bei dem Nebeneingang überdachte Fahrradstellplätze für Mitarbeiter
- + ein überdachter Raucherbereich kann integriert werden
- + Fundräder werden in der Garage untergebracht
- + es bleibt ein Gehweg zwischen Gebäude und Fahrgasse von 1,44m bestehen

- 1 Stellplatz geht verloren (3 Stellplätze anstelle der 4 gewünschten)



## Nordfassade der Garage auch aus Klinker, so wie das EG des Rathaus

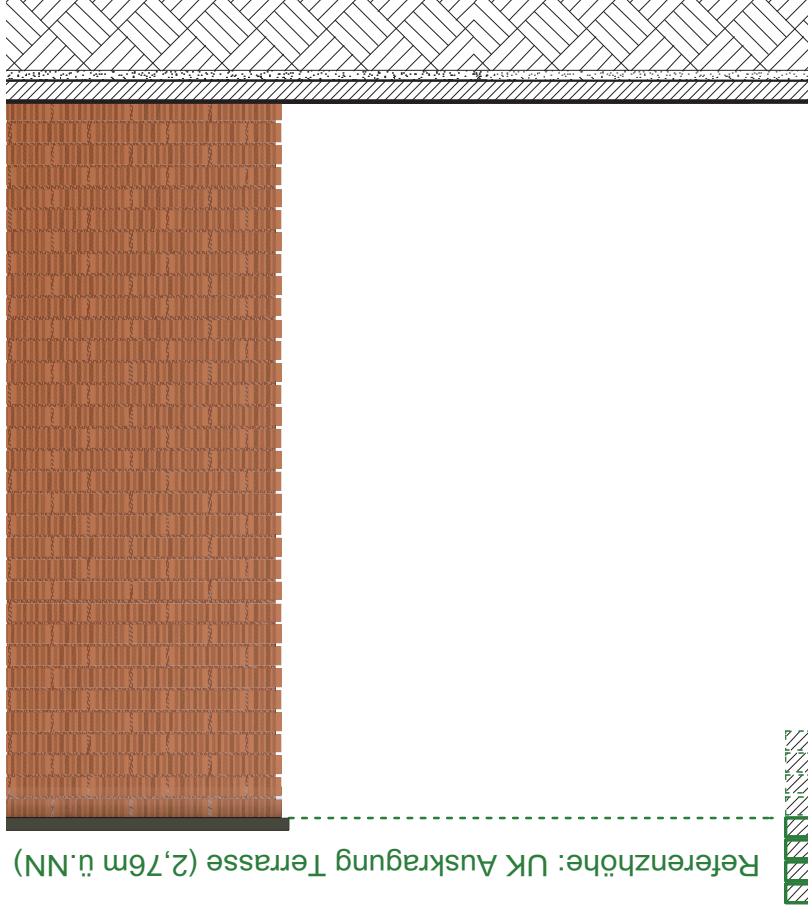
- + Städtebaulich richtige Geste
- + klarer Abschluss des Rathaus-Grundstücks durch gleiches Material
- + Höhe wird vom Unterschnitt der Westfassade EG übernommen

- bislang nicht mit im Angebot enthalten => Mehrkosten



Optional (momentan nicht im Angebot mit inbegriffen): Wand zum Platz / Stellplätzen auch geklinkert

Referenzhöhe: UK Auskragung Terrasse (2,76m ü.NN)



**ca. 4000€<sub>(brutto)</sub>**

**Mehrkosten**