



Vorgaben FLB

Vorgaben FLB

Nachfolgende Räume sind im Bodenbereich mit **Feinsteinzeugfliesen** auszustatten:

- Eingangsbereiche
- Sozialräume
- Teeküchen
- Sanitärbereiche
- Nassräume (z.B. Putzmittelräume)

Nachfolgende Räume sind als Bodenbelag mit **Nadelvlies** auszustatten:

- Büroräume
- Besprechungsräume
- Bürgerservice (Front- und Backoffice)

Nachfolgende Räume sind mit **Parkett bzw. Hochkantlamellenparkett** aus hartem oder sehr hartem heimischen Holz auszustatten:

- Sitzungssaal / Ratssaal.

Vorgeschlag Ausführung

Nachfolgende Räume sind im Bodenbereich mit **Feinsteinzeugfliesen** auszustatten:

- Eingangsbereiche
- Sozialräume
- Teeküchen
- Sanitärbereiche
- Nassräume (z.B. Putzmittelräume)

Nachfolgende Räume werden mit **Naturstein** ausgestattet:

- Eingangsbereiche & Treppenhäuser

Nachfolgende Räume sind als Bodenbelag mit **Nadelvlies** auszustatten:

- Büroräume
- Besprechungsräume
- Bürgerservice (Front- und Backoffice)

Nachfolgende Räume sind mit **Parkett bzw. Hochkantlamellenparkett** aus hartem oder sehr hartem heimischen Holz auszustatten:

- Sitzungssaal / Ratssaal.
- Besprechungsräume
- Sozialräume
- Teeküchen

Nachfolgende Räume werden mit **Teppichfliesen** ausgestattet:

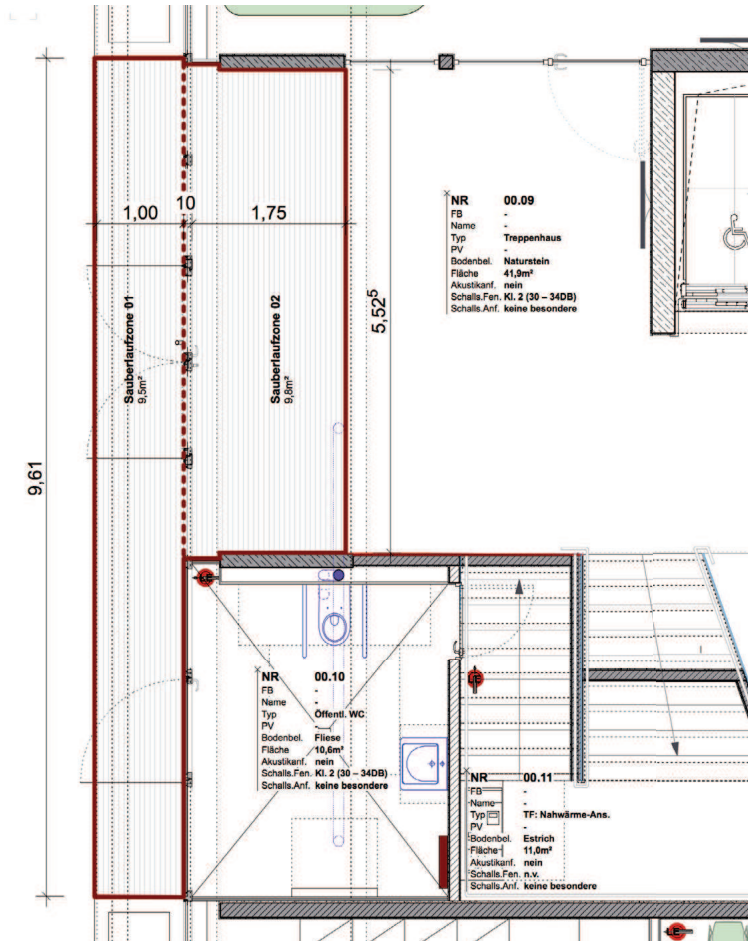
- Bürgerservice (Front- und Backoffice)

Sauber- laufzone

Sauberlaufmatte im Eingangsbereich



- + gibt es seit 50 Jahren
- + weltweit führender Hersteller
- + bei ca. 2,85m Länge der Matten wird Schmutz um ca. 30% reduziert
(4-5 Kontakte im Schnitt)
(1,5 Umdrehungen eines Rollstuhls)



emco DIPLOMAT Original mit Gummieinlage und Kratzkante

Typ 522 GK

Die Original-Eingangsmatte mit der profilierten Einlage Gummi für spürbar gründlichen Grobschmutzabrieb. Das Zusatzprofil bietet einen extra Reinigungseffekt. Optimal für Gebäude mit normaler bis starker Belastung ausgelegt.

1 2 3 Außen (Zone 1) normal bis stark

ca. 22 27,5 5 25

- Außen (Zone 1)
- Straßenstaub, Haare, Sand, Asche, Textilfasern, kleine Blätter und Zweige, Rollsplit, grober Sand, kleine Kieselsteine
- Qualitätssicherung der FH Bielefeld
- rutschhemmende Eigenschaft R 9 nach DIN 51130

Beschreibung
Aufrollbare und strapazierfähige Original-Eingangsmatte mit Standard-Einlage für die aufliegende Verlegung. Passgenaue Anfertigung in der Breite und Gehöhe ohne Ausgleichsprofil. Alle geometrischen Formen lieferbar.

emco DIPLOMAT Original mit Ripseinlage und Bürstenleiste

Typ 522 RB

Die Original-Eingangsmatte mit der erfolgreichen Einlage Grobfaserserpis ist äußerst abriebfest und bietet größte Formstabilität. Besonders geeignet für die Aufnahme von Feinschmutz. Das Zusatzprofil bietet einen extra Reinigungseffekt. Optimal für Gebäude mit normaler bis starker Belastung ausgelegt.

1 2 3 Innen und Außen (überdacht, Zone 2) normal bis stark

ca. 22 27,5 5 9,5 5 25

- Innen und Außen (überdacht, Zone 2)
- Straßenstaub, Haare, Sand, Asche, Textilfasern, kleine Blätter und Zweige, etc.
- rutschhemmende Eigenschaft R 11 nach DIN 51130

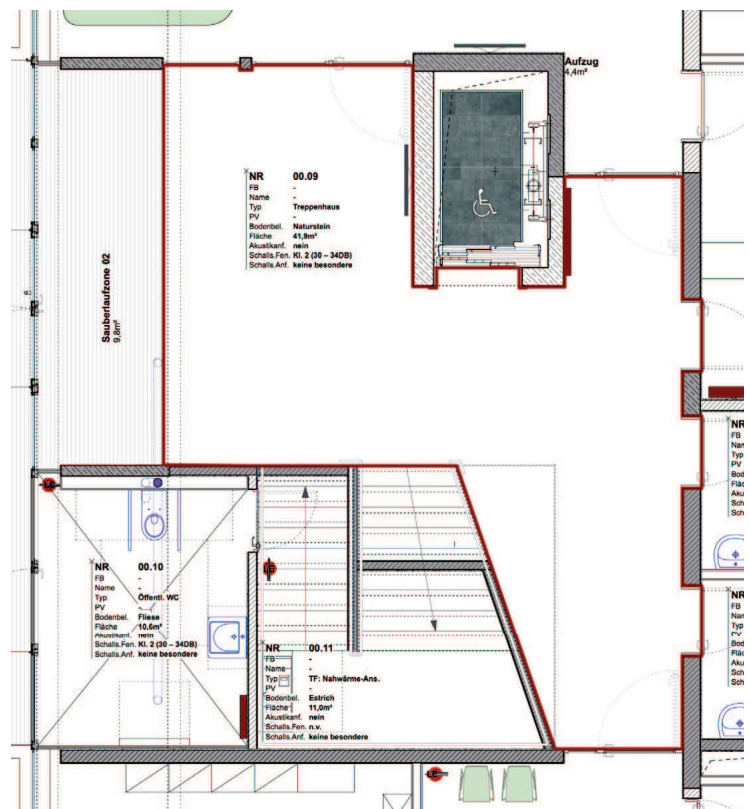
Beschreibung
Aufrollbare und strapazierfähige Original-Eingangsmatte mit Standard-Einlage für die aufliegende Verlegung. Passgenaue Anfertigung in der Breite und Gehöhe ohne Ausgleichsprofil. Alle geometrischen Formen lieferbar.

Naturstein

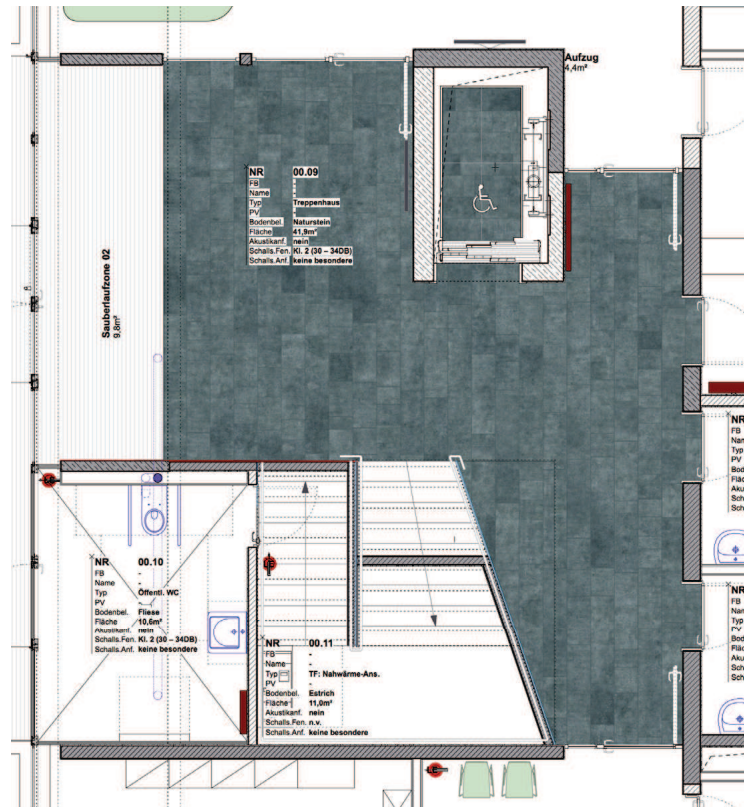
Naturstein in Treppenhäusern: Anröchter Stein („Grünstein“)



- + Entstehung in geringer und deshalb warmer Wassertiefe
- + dadurch viele Ablagerungen und lebendiges Aussehen

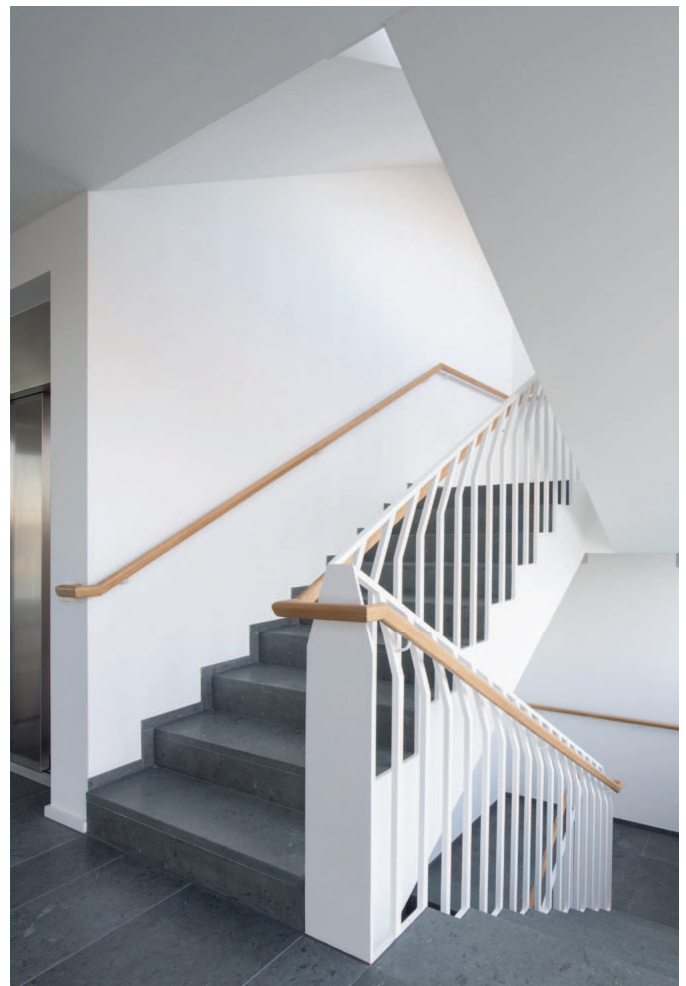


- + lokaler Stein
- + sehr gute, dauerhafte Oberfläche
- + beste Reinigung: klassischer Seifenreiniger
- einzige Schwäche: Streusalz (deshalb die Sauberlaufzone davor)



REFERENZ- BILD

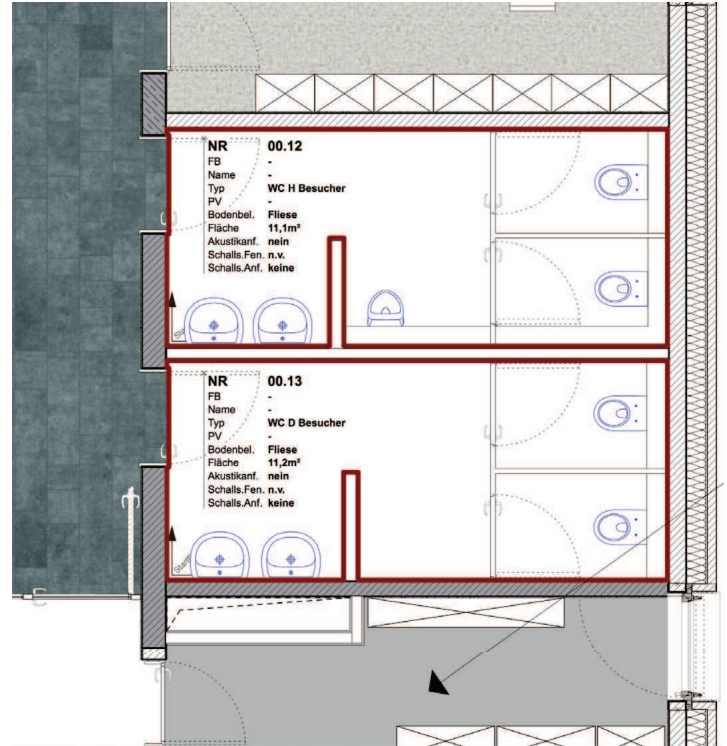
**AVWL - Apothekerverband
Westfalen Lippe e.V.**
SBA - Schnoklake Betz Architekten





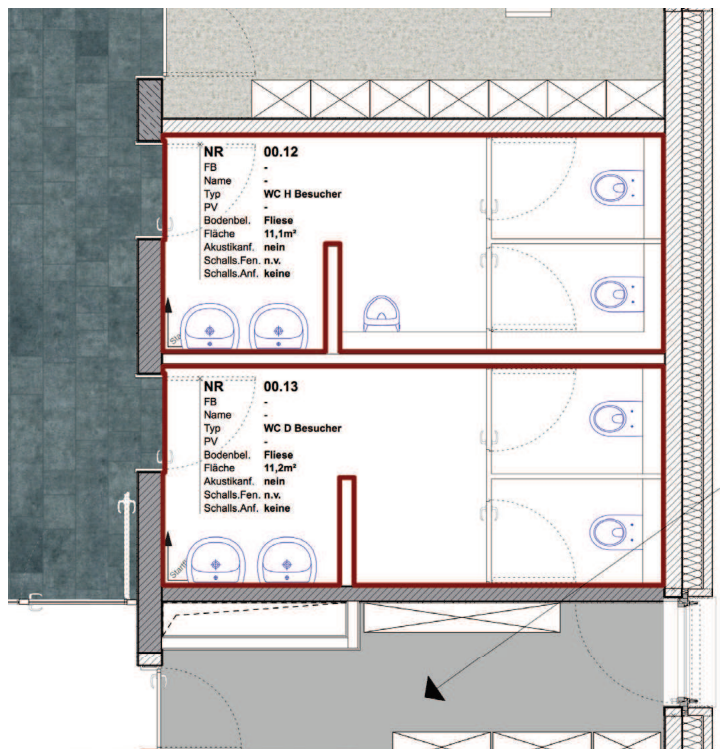
Fliesen

Fliesen in den Sanitärräumen





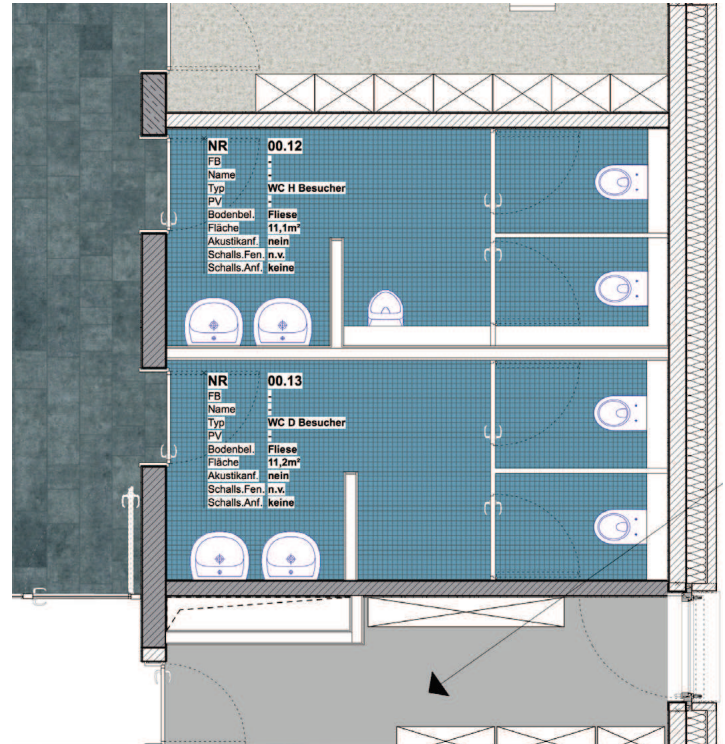
Fliesen in den Sanitärräumen



PRO ARCHITECTURA

5 x 5 cm (Art. 2706) Türkis PN86
 „vilbostone Feinsteinzeug“ unglasiert

- + homogene Flächen
- + durch kleines Format wirkt der Raum größer (im Gegensatz zu einer großformatigen Fliese)
- + Fuge wird zum eigenständigen Gestaltungsmittel
- + unifarbene Verlegung
- + Barrierefreiheit und Rutschhemmung (R10)



- + Zweikomponentige, seidengänzende Beschichtung für extrem robuste Decken- und Wandanstriche
- + speziell im CreaGlas Gewebe-System
- + Besonders für hoch strapazierte Bereiche

+ übliche Anwendungsbereiche:
z.B. OP- und Bestrahlungsräume in Krankenhäusern, Laborräume, Molkereien, Schlachthäuser

- + Beständig gegen Desinfektionsmittel, sowie verdünnte Laugen und Säuren



Brillux CreaGlas
2K-PU-Finish 3471





Wand- farbe

- + ELF = emissionsarm, lösemittel- und weichmacherfrei
- + für Flächen mit kritischen Lichtverhältnissen wie z. B. Streiflicht
- + stumpfmatt
- + hervorragendes Oberflächenbild
- + strapazierfähig
- + wasserdampfdiffusionsfähig
- + Nassabriebbeständigkeit
- + sehr leicht verarbeitbar



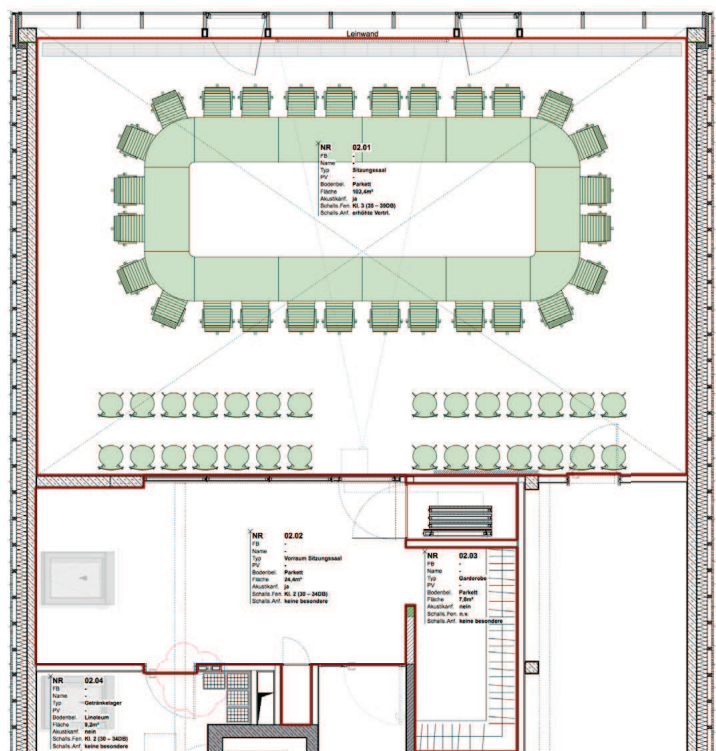
**Brillux Superlux
ELF 3000 weiß**

Parkett

Parkett

BEMBÉ
PARKETT

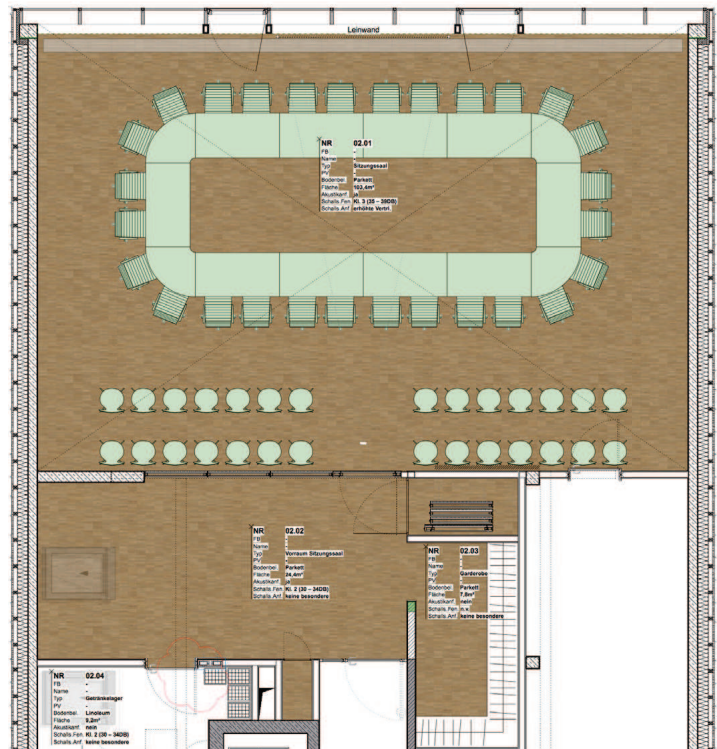
- + gibt es seit 239 Jahren
- + verlegen jährlich über 1 Millionen m² Parkett
- + Europas größter Parkett-hersteller und -leger.



BEMBE
PARKETT

„Meisterparkett“ 8mm
Englischer Verband
Eiche natur; Ölgewachst

- + Reinigung: mit feuchten Tuch wischen
- + nach einigen Jahren kann es, wenn nötig, komplett überholt und neu oberflächenbehandelt werden



REFERENZ- BILDER

AVWL - Apothekerverband Westfalen Lippe e.V.
SBA - Schnoklake Betz Architekten



REFERENZ- BILDER

AVWL - Apothekerverband Westfalen Lippe e.V.
SBA - Schnoklake Betz Architekten

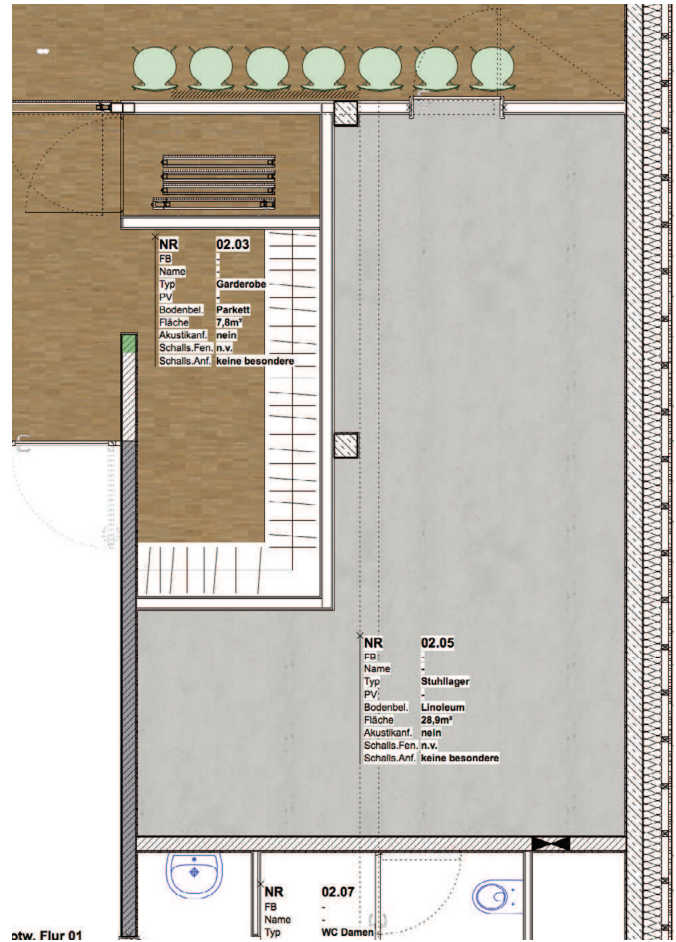


Linoleum

Linoleum



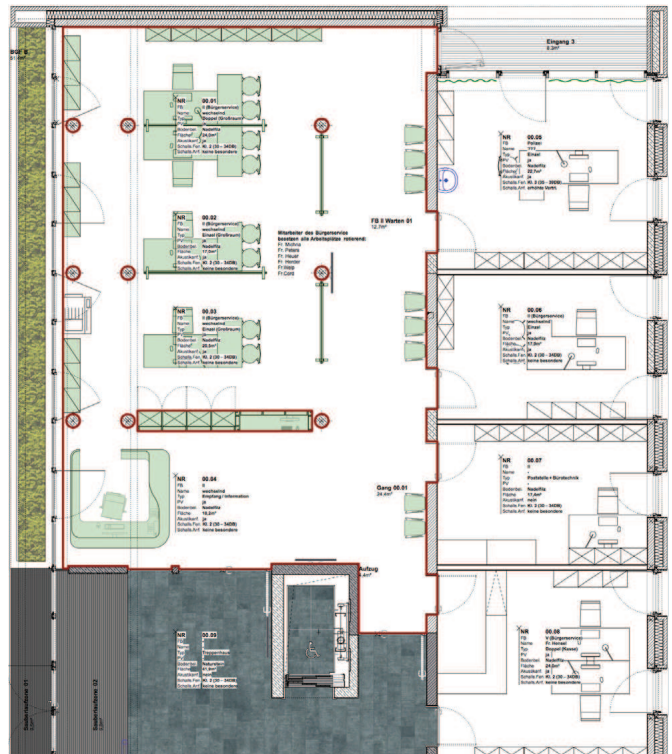
oder



Teppich- fliesen

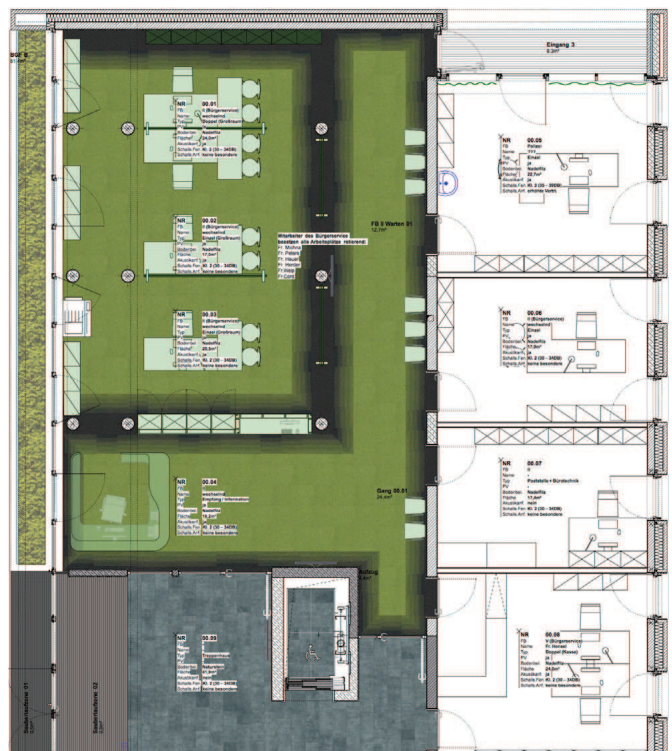
Teppichfliesen

- + modulares System auf mittelgroßen Raster (z.B. 50 x 50cm)
- + dadurch deutlich einfacher auszutauschen (bei Verschmutzung, Abnutzung o.ä.)
- + Verschnitt bei Rollenware ca. 15%
Verschnitt bei Fliese nur ca. 4-5%



Interface[®]

- + patentiertes Verlegesystem das ermöglicht Fliesen nicht zu verkleben
- + akustisch wirksamer als Nadelfilz
- + Gestaltung/ Zonierung der Wartezonen zu den Arbeitsbereichen über Verläufe möglich
- + Farbe ins Spiel bringen !!!



REFERENZ- BILDER

Interface®

„Employ Lines - SUNSET“



REFERENZ- BILDER

Interface®

„Employ Lines - CARIBBEAN“





Bürgerservice / Wartebereich im EG
mit Nadelfilz



Bürgerservice / Wartebereich im EG
mit Interface-Fliese „*Employ Line Meadow*“



Bürgerservice / Wartebereich im EG
mit Interface-Fliese „*Employ Line Quarry*“



Bürgerservice / Wartebereich im EG
mit Interface-Fliese „Employ Line Quarry“



Bürgerservice / Wartebereich im EG
mit Interface-Fliese „Employ Line Sunset“

Nadelfilz

Neubau Rathaus Ostbevern

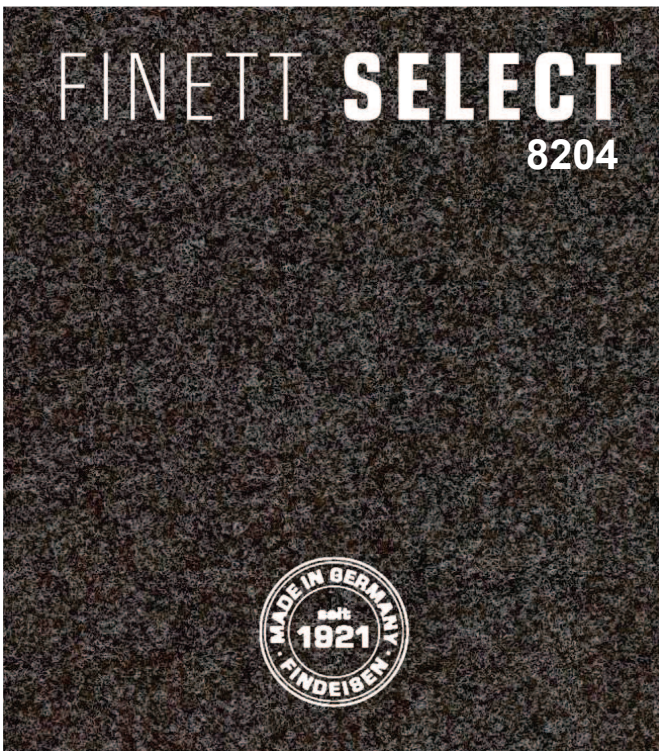


SBD A

04.04.2019 Bemusterung Innenausbau

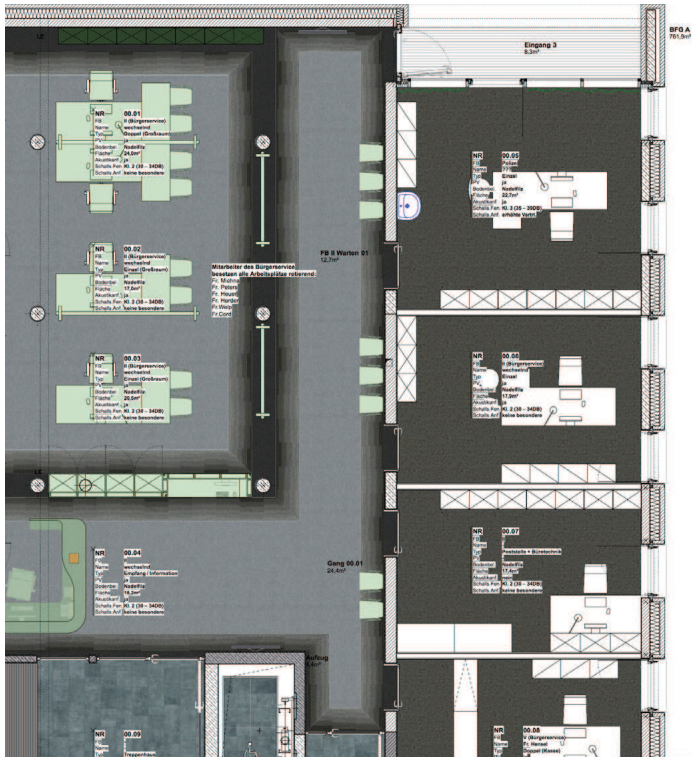
46 / 65

„FINDEISEN“



Ausschnitt bei der Polizei
und dem Bürgerservice

+ Oberflächen passen farblich,
harmonisch zusammen



EG

Flur-/ Wartefläche
des Bürgerservice
ca. 128m²

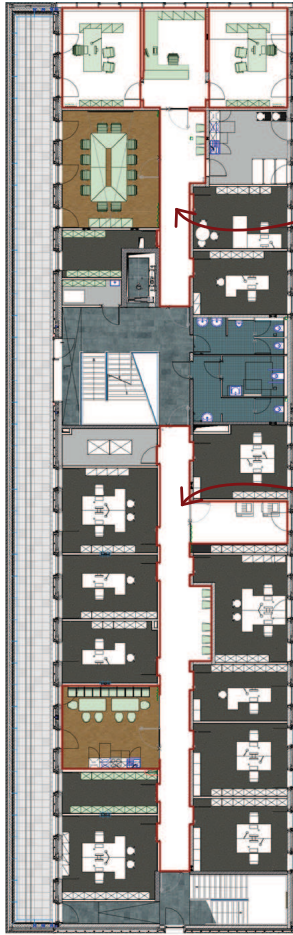
ist bereits als
Teppichfliese ge-
plant & kalkuliert

Flur-/ Wartefläche
des Sozialamts
ca. 68m²

sollte nach unserer
Empfehlung auch
als Teppichfliese
ausgeführt werden*

*ist jedoch (noch) nicht
im Angebot enthalten





1.OG

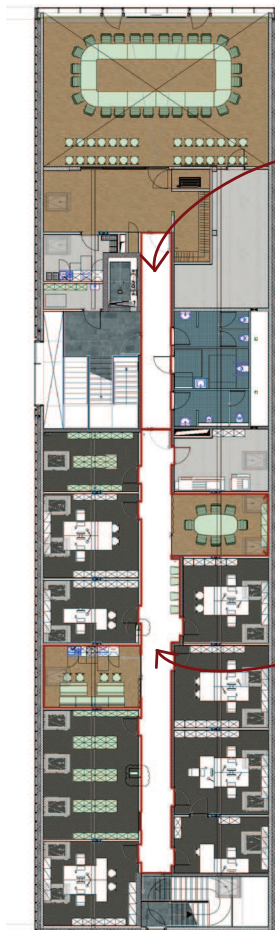
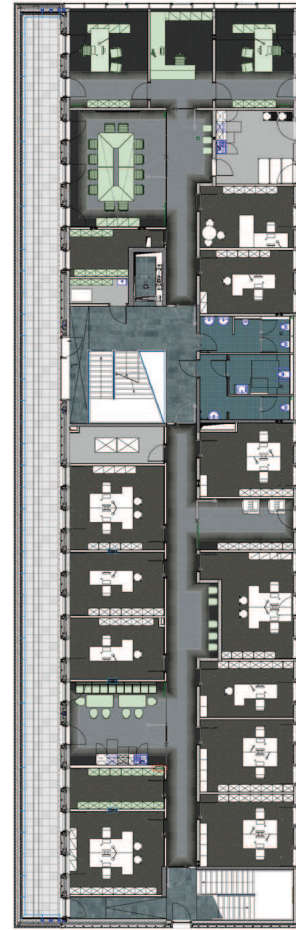
Flur-/ Besprecher
+ Büros
ca. 88m²

sollte nach unserer
Empfehlung auch
als Teppichfliese
ausgeführt werden*

Flur-/ Wartefläche
+ Bürotechnik
ca. 61m²

sollte nach unserer
Empfehlung auch
als Teppichfliese
ausgeführt werden*

*ist jedoch (noch) nicht
im Angebot enthalten



2.OG

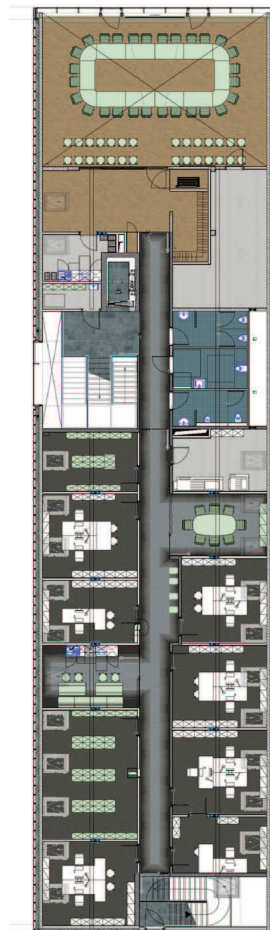
Flur zum Ratssaal
ca. 18m²

sollte nach unserer
Empfehlung auch
als Teppichfliese
ausgeführt werden*

Flur-/ Wartefläche
ca. 45m²

sollte nach unserer
Empfehlung auch
als Teppichfliese
ausgeführt werden*

*ist jedoch (noch) nicht
im Angebot enthalten



Gesamtflächen die eine Aufwertung erhalten SOLLTEN

EG
ca. 68m²



1.OG
ca. 149m²



2.OG
ca. 63m²



Gesamt:

ca. 280m²

Mehrkosten / m²= ca. 20€

Mehrkosten gesamt = ca. 5.600€

Gesamtflächen (Summe der Büros) die eine Aufwertung erhalten KÖNNTEN

EG
ca. 288m²



1.OG
ca. 244m²



2.OG
ca. 208m²



Gesamt:

ca. 740m²

Mehrkosten / m²= ca. 20€

Mehrkosten gesamt = ca. 14.800€

Weitere Eindrücke: Besprecher

Neubau Rathaus Ostbevern



04.04.2019 Bemusterung Innenausbau

54 / 65



Besprecher im 1.Obergeschoss
Laut FLB-Vorgaben im Wettbewerbsverfahren



Besprecher im 1.Obergeschoss
Glaswand statt geschlossener Wand



Besprecher im 1.Obergeschoss
mit Nadelfilz und Parkett



Besprecher im 1.Obergeschoss
mit Interface-Fliese „Employ Line Quarry“



Besprecher im 1.Obergeschoss
mit Interface-Fliese „Employ Line Sunset“

Weitere Eindrücke: Sozialraum

Neubau Rathaus Ostbevern

 **Averbeck**
Baunehmung - Schlüsselfertigbau

SBD A

04.04.2019 Bemusterung Innenausbau

60 / 65



Sozialraum im 1.Obergeschoss
Laut FLB-Vorgaben im Wettbewerbsverfahren



Sozialraum im 1.Obergeschoss
Mit Glaswand und Nadelfilz



Sozialraum im 1.Obergeschoss
mit Interface-Fliese „Employ Line Quarry“



Sozialraum im 1.Obergeschoss
mit Interface-Fliese „Employ Line Meadow“



Sozialraum im 1.Obergeschoss
mit Interface-Fliese „Employ Line Quarry“



(FLB) **WUNSCH** vs. **VORSCHLAG**



**Vielen Dank
für die
Aufmerk-
samkeit**