
Vorstellung des Sanierungskonzeptes zur Kulturwerkstatt

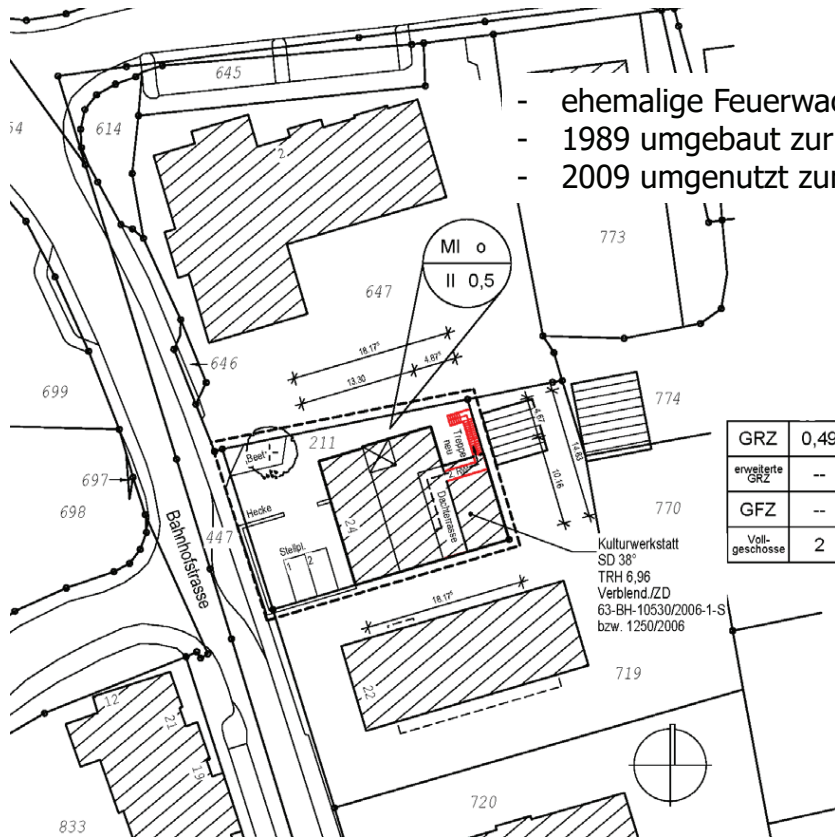
in der Sitzung des Bildungs-, Generationen- und Sozialausschusses der Gemeinde Ostbevern am 17.09.2019

Alternativer Treppenstandort



Zum Umbau- und Sanierungskonzept „Kulturwerkstatt“ möchten wir Ihnen heute folgende ergänzenden Informationen zum Stand der Planungen vermitteln -

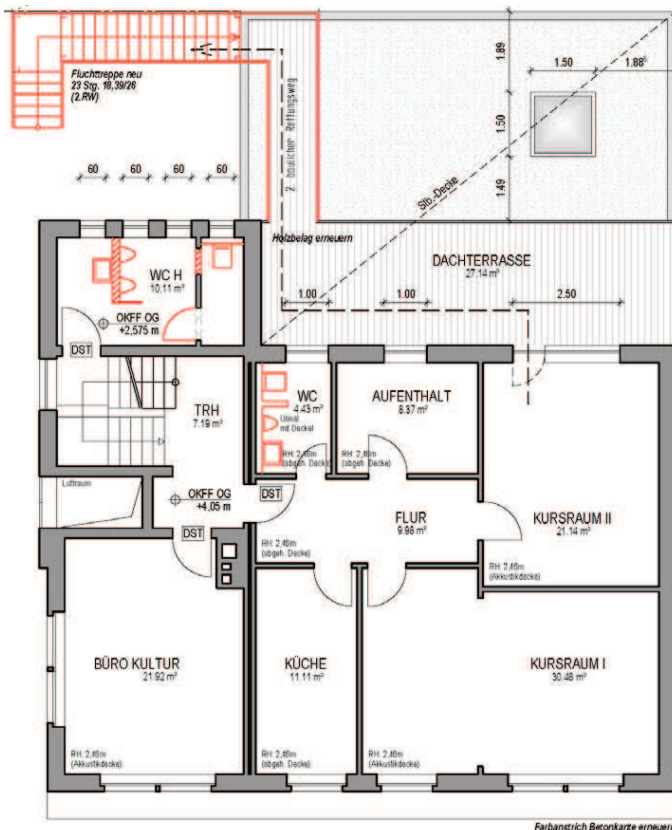
- Kurze Vorstellung des Gebäudes
- Erläuterung der aktuell geplanten neuen Außentreppe zur Entfluchtung
- Vorstellung verschiedener Ausführungsvarianten
- Mehrkosten zur Treppenalternative
- Diskussion / Fragen



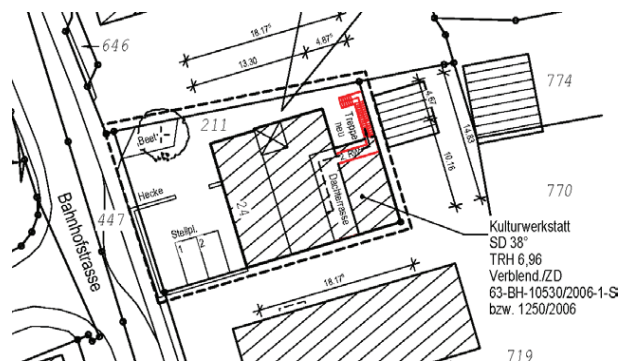
- ehemalige Feuerwache Ostbevern
- 1989 umgebaut zur DRK Unterkunft Ostbevern
- 2009 umgenutzt zur Kulturwerkstatt (Bestandsschutz)

© Planungsbüro Göttker & Schöbeck - 2019
Dipl.-Ing. (FH) | Architekt Markus Schöbeck

Göttker
Schöbeck
PLANUNGSBÜRO

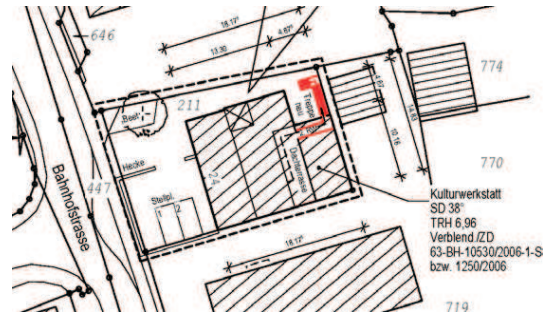
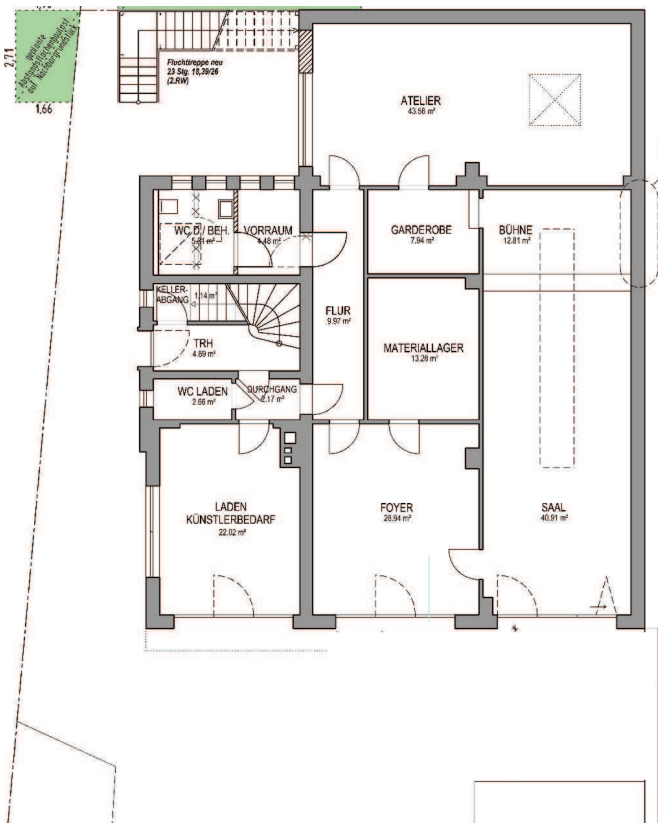


- Nutzer DG > 15 Personen
- Ursprungsplanung im hinteren Bereich
- Baulast erforderlich
- Keine Nachbarschaftszustimmung

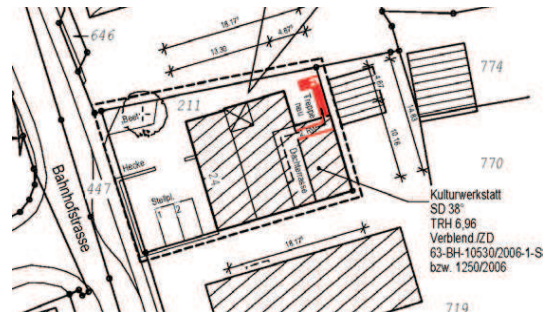
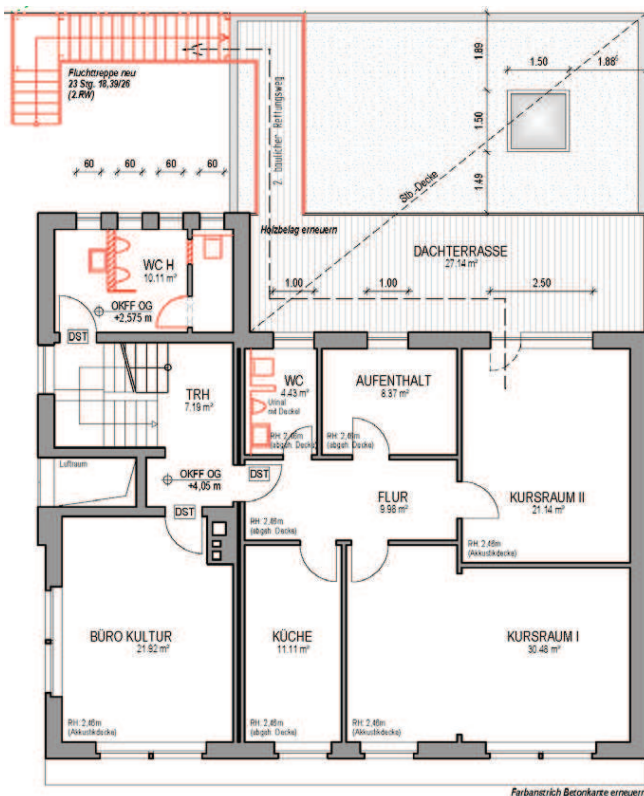


© Planungsbüro Göttker & Schöbeck - 2019
Dipl.-Ing. (FH) | Architekt Markus Schöbeck

Göttker
Schöbeck
PLANUNGSBÜRO



- Grundstücksituation lässt nur eine Anbaustelle ohne Baulasteintrag zu



- Grundstücksituation lässt nur eine Anbaustelle ohne Baulasteintrag zu



© Planungsbüro Göttker & Schöbeck - 2019
Dipl.-Ing. (FH) | Architekt Markus Schöbeck

Göttker
Schöbeck
PLANUNGSBÜRO



© Planungsbüro Göttker & Schöbeck - 2019
Dipl.-Ing. (FH) | Architekt Markus Schöbeck

Göttker
Schöbeck
PLANUNGSBÜRO



© Planungsbüro Göttker & Schöbeck - 2019
Dipl.-Ing. (FH) | Architekt Markus Schöbeck

Göttker
Schöbeck
PLANUNGSBÜRO



© Planungsbüro Göttker & Schöbeck - 2019
Dipl.-Ing. (FH) | Architekt Markus Schöbeck

Göttker
Schöbeck
PLANUNGSBÜRO



© Planungsbüro Göttker & Schöbeck - 2019
Dipl.-Ing. (FH) | Architekt Markus Schöbeck

Göttker
Schöbeck
PLANUNGSBÜRO



© Planungsbüro Göttker & Schöbeck - 2019
Dipl.-Ing. (FH) | Architekt Markus Schöbeck

Göttker
Schöbeck
PLANUNGSBÜRO

Baukostenentwicklung zur alternativen Treppenanlage

Bisherige Baukostenberechnung	385.000,00 €
Zusätzliche Baukosten für vorgestellte Treppenanlage	28.000,00 €

Begründet in der aufwendigere Konstruktion, mehr Anpassungsarbeiten und größerem Aufwand in den Außenanlagen

Neue Baukostenberechnung **413.000,00 €**

Fördersumme weiterhin 250.000,00 €



Vielen Dank für Ihre Aufmerksamkeit !!

Wenn Sie Fragen haben, kommen Sie gerne auf mich zu !



Planungsbüro Göttker & Schöfbeck

Dipl.-Ing. (FH) Daniel Göttker und Dipl.-Ing. (FH) | Architekt Markus Schöfbeck

Raiffeisenstraße 33 / 48346 Ostbevern / Fon 02532/957860 – Fax 02532/9597185
info@gs-planungsbuero.de – www.gs-planungsbuero.de