

# Friedhof Ostbevern



Gartenbau Woltering

30.01.2020

## Folie 1

---

**W1** WOLTERING; 24.01.2020

**W2** WOLTERING; 24.01.2020

# Friedhof Ostbevern



- Aktuelle Situation freie Grabstätten
- Ausgeführte Projekte
- Projekte in Planung
- Mögliche Standorte für einheimische Laubgehölze
- Baumbestattung

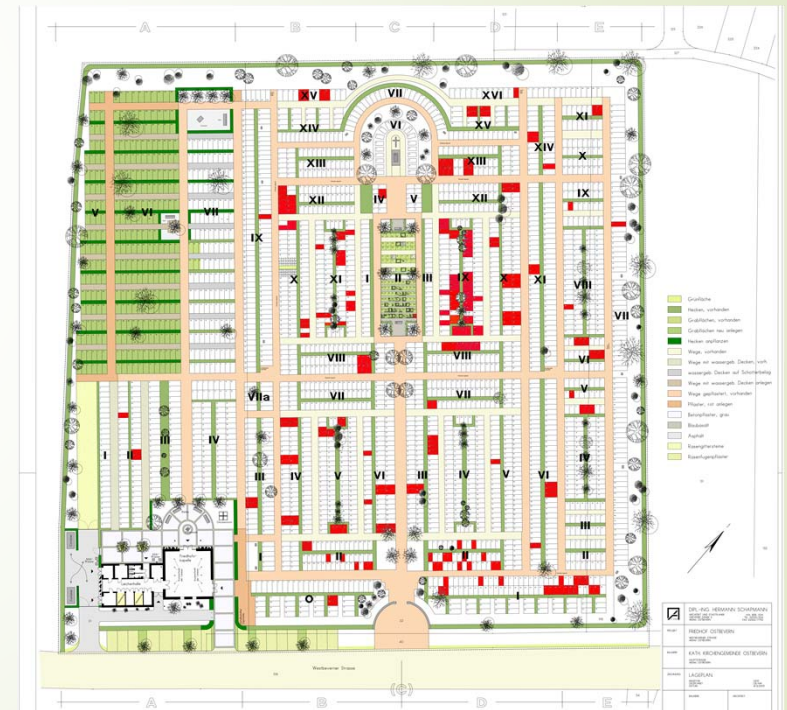
# Aktuelle Situation

- Freie Grabstellen sind rot markiert



# Ausgeführte Projekte:

## Umgestaltung der Nonnengräber zu Urnengräber



# Umgestaltung der Nonnengräber zu Urnengräber

Vorher



Nachher



# Umgestaltung der Nonnengräber zu Urnengräber

Nachher



- Dauergrabpflege
- Neuanlage und Pflege durch örtlichen Friedhofsgärtner
- KEIN Kies
- Aktuell 24 Grabstellen, erweiterbar auf 36 Grabstellen

# Umgestaltung von mehrstelligen Familiengruften zu Urnengräber

Vorher



Nachher





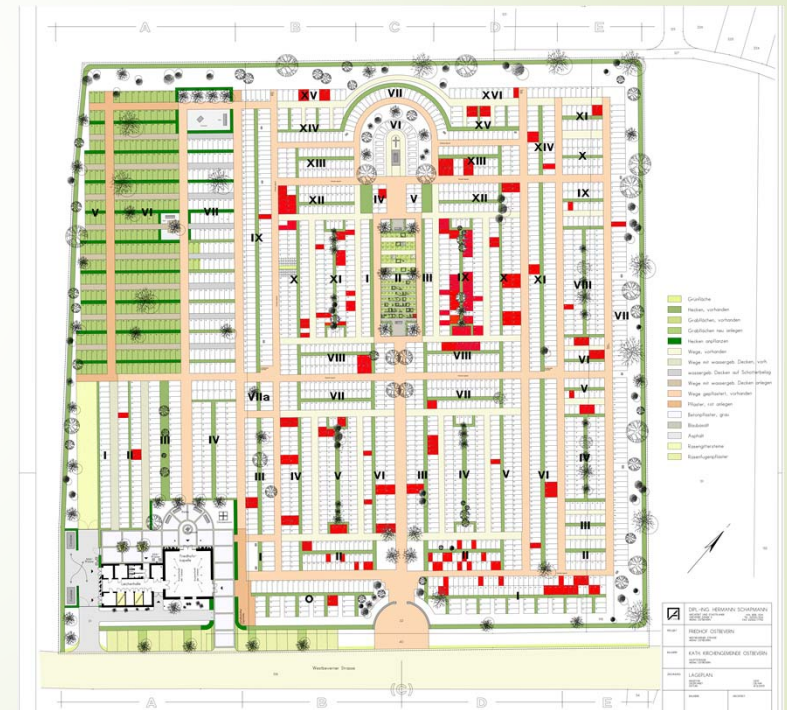
# Umgestaltung von mehrstelligen Familiengruften zu Urnengräber

Nachher



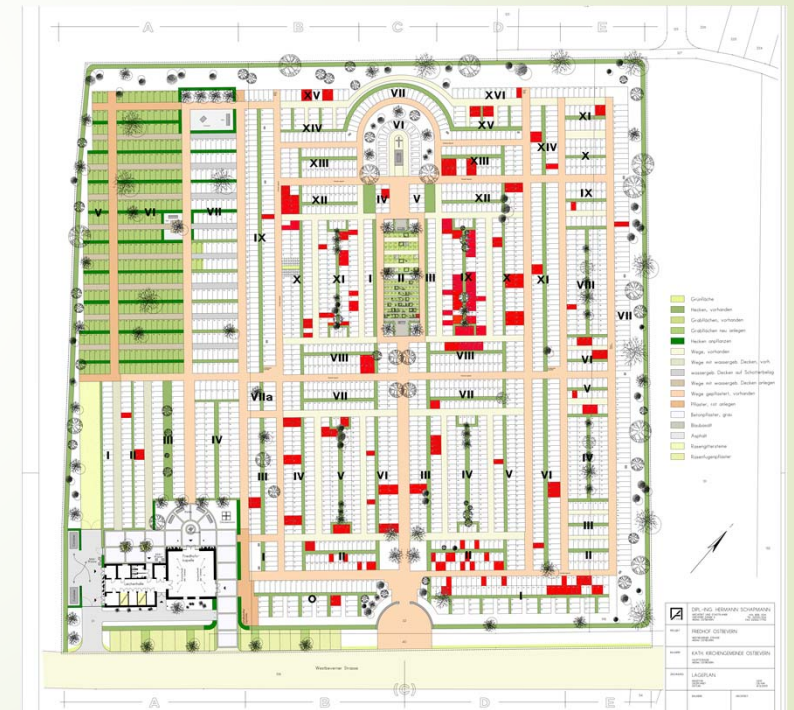
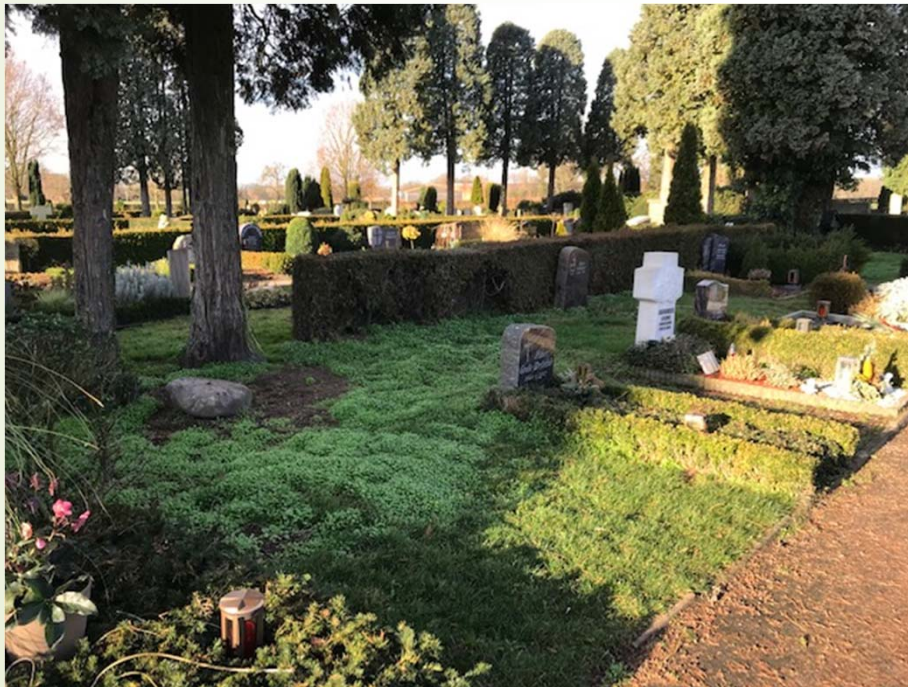
- Klassische Urnengräber 1m x 1m
- Platz für 10 Urnengräber

# Neuausrichtung von mehrstelligen Familiengruften zu Doppelgräbern



# Was ist aktuell in Planung?

## Urnengrabfeld in 2. Reihe

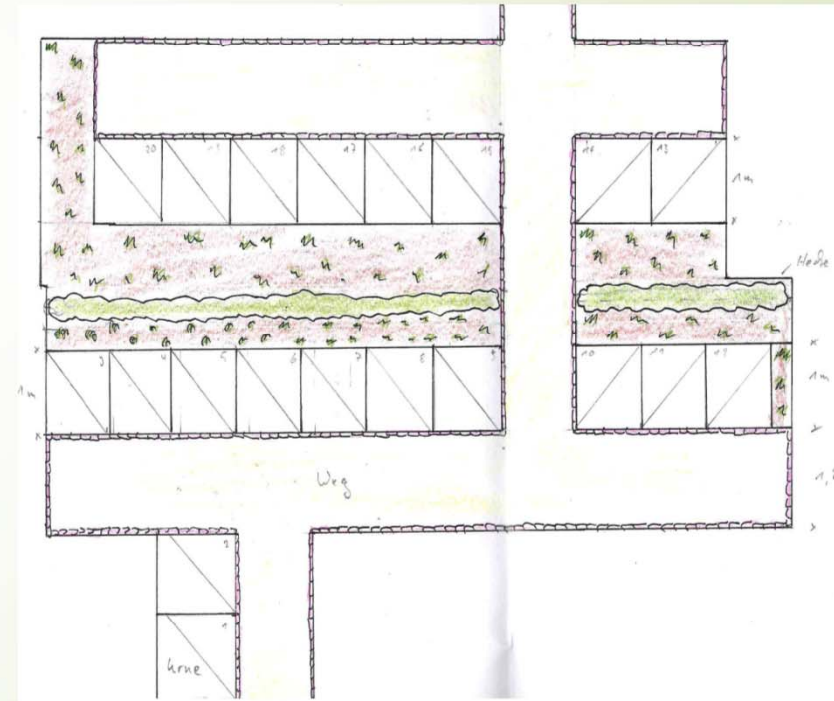


# Was ist aktuell in Planung?

Vorher



Nachher



# Beispiele für weitere freie Grabstellen die neu ausgerichtet werden können

Ehemalige Familiengruften

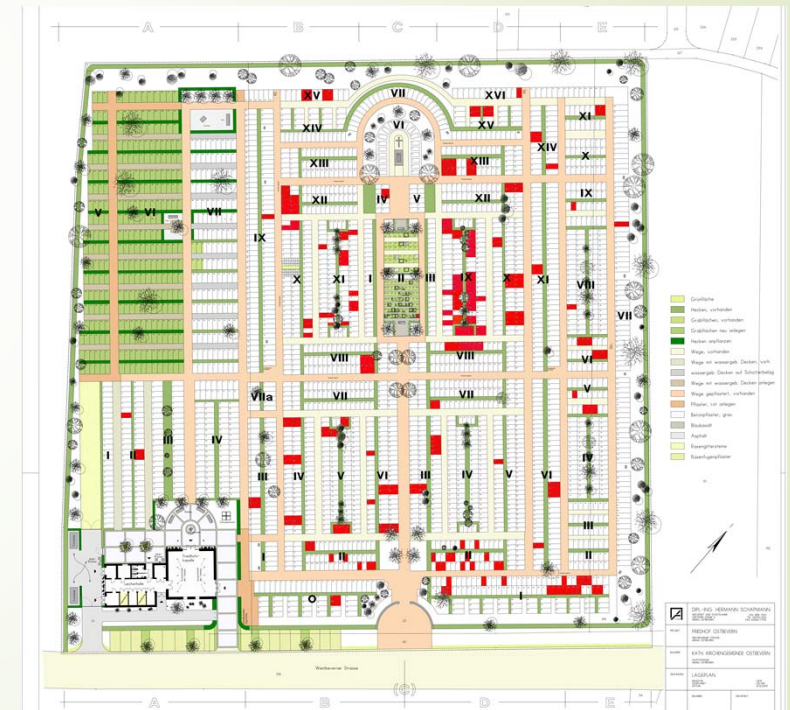


Urnengräber in 2.Reihe



# Was ist aktuell in Planung?

## Gemeinschaftsgrabanlage



# Was ist aktuell in Planung?

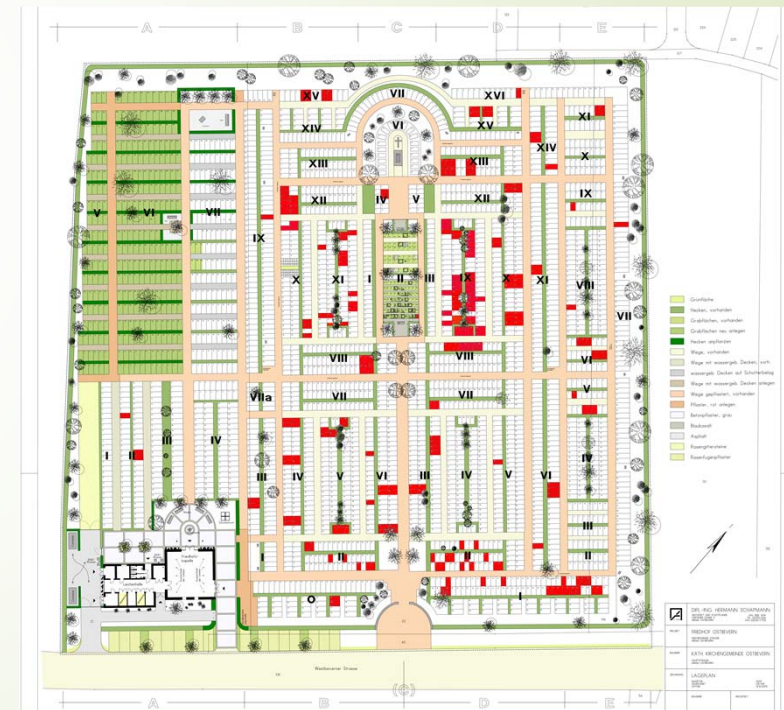
## Gemeinschaftsgrabanlage



## Erster Entwurf

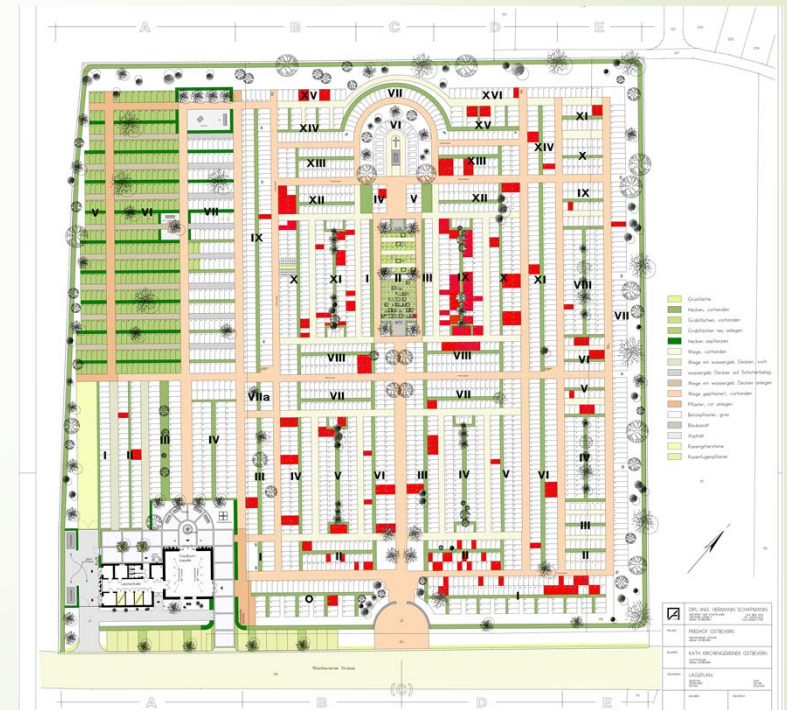


# Möglicher Standort für Laubgehölze





# Möglicher Standort für Laubgehölze



# Baumbestattung

## Beispiele



# Baumbestattung Friedhof Ostbevern

