

Bildungs-, Generationen- und Sozialausschuss der Gemeinde Ostbevern - Bericht des Jobcenters -

22.09.2020

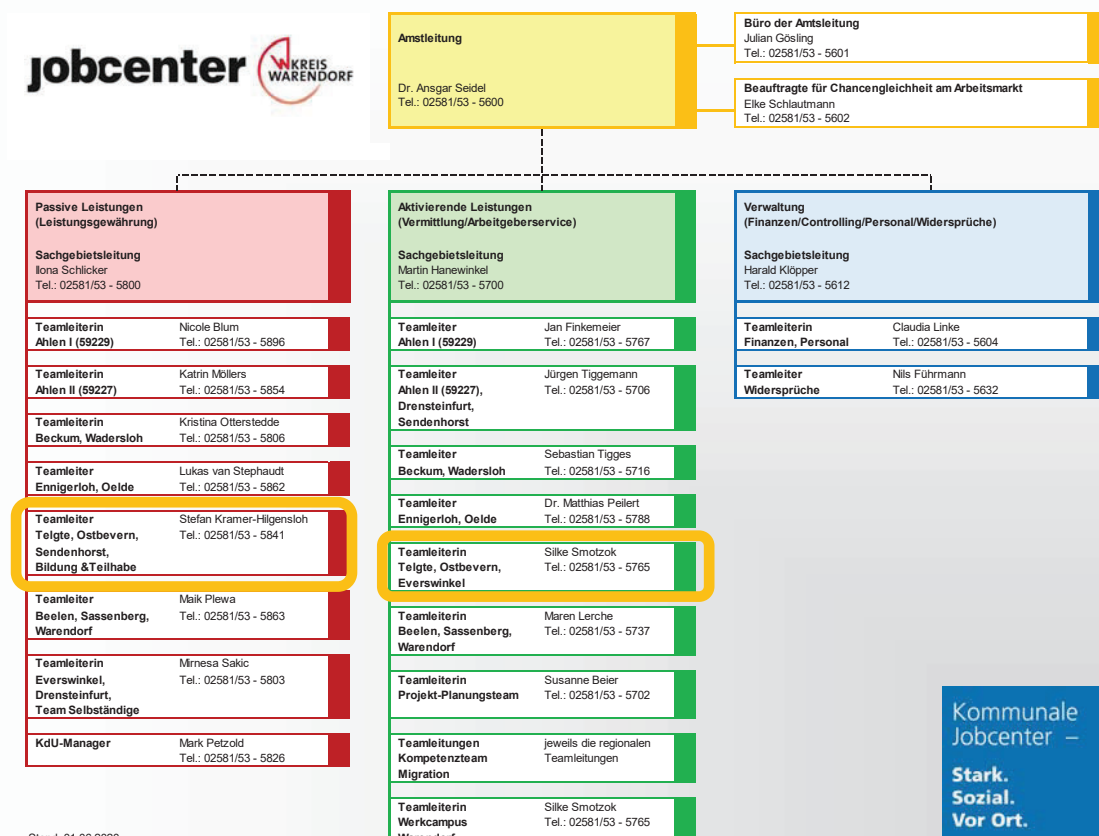


Bildungs-, Generationen- und Sozialausschuss
der Gemeinde Ostbevern

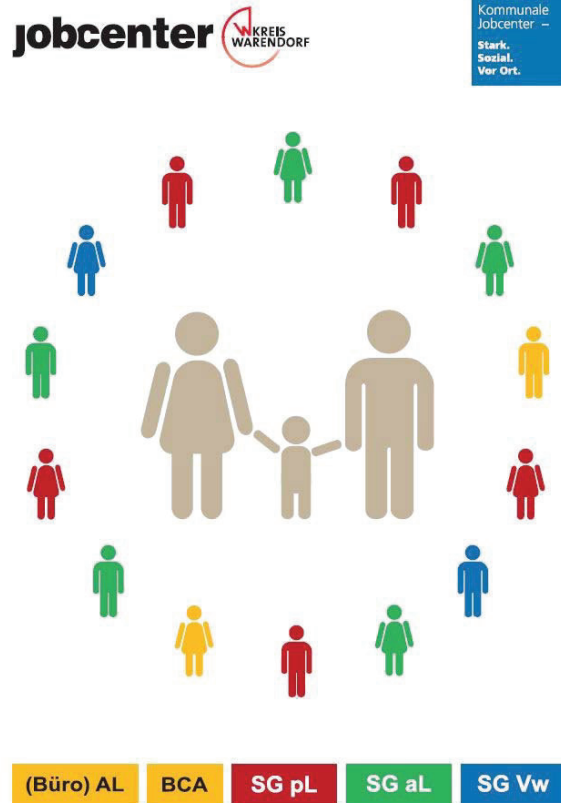
- I. Jobcenter-Strukturen und -Zahlen
- II. Leistungsgewährung



- 15 Liegenschaften
- rund 230 Mitarbeitende
- Jahresbudget: rd. 130 Mio. €
- Optionskommune
- SGB II



Bildungs-, Generationen- und Sozialausschuss der Gemeinde Ostbevern



Bericht des Jobcenters am 22.09.2020

Folie 5

Bildungs-, Generationen- und Sozialausschuss der Gemeinde Ostbevern

Entwicklung der Bedarfsgemeinschaften (BG), Leistungs- berechtigten (LB), erwerbsfähige Leistungsberechtigten (ELB)

		2016	2017	2018	2019	2020
BG	Kreis	8.238	8.610	8.242	7.738	7.650
	Ostbevern	209	255	266	253	250
LB	Kreis	16.911	17.812	17.360	16.510	16.350
	Ostbevern	437	533	586	588	570
ELB	Kreis	11.834	12.442	12.031	11.383	11.300
	Ostbevern	291	369	387	372	370
		2017	2018	2019	2020	
FLÜ-BG	Kreis	1.375	1.437	1.319	1.300	
	Ostbevern	79	89	77	80	

Bericht des Jobcenters am 22.09.2020

Folie 6

Integrationen

		Jan-Jun 2019	Jan-Jun 2020	Abweichung	
				absolut	in %
Gesamt	Kreis	1.134	806	-328	-28,9
	Ostbevern	37	27	-10	-27,0

Arbeitsmarkt

	Jan 20	Feb 20	Mrz 20	Apr 20	Mai 20	Jun 20	Jul 20	Aug 20
Arbeitslosenquote Gesamt	4,7	4,7	4,6	5,0	5,3	5,4	5,6	5,6
Rechtskreis SGB III	1,9	1,9	1,8	2,1	2,2	2,2	2,4	2,4
Rechtskreis SGB II	2,9	2,9	2,8	3	3,2	3,2	3,2	3,2
	Jan 20	Feb 20	Mrz 20	Apr 20	Mai 20	Jun 20	Jul 20	Aug 20
Gemeldete Arbeitsstellen	2.785	3.065	2.937	2.727	2.861	2.723	2.613	2.571

- Anzeigen Kurzarbeit:
 - Bis 26. Juli 2020: 2.493 Unternehmen
 - 2009: rd. 600 Unternehmen

Corona-Lage

- Höchste Priorität sichergestellt – Leistungsgewährung!
- Verrieselung dank dezentraler Aufstellung
- E-Akte seit 2019
- Ausweitung der Telearbeitsplätze von 33 auf 50
- Unterstützung des Gesundheitsamtes
- Umstellung auf digitale Maßnahmen – fördert digitale Kompetenz
- Lehren aus Corona!

Für die Zukunft gesattelt.

Leistungsgewährung

Sachgebiet "Passive Leistungen"

Aufgabe:

Gewährleistung des Lebensunterhalts von
Arbeitsuchenden finanziell durch eine
Grundsicherung.

Hierin enthalten:

- die monatliche Regelleistung (Regelbedarf)
- ggf. ein Mehrbedarf
- die Anerkennung von Bedarfen für Unterkunft und Heizung (KdU)

Regelbedarf

- monatlicher Pauschalbetrag
- umfasst Bedarfe für Ernährung, Kleidung, Körperpflege, Reinigungsmittel, Hausrat, Haushaltsenergie (Strom, jedoch nicht Heizung und Warmwasser)
- Finanzierung: 100 % Bund
- Höhe der Regelbedarfe:

Regelbedarfe	2020	ab 2021	Veränderung
Alleinstehende und Alleinerziehende	432 €	446 €	+ 14 €
Volljährige Ehe- bzw. Lebenspartner	389 €	401 €	+ 12 €
18 bis 24-Jährige im Elternhaus	345 €	357 €	+ 12 €
Jugendliche von 14 bis 17 Jahre	328 €	373 €	+ 45 €
Kinder von 6 bis 13 Jahre	308 €	309 €	+ 1 €
Kinder bis 5 Jahre	250 €	283 €	+ 33 €

Bedarfe für Unterkunft und Heizung

- Bei unangemessenen Unterkunftskosten können Kostensenkungsverfahren eingeleitet werden
 - Voraussetzung: die Wirtschaftlichkeit der Kostensenkungsaufforderung ist gegeben
- Finanzierung: rd. 45 % Bund und rd. 55 % Kreis
- Zusätzlich ggf. einmalige Leistungen (z. B. Umzugskosten, Renovierungskosten, Wohnungserstaussstattungen)
- Finanzierung: 100 % Kreis

Bedarfe für Unterkunft und Heizung

- Anerkennung in angemessenem Umfang
- von Ort zu Ort unterschiedlich

Ostbevern

Personen der Bedarfsgemeinschaft	Wohnungsgröße bis m ²	Nettokaltniete		kalte Betriebskosten (ohne Heizkosten)		Bruttokaltniete 2020
		pro m ²	Produkt (aufgerundet)	pro m ² (aufgerundet)	Produkt (aufgerundet)	
1 Person	50 m ²	6,77 €	339 €	1,50 €	75 €	414 €
2 Personen	65 m ²	5,78 €	376 €	1,40 €	91 €	467 €
3 Personen	80 m ²	5,87 €	470 €	1,25 €	100 €	570 €
4 Personen	95 m ²	5,91 €	562 €	1,20 €	114 €	676 €
5 Personen	110 m ²	5,77 €	635 €	1,25 €	138 €	773 €
jede weitere Person	+ 15 m ²	5,57 €	+ 84 €	1,20 €	+ 18 €	+ 102 €

- bei besonderen Umstände kann von der Mietobergrenze abgewichen werden (z. B. gesundheitliche Einschränkungen, Behinderungen)

Zahlen und Daten des Jahres 2019

- Mitarbeiter: 113
- Bedarfsgemeinschaften: Ø 7.738
- Schriftstücke: ca. 160.000
- davon Bescheide: über 50.000
- erhobene Widersprüche: 944
- Quote der Stattgaben: 25 %

Für die Zukunft gesattelt.

**Vielen Dank für Ihre
Aufmerksamkeit**

