

Ökopool „Blanke Wasser“

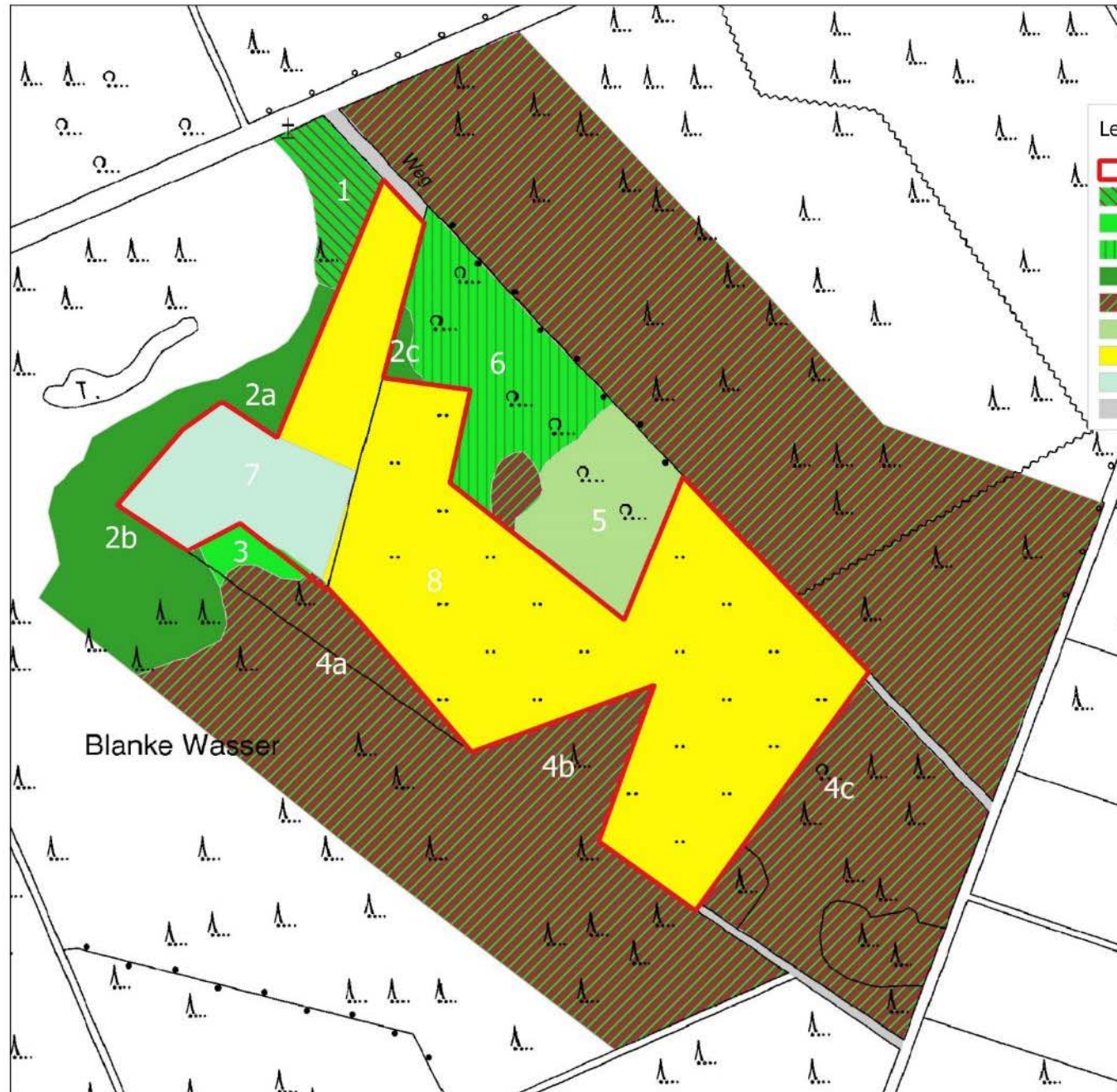
Naturschutzfachliche Anmerkungen zu den
Planungen einer Heideentwicklung



Maßnahmenkonzept "Blanke Wasser"

Legende

- Maßnahmenfläche
- Buchenmischwald mit Nadelbaumarten
- Birkenmischwald mit heimischen Laubbaumarten
- Birkenmischwald mit nicht heimischen Laubbaumarten
- Schwarzerlenmischwald mit heimischen Laubbaumarten
- Kiefernmischwald mit heimischen Laubbaumarten
- Roteichenmischwald
- Acker
- Fettgrünlandbrache
- Waldwirtschaftsweg

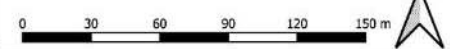


Nummerierung in der Karte:
Bilddokumentation und Biotopbeschreibung
im Erläuterungsbericht

Aktuelle Biotopkarte

Bearbeitung:
Andreas Beuling
NABU-Naturschutzstation
Münsterland e.V.

Stand: 15.10.2020
Maßstab: 1:2000



Maßnahmenkonzept "Blanke Wasser"



Legende

- Maßnahmenfläche
- Zielbiotope
- Buchenmischwald mit Nadelbaumarten
- Birken-Eichenmischwald
- Birkenmischwald mit nicht heimischen Laubbaumarten
- Schwarzerlenmischwald mit heimischen Laubbaumarten
- Kiefern- oder Buchenmischwald mit heimischen Laubbaumarten
- Roteichenmischwald
- Calluna- bzw. Sandheide
- Feuchtheide
- Großseggenried
- Heideweier
- Waldwirtschaftsweg

Nummerierung in der Karte:
Beschreibung der Maßnahmen und
Zielbiotope im Erläuterungsbericht

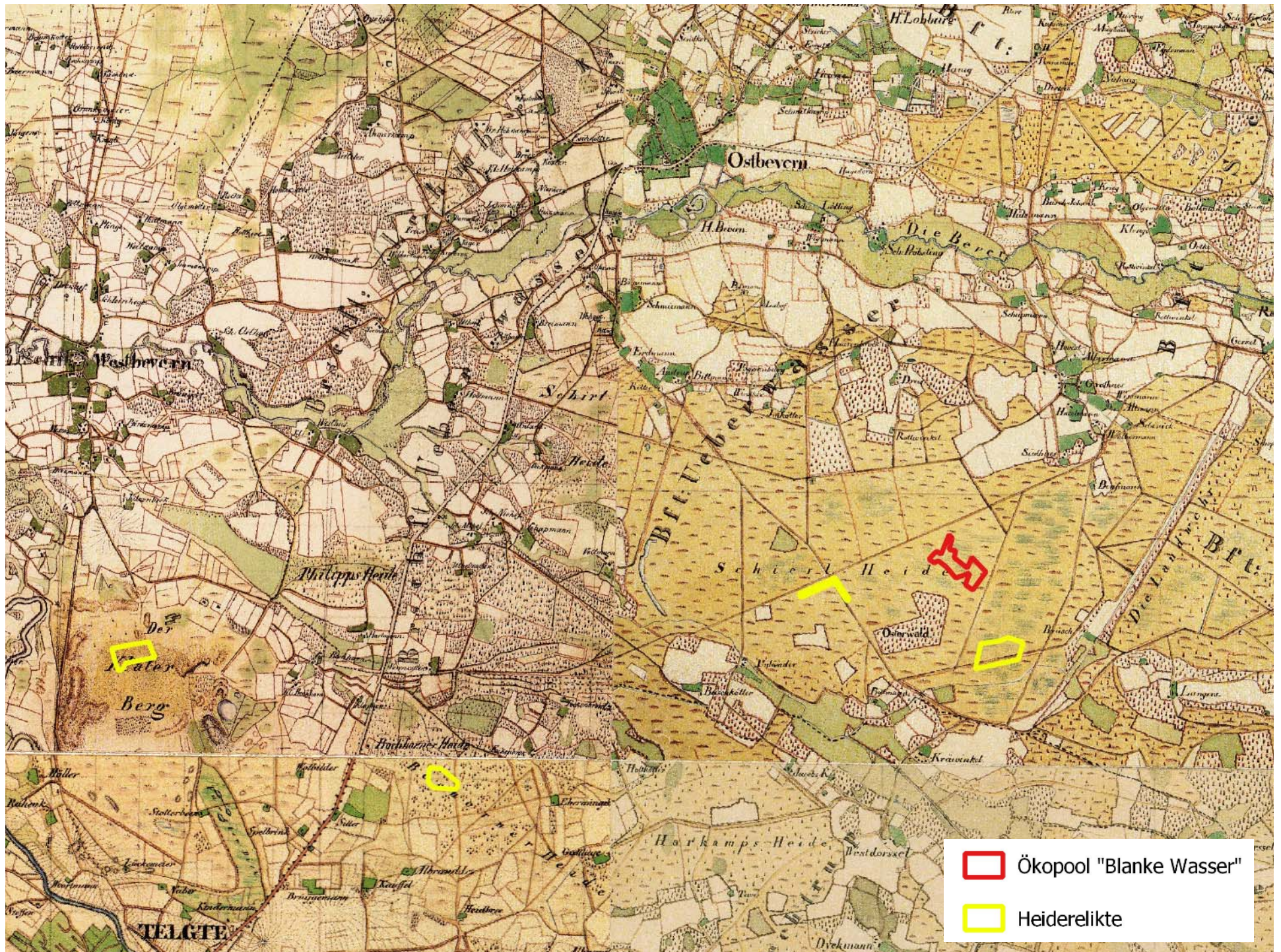
Biotopkarte nach Maßnahmenumsetzung



Bearbeitung:
Andreas Beuling
NABU-Naturschutzstation
Münsterland e.V.

Stand: 15.10.2020

Maßstab: 1:1500





-  Ökopool "Blanke Wasser"
-  Heiderelikte



NSG Klatenberge



NSG Heideweiher Fockenbrocksheide



NSG Schirlheide



Zauneidechse





MASSNAHMEN ZUR VERBESSERUNG DER ERHALTUNGSZUSTÄNDE DER FOLGENDEN 15 FFH-LEBENSRAUMTYPEN UND 10 FFH-ARTEN IN DEN SANDLANDSCHAFTEN DER ATLANTISCHEN REGION

LEBENSRAUMTYPEN

- ! • Sandheiden mit Besenheide und Ginster auf Binnendünen*
- Sandheiden mit Krähenbeere auf Binnendünen*
- ! • Offene Grasflächen mit Silbergras und Straußgras auf Binnendünen*
- Sehr nährstoff- und basenarme Stillgewässer mit Strandlings-Gesellschaften*
- ! • Nährstoffarme bis mäßig nährstoffreiche Stillgewässer mit Strandlings- oder Zwergbinsen-Gesellschaften*
- Dystrophe Seen und Teiche

- ! • Feuchte Heiden mit Glockenheide*
- ! • Trockene Heiden
- ! • Wacholderbestände auf Zwergstrauchheiden oder Kalkrasen
- Artenreiche Borstgrasrasen*
- Lebende Hochmoore
- Renaturierungsfähige degradierte Hochmoore
- Übergangs- und Schwinggrasmoore
- ! • Torfmoor-Schlenken mit Schnabelbinsen-Gesellschaften
- Moorwälder

FOKUS-ARTEN

- Große Moosjungfer
- Kammmolch
- Knoblauchkröte*
- ! • Kreuzkröte*
- Europäischer Laubfrosch
- Kleiner Wasserfrosch
- Moorfrosch
- ! • Zauneidechse*
- Schlingnatter*
- Froschkraut*

LEBENSRAUMTYP		ATLANTISCH		KONTINENTAL	
LEBENSRAUM-NAME (* PRIORITÄRER LR)	LR-TYP	GESAMT-BEWERTUNG 2013	GESAMT-BEWERTUNG 2019	GESAMT-BEWERTUNG 2013	GESAMT-BEWERTUNG 2019
Salzstellen im Binnenland*	1340*	U	U	S	S
Zwergstrauchheiden auf Binnendünen	2310	U	G ¹	--	G
Sandtrockenrasen auf Binnendünen	2330	S	U ¹	G	G
Oligotrophe Stillgewässer	3110	S	S	--	
Oligo- bis mesotrophe Stillgewässer	3130	S	S	--	
Nährstoffärmere kalkhaltige Stillgewässer	3140	G	U ¹	--	
Natürliche eutrophe Seen und Altarme	3150	S	S	S	S
Dystrophe Moorgewässer	3160	G	U ¹	S	U ¹
Fließgewässer mit Unterwasservegetation	3260	U	S ¹	G	G
Schlammflächen an naturnahen Fließgewässern mit einjähriger Vegetation	3270	S	U ¹	G	G
Feuchte Heidegebiete mit Glockenheide	4010	S	S	G	G
Zwergstrauchheiden	4030	G	G	G	G
Wacholderbestände auf Zwergstrauchheiden oder Kalkmagerrasen	5130	G	G	G	G
Lückige Kalk-Pioniergrasrasen*	6110*	S	U↑	G	G
Schwermetallrasen	6130	--		U	U
Trespen-Schwingel-Kalktrockenrasen*	6210*	S	U↑	G	G
Borstgrasrasen	6230	S	S	G	G
Pfeifengraswiesen auf kalkreichem Boden und Lehmboden	6410	S	S	S	S
Feuchte Hochstaudenfluren	6430	XX	XX	XX	XX
Glatthafer- und Wiesenknopf-Silgenwiesen	6510	S	S	S	S
Berg-Mähwiesen	6520	--		S	S
Lebende Hochmoore*	7110*	S	S	S	S
Regenerierbare Hochmoore	7120	S	S	S	U↑
Übergangs- und Schwinggrasmoore	7140	S	S	G	S ¹
Moorschlenken-Pioniergesellschaften	7150	G	G	G	G
Schneiden-Röhrlicht	7210*	S	S	--	



LRT 3130: Oligo- bis mesotrophe Stillgewässer



LRT 7150: Moorschlenken-Pioniergesellschaft





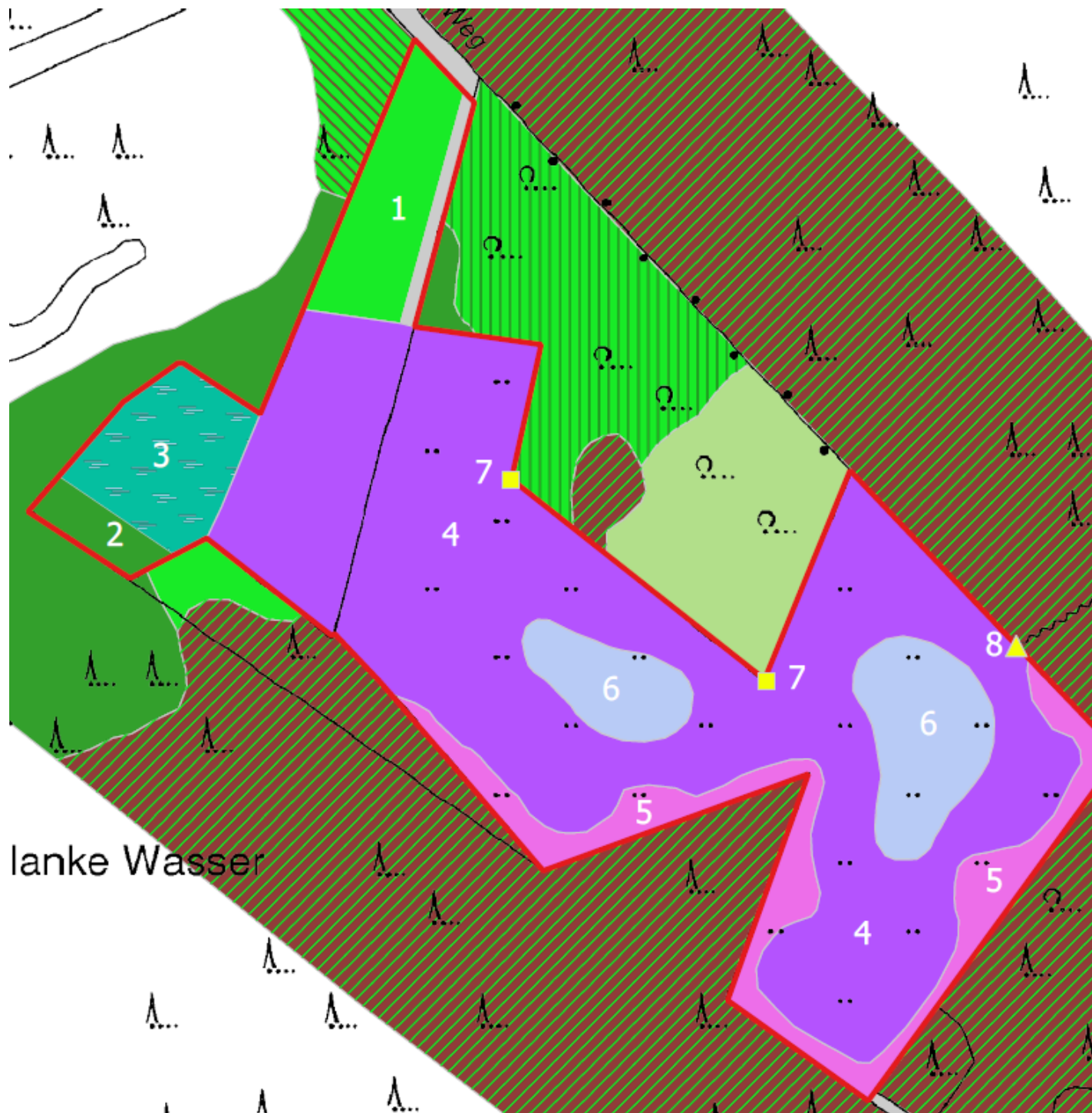


NSG Schirlheide





LRT 3210: Zwergstrauchheiden auf Binnendünen







Vielen Dank!

