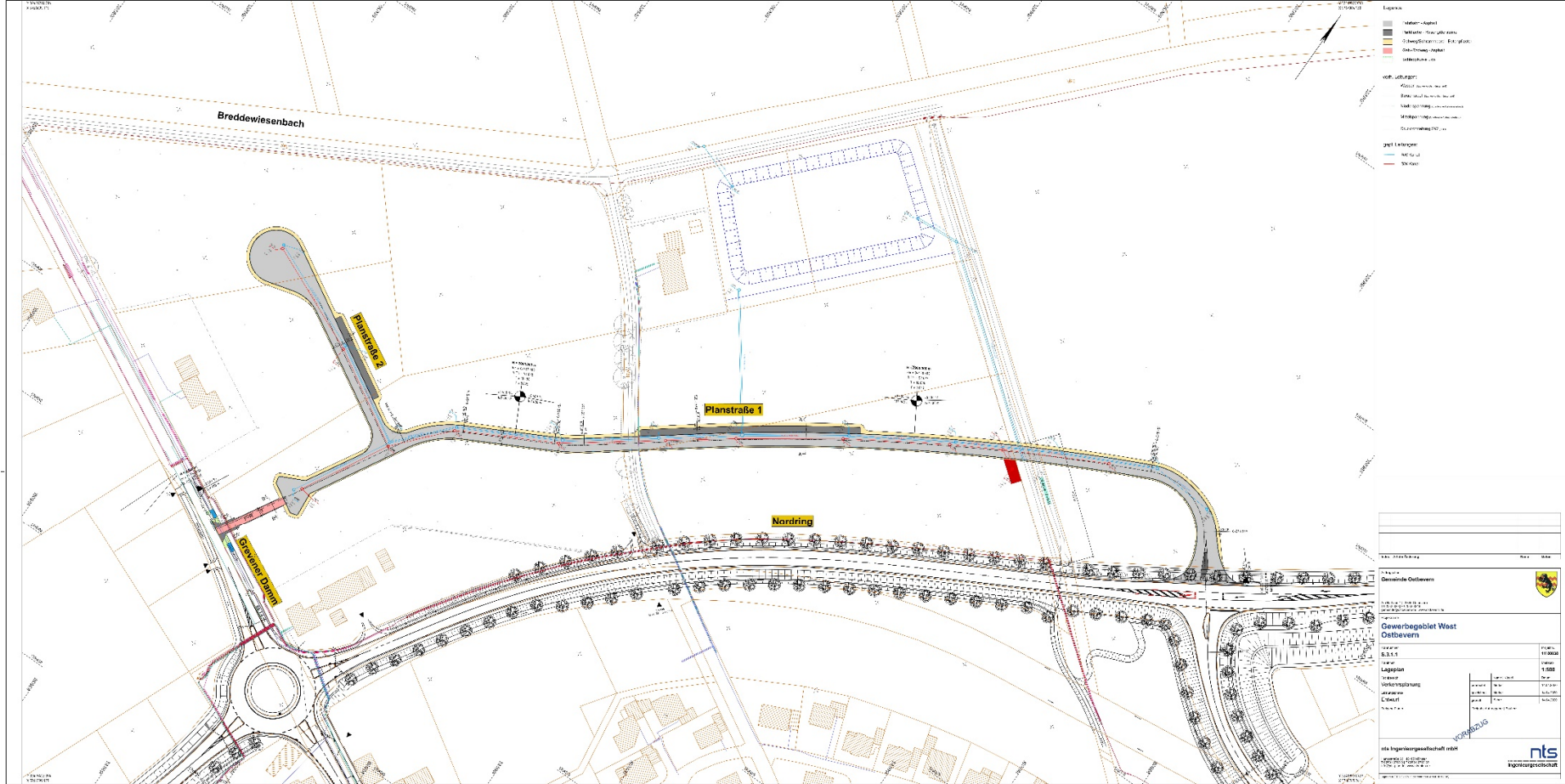
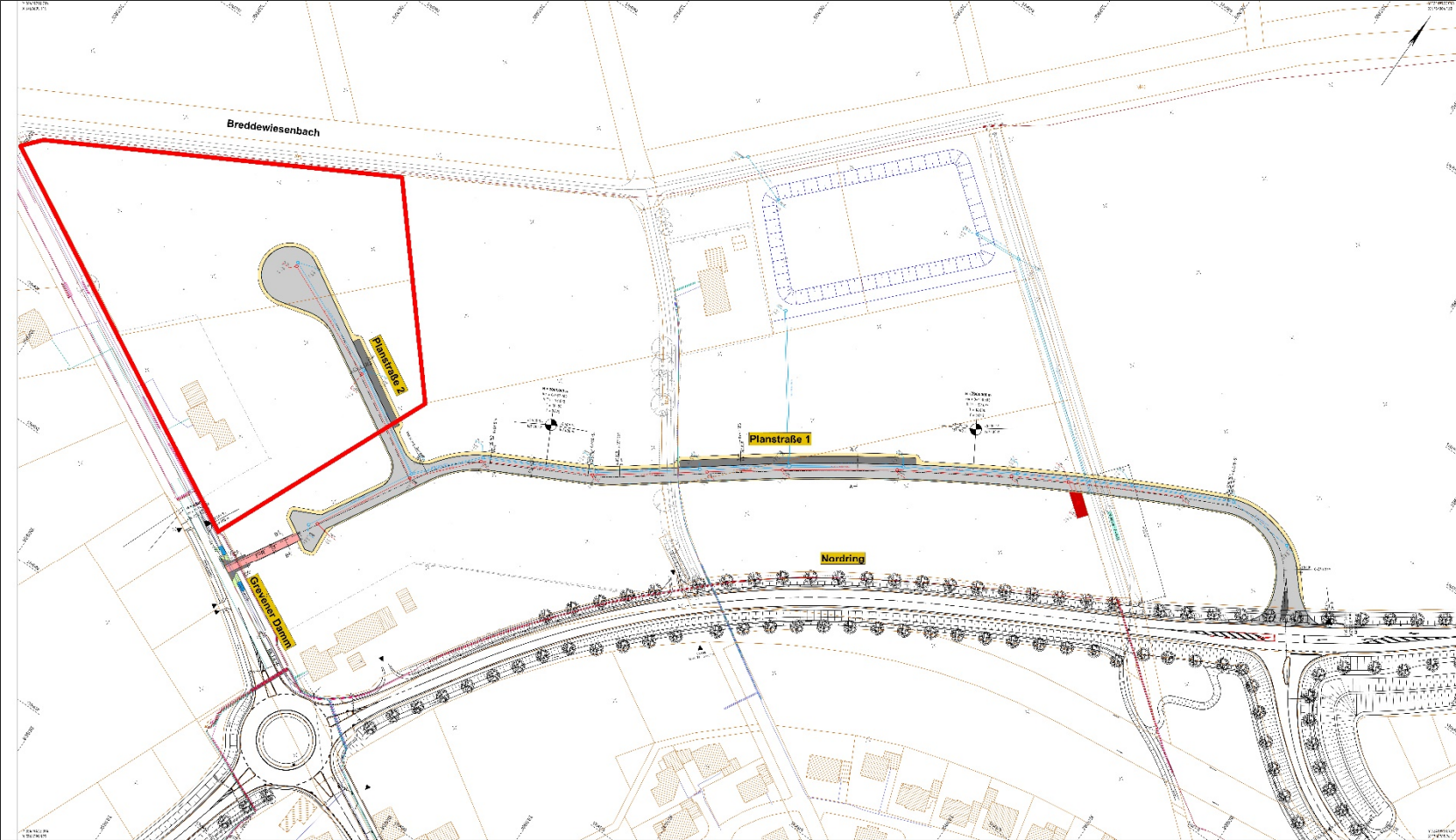




Bebauungsplan Nr. 58 „Gewerbegebiet West“

- **Sachstandsbericht Erschließungsanlage**
- **Zur Vorlage 2021/043**





Legende

- Gelber Asphalt
- Asphalt
- Entwässerung / Regenrinne
- Grünrasen / Grün
- Entwässerung

vor Vorlage:


- Klärung
- Entwässerung
- Entwässerung
- Entwässerung
- Entwässerung
- Entwässerung
- Entwässerung

mit Vorlage:

- Entwässerung
- Entwässerung

PROJEKT	NO. 004
ORT	
DENKMAL	
PROJEKTLEITER	
VERANTWORTLICHER INGENIEUR	
VERMISSTENGENIEUR	
VERMISSTENGENIEURIN	
VERMISSTENGENIEURIN	
VERMISSTENGENIEURIN	
VERMISSTENGENIEURIN	
VERMISSTENGENIEURIN	
VERMISSTENGENIEURIN	

Gemeinde Ostbevern

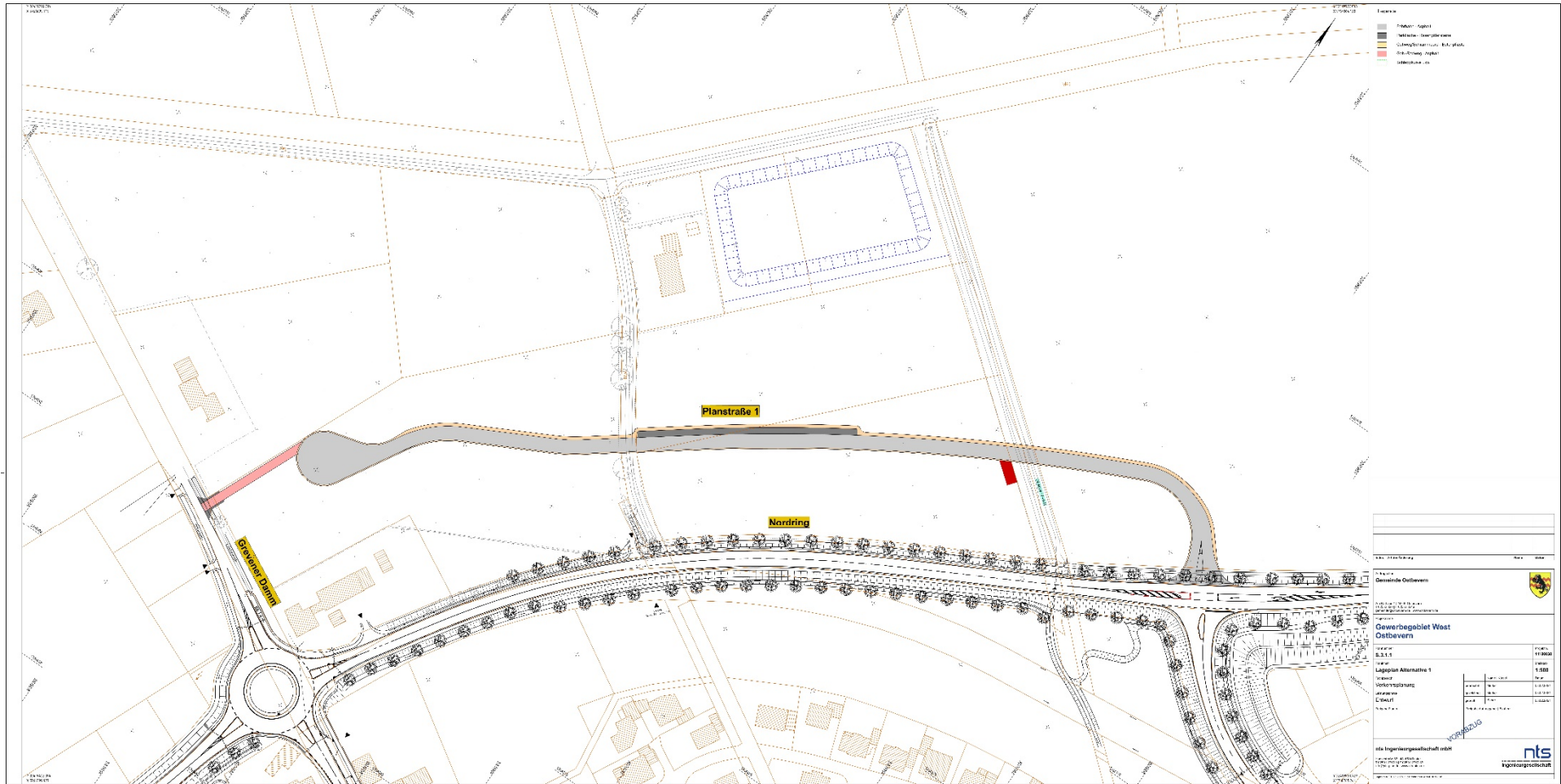




Gewerbegebiet West Ostbevern

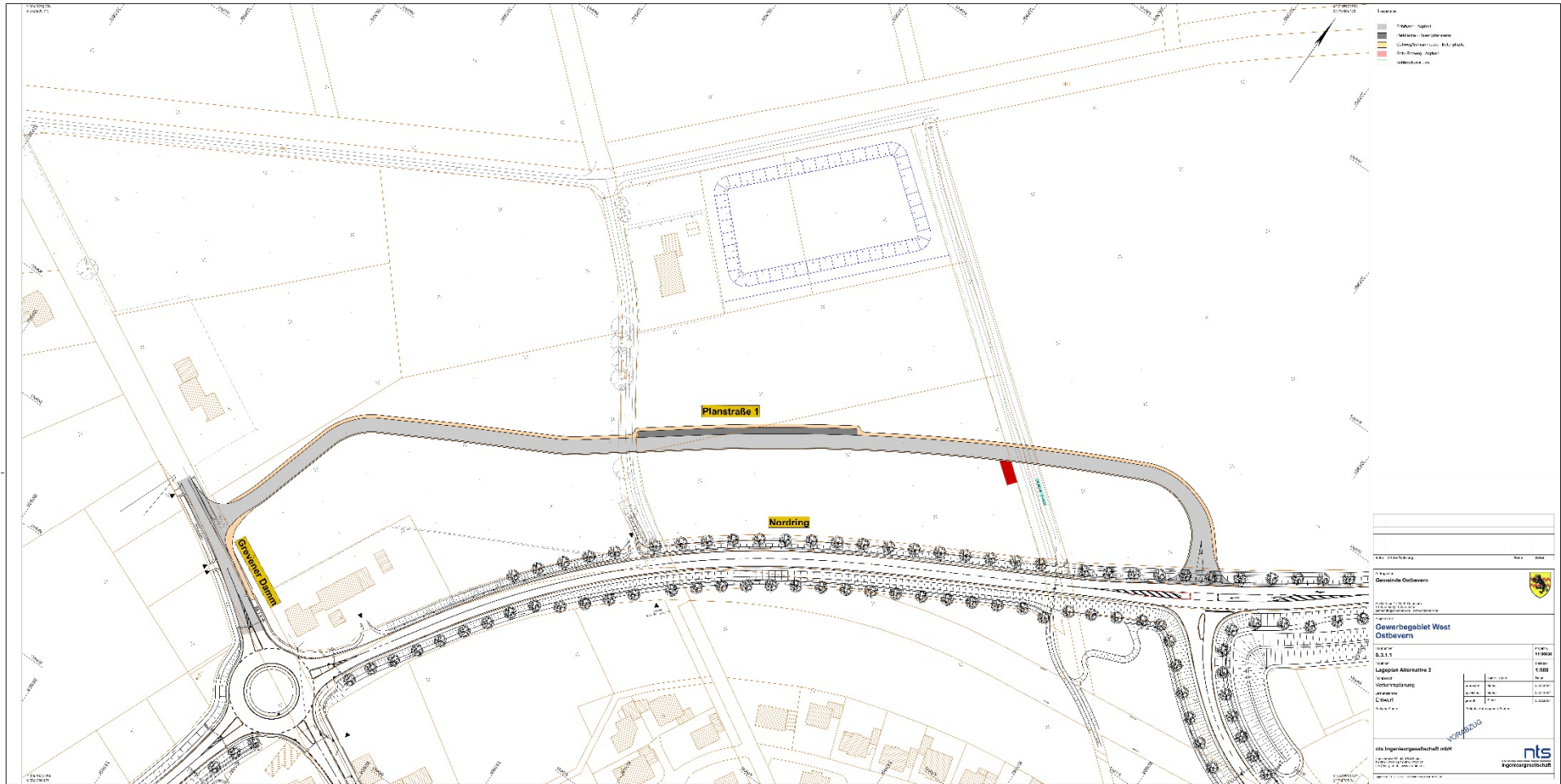
PROJEKT	NO. 004
ORT	
DENKMAL	
PROJEKTLEITER	
VERANTWORTLICHER INGENIEUR	
VERMISSTENGENIEUR	
VERMISSTENGENIEURIN	
VERMISSTENGENIEURIN	
VERMISSTENGENIEURIN	
VERMISSTENGENIEURIN	
VERMISSTENGENIEURIN	


nts
Ingenieurgesellschaft mbH

VORZEICHEN



Gewerbegebiet West Ostbevern 	
Projekt: 5.31.1 Vorkehrplanung Entwurf 1:1000	Maßstab: 1:1000 Datum: 10.08.2011 Blatt: 1:1000
ita Ingenieurgesellschaft mbH Industriestraße 1 49074 Ostbevern Telefon: +49 (0) 52 02 12 10 Fax: +49 (0) 52 02 12 11 E-Mail: info@ita-ingenieur.de www.ita-ingenieur.de	
	



Gewerbegebiet West Ostbevern 	
Gewerbegebiet West Ostbevern Lageplan Alternative 2 Maßstab: 1:500 Datum: 12.08.2014 Projekt: 14010001	
nts Ingenieurbüro Ostbevern	nts Ingenieurbüro Ostbevern

Kosten:

- Ursprungsplanung	2,435 Mio. €
- Alternative 1	2,206 Mio. €
- Alternative 2	2,305 Mio. €



Fazit:

Der Aufstellungsbeschluss für den Bebauungsplan Nr. 58 „Gewerbegebiet West“ ist zu erweitern. Dabei ist zu berücksichtigen, welche Variante zur Ausführung kommen soll. Auf der Grundlage der Festsetzungen im Bebauungsplan ist die Planung der Erschließungsanlage anzupassen und das „Bauprogramm“ erneut zu beschließen.