



Bildungs-, Generationen-
und Sozialausschuss
15.06.2021

Bericht über das Projekt
Kreisverkehrsgestaltung
Kinder- und Jugendwerk
Ostbevern e.V.

Projekt

Kreisverkehrsinsel an der L830/Westumgebung

- Beginn des Projektes für die Gestaltung der Kreisverkehrsinsel Ende 2019
- Projektleiterin: Martina Lückener
frei schaffende Künstlerin



Liebe Kinder, liebe Jugendliche vom Jugendwerk,
 wir dürfen den Kreisverkehr Richtung Bahnhof Brock-Oldemann kreativ gestalten.
 Dafür brauchen wir eure Ideen.
 Wir haben uns ein paar Fragen ausgedacht. Platz für eure Ideen steht auf diesem Zettel.

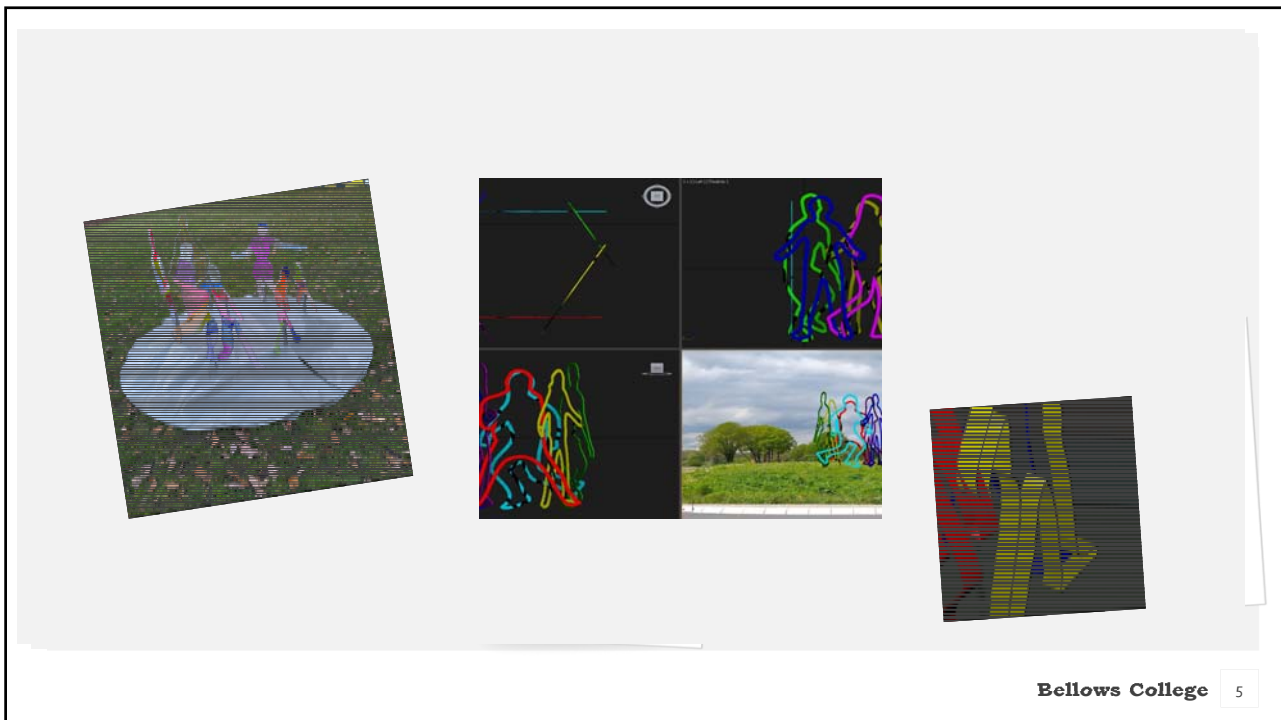
1. Wenn du das Kinder- und Jugendwerk magst, was magst du daran?
 die Menschen und Gemeinschaft
 2. Was von dem Kind- und Jugendwerk magst du am liebsten?
 dass man immer zusammen ist und Spaß hat
 3. Welche Aktionen und Ausflüge vom KJWO findest du am besten?
 20% spielen die Truppen
 4. Der Kreisverkehr ist 25 Meter breit. Was möchtest du gerne auf dem Kreisverkehr sehen?
 Platz zum Schreiben und Malen
 1. Die Leute die hier arbeiten
 2. Wäses spaß machen!
 3. Freizeitparks
 4. Keine Ahnung
 5. Was stellt dir am Thema Kinder, Jugendliche und Familien auf dem Kreisverkehr vor?
 Platz zum Schreiben und Malen
 Bündnis von Menschen!
 Name: Helena Alter: 13
 Name: Lucie Alter: 14

Liebe Kinder, liebe Jugendliche vom Jugendwerk,
 wir dürfen den Kreisverkehr Richtung Bahnhof Brock-Oldemann kreativ gestalten.
 Dafür brauchen wir eure Ideen.
 Wir haben uns ein paar Fragen ausgedacht. Platz für eure Ideen steht auf diesem Zettel.

1. Wenn du das Kinder- und Jugendwerk magst, was magst du daran?
 das Kind- und Jugendwerk
 2. Was von dem Kind- und Jugendwerk magst du am liebsten?
 weil es Spaß macht und alle
 3. Welche Aktionen und Ausflüge vom KJWO findest du am besten?
 KJWO
 4. Der Kreisverkehr ist 25 Meter breit. Was möchtest du gerne auf dem Kreisverkehr sehen?
 Platz zum Schreiben und Malen
 JC zeichnen
 5. Was stellt dir am Thema Kinder, Jugendliche und Familien auf dem Kreisverkehr vor?
 Platz zum Schreiben und Malen
 35 C. K. K. K. K.
 Name: Lucie Alter: 14

Ideen der Gestaltung

Bellows College 4



Kostengestaltung

- Kostenrahmen in der Höhe von ca. 20.000 Euro.
- Aufgrund hoher Rohstoffpreise bedingt durch Corona ist der ursprünglicher Plan finanziell nicht zu halten.
- Um Kosten zu sparen, wurden drei Figuren weniger eingeplant.
- Ein Kostenvoranschlag konnte zum jetzigen Zeitpunkt noch nicht erstellt werden, wird aber zeitnah folgen.
- Eine genaue Aussage kann erst gemacht werden wenn alle Kostenvoranschläge vorliegen.
- Es wird aber davon ausgegangen, dass das fertige Projekt den Kostenrahmen übersteigt.



Vielen Dank
für Ihre
Aufmerksamkeit

Kinder- und Jugendwerk Ostbevern e.V.
Lienener Damm 36/b
48346 Ostbevern