



FLVW

Fußball- und Leichtathletik-Verband
Westfalen e.V.

Kinderfußball im FLVW

Spielfeldaufbau und Spielregeln



Inhaltsverzeichnis

- | Allgemeine Richtlinien
- | Spielfeldaufbau & Spielregeln Bambinis
- | Spielfeldaufbau & Spielregeln F-Junioren*innen
- | Weitere Hilfestellungen
- | Quellenverzeichnis

Allgemeine Richtlinien

Fair-Play Gedanke sollte beibehalten werden!

Trainer*innen zu mehr Eigenverantwortung fördern, insbesondere im Umgang mit dem Gegner!

Trainer*innen sollten sich am Spieltag mehr als Spielbeobachter sehen!

Begleiten des Spiels und wenn, dann positives Coaching der Spieler!

Mannschaftsgestaltung dem gegnerischen Niveau anpassen!

Flexibilität in der Abstimmung mit dem gegnerischen Trainer*in!

Bei jeder Entscheidung den Blick aus Sicht der Kinder haben!



| **G-JUNIOREN*INNEN**

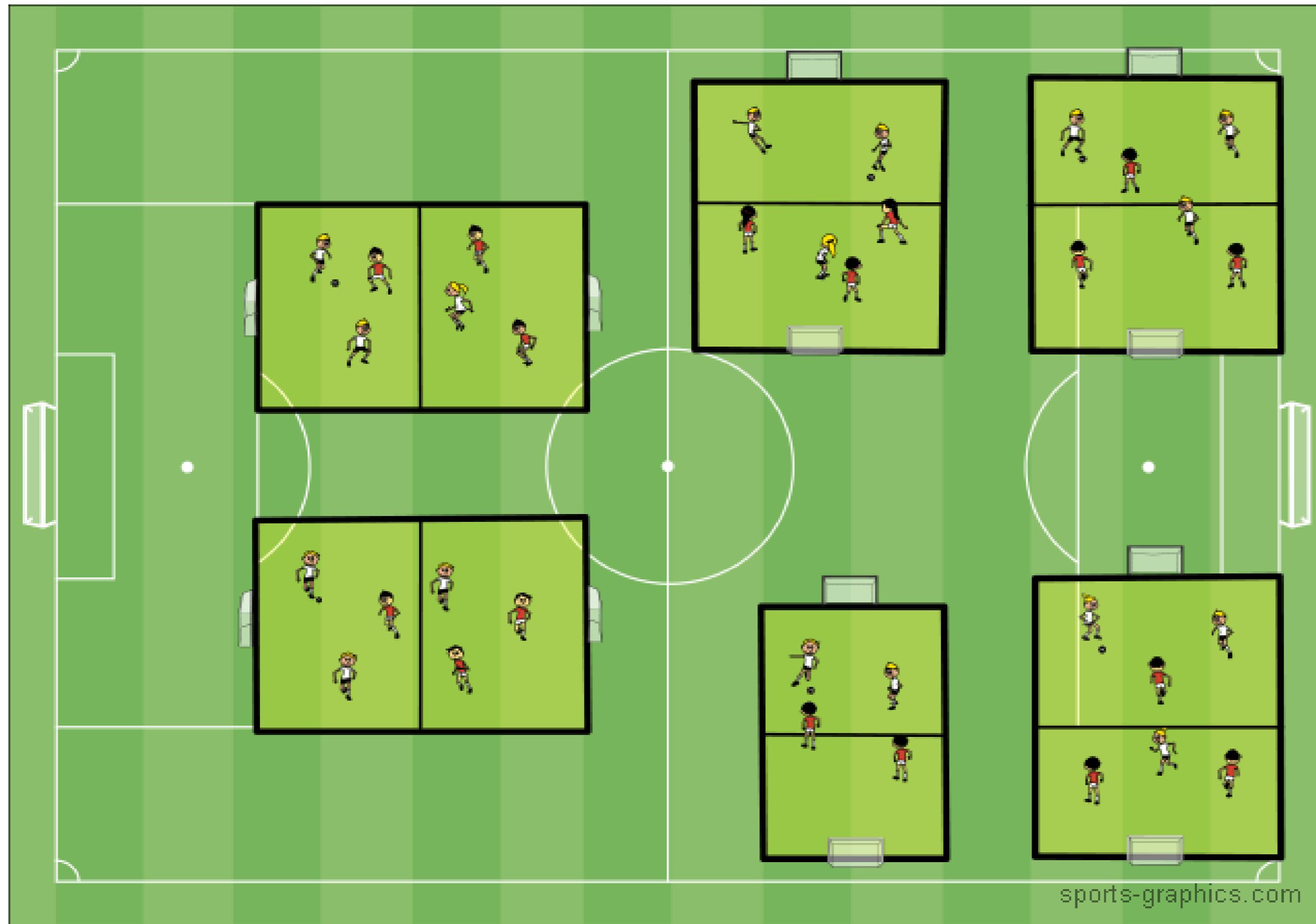
| **U6/U7**





G-Junioren*innen U6/U7 - Spielbetrieb

Aufbau
aus Sicht
des
FLVW



MAßE



Spielfeld

U6: 20 x 16m, 2 vs. 2

U7: 25m x 18m, 3 vs. 3

TORGRÖßE



Tor

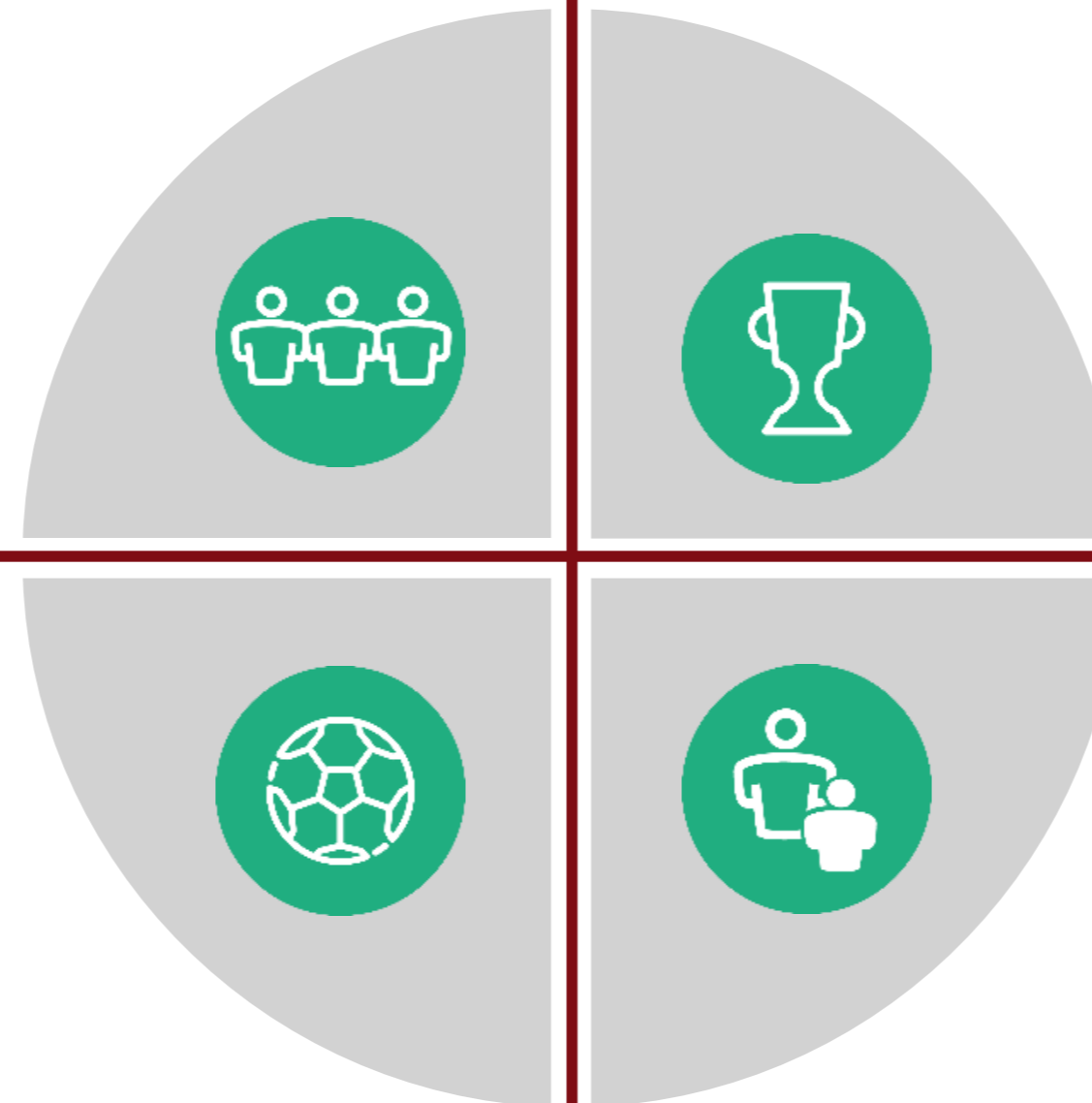
1,2 -2,0m x 0,8-1,2m



G-Junioren*innen U6/U7



Es wird **3 gegen 3** (alternativ 2 gegen 2) gespielt. Ein Team besteht aus **drei Feld- und min. einem Rotationsspieler*in**. Es wird **ohne Torwart** gespielt. Nach Aufbau der passenden Spielfelder, teilen die Trainer*innen möglichst **gleichstarke Teams** ein und legen eine Reihenfolge fest (Team A / B / C usw.). Danach werden den Teams zu Beginn entsprechende Felder zugewiesen.



Tore dürfen **erst ab der Mittellinie** erzielt werden. **Nach jedem gefallenem Tor/ jeder Minute wechseln beide Mannschaften**, nach einer zuvor festgelegten Reihenfolge. Bei einem **Ausball**, setzt die gegnerische Mannschaft das Spiel durch **Eindribbeln oder Einpassen** fort.

*Variante: Bei 3 Toren Unterschied kann die zurückliegende Mannschaft einen zusätzlichen Spieler*in ins Spiel bringen.*

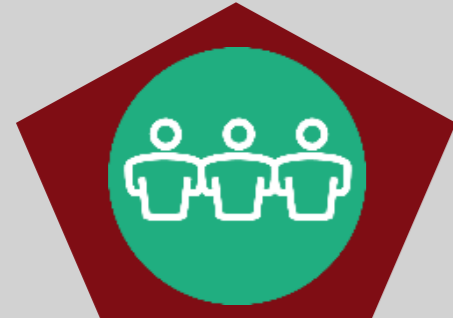
Gespielt werden **kann** in **Turnierform mit aufsteigenden und absteigenden Spielfeldern**. Es werden **8 Durchgänge á 5min** gespielt. Zwischen den Spielrunden gibt es eine **Pause von drei Minuten**. Nach jedem Durchgang geht das **Siegerteam ein Feld weiter, das unterlegene Team ein Feld zurück**.

*Mögliche Spielzeitenanpassung zwischen den Durchgängen nach Absprache beider Trainer*innen!*

Die Entscheidungen während des Spiels, sollen von den Kindern weitestgehend selbst getroffen werden. Die **Trainer*innen** fungieren als gemeinsame Spielleiter*innen und **greifen nur bei Bedarf ins Spielgeschehen ein**. **Eltern** können ihre Kinder anfeuern, halten jedoch einen **Mindestabstand zu den Spielfeldern ein**.

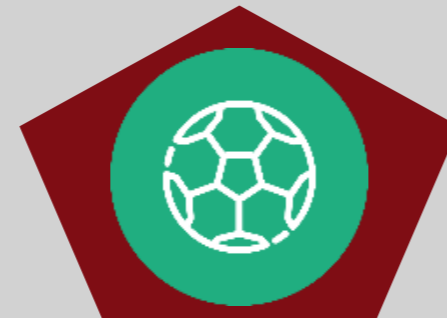
G-Junioren*innen U6/U7 - Übersicht

Spieler*innenanzahl



3 vs.3

Ballgröße



Gr. 3, 290g

Spielzeit



8x5min

Torhüter*in



Nein

Rolle Trainer*in



Organisator / Spielleiter

Rolle Eltern



anfeuernd / Abstand

Schiedsrichter*in



Nein

Rituale



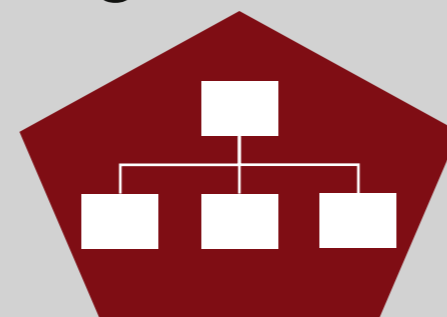
Handshake

Meisterschaft



Nein

Organisation



Spielnachmittage

Rotationsspieler*in



Max. 1-2

Ball im Aus



Eindribbeln/-passen

Ablauf



1. Die Kinder in Teams einteilen.
2. Reihenfolge der Teams festlegen (Team A, B, C usw.).
3. Den Teams Felder zuweisen.
4. Das Siegerteam geht ein Feld weiter, das Verliererteam ein Feld zurück.



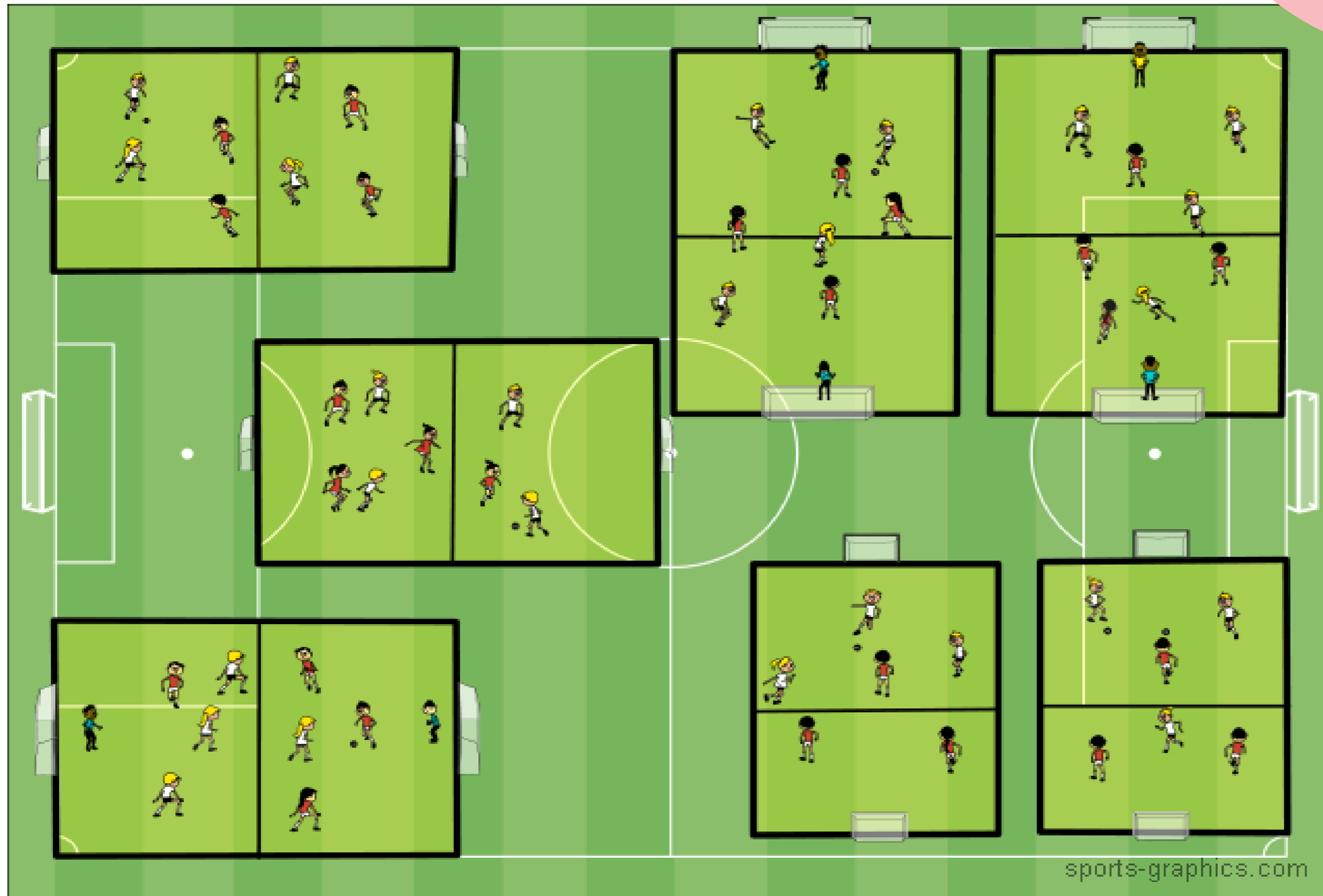
| **F-JUNIOREN*INNEN**

| **U8/U9**



F-Junioren*innen U8/U9 - Spielbetrieb

Aufbau aus Sicht des FLVW



5v5 alternativ auch Kleinfeldtore höhenreduziert (1,65m)

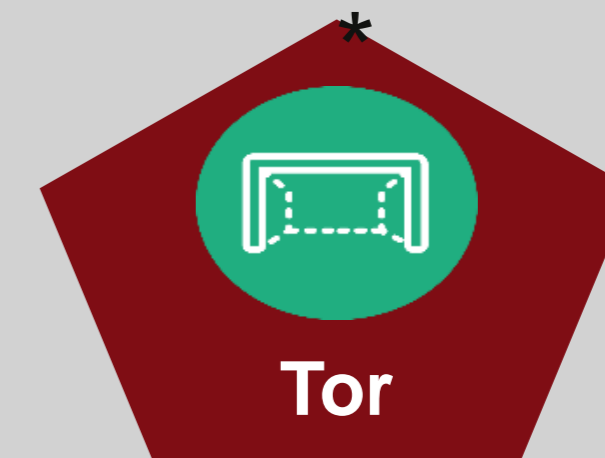
MAßE



U8: 25m x 18m, 3 vs. 3

U9: 33m x 20m, 5 vs. 5

TORGRÖßE



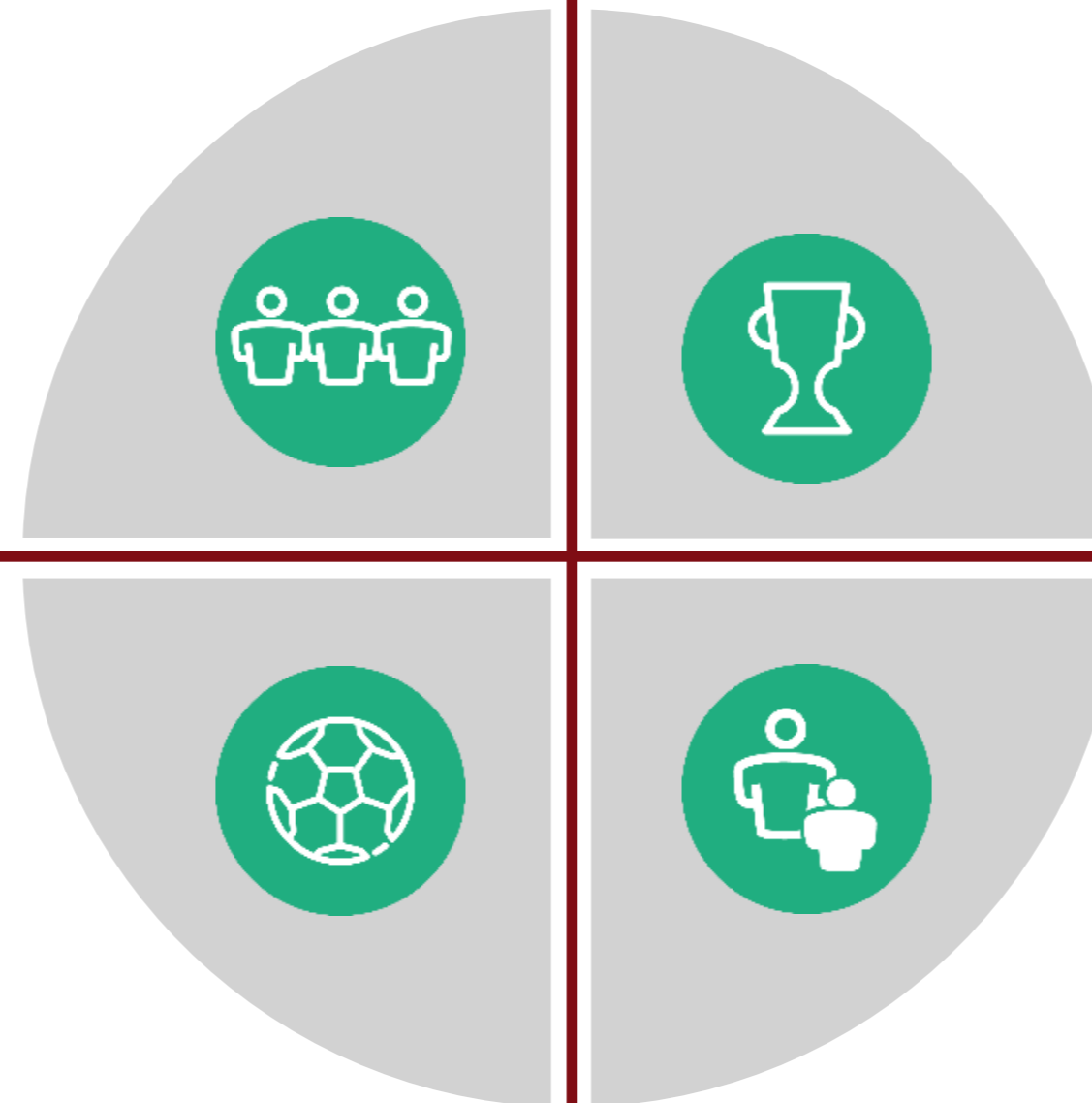
U8: 1,2 -2,0m x 0,8-1,2m

U9: 5,0m x 1,65-2m



F-Junioren*innen U8/U9

Es wird **5 gegen 5 (mit TW) / alternativ 3 gegen 3 / 4 gegen 4 (ohne TW)** gespielt. Ein Team besteht aus 4 **Feld- und min. einem/zwei Rotationsspieler/n*innen**. Nach Aufbau der passenden Spielfelder, teilen die Trainer*innen möglichst **gleichstarke Teams** ein und legen eine Reihenfolge fest (Team A1 / A2 / B1 / B2 usw.). Danach werden den Teams zu Beginn entsprechende Felder zugewiesen.



Tore dürfen von **jeder Position** erzielt werden. **Nach jedem gefallenem Tor wechseln beide Mannschaften**, nach einer zuvor festgelegten Reihenfolge. Bei einem **Ausball**, setzt die gegnerische Mannschaft das Spiel durch **Eindribbeln oder Einpassen** fort.

*Variante: Bei 3 Toren Unterschied kann die zurückliegende Mannschaft einen zusätzlichen Spieler*in ins Spiel bringen.*

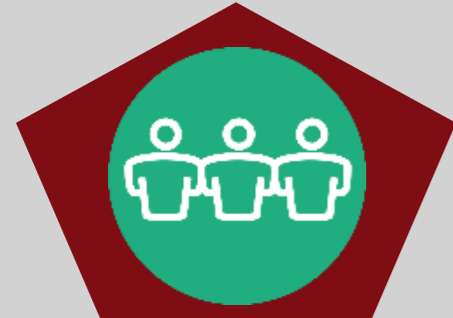
Gespielt werden kann in **Turnierform** (Bsp. A1 vs. B1; A2 vs. B2). Es werden **jeweils 4 Spiele á 6-7min (bei 5 vs.5)** gespielt. Zwischen den Spielen gibt es eine **Pause** von **drei Minuten**. Nach den ersten 4 Spielen werden die Spielpaarungen verändert (A1 vs. B2; A2 vs. B1). Es erfolgen 4 weitere Spiele á 5min. Es besteht die Möglichkeit, im Anschluss die Teams eines Vereines gegeneinander spielen zu lassen (A1 vs. A2 etc.).

*Mögliche Spielzeitenanpassung zwischen den Durchgängen nach Absprache beider Trainer*innen!*

Die Entscheidungen während des Spiels, sollen von den Kindern weitestgehend selbst getroffen werden. Die **Trainer*innen** fungieren als gemeinsame Spielleiter*innen und **greifen nur bei Bedarf ins Spielgeschehen ein**. **Eltern** können ihre Kinder anfeuern, halten jedoch einen **Mindestabstand zu den Spielfeldern** ein.

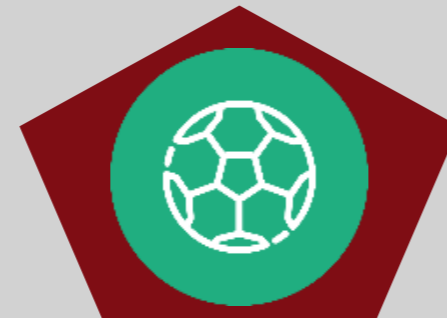
F-Junioren*innen U8/U9

Spieler*innenanzahl



3vs.3 - 4vs.4 / 5 vs. 5

Ballgröße



Gr. 3, 290g

Spielzeit



8 x 6-7min

Torhüter*in



3vs.3 -4vs.4 Nein/5vs.5 Ja

Rolle Trainer*in



Organisator / Spielleiter

Rolle Eltern



anfeuernd / Abstand

Schiedsrichter*in



Nein

Rituale



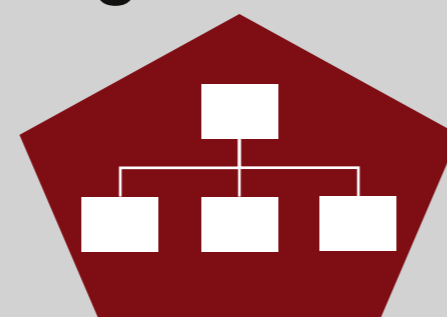
Handshake

Meisterschaft



Nein

Organisation



Spielnachmittage

Rotationsspieler*in



Max. 1-2

Ball im Aus



Eindribbeln/ -passen

Ablauf



1. Die Kinder in Teams einteilen.
2. Reihenfolge der Teams festlegen (Team A / B usw.).
3. Den Teams Felder zuweisen.
4. Das Siegerteam geht ein Feld weiter, das Verliererteam ein Feld zurück.



Weitere Hilfestellungen

- I Regeln und Platzaufbau:
 - I So einfach wie möglich!
 - I So viel wie nötig!
 - I Regeln dem Niveau der Kinder anpassen!
 - I Tore: Nehmt die Tore, die vorhanden sind!
 - I Verhalten bei Torerfolg – die torerzielende Mannschaft zieht sich in die eigene Spielhälfte zurück
 - I Spielfortsetzung durch Eindribbeln/Passen, bei den F-Junioren durch das Abrollen des TW

- I Einteilung der Teams:
 - I Leistungsstarke und weniger starke Teams einteilen
 - Vorteil: jedes Kind spielt auf seinem Niveau, dadurch werden Erfolgserlebnisse für alle gesichert
 - I Leistungshomogene Teams bilden
 - Vorteil: stärkere Kinder übernehmen „Verantwortung
 - Vorteil: ausgeglichene Spiele sind eher zu erwarten
 - Vorteil: „schwächere“ Kinder können auch im ersten Feld spielen

- I Ziel: Zurück zum Straßenfußball



Quellenverzeichnis

- | Deutscher Fußball-Bund
- | Arbeitsgruppe Kindertrainer Zertifikat des DFB
- | Arbeitsgruppe Kinderfußball im FLVW

- | Bildnachweise:
- | Folie 4 und 8: [dfb-akademie.de](https://www.dfb-akademie.de)

- | Die Grafiken wurden erstellt mit Easy-Sports