



**Errichtung einer Kindertagesstätte mit 10 Wohneinheiten  
und Errichtung einer Nebenanlage**

**Maximilian-Kolbe-Straße 1, 3 und 5, 48346 Ostbevern**

**Errichtung einer Kindertagesstätte  
mit 10 Wohneinheiten und Errichtung  
einer Nebenanlage**

ARCHITEKTUR- UND SACHVERSTÄNDIGENBÜRO  
DIPL.-ING. HERMANN SCHAPMANN

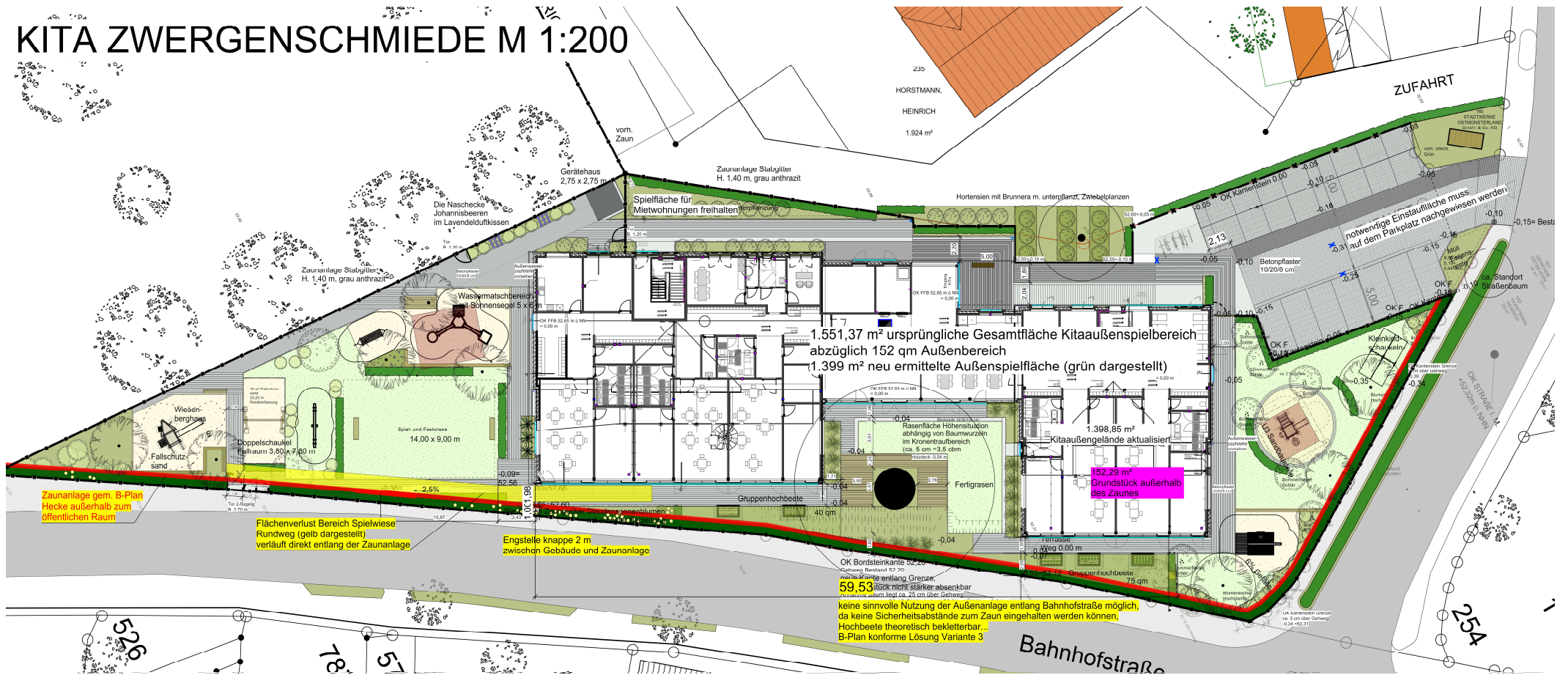
GREVENER DAMM 2  
48346 OSTBEVERN  
TEL.: 02532/ 204  
FAX : 02532/7755







# KITA ZWERGENSCHMIEDE M 1:200



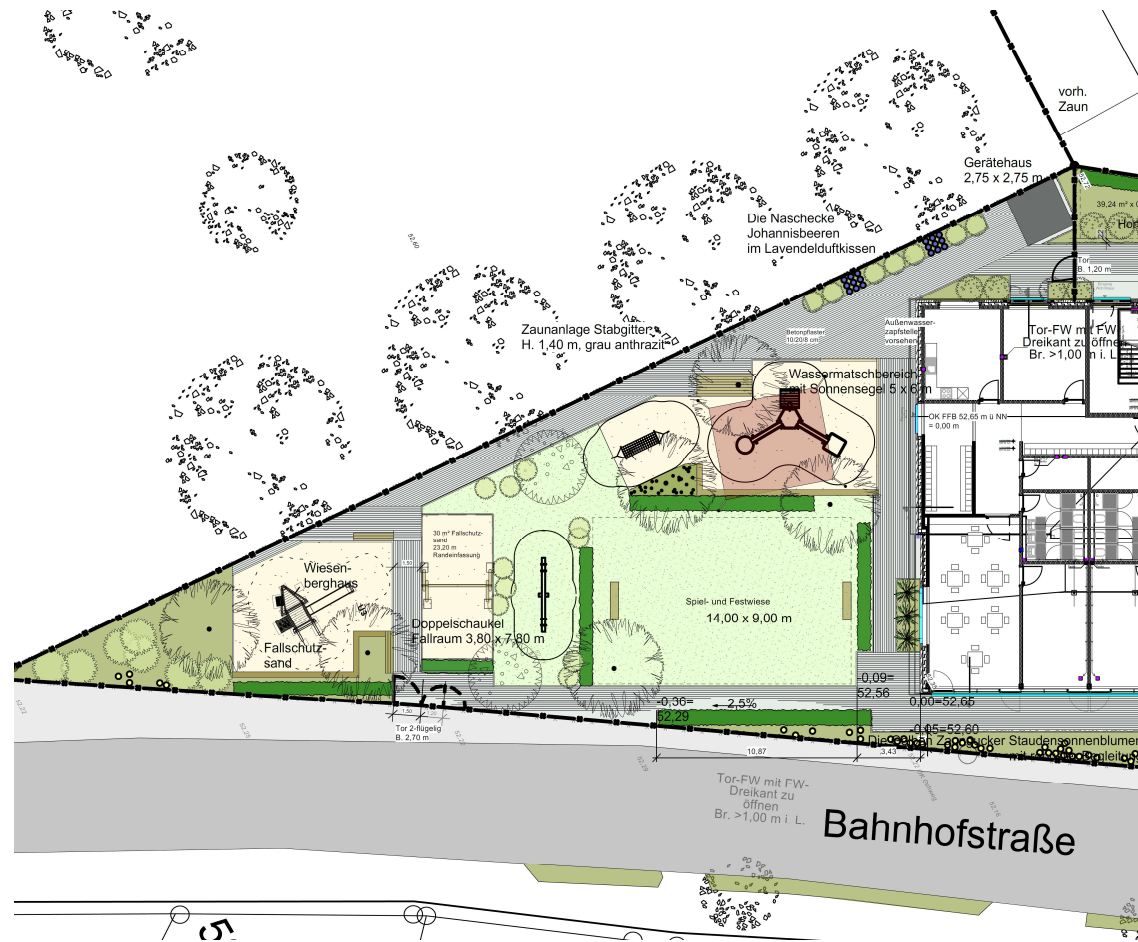
**Errichtung einer Kindertagesstätte mit 10 Wohneinheiten und Errichtung einer Nebenanlage**

**Übersicht „Entwurf Grenze gem. B-Plan“**

ARCHITEKTUR- UND SACHVERSTÄNDIGENBÜRO  
DIPL.-ING. HERMANN SCHAPMANN

GREVENER DAMM 2  
48346 OSTBEVERN  
TEL.: 02532/ 204  
FAX: 02532/7755





**Errichtung einer Kindertagesstätte  
mit 10 Wohneinheiten und Errichtung  
einer Nebenanlage**

**Ausschnitt  
„Entwurf Außenanlagen – linker Bereich“**

ARCHITEKTUR- UND SACHVERSTÄNDIGENBÜRO  
DIPL.-ING. HERMANN SCHAPMANN

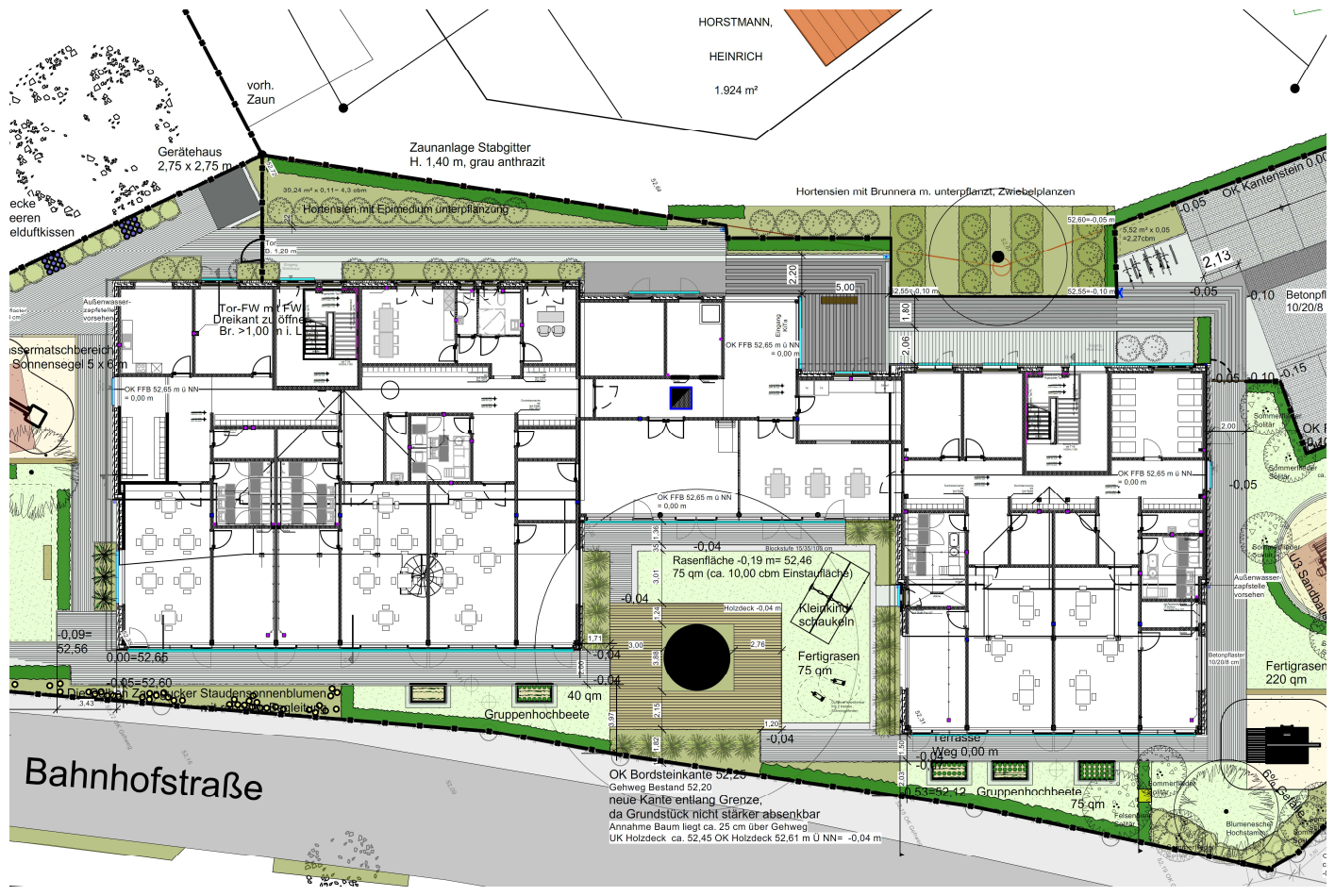
GREVENER DAMM 2  
48346 OSTBEVERN  
TEL.: 02532/ 204  
FAX : 02532/7755



A 31380







**Errichtung einer Kindertagesstätte  
mit 10 Wohneinheiten und Errichtung  
einer Nebenanlage**

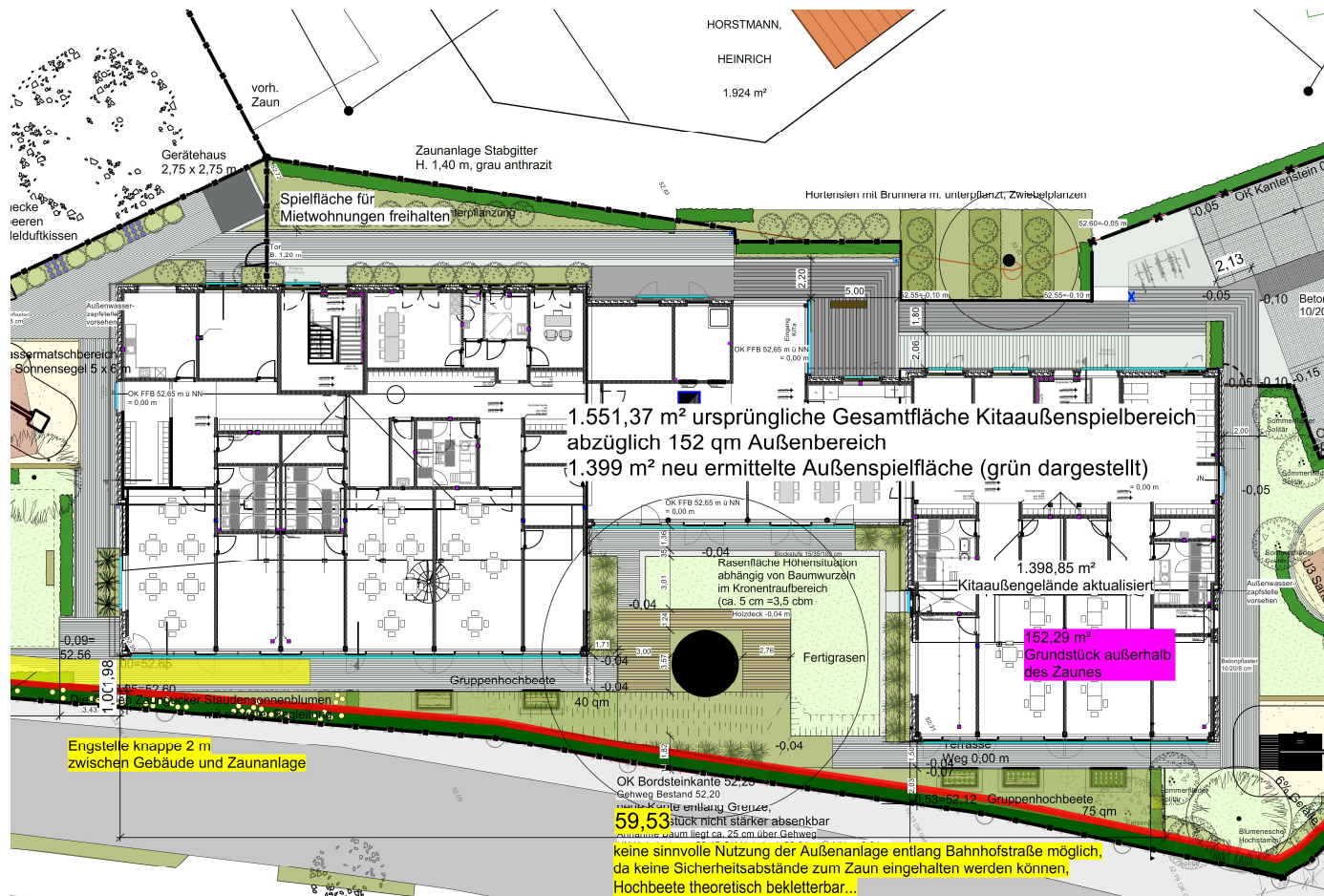
**Ausschnitt  
„Entwurf Außenanlagen – mittlerer Bereich“**

ARCHITEKTUR- UND SACHVERSTÄNDIGENBÜRO  
DIPL.-ING. HERMANN SCHAPMANN

GREVENER DAMM 2  
48346 OSTBEVERN  
TEL.: 02532/ 204  
FAX : 02532/7755







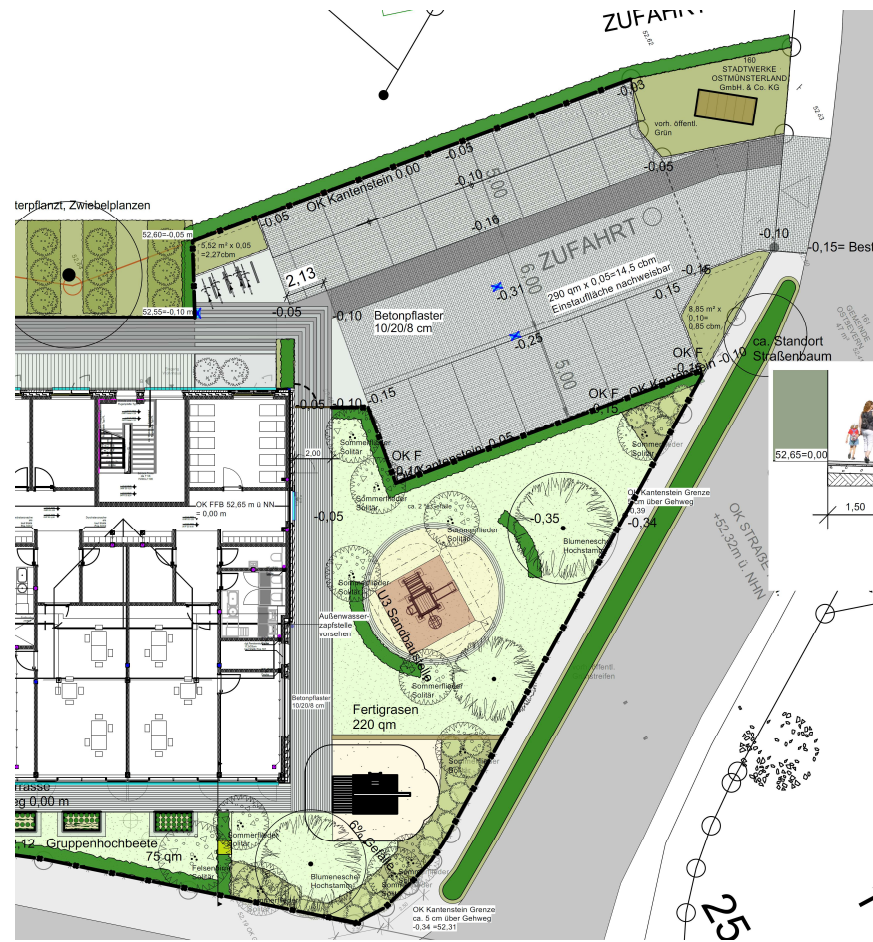
**Errichtung einer Kindertagesstätte mit 10 Wohneinheiten und Errichtung einer Nebenanlage**

**Ausschnitt „Entwurf Grenze gem. B-Plan – mittlerer Bereich“**

ARCHITEKTUR- UND SACHVERSTÄNDIGENBÜRO  
DIPL.-ING. HERMANN SCHAPMANN

GREVENER DAMM 2  
48346 OSTBEVERN  
TEL.: 02532/ 204  
FAX : 02532/7755





**Errichtung einer Kindertagesstätte  
mit 10 Wohneinheiten und Errichtung  
einer Nebenanlage**

**Ausschnitt  
„Entwurf Außenanlagen – rechter Bereich“**

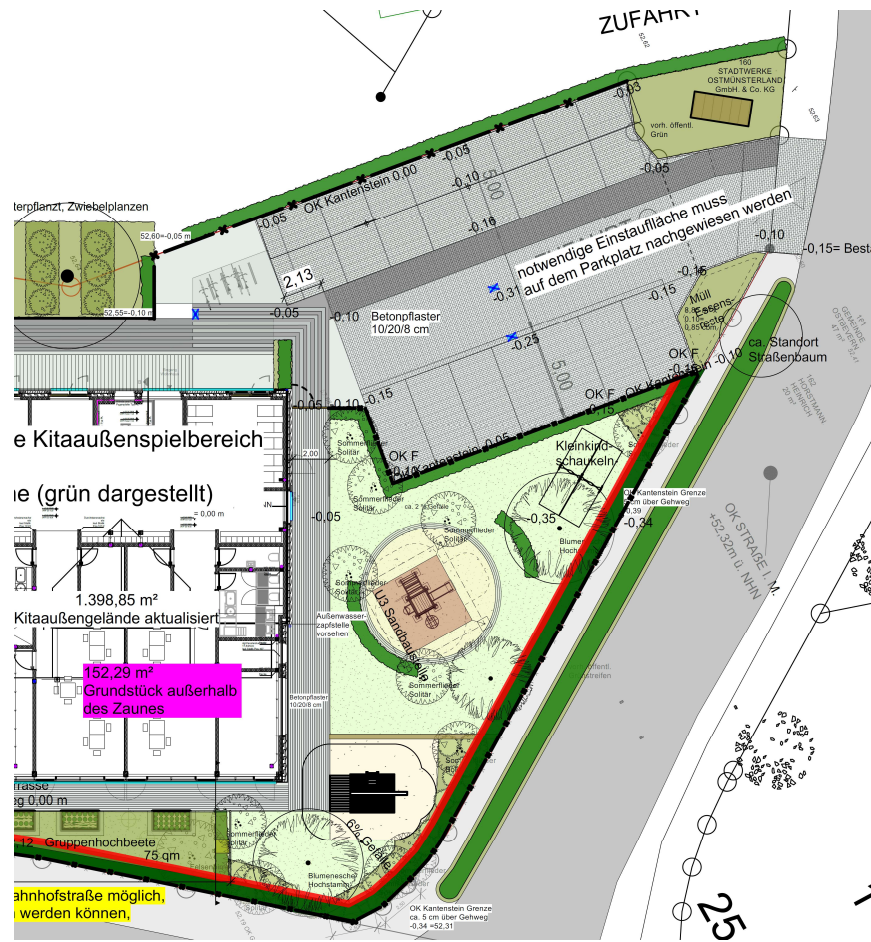
ARCHITEKTUR- UND SACHVERSTÄNDIGENBÜRO  
DIPL.-ING. HERMANN SCHAPMANN

GREVENER DAMM 2  
48346 OSTBEVERN  
TEL.: 02532/ 204  
FAX : 02532/7755



A 31380





**Errichtung einer Kindertagesstätte mit 10 Wohneinheiten und Errichtung einer Nebenanlage**

**Ausschnitt „Entwurf Grenze gem. B-Plan – rechter Bereich“**

ARCHITEKTUR- UND SACHVERSTÄNDIGENBÜRO  
DIPL.-ING. HERMANN SCHAPMANN

GREVENER DAMM 2  
48346 OSTBEVERN  
TEL.: 02532/ 204  
FAX : 02532/7755



A 31380



**Errichtung einer Kindertagesstätte  
mit 10 Wohneinheiten und Errichtung  
einer Nebenanlage**

**Impressionen 1  
„AWO Unterbezirk Ruhr-Lippe-Ems“**

ARCHITEKTUR- UND SACHVERSTÄNDIGENBÜRO  
DIPL.-ING. HERMANN SCHAPMANN

GREVENER DAMM 2  
48346 OSTBEVERN  
TEL.: 02532/ 204  
FAX : 02532/7755



A 31380





**Errichtung einer Kindertagesstätte  
mit 10 Wohneinheiten und Errichtung  
einer Nebenanlage**

**Impressionen 2  
„AWO Unterbezirk Ruhr-Lippe-Ems“**

ARCHITEKTUR- UND SACHVERSTÄNDIGENBÜRO  
DIPL.-ING. HERMANN SCHAPMANN

GREVENER DAMM 2  
48346 OSTBEVERN  
TEL.: 02532/ 204  
FAX : 02532/7755



A 31380

**Vielen Dank für Ihre Aufmerksamkeit!**

**Errichtung einer Kindertagesstätte  
mit 10 Wohneinheiten und Errichtung  
einer Nebenanlage**

ARCHITEKTUR- UND SACHVERSTÄNDIGENBÜRO  
DIPL.-ING. HERMANN SCHAPMANN

GREVENER DAMM 2  
48346 OSTBEVERN  
TEL.: 02532/ 204  
FAX : 02532/7755



A 31380