









Schulentwicklungsplanung

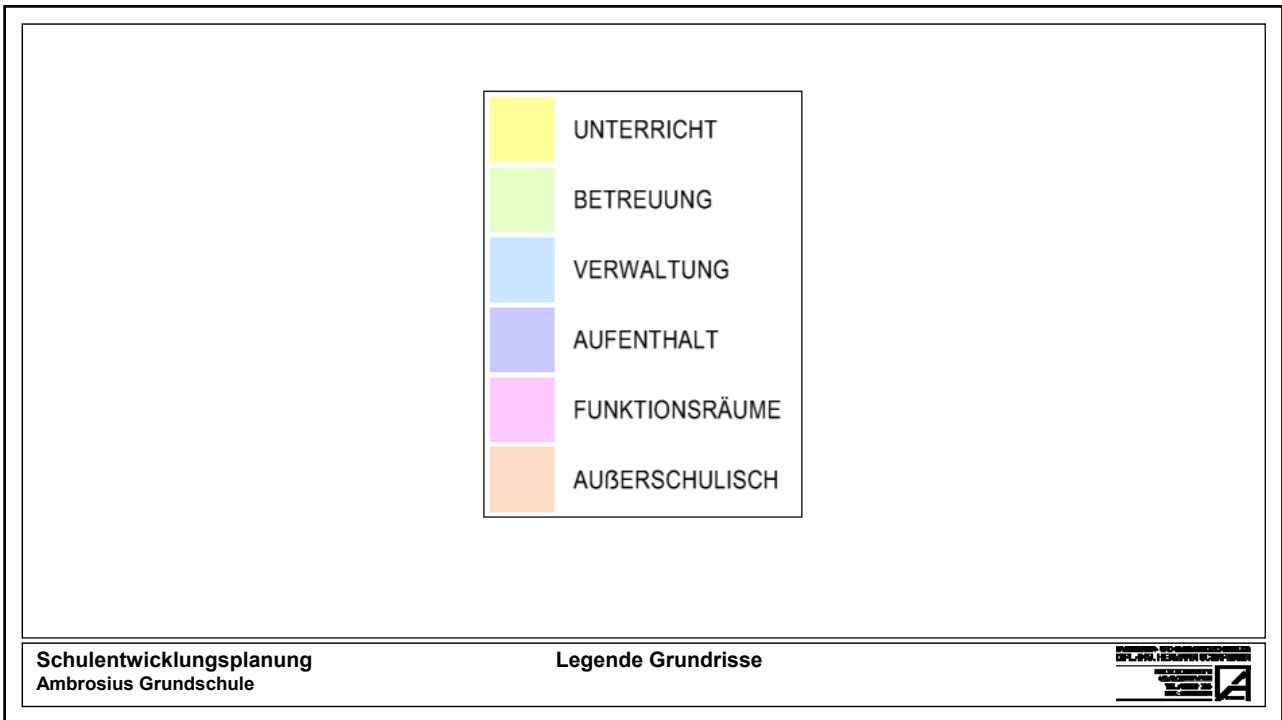
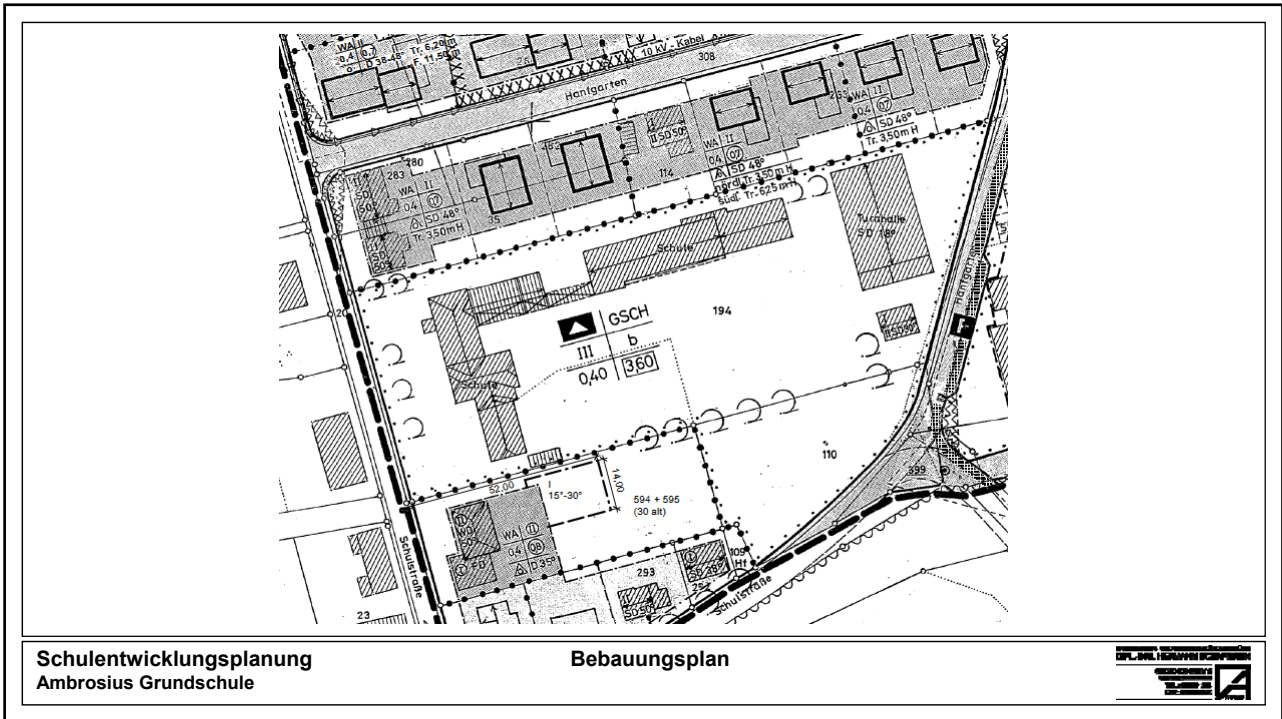


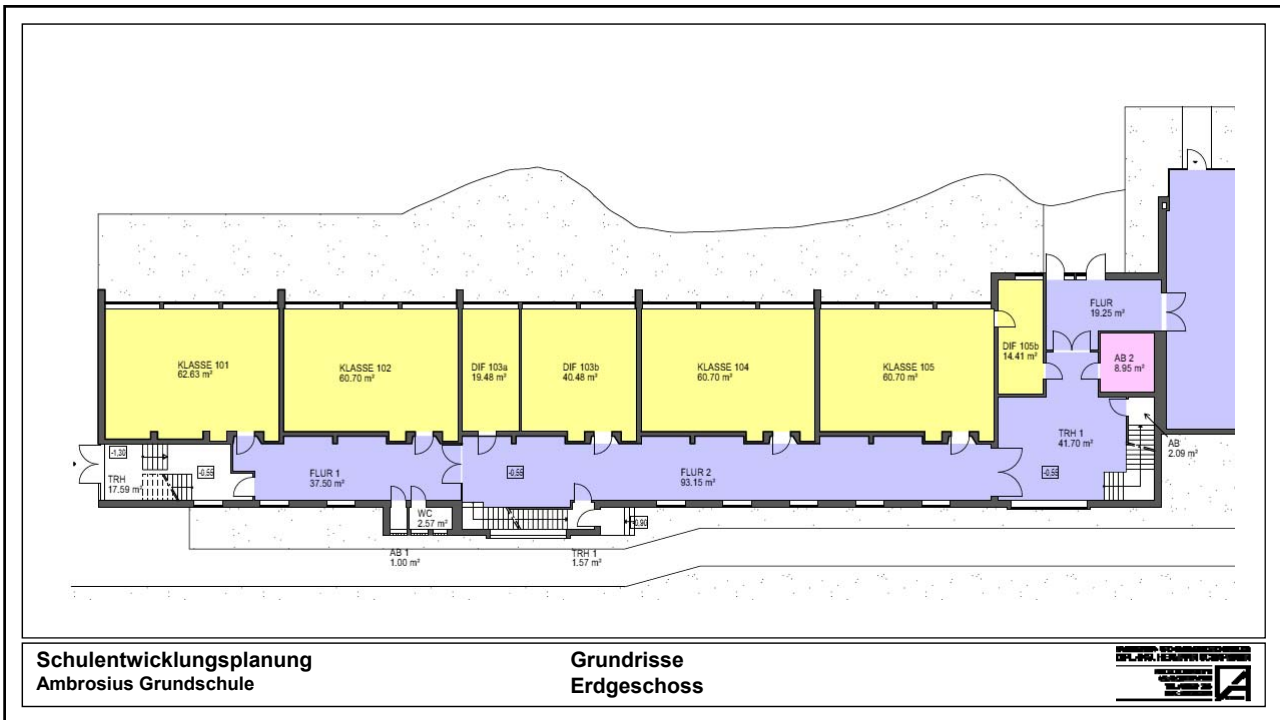
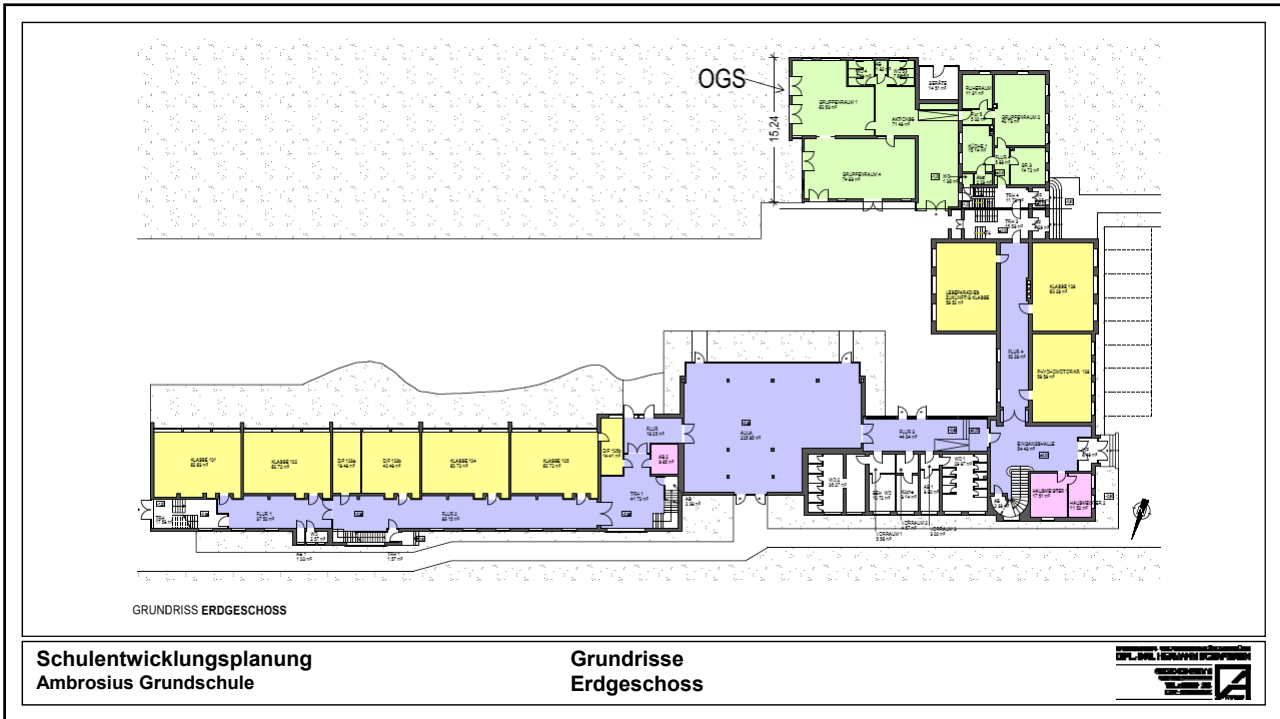
Variante	Ambrosius-Grundschule	Franz-von-Assisi-Grundschule
1	 4-zügig Zusatzbedarf OGS 🏠 8	 2-zügig Zusatzbedarf OGS 🏠 4
2	 3-zügig Raumüberhang deckt Zusatzbedarf OGS 🏠 6	 3-zügig +1 Zug +Zusatzbedarf OGS 🏠 6
3	 3-zügig Raumüberhang deckt Zusatzbedarf OGS 🏠 6	 3-zügig Neubau OGS 🏠 6

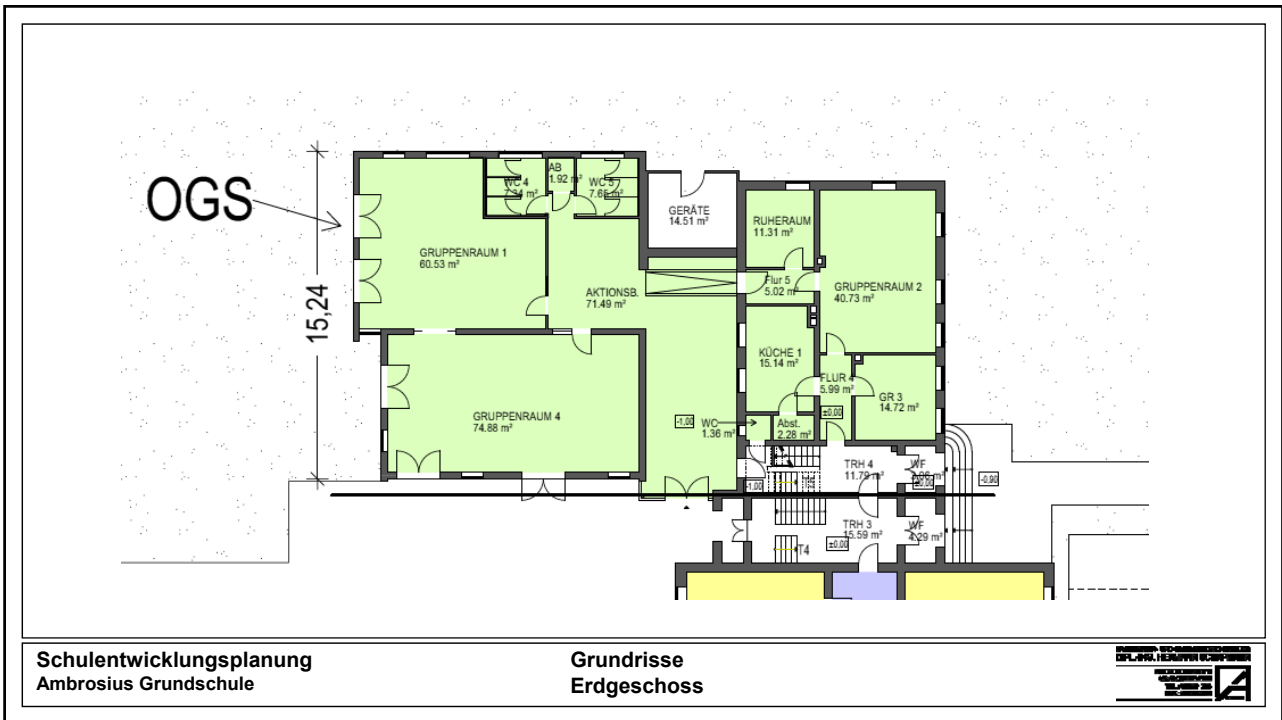
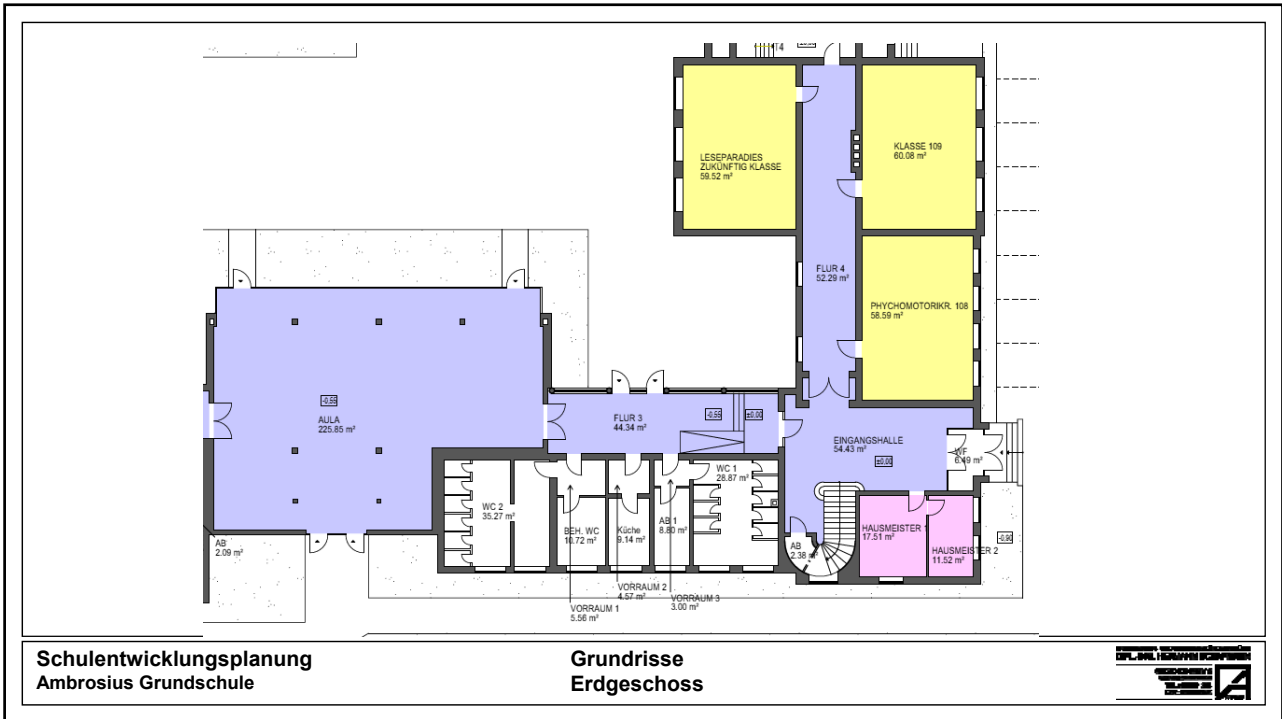
Schulentwicklungsplanung

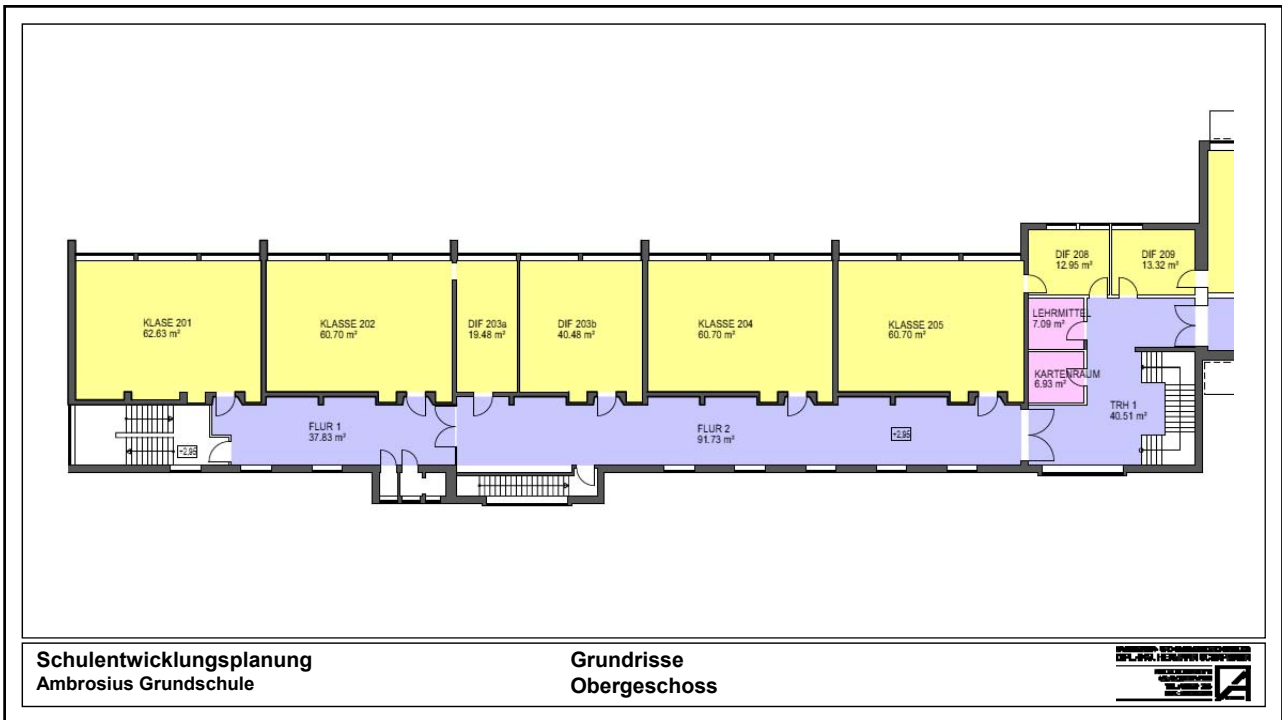
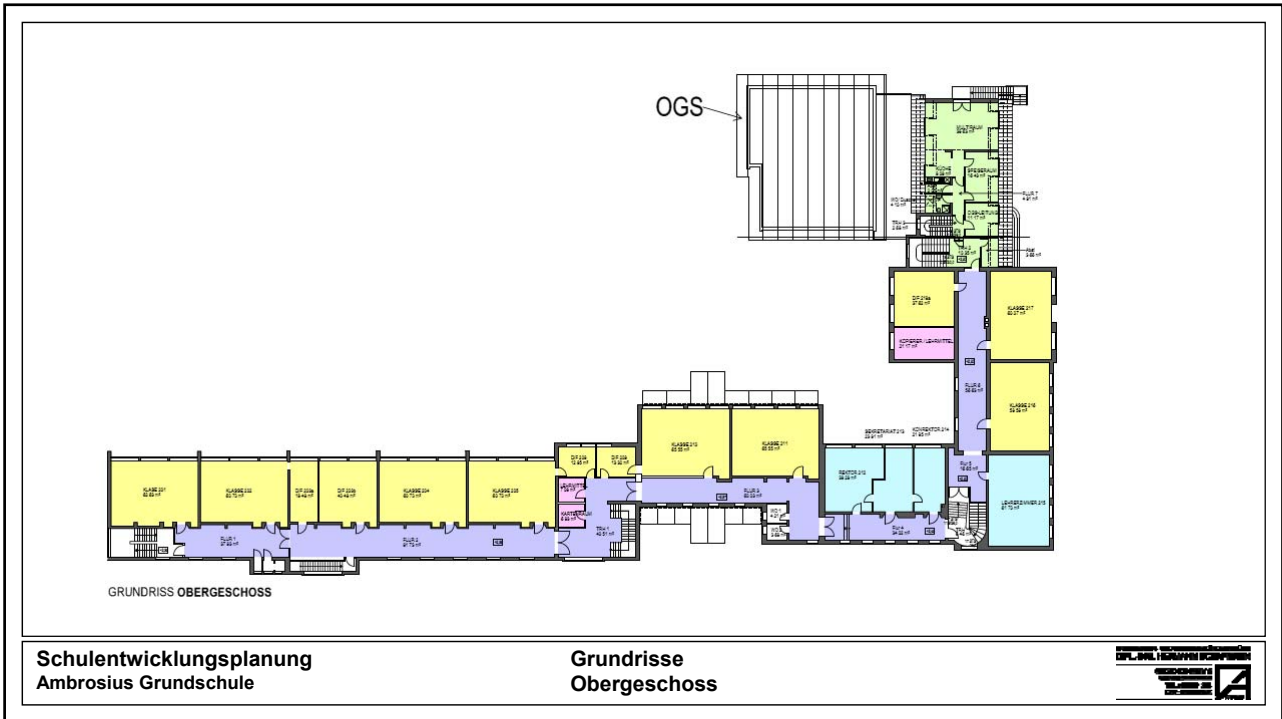
Variantenübersicht

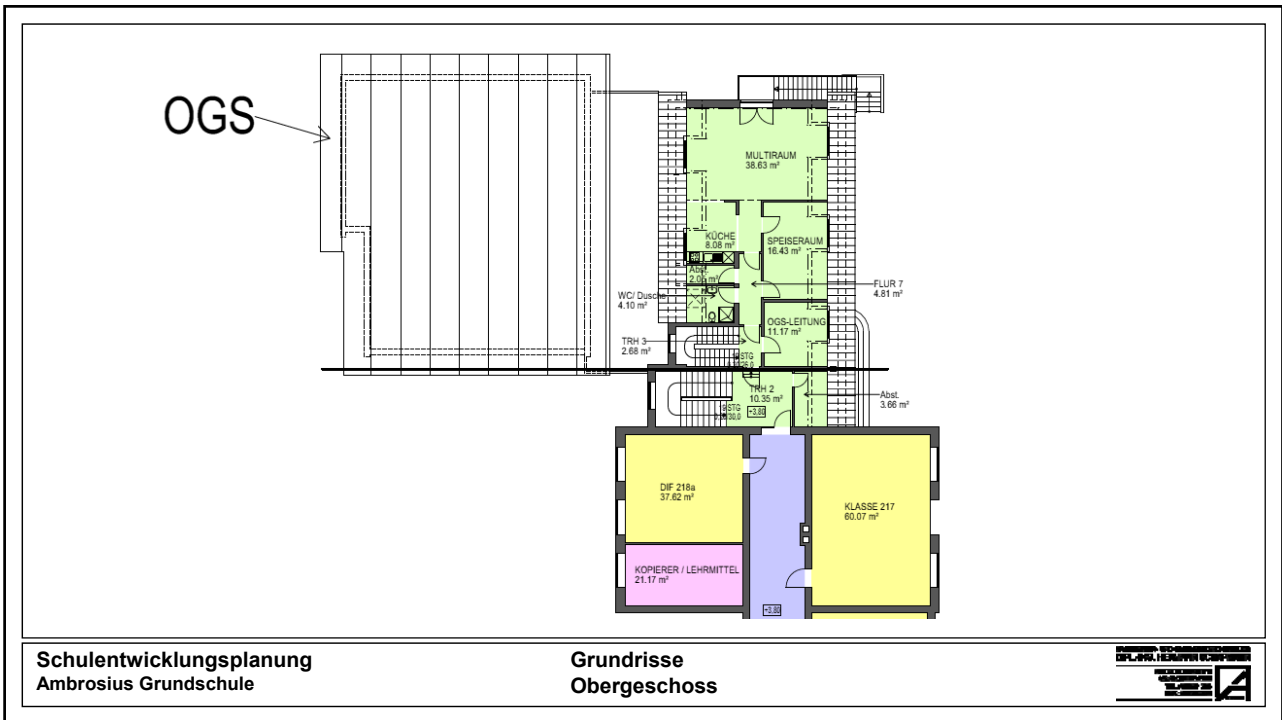
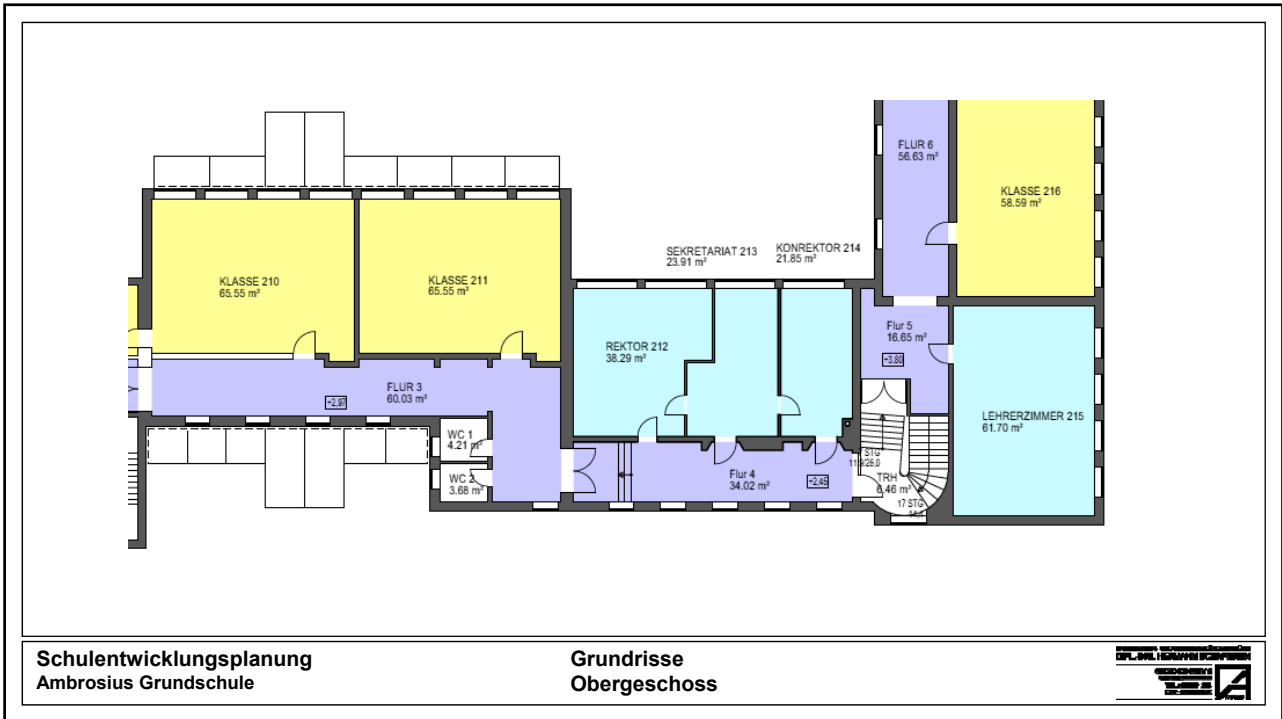


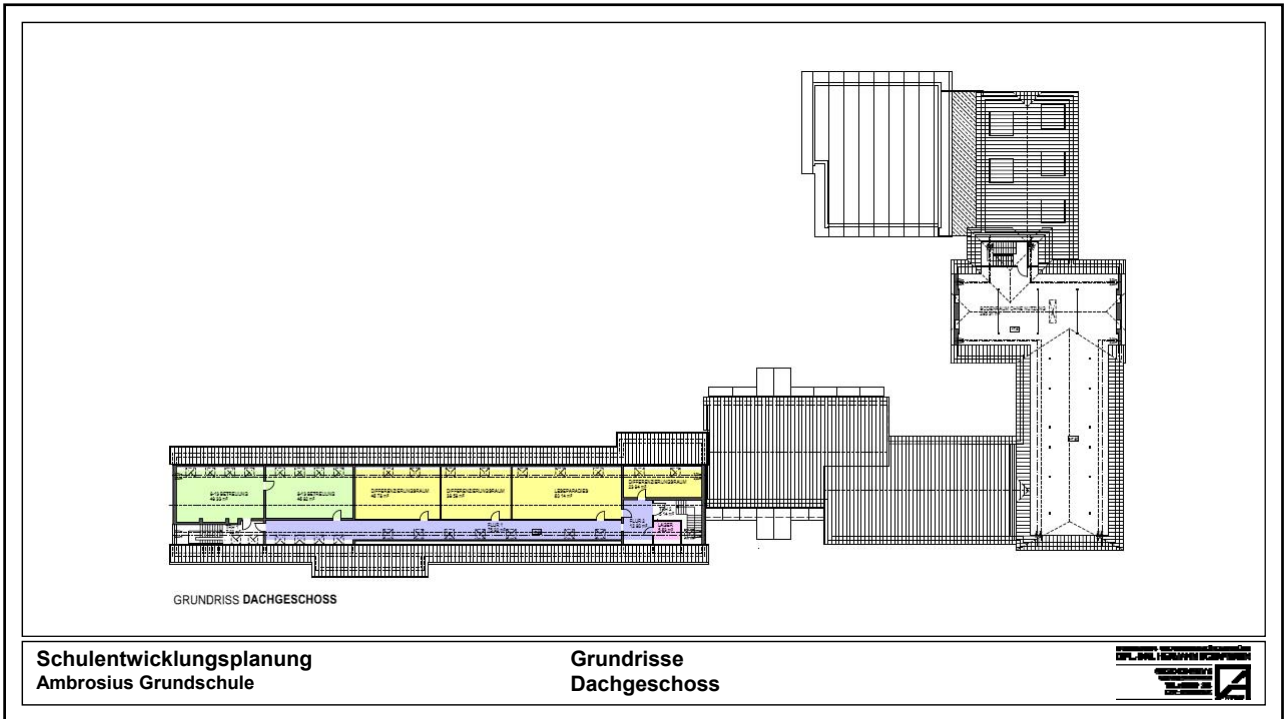






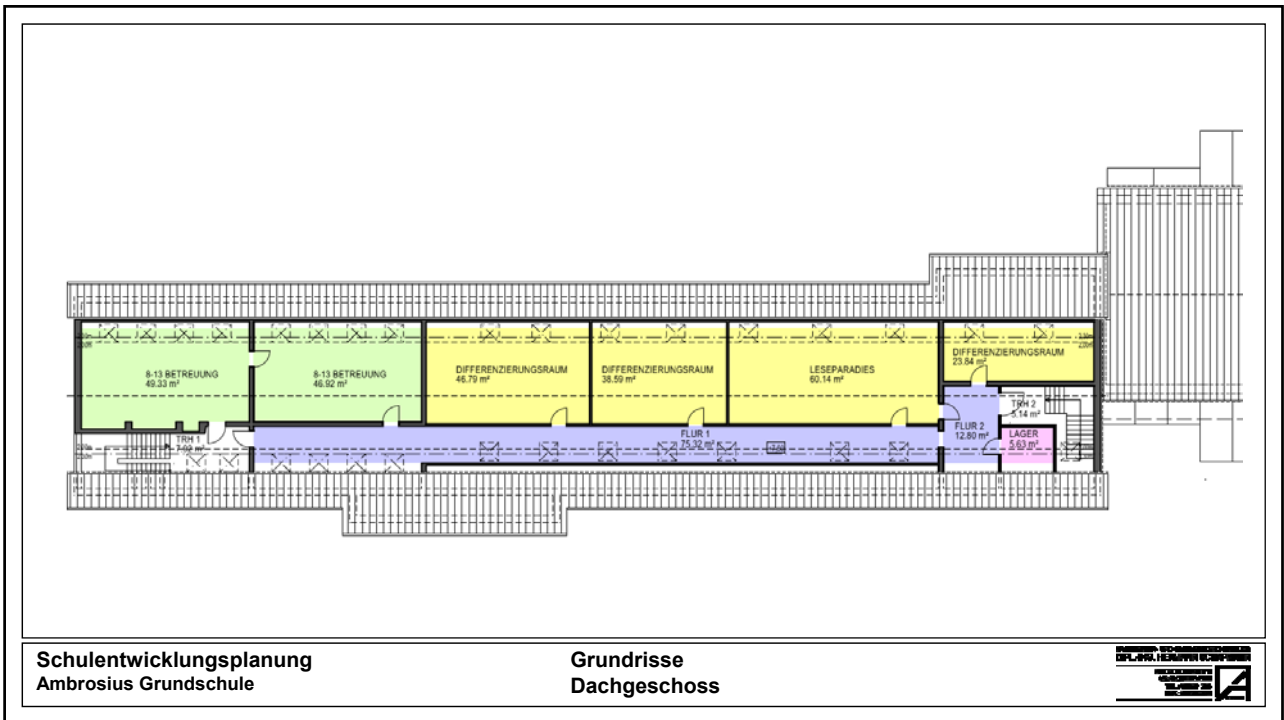






Schulentwicklungsplanung
Ambrosius Grundschule

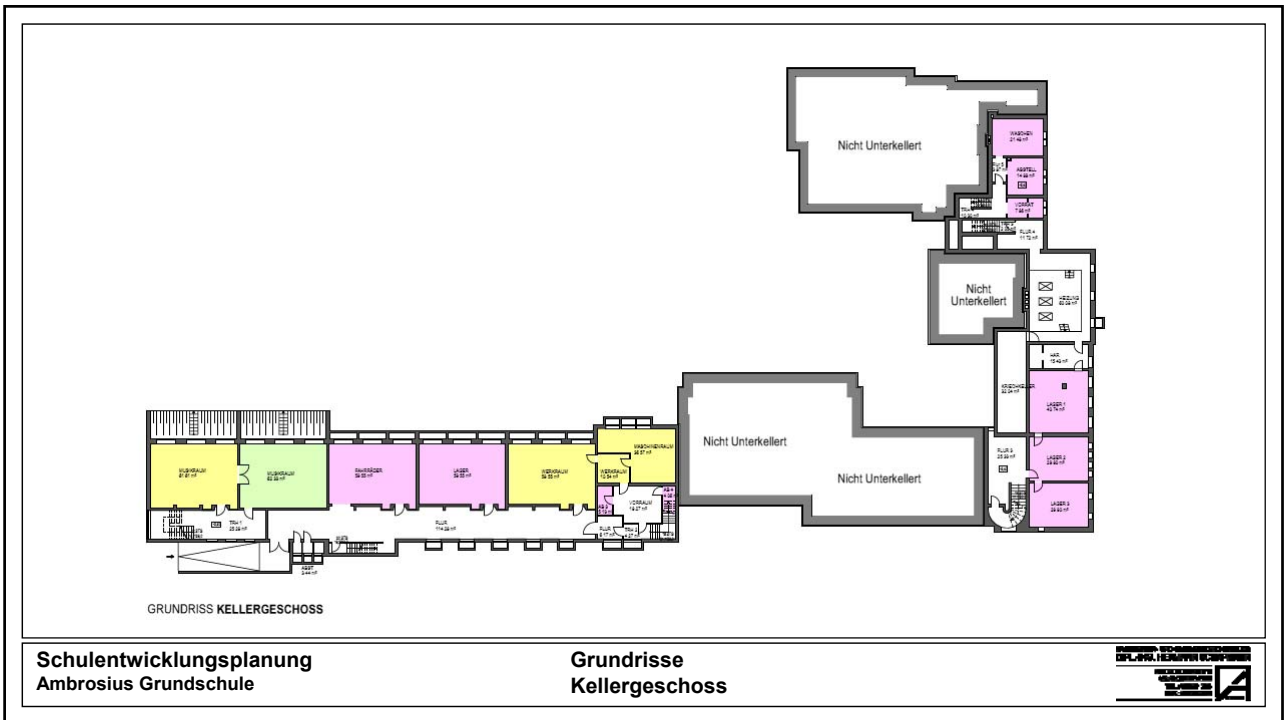
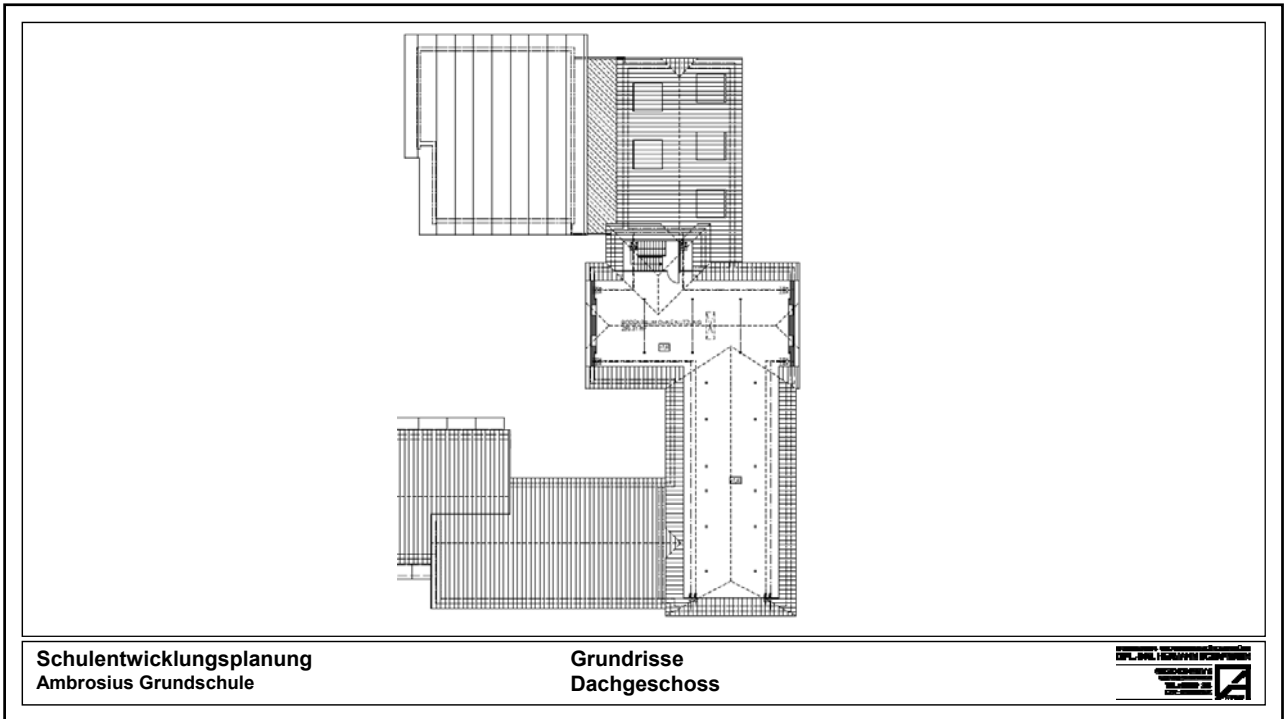
Grundrisse
Dachgeschoss

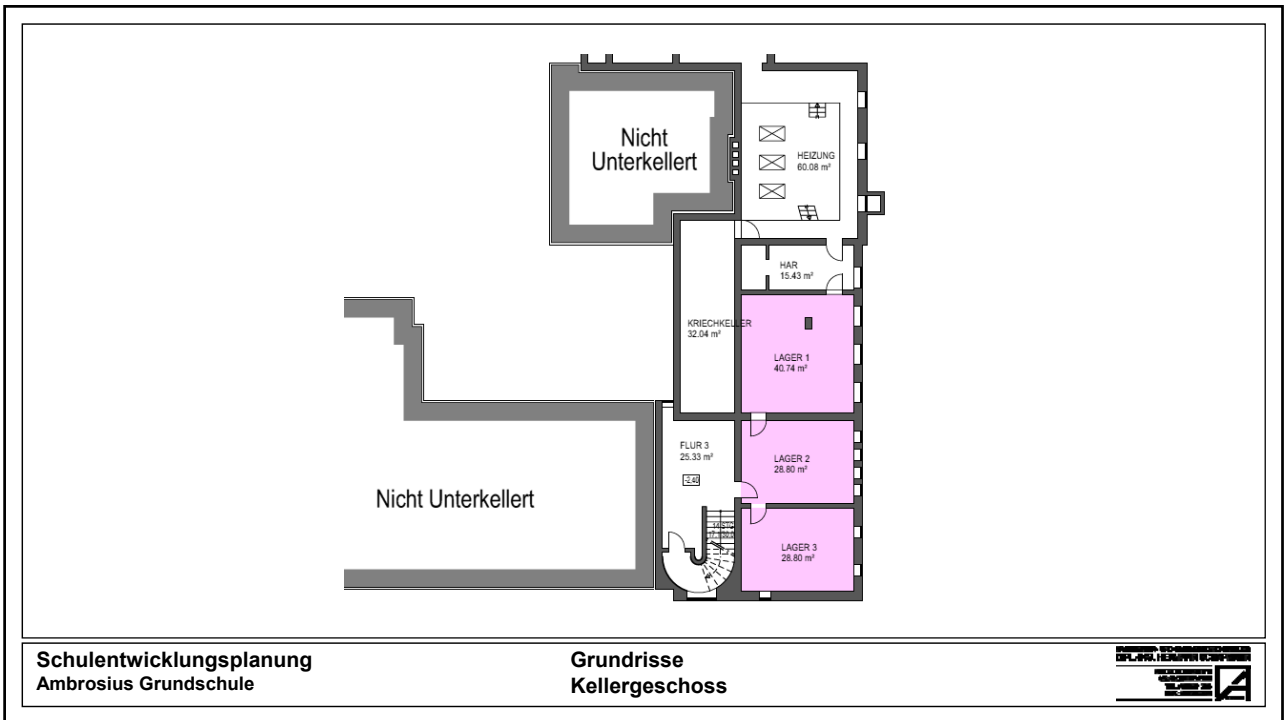
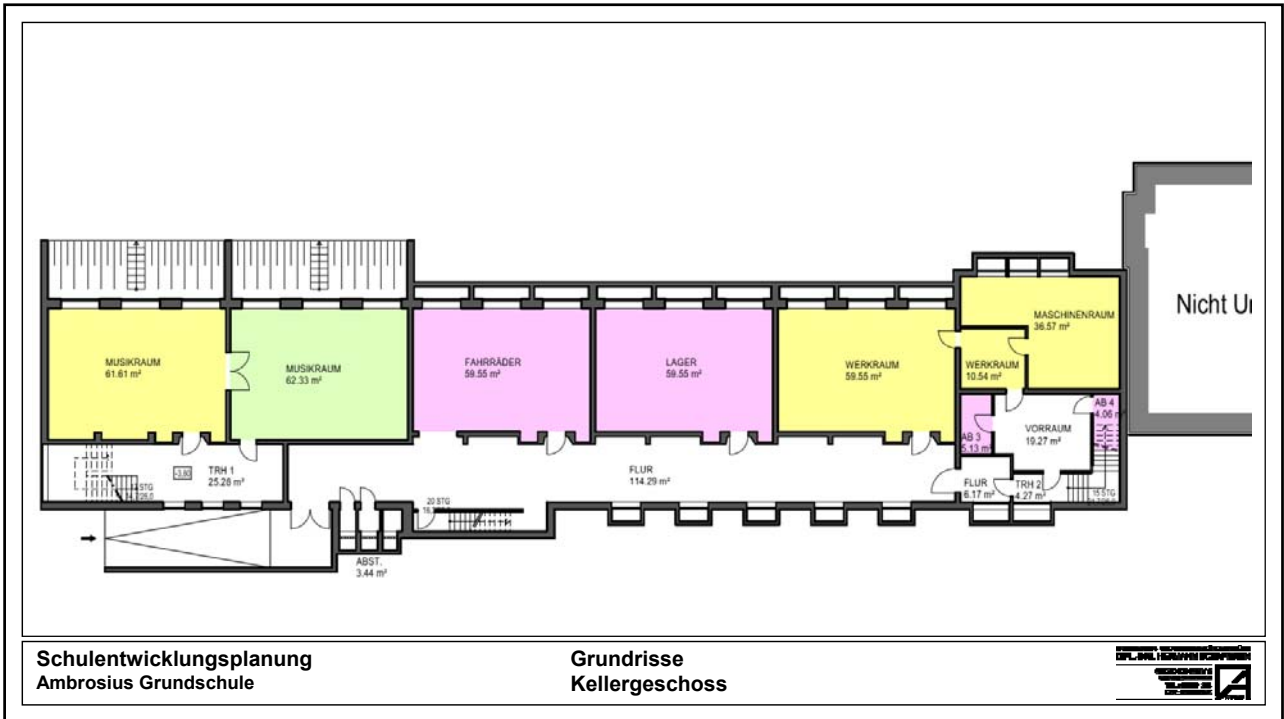


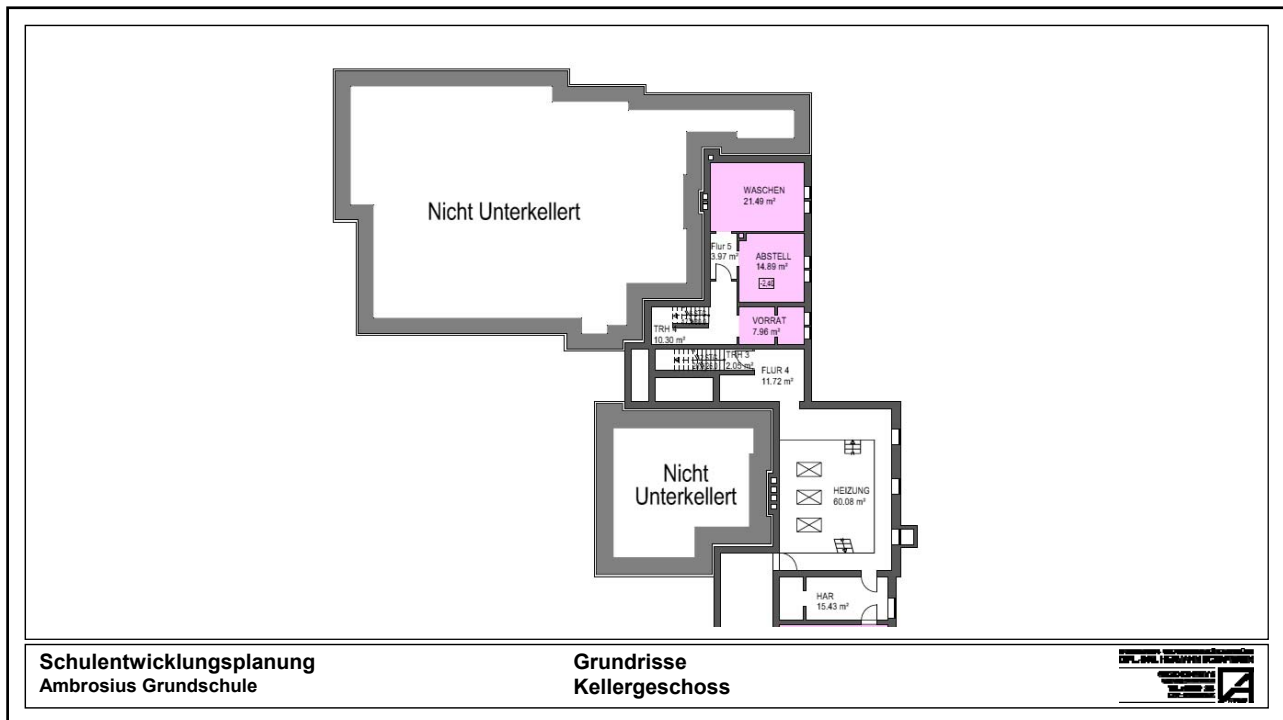
Schulentwicklungsplanung
Ambrosius Grundschule

Grundrisse
Dachgeschoss









Art	Hauptnutzung	Anzahl IST	Anzahl SOLL	qm < IST	qm < SOLL	Möglichkeiten im Bestand	Neubau / Wunsch der Schule
Unterricht	Klassenräume	12	12		60,0	✓ - 5 EG: 101, 102, 104, 105, 108 - 7 OG: 201, 202, 204, 205, 210, 211, 217	
	Mehrzweckr.	3	3		60,0	✓ - 3 KG: 001, 002, 003 - 1 DG: 305	
	Differenzierungsr. ¹ groß	3	3	40,0	30,0	✓ - 1 EG: 103b - 1 OG: 203b - 1 DG: 304	
	Differenzierungsr. ¹ klein	5	4,5	13,0 - 19,0	20,0	✓ - 2 EG: 103a, 115 - 3 OG: 203a, 208, 209	
	Bücherei / Selbstlernzentrum	1	1	50,0	45,0	✓ - 1 DG: 303	
	Aula / Veranstaltungsort	1	1	224,7	180	✓	
Betreuung	Gruppenräume OGS	4	3	18,4	60,0	✓ - weitere denkbare Räume EG: 109, 110 ins. Rd. 120 m²	
	Gruppenräume 8-1- Betreuung	2	1	50,9	-	✓ - von beiden Schulen genutzt, künftig jede Schule eigener Raum	
	Ruheraum	1	1	11,5	20,0	✓ - Mitnutzung Spielraum, Bücherei + ein Gruppenraum	
	Speiseraum	1	1	71,1	88,0 (97,0)	✓ - z.Z. essen in 3-4 Schichten + Mitnutzung 3 Gruppenräume	
	OGS-Leitung / Besprechung	1	1	12,2	-	✓	

**Schulentwicklungsplanung
Ambrosius Grundschule**

**Raumbilanz
3-zülig**

VERBUND-BAUWERKE
DIP.-ING. HELMUT KUPFERMANN
VERBUND-BAUWERKE
DIP.-ING. HELMUT KUPFERMANN

Verwaltung	Lehrerzimmer	1	1	62,1	-	✓	- (3 m ² /päd. Mitarbeiter*in) = 20 Mitarbeiter*innen	
	Lehrkräftearbeitsr.	1	1	57,0	40	✓	- 1 OG: 216 (ins. Rd. 70 qm)	
	Büro Schulleitung	1	1	39,5	-	✓		
	Büro stellv. Schulleitung	1	1	18,4	-	✓		
	Sekretariat	1	1	23,4	-	✓		
	Besprechungsraum ²	2	2	12,0 - 29,0	25,0	✓	- 1 EG: 107 (12 qm) - 1 DG: 306 (29 qm)	
	Büro Schulsozialarbeit	1	1	38	20,0	✓	- 1 OG: 218	
Funktionsr.	Sanitätsraum	1	1	-	-	✓		
	Kopierraum	1	1	20,9	-	✓		
	Lehrmittelraum	3	1	2,6	-	✓	- werden im Lehrerzimmer gelagert	
	Lageraum	9	1	1	-	✓		
	Serverraum	-	1	-	-	×	- z.Z. im Computerraum & Kopierraum	
außer-schul.	Hausmeister*in	2	1	12,3	16,0	✓	- ins. 30 m ²	
	Ensembleraum Musikschule	-	1	-	-	×		- separater Raum für die Musikschule
Sport	Sporthalle	1	-	-	-	✓	- Turnhalle, Beverhalle, Gruppenraum, Beverstadion & Hallen- und Freibad	

Schulentwicklungsplanung
Ambrosius Grundschule

Raumbilanz
3-zügig



Fazit:

Die Unterbringung einer dreizügigen Grundschule im Bestand der AGS ist möglich, begegnet jedoch folgenden Schwierigkeiten:

- Nutzung von 3 Mehrzweckräumen im KG, davon ein Werkraum ohne Tageslicht
- Nutzung der Räume im DG (Sommer: Hitze)
- keine zusätzlichen Kapazitäten für eine ggf. irgendwann erforderliche zusätzliche 4. Eingangsklasse
- einige Räume unterschreiten die im Raumprogramm festgelegten Mindestgrößen
- Erweiterung OGS mit nur 120 qm erscheint aufgrund Rechtsanspruch zu wenig

Vorschlag:

Auf dem Gelände der AGS sollte ein zusätzlicher Baukörper für die OGS-Nutzung errichtet werden. Zur (Mit-)Finanzierung werden Fördermittel erwartet.

Schulentwicklungsplanung
Ambrosius Grundschule

Fazit und Vorschlag
3-zügig



Art	Hauptnutzung	Anzahl IST	Anzahl SOLL	qm < IST	qm < SOLL	Möglichkeiten im Bestand	Neubau / Wunsch der Schule
Unterricht	Klassenräume	13	16		60,0	✓ - 5 EG: 101, 102, 104, 105, 108 - 7 OG: 201, 202, 204, 205, 210, 211, 217	
	Mehrzweckr.	4	4		60,0	✓ - 3 KG: 001, 002, 003 - 1 DG: 305	
	Differenzierungsgr. ¹ _{groß}	3	3	40,0	30,0	✓ - 1 EG: 103b - 1 OG: 203b - 1 DG: 304	
	Differenzierungsgr. ¹ _{klein}	5	4,5	13,0 - 19,0	20,0	✓ - 2 EG: 103a, 115 - 3 OG: 203a, 208, 209	
	Bücherei / Selbstlernzentrum	1	1	50,0	45,0	✓ - 1 DG: 303	
	Aula / Veranstaltungsort	1	1	224,7	180	✓	
Betreuung	Gruppenräume OGS	4	3	18,4	60,0	✓ - weitere denkbare Räume EG: 109, 110 ins. Rd. 120 m ²	
	Gruppenräume 8-1-Betreuung	2	1	50,9	-	✓ - von beiden Schulen genutzt, künftig jede Schule eigener Raum	
	Ruheraum	1	1	11,5	20,0	✓ - Mitnutzung Spielraum, Bücherei + ein Gruppenraum	
	Speiseraum	1	1	71,1	88,0 (97,0)	✓ - z.Z. essen in 3-4 Schichten + Mitnutzung 3 Gruppenräume	
	OGS-Leitung / Besprechung	1	1	12,2	-	✓	

Schulentwicklungsplanung
Ambrosius Grundschule

Raumbilanz
4-zügig

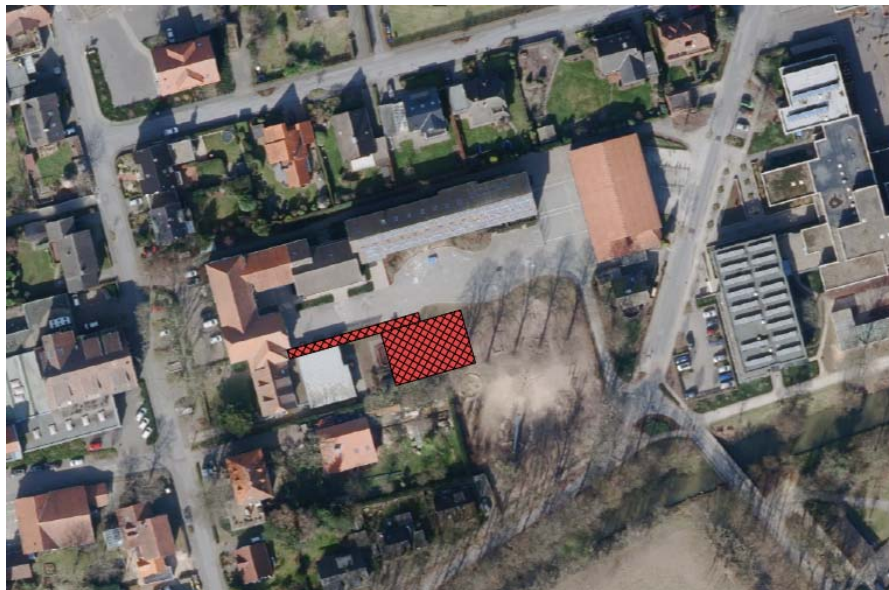


Verwaltung	Lehrerzimmer	1	1	62,1	-	✓ - (3 m ² /päd. Mitarbeiter*in) = 20 Mitarbeiter*innen	
	Lehrkräftearbeitsr.	1	1	57,0	40	✓ - 1 OG: 216 (ins. Rd. 70 qm)	
	Büro Schulleitung	1	1	39,5	-	✓	
	Büro stellv. Schulleitung	1	1	18,4	-	✓	
	Sekretariat	1	1	23,4	-	✓	
	Besprechungsraum ²	2	2	12,0 - 29,0	25,0	✓ - 1 EG: 107 (12 qm) - 1 DG: 306 (29 qm)	
	Büro Schulsozialarbeit	1	1	38	20,0	✓ - 1 OG: 218	
Funktionsr.	Sanitätsraum	1	1	-	-	✓	
	Kopierraum	1	1	20,9	-	✓	
	Lehrmittelraum	3	1	2,6	-	✓ - werden im Lehrerzimmer gelagert	
	Lageraum	9	1	1	-	✓	
	Serverraum	-	1	-	-	✗ - z.Z. im Computerraum & Kopierraum	
außer-schul.	Hausmeister*in	2	1	12,3	16,0	✓ - ins. 30 m ²	
	Ensembleaum Musikschule	-	1	-	-	✗	- separater Raum für die Musikschule
Sport	Sporthalle	1	-	-	-	✓ - Turnhalle, Beverhalle, Gruppenraum, Beverstadion & Hallen- und Freibad	

Schulentwicklungsplanung
Ambrosius Grundschule

Raumbilanz
4-zügig





Schulentwicklungsplanung
Ambrosius Grundschule

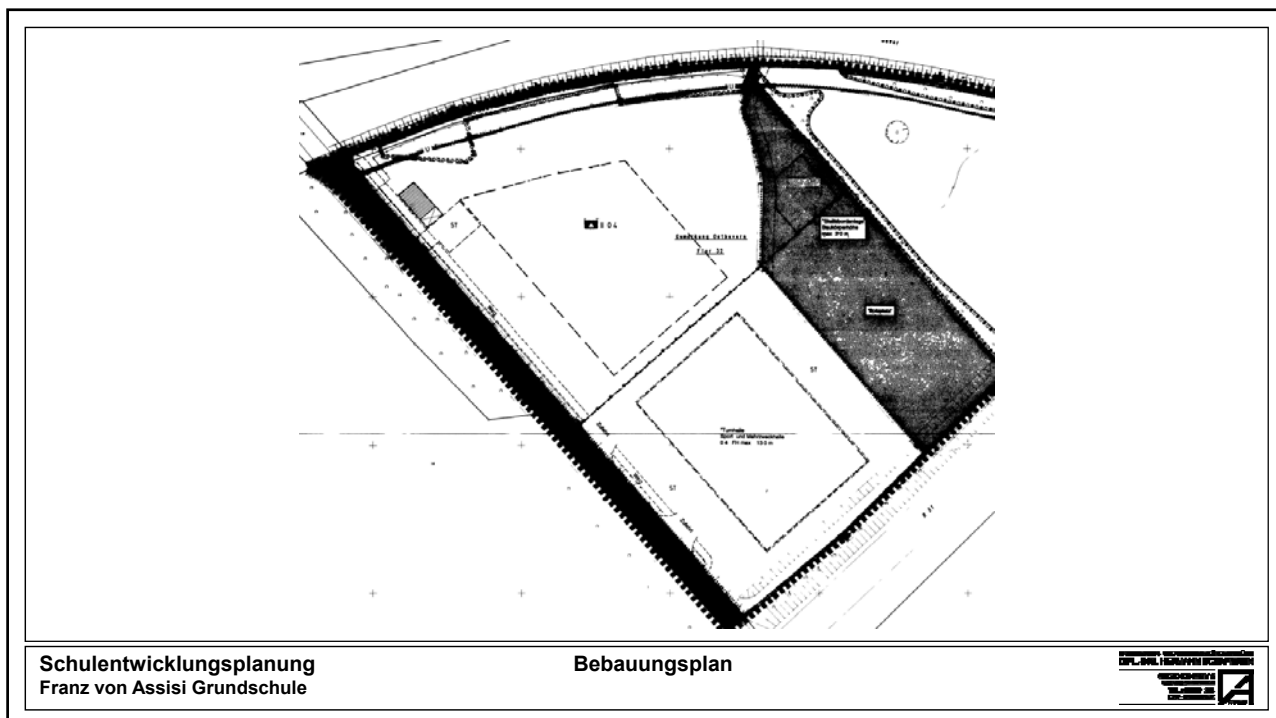
Variante 1



Schulentwicklungsplanung
Ambrosius Grundschule

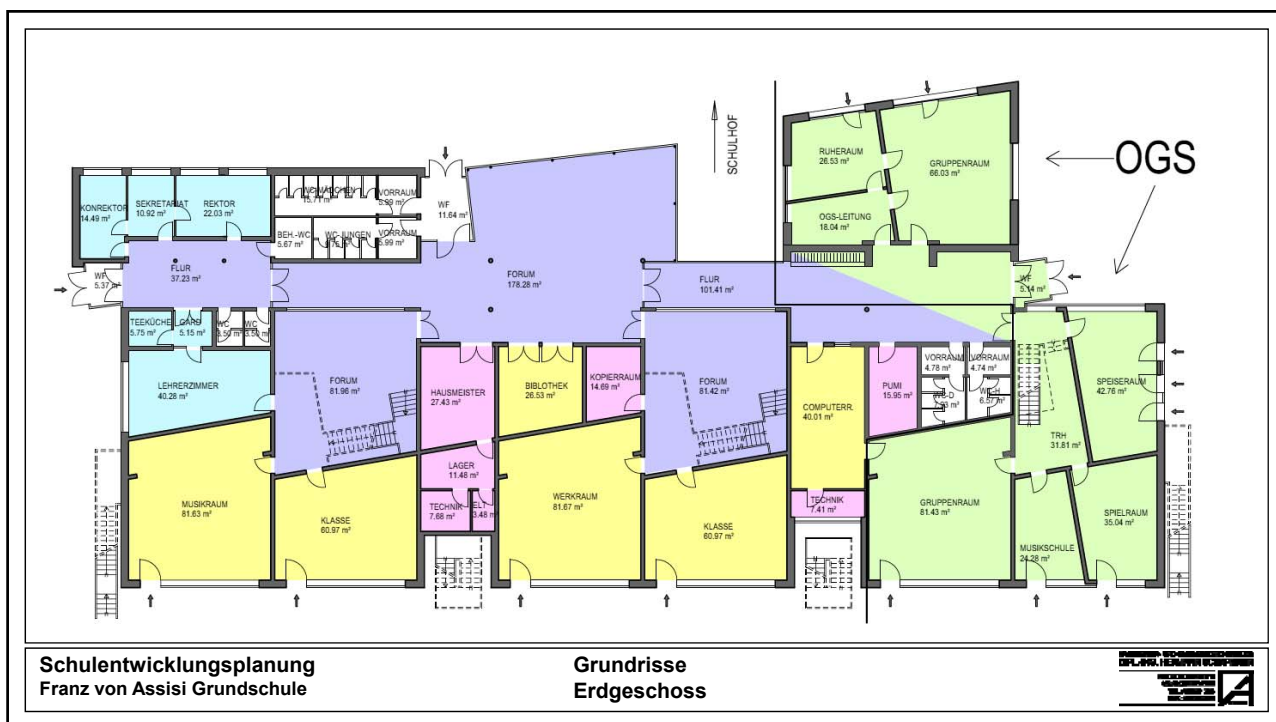
Variante 2





Schulentwicklungsplanung
Franz von Assisi Grundschule

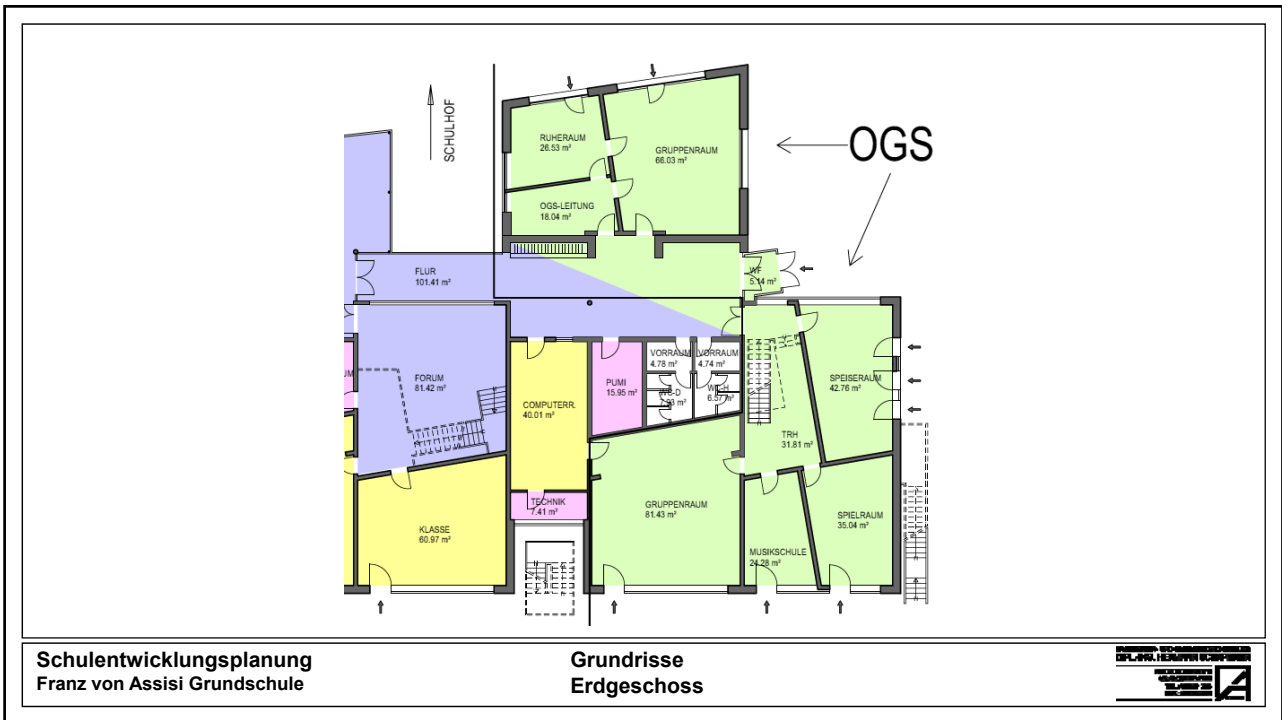
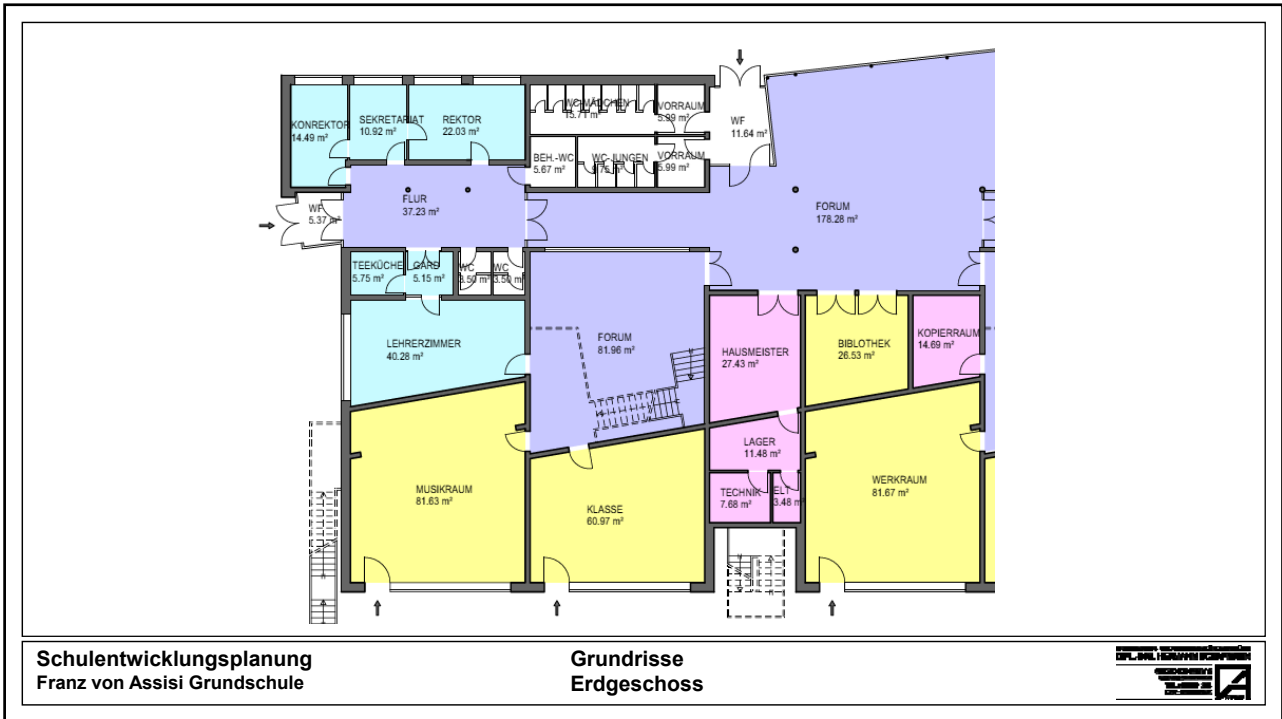
Bebauungsplan

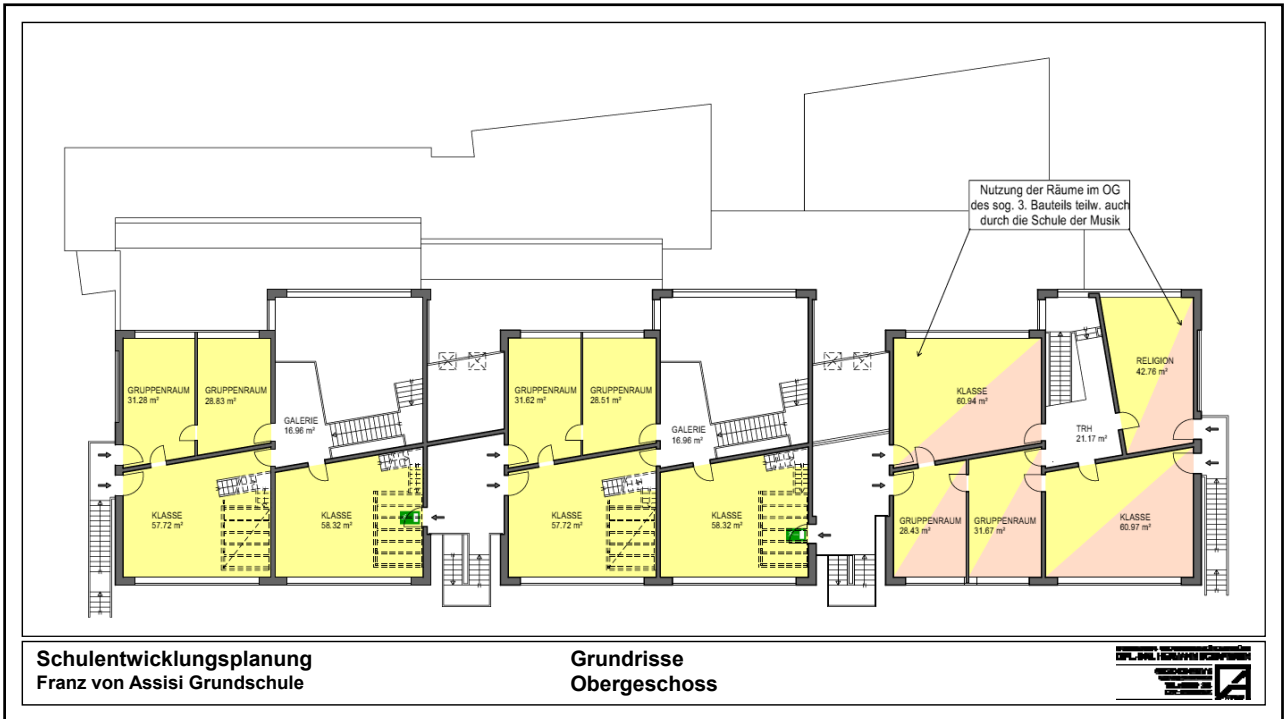


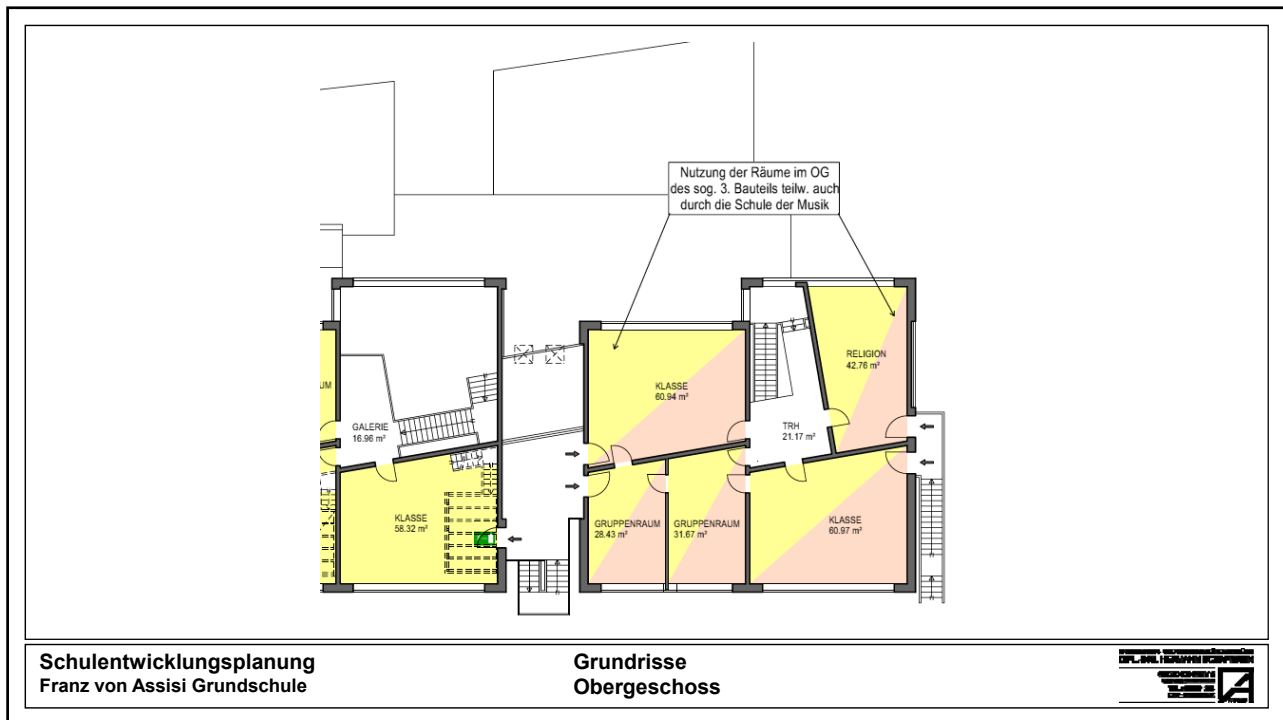
Schulentwicklungsplanung
Franz von Assisi Grundschule

Grundrisse
Erdgeschoss









Art	Hauptnutzung	Anzahl IST	Anzahl SOLL	qm < IST	qm < SOLL		Bilanz / Anmerkungen	Wunsch der Schule
Unterricht	Klassenräume	8	8	60,9	60,0	✓		
	Mehrzweckr.	4	2	40,0	60,0	✓		
	Differenzierungsr. ¹	6	2 3	28,3	30 20	✓	- multifunktionale Nutzung von Foren, Raum der Musikschule, OGS-Gruppenräume, Mehrzweckräume	- ein Raum für die individuelle Förderung / Gruppenarbeit + ein separaten Förderraum
	Bücherei / Selbstlernzentrum	1	1	26,5	45,0	×	- unterschreitet die Mindestgröße	- größere Schüler*innenbücherei
Betreuung	Aula / Veranstaltungsort	3	1	76,6 - 180,0	150,0	✓	- 3 Foren, das größte ca. 180 m ² ist zugleich Flur	
	Gruppenräume OGS	2	3 (4)	66,0	60,0	×	- Neubaugebiete an die Ambrosi -> Anzahl Gruppenr. ausreichend	
	Gruppenräume 8-1- Betreuung	-	1	-	-	×	- z. Z. Räuml. an der Ambrosi.	- eigene Räumlichkeiten für 8-1-Betreuung
	Ruheraum	1	1	27,1	20,0	✓		
	Speiseraum	-	1	42,8	69,0 (59,0)	×	- denkbar, Mittagessen zusätzlich in den Gruppenräumen	- räumlich abgetrennte Küche
	OGS-Leitung / Besprechung	1	1	18,3	-	✓		

Schulentwicklungsplanung Franz von Assisi Grundschule

Raumbilanz 2-zülig

DIPL.-ING. HELMUT KUPFER

Verwaltung	Lehrerzimmer	1	1	40,6	-	✓	- (3 m ² /päd. Mitarbeiter*in) 13 Mitarbeiter*innen	
	Lehrkräftearbeitsr.	-	1	-	40,0	×		- Lehrkräftearbeitsraum bzw. Lehrkräftearbeitsplätze
	Büro Schulleitung	1	1	22,0	-	✓		
	Büro stellv. Schulleitung	1	1	14,2	-	✓		
	Büro Sekretariat	1	1	10,9	-	✓		
	Büro Schulsozialarbeit	-	1	-	25,0	×		- Raum für Beratungsgespräche
Funktionsr.	Büro	-	1	-	20,0	×	- geteilt mit OGS-Leitung - OGS-Leiterin = Schulsozialarbeiterin	- Raum für die Schulsozialarbeiterin
	Sanitätsraum	-	1	-	-	×		- Krankenzimmer mit Liege
	Kopierraum	1	1	14,7	-	✓		- Kopierraum mit Fenster
	Lehrmittelraum	1	1	16,0	-	✓		- größerer Lehrmittelraum
	Lageraum	2	1	3,0	-	✓		- Fläche für das Archiv
	Serverraum	-	1	-	-	×		
Sport	Hausmeister*in	1	1	27,4	16,0	✓		
	Ensemble- und Musikschule	-	-	-	-	✓		- soll an der Ambrosius-Schule eingerichtet werden
	Sporthalle	-	-	-	-	✓	- Beverhalle, Gruppenraum, Beverstadion & Hallen- und Freibad	

Schulentwicklungsplanung
Franz von Assisi Grundschule

Raumbilanz
2-zügig



Fazit:

Die Unterbringung einer zweizügigen Grundschule im Bestand der FvAS ist seit Jahren erfolgt und wird praktiziert. Das Raumprogramm für den Bereich der Schule ist grundsätzlich erfüllt.

Umbaumaßnahmen sind nicht erforderlich.

Vorschlag:

Auf dem Gelände der FvAS sollte ein zusätzlicher Baukörper für die OGS-Nutzung und Acht-bis-Eins-Betreuung errichtet werden.

Zur (Mit-)Finanzierung werden Fördermittel erwartet.

Da der Wunsch der Musikschule nach eigenständigen Räumlichkeiten seit langem besteht, ist zu überlegen, ob auch hierfür Räume (in vertretbarem Umfang) geschaffen werden.

Schulentwicklungsplanung
Franz von Assisi Grundschule

Fazit und Vorschlag
2-zügig



Verwaltung	Lehrerzimmer	1	1	40,6	-	✓	- (3 m ² /päd. Mitarbeiter*in) 13 Mitarbeiter*innen	
	Lehrkräftearbeitsr.	2	1	70,0	40,0	✓	EG: Computerraum, Bücherrei	
	Büro Schulleitung	1	1	22,0	-	✓		
	Büro stellv. Schulleitung	1	1	14,2	-	✓		
	Sekretariat	1	1	10,9	-	✓		
	Besprechungsraum ²	-	1	21,0	25,0	✓	- EG: Trennung Küche in 2 Räume	
	Büro Schulsozialarbeit	1	1	18,0	20,0	×	- EG: Büro OGS	- eigener Raum für die Schulsozialarbeiterin
Funktionsr.	Sanitätsraum	-	1	-	-	×		- Krankenzimmer mit Liege
	Kopierraum	1	1	14,7	-	✓		- Kopierraum mit Fenster
	Lehrmittelraum	1	1	16,0	-	✓		- größerer Lehrmittelraum
	Lageraum	2	1	3,0	-	✓		- Fläche für das Archiv
	Serverraum	-	1	-	-	×		
	Hausmeister*in	1	1	27,4	16,0	✓		
außer-schul.	Ensembleaum Musikschule	-	-	-	-	✓		- soll an der Ambrosius-Schule eingerichtet werden
	Sporthalle	-	-	-	-	✓	- Beverhalle, Gruppenraum, Beverstadion & Hallen- und Freibad	

Schulentwicklungsplanung
Franz von Assisi Grundschule

Raumbilanz
3-zügig



Fazit:

Die Unterbringung einer dreizügigen Grundschule im Bestand der FvAS ist nicht ganz möglich. Zusätzlich werden 2 Unterrichtsräume und 1 Differenzierungsraum, also rd. 160 qm benötigt. Bei meinen Überlegungen habe ich versucht, so viel schulische Nutzung wie möglich und ggf. auch pädagogisch sinnvoll, in der bestehenden Schule unterzubringen. Hintergrund ist, dass es nach derzeitigem Stand für die Erweiterung von Schulen mit Unterrichtsräumen keine zusätzlichen Zuschüsse gibt, wohl aber für die Ganztagsbetreuung.

Umbaumaßnahmen sind nur sehr geringfügig erforderlich und versetzen den Baukörper wieder in den Zustand, wie er bei Erstbezug an diesen beiden Stellen war.

Vorschlag:

Auf dem Gelände der FvAS sollte ein zusätzlicher Baukörper für die OGS-Nutzung und Acht-bis-Eins-Betreuung errichtet werden.

Zur (Mit-)Finanzierung werden Fördermittel erwartet.

Da der Wunsch der Musikschule nach eigenständigen Räumlichkeiten seit langem besteht, ist zu überlegen, ob auch hierfür Räume (in vertretbarem Umfang) geschaffen werden.

Schulentwicklungsplanung
Franz von Assisi Grundschule

Fazit und Vorschlag
3-zügig



Baukosten Franz-von-Assisi 3-zügig					
	61%	100%	rd.	Preis je qm	Bruttokosten 300/400
Umbau					120.000,00 €
Bedarf	160 qm	262,30	262 qm	3.273,03 €	857.533,86 €
OGS	240 qm	393,44	390 qm	3.273,03 €	1.276.481,70 €
					2.254.015,56 €

Grundstück	100				30.000,00 €
Herrichten	200				- €
Bauwerk	300				1.803.212,45 €
Technik	400				450.803,11 €
Außenanlagen	500				70.000,00 €
Einrichtung	600				
Nebenkosten	700	18%	2.324.015,56 €		418.322,80 €
					2.772.338,36 €

Zuschlag für Wärmeschutz KFW 40	15% von	2.254.015,56 €		338.102,33 €
Zuschlag für "Nachhaltiges Gebäude"	15% von	2.254.015,56 €		338.102,33 €
		Summe		3.448.543,03 €
Inflationsausgleich:	1 Jahr	7%	3.448.543,03 €	3.689.941,04 €

Schulentwicklungsplanung
Franz von Assisi Grundschule

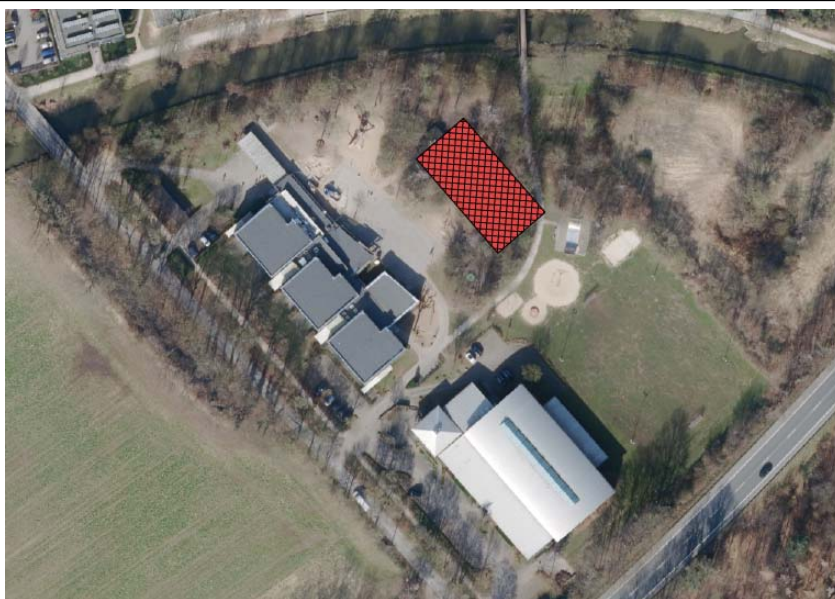
Kosten
3-zügig



Schulentwicklungsplanung
Franz von Assisi Grundschule

Variante 1





Schulentwicklungsplanung
Franz von Assisi Grundschule

Variante 2



Schulentwicklungsplanung
Franz von Assisi Grundschule

Variante 3



Objektdaten Neubau

Kosten abgerechneter Bauwerke

BKI Kostenplanung


N19



Schulentwicklungsplanung
Neue Schule


Neubau
Kosten






Schulentwicklungsplanung
Neue Schule

Übersicht
Grundstücksgrößen




4100-0223
Grundschole
(8 Klassen)
(224 Scholere)
Sporthallo


Objektübersicht




674 €/m³



3.273 €/m²




4.978 €/m²



60.291 €/NE
NE: Scholere

Objekt:
Kornwetter 1. Ebene DIN 276
Bau: 2018/19
BGF: 4.126 m²
BSP: 2.713 m²
Bauzeit: 65 Wochen
Raumzahl: 2020
Standard: über Durchschnitt
Bundesland: Nordrhein-
Westfalen
Architekt: EWS Architekten GmbH
+ Partner
Ostenstraße 6
33112 Lübbecke
Bauherr: Gemeinde Köttinghausen
Hoystraße 2
33298 Köttinghausen




© K&F Baufoto Photography


T05
© 2021 Baukostenführerhandbuecher.com
Rechnungsbild 4. Quartal 2022, Köttinghausen, NRW, 179.000 €

Schulentwicklungsplanung
Neue Schule


Neubau
Kosten



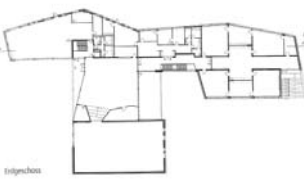
Entwürfe




Ansicht Nord



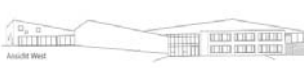
Ansicht Süd



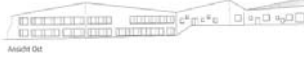
Grundriss



Schnitt A-A



Ansicht West




Ansicht Ost

4100-0223
Grundschole
(8 Klassen)
(224 Scholere)
Sporthallo

© 2021 Baukostenführerhandbuecher.com
Rechnungsbild 4. Quartal 2022, Köttinghausen, NRW, 179.000 €
157

Schulentwicklungsplanung
Neue Schule

Neubau
Kosten



Kostenkennwerte für die Kostengruppen der 1. Ebene DIN 276

KG	Kostengruppe (1. Ebene)	Einheit	Kosten €	CEinheit	CEm-BGF	CEm-DSE	% 300+400
100	Grundriss	m²/GF	—	—	—	—	—
200	Wartungsmassnahmen	m²/GF	—	—	—	—	—
300	Raum- + Raumstrukturanlagen	m²/BGF	10.854,182	2.630,54	1.675,54	147,49	80,4
400	Raum- + Technische Anlagen	m²/BGF	2.651,047	642,49	642,49	112,26	19,6
1000	Bauwerk 300+400	m²/BGF	13.505,229	3.273,03	2.318,03	673,75	100,0
500	Außenanlagen und Grünfläche	m²/GF	934,307	126,43	226,43	46,61	6,9
600	Ausrüstung und Futtermittel	m²/GF	—	—	—	—	—
700	Raumfortsätze	m²/BGF	—	—	—	—	—
800	Festsetzung	m²/BGF	—	—	—	—	—

KG	Kostengruppe	Menge Einheit	Kosten €	CEinheit	%
300	Bauwerk - Baukonstruktionen	4.132,22 m²/GF	10.854,182	2.630,54	80,4
400	Bauwerk - Technische Anlagen	4.132,22 m²/BGF	2.651,047	642,49	19,6
500	Außenanlagen und Freiflächen	7.380,00 m²/GF	934,307	126,43	6,9

© BSI Bauteilkostenkennwerte Kennstand: 4. Quartal 2022, Bauteilbereich, Maß: 199, Werte: 191

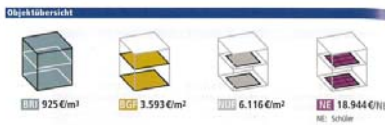
4100-0224
Grundschule
(8 Klassen)
(274 Schüler)
Sporthalle

Schulentwicklungsplanung
Neue Schule

Neubau
Kosten



4100-0224
Schule
(8 Klassen)
(180 Schüler)



Objekt:
Kategorie: 1. Ebene DIN 276
BIB: 3.025
BGF: Netto
NBF: 558m
Bauzeit: 35 Wochen
Raumnr.: 2020
Standard: Durchschritt
Bundesland: Niedersachsen
Kreis: Hannover, Region

Architekt*in:
MOJAK architekten BDA
Hauptmannweg 5
30167 Hannover



Schulentwicklungsplanung
Neue Schule

Neubau
Kosten



4100-0224
Schule
(6 Klassen)
(180 Schüler)

Schulentwicklungsplanung
Neue Schule

Neubau
Kosten

4100-0224
Schule
(6 Klassen)
(180 Schüler)

Kostenkennwerte für die Kostengruppen der 1. Ebene DIN 276					
KG	Kostengruppe (1. Ebene)	Einheit	Kosten €	CEinheit	Cm²/BGF
100	Grundstück	m²/G	—	—	—
200	Vorbauende Maßnahmen	m²/G	—	—	—
300	Bauwerk - Baukonstruktionen	m²/BGF	2.621.576	2.773,00	714,13
400	Bauwerk - Technische Anlagen	m²/BGF	778.320	820,15	231,23
Bauwerk 300+400			3.409.897	3.593,15	945,35
500	Außenanlagen und Freiflächen	m²/G	—	—	—
600	Ausstattung und Einrichte	m²/BGF	—	—	—
700	Baueinlagen	m²/BGF	—	—	—
800	Finanzierung	m²/BGF	—	—	—

KG Kostengruppe			
KG	Kostengruppe	Menge Einheit	Kosten € CEinheit
3+4	Bauwerk		190,0
300	Bauwerk - Baukonstruktionen	340,00 m²/BGF	2.621.576
Baugrubensicherung, Stb Fundamente, Stb Bodenplatte, KUNY, Linien, Bodenbelag, Abdichtung, Perimeterdämmung, Hochwasserwände, Hoffenster, Dachaufverglasung, stlle. Schallschutzverglasung, stlle. Sonnenschutzverglasung, Wärmedämmung, Fanzarnenfassade, Gipsfaserbekleidung, Holzbohlenwände, stlle. schräge Betondeckendeckung, Wurzelpflanz, WC Trennwände, Holzbohlendecke mit aufliegendem Bettenspeck, Stb-Treppen, Eisen, Linoleum, Bodenfliesen, abgehängte Decken aus Holzwerkstofftafeln, Treppengeländer, Holzbalkendeckel mit aufliegendem Bettenspeck, Stkierung, Abdichtung, Antke, extensive Dachbegrünung, aufliegende Entwässerung, abgehängte Decken aus Holzwerkstofftafeln			
400	Bauwerk - Technische Anlagen	940,00 m²/BGF	778.320
Anschluss an Net- und Entsorgungslösungen des Bestandsgebäudes, Gebäudeklimatisierung, Kuhl- und Warmwasserleitungen, Sanitärkette, Anschluss an Fernwärmeversorgungsanlage des Bestandsgebäudes, Planarheizkörper, kontrollierte dezentrale He- und Entlüftungslagen mit Wärmerückgewinnung, Ablichtanlage, Anschluss an 0 Versorgungslösungen des Bestandsgebäudes, Elektrifizierung, Beleuchtung, Sicherheitsleuchten, Brandschutzanlage, elektroakustische Anlagen, Rauchweiser			

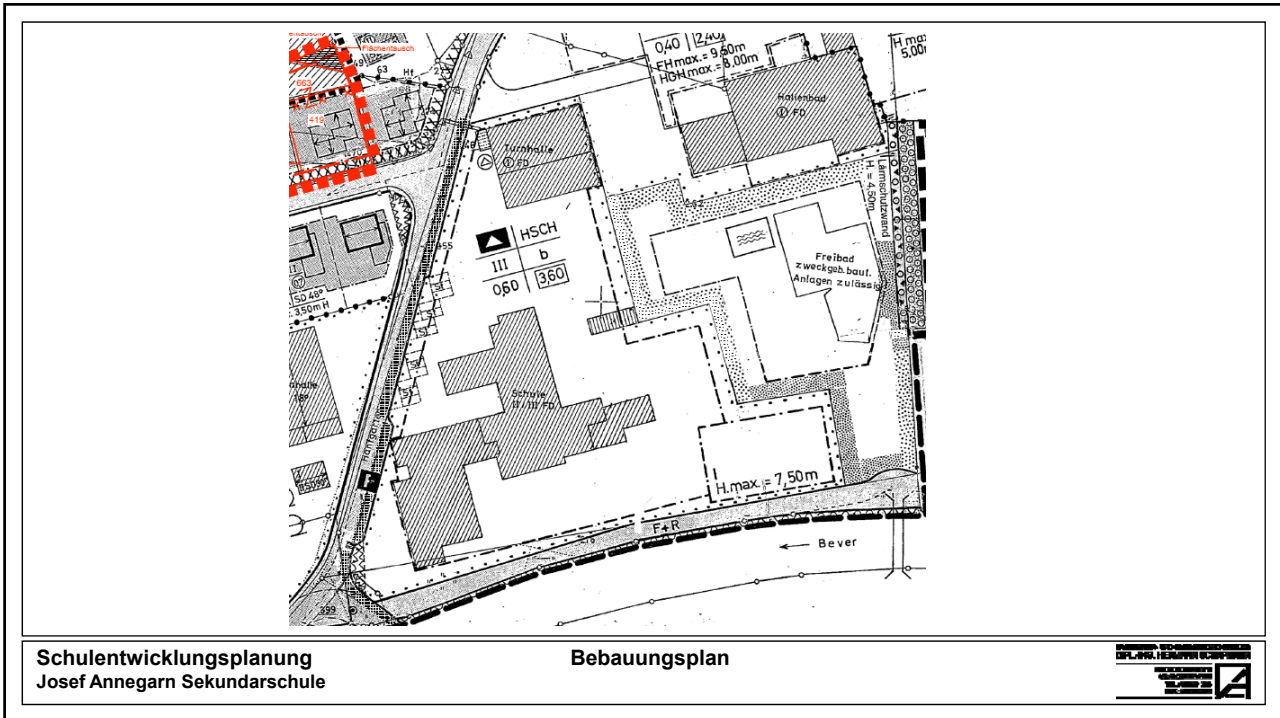
Schulentwicklungsplanung
Neue Schule

Neubau
Kosten

Variante	Josef-Annegarn-Schule (Sekundarschule)
1	<div style="display: flex; justify-content: space-around; align-items: center;"> <div style="border: 1px solid black; padding: 5px; text-align: center;"> Anbau Umababedarf </div> <div style="border: 1px solid black; padding: 5px; text-align: center;"> 3-zügig Umababedarf </div> </div>
2	<div style="display: flex; justify-content: space-around; align-items: center;"> <div style="border: 1px solid black; padding: 5px; text-align: center;"> Teilstandort Umababedarf </div> <div style="border: 1px solid black; padding: 5px; text-align: center;"> 3-zügig Umababedarf </div> </div>
3	<div style="display: flex; justify-content: space-around; align-items: center;"> <div style="border: 1px solid black; padding: 5px; text-align: center;"> Anbau Umababedarf </div> <div style="border: 1px solid black; padding: 5px; text-align: center;"> 4-zügig Umababedarf </div> </div>
4	<div style="display: flex; justify-content: space-around; align-items: center;"> <div style="border: 1px solid black; padding: 5px; text-align: center;"> Teilstandort Umababedarf </div> <div style="border: 1px solid black; padding: 5px; text-align: center;"> 4-zügig Umababedarf </div> </div>

Schulentwicklungsplanung
Josef Annegarn Sekundarschule

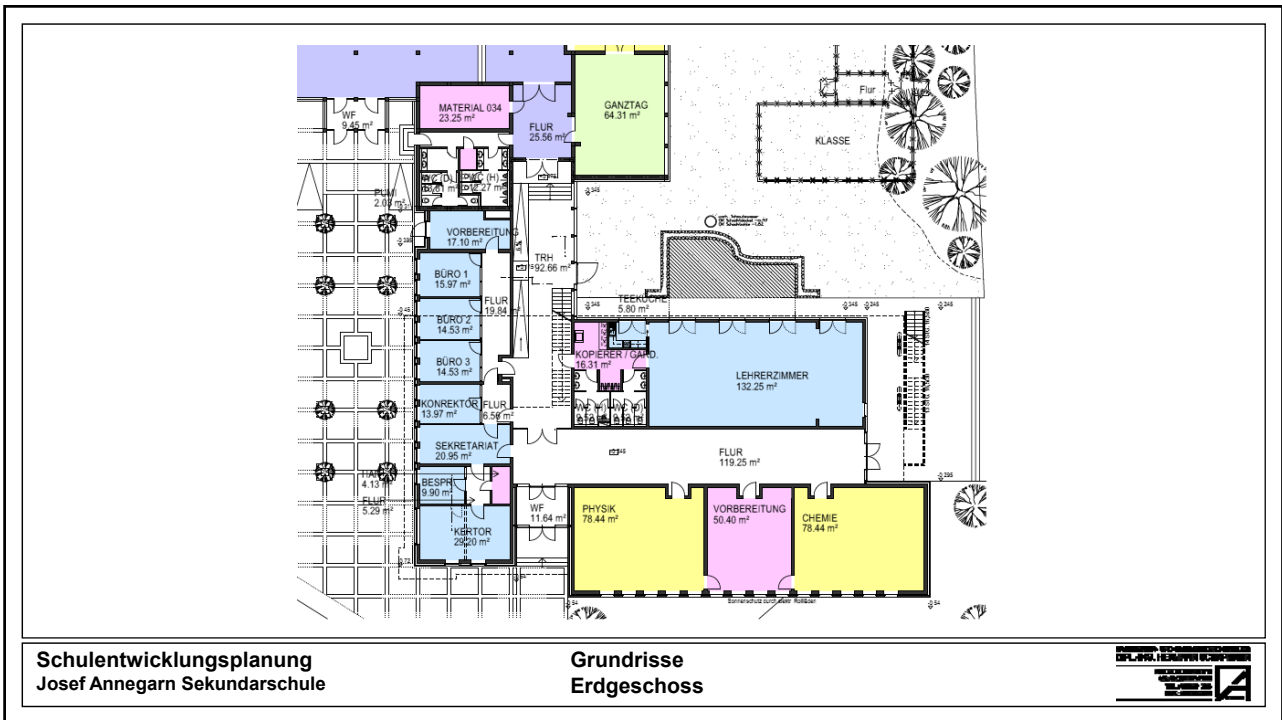
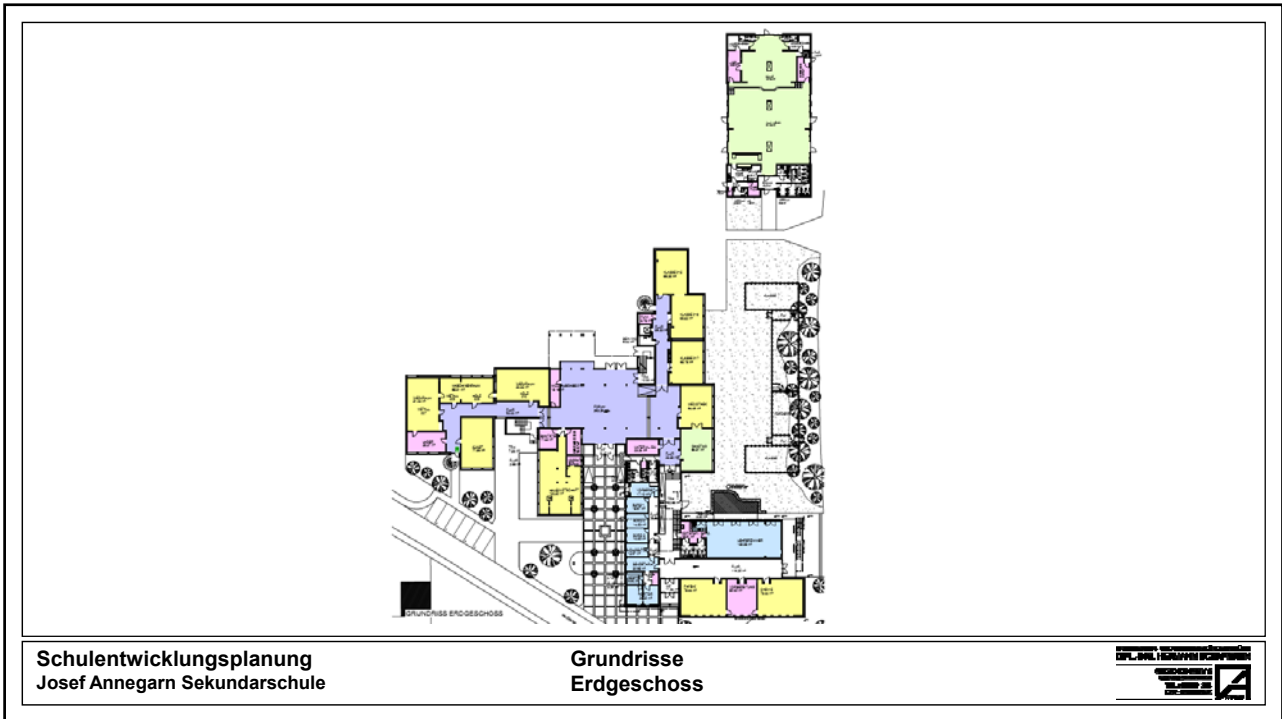
Variantenübersicht

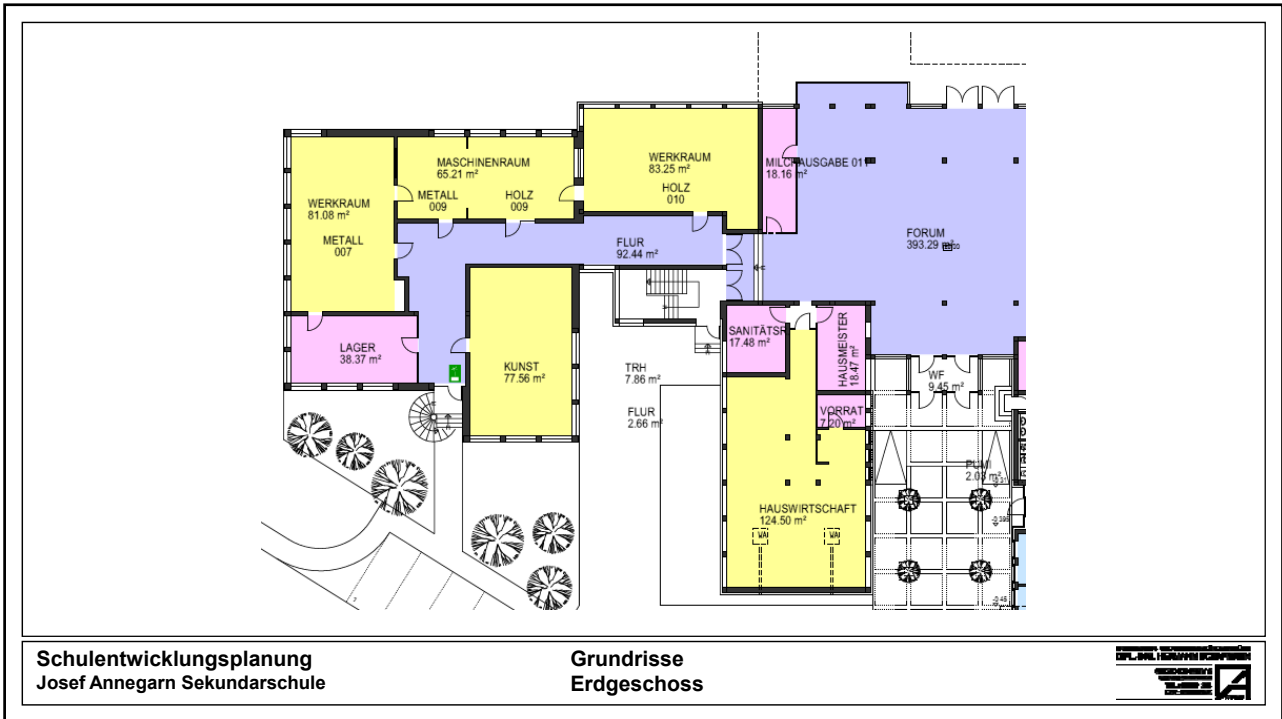


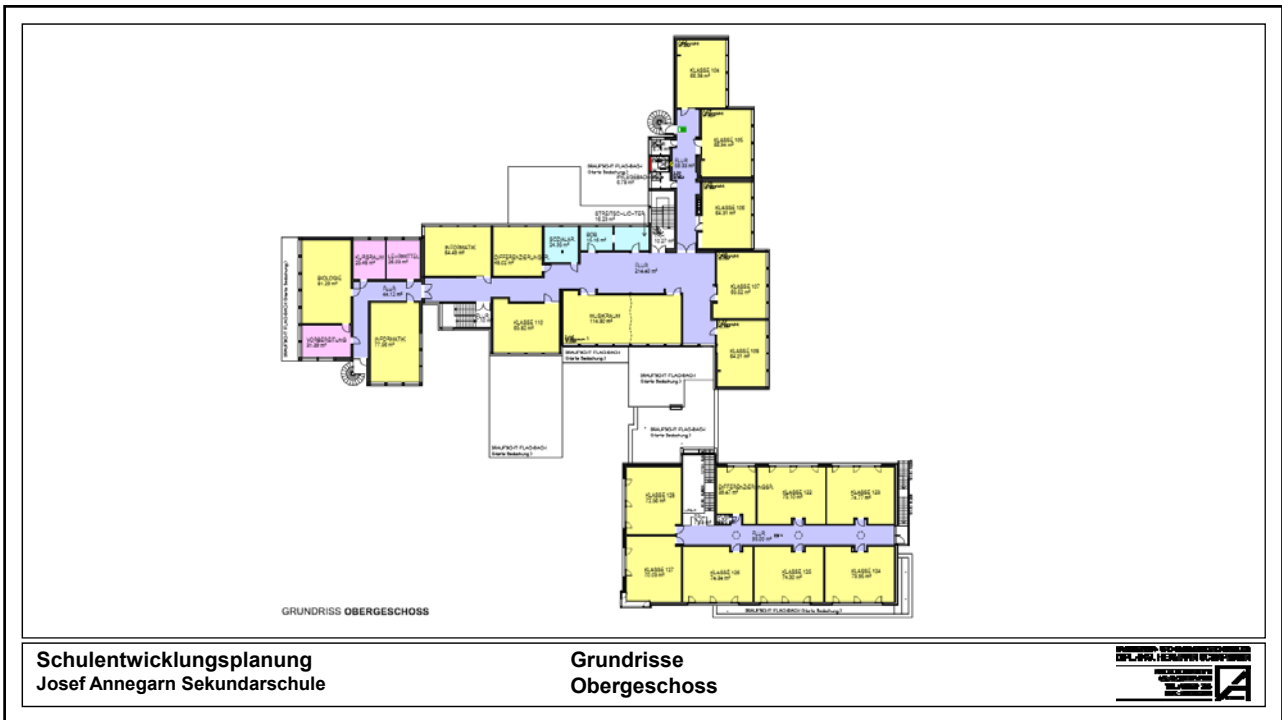
Schulentwicklungsplanung
Josef Annegarn Sekundarschule

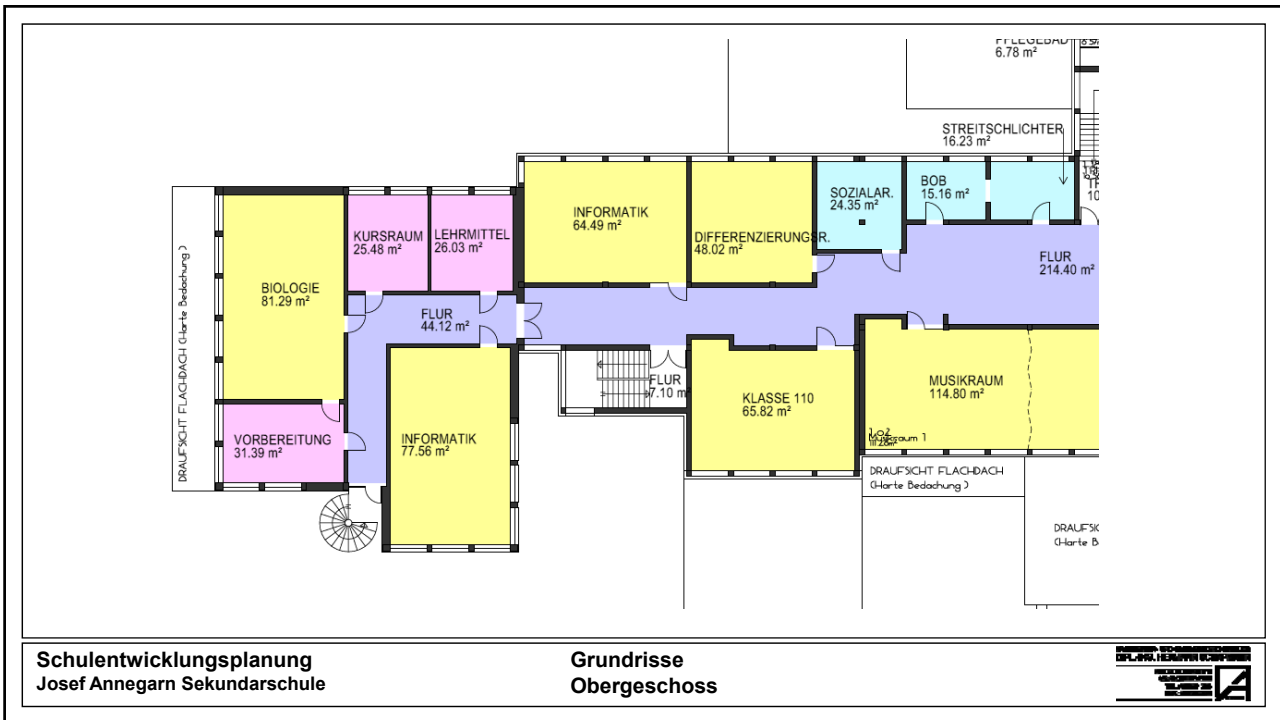
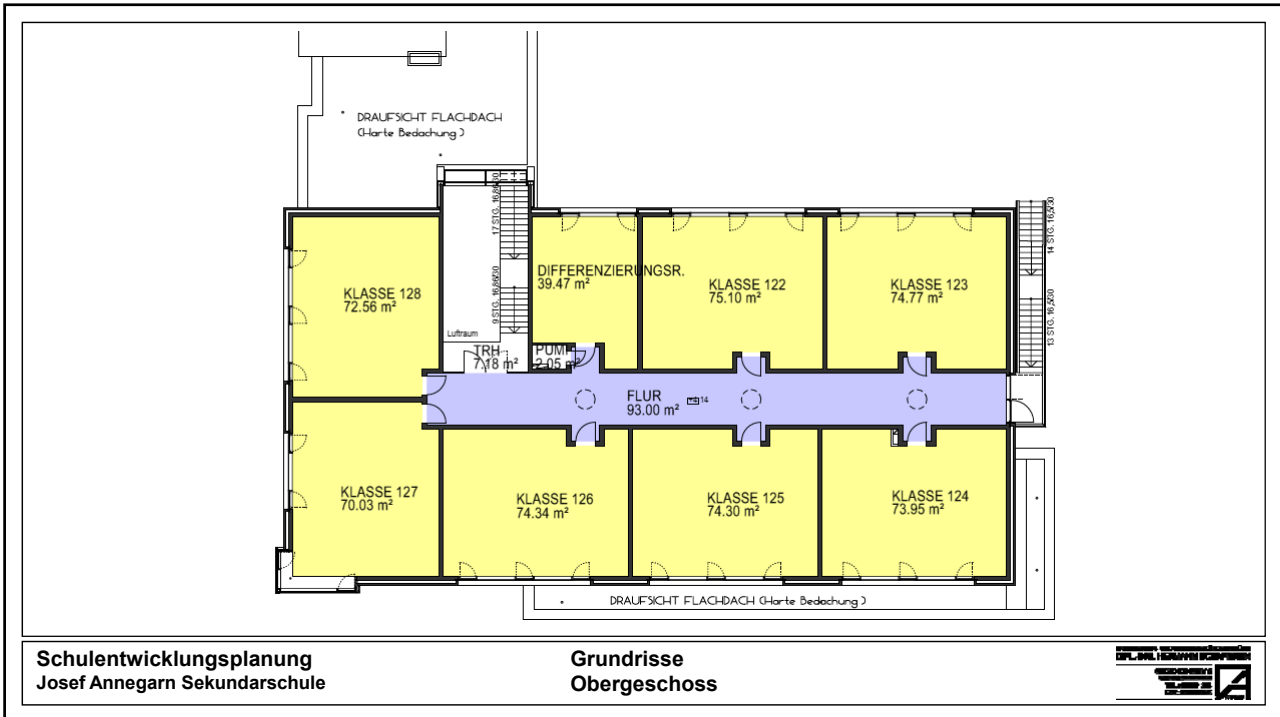
Bebauungsplan

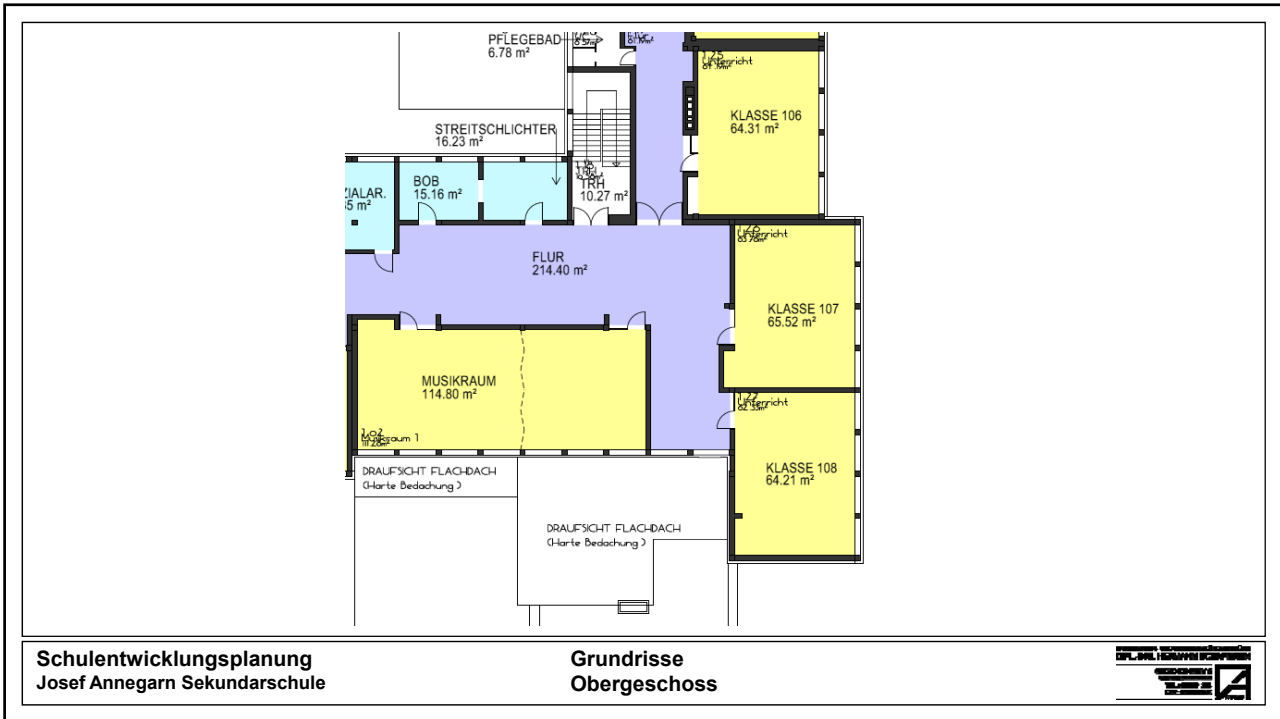






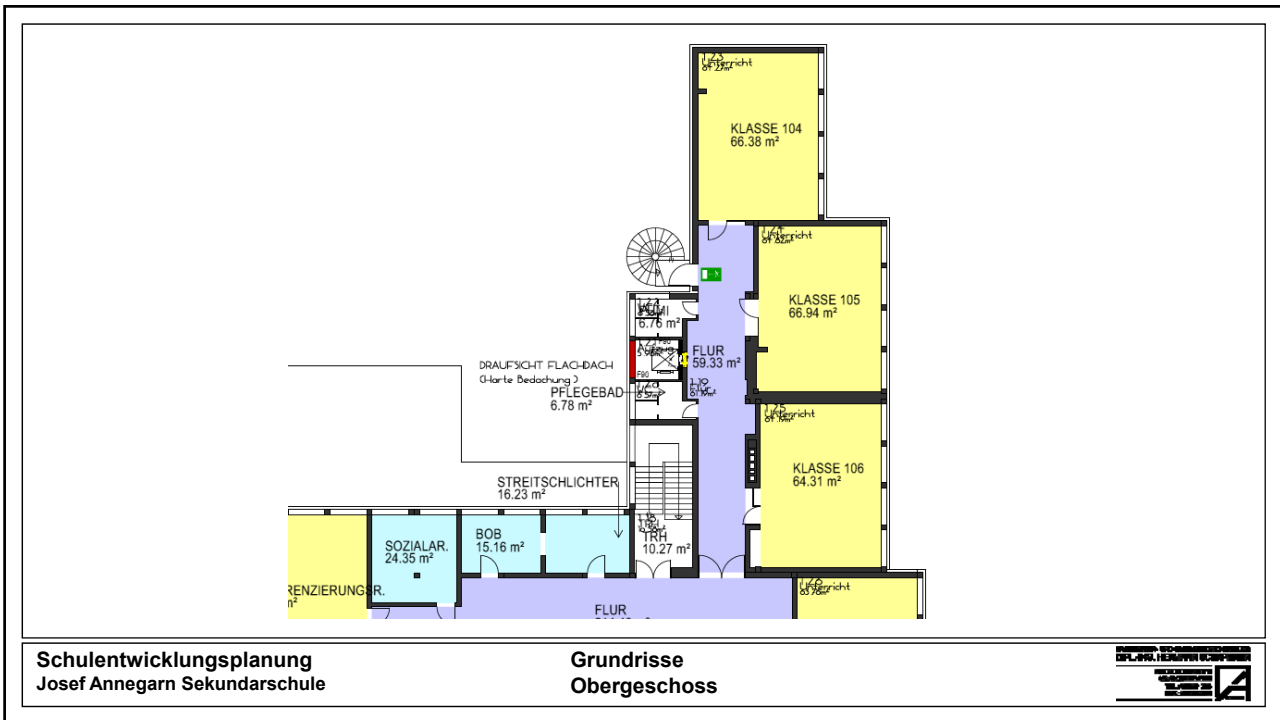






Schulentwicklungsplanung
Josef Annegarn Sekundarschule

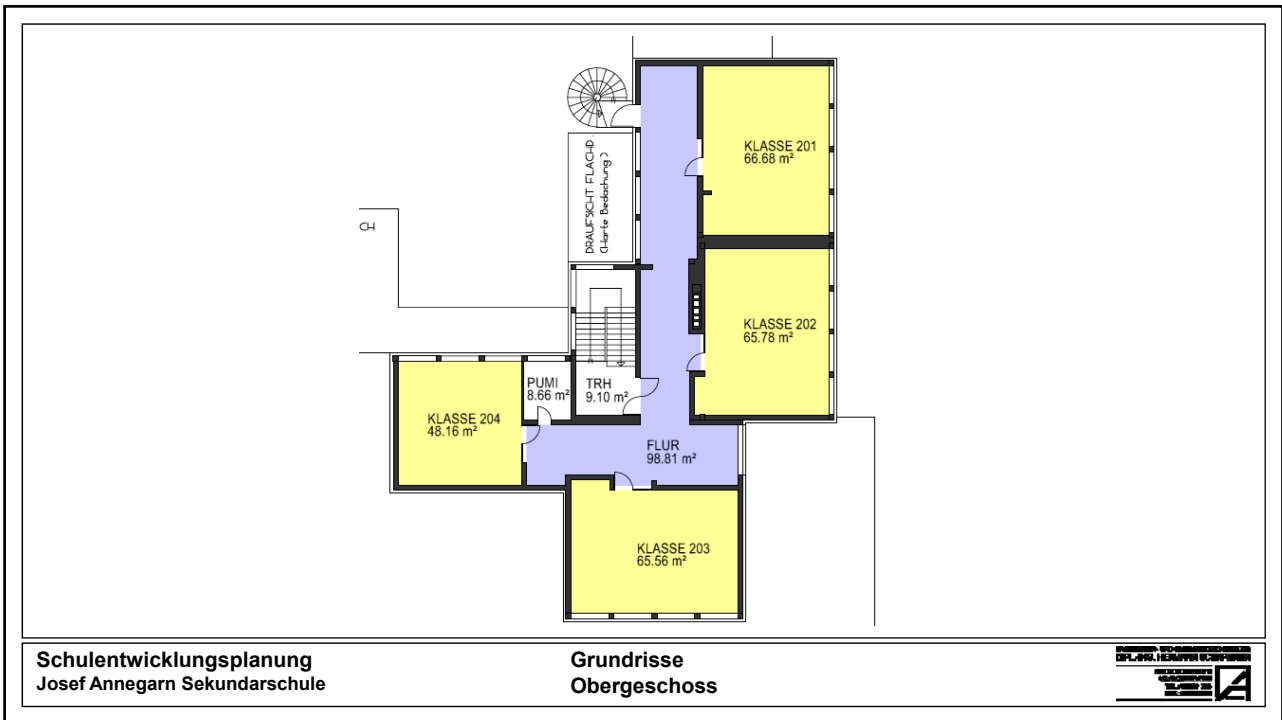
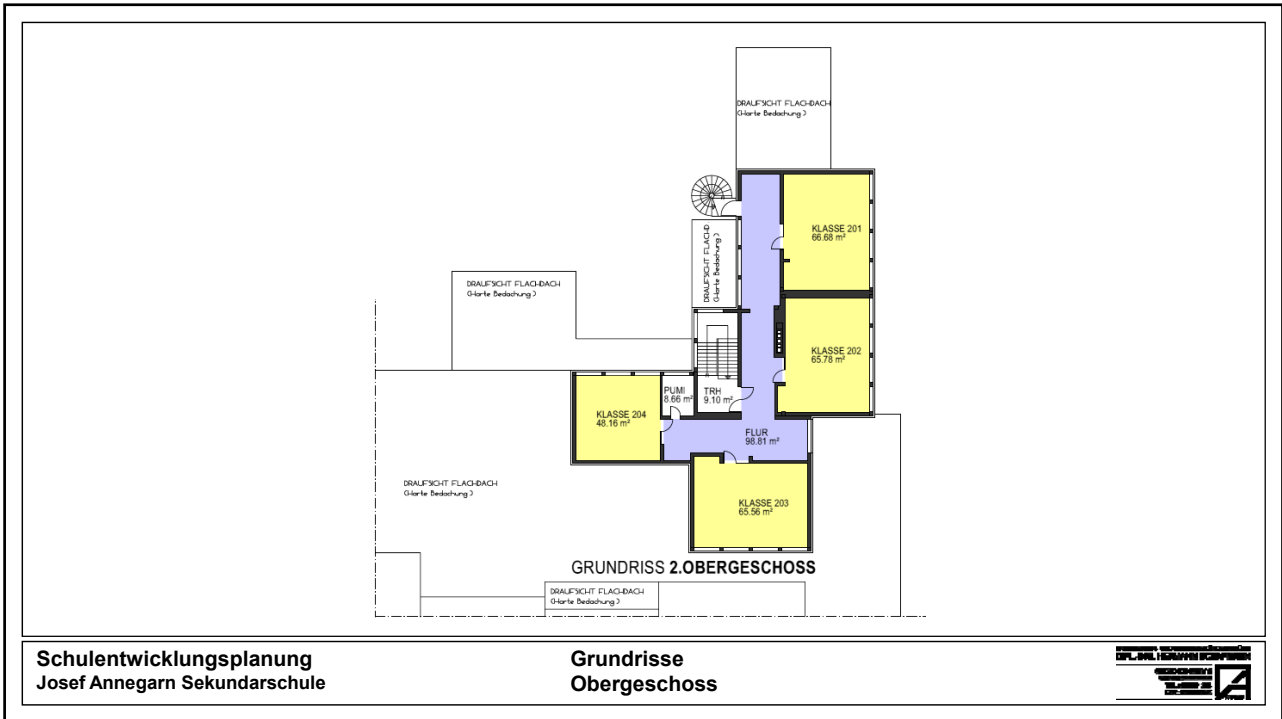
Grundrisse
Obergeschoss

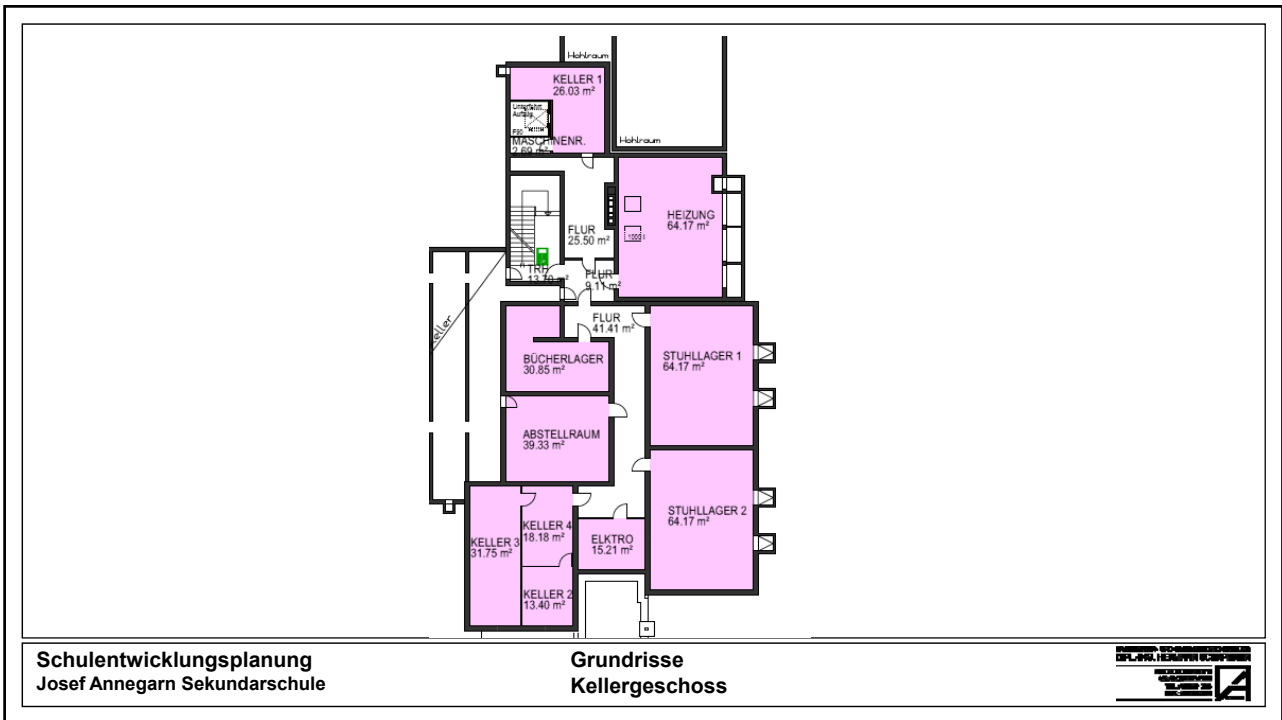
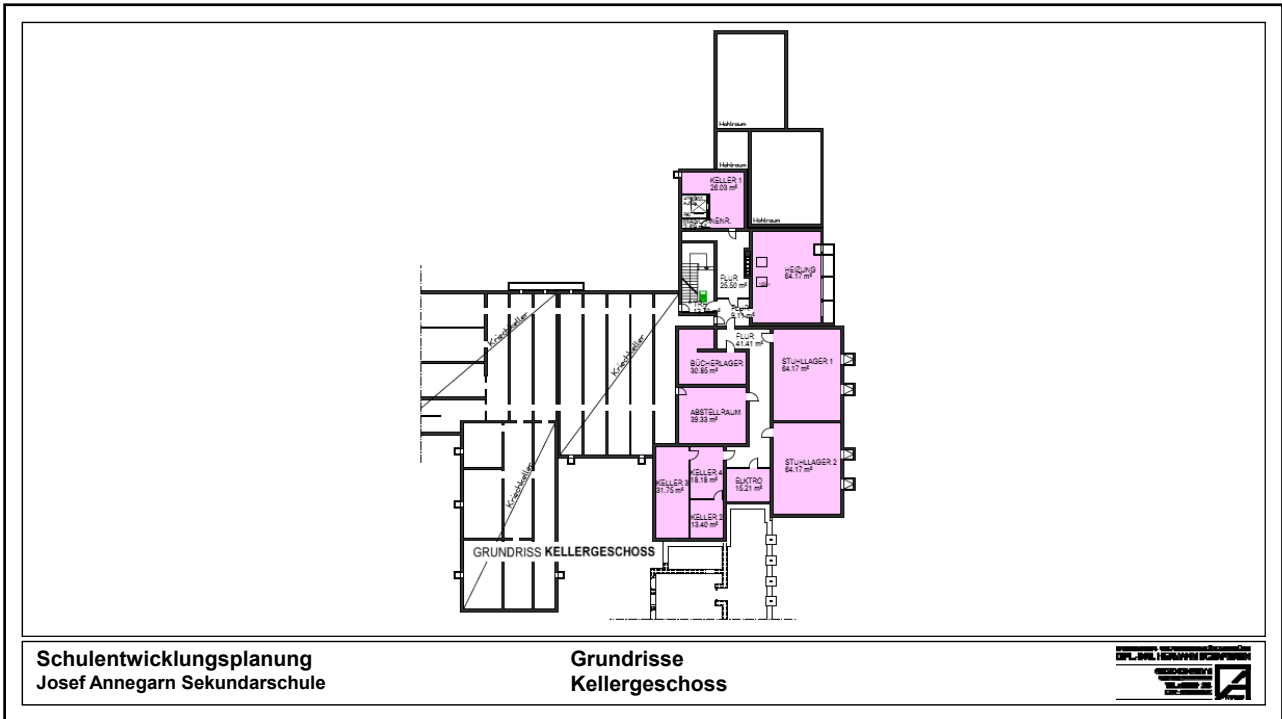


Schulentwicklungsplanung
Josef Annegarn Sekundarschule

Grundrisse
Obergeschoss







4-zügig (3-zügig)								
Art	Hauptnutzung	Anzahl IST	Anzahl SOLL	qm < IST	qm < SOLL	Bilanz / Anmerkungen	Wunsch der Schule	
Unterricht	Klassenräume	20 (18)	24 (18)	62,3	60,0	x	- 4 R. fehlen bei Abriss Container	
	Kursräume	3	8 (6)	38,3	45,0	x	- z. Z. 3 Klassenr. als Kursräume	
	Differenzierungsr.	0 (4)	8 (6)	55,3	30,0	x	- 8 R. fehlen bei Abriss Container - 2 R. ca. 5 m ² zu klein	- weitere Differenzierungsräume
	Fachräume Musik	1	1	64,3	-	✓		- Bühne in der Aula sollte als Musikraum genutzt werden
	Fachräume Kunst	1	1	75,2	-	✓		- weiterer Kunstraum
	Fachräume Info. / Computerr.	2	1	75,2	-	✓		
	Fachräume Naturwissenschaften	3	4 (3)	77,4	-	x		
	Vorbereitungs- und Sammlungsräume	2	4 (3)	30,5	-	x		
	Technik incl. Maschinenraum	2	2	80,4	-	✓		
	Fachraum Hauswirtschaft	1	1	120,9	-	✓		
	Bücherei / Selbstlernzentrum	1	1	63,8	60,0	✓		
	Aula / Veranstaltungsort	1	1	309,2	240,0	✓		
	SuS-Räume (Ganztag)	Speiseraum	2	1	126,3	391,0	x	- z. Z. insges. 285 m ²
Aufenthalt- / Begegnungsflächen		1	1	62,4	97,8	✓	- z. Z. auch AG-Raum zur Verfügung	- Aufenthaltsmöglichkeiten für SuS
SV-Raum		-	1	-	-	x	- 0,15 m ² / SuS = ca. 98 m ²	

Schulentwicklungsplanung
Josef Annegarn Sekundarschule

Raumbilanz
4-zügig (3-zügig)



Verwaltung	Lehrerzimmer	2	1	127,5	-	x	- (3 m ² /päd. Mitarbeiter*in) = 42 Mitarbeiter*innen - z. Z. 60 Lehrkräfte angestellt	
	Lehrkräftearbeitsr.	1	1	18,0	50,0	x	- Kopierraum & Besprechungsraum bereits mitgenutzt	
	Büro Schulleitung	1	1	20,8	-	✓		
	Büro stellv. Schulleitung	1	1	14,0	-	✓		
	Büro sonstige Leitungs- und Funktionsstellen	3	3	14,5	-	✓		
	Sekretariat	1	1	20,8	-	✓		
	Besprechungsraum ²	3	3	9,9	25,0	x	- ein Raum 15 m ² zu klein - Mitnutzung des Sanitätsraum	
	BOB-Raum	1	1	14,7	-	✓		
	Büro Schulsozialarbeit	1	1	23,5	20,0	✓		
	Sanitätsraum	1	1	17,0	-	✓		
Funktionsr.	Kopierraum	-	1	5,2	-	x	- z. Z. Vorräum des Lehrerzimmers	
	Lehrmittelraum	1	1	22,5	-	✓		
	Lageraum	13	1	6,9	-	✓		
	Serverraum	1	1	2	-	✓		
	Hausmeister*in	2	1	17,4	16,0	✓		
Sport	Sporthalle	1	-	-	-	✓	- Einfachturnhalle, Beverhalle, Beverstadion und Hallen- und Freibad	

Schulentwicklungsplanung
Josef Annegarn Sekundarschule

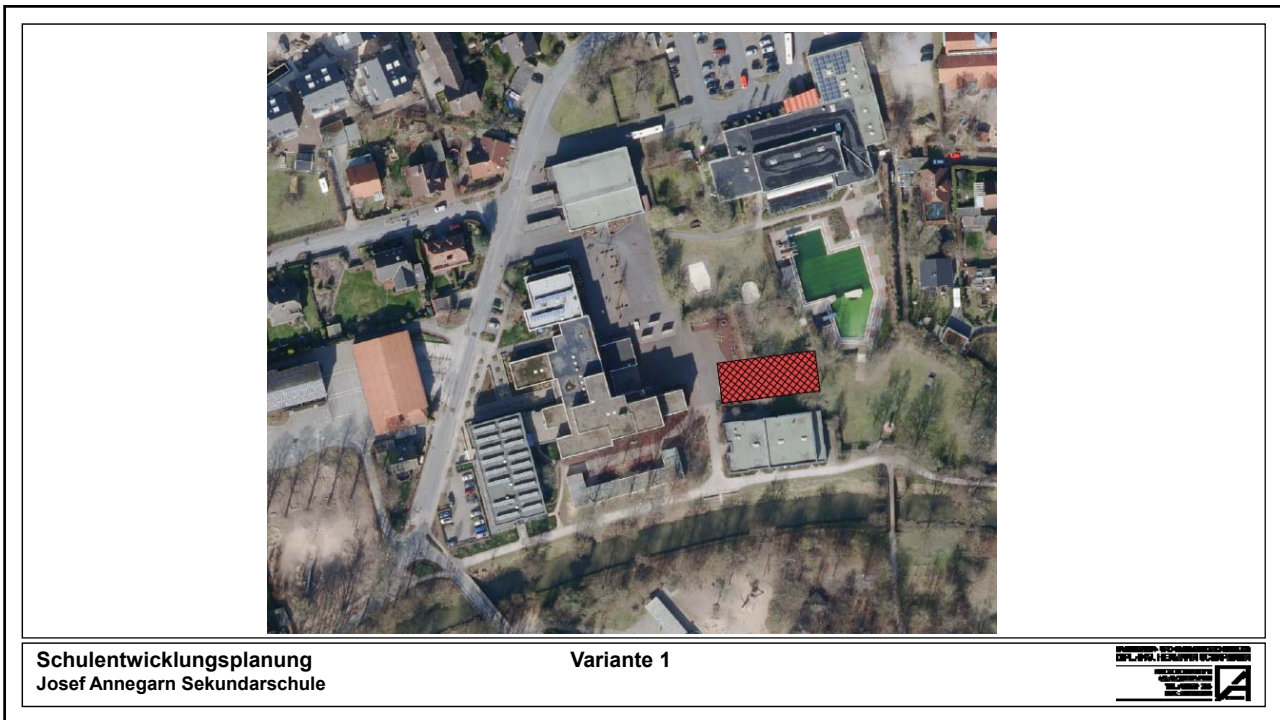
Raumbilanz
4-zügig (3-zügig)



Baukosten Josef-Annegarn-Schule 4-zügig						
	61%	100%	rd.	Preis je qm	Bruttokosten 300/400	
Umbau					50.000,00 €	
Bedarf	800 qm	1311,48	1312 qm	3.273,03 €	4.294.215,36 €	
					4.344.215,36 €	
	Grundstück	100			20.000,00 €	
	Herrichten	200			- €	
	Bauwerk	300			3.475.372,29 €	
	Technik	400			868.843,07 €	
	Außenanlagen	500			120.000,00 €	
	Einrichtung	600				
	Nebenkosten	700	18%	4.464.215,36 €	803.558,76 €	
					5.287.774,12 €	
	Zuschlag für Wärmeschutz KfW 40	15%	von	4.344.215,36 €	651.632,30 €	
	Zuschlag für "Nachhaltiges Gebäude"	15%	von	4.344.215,36 €	651.632,30 €	
				Summe	6.591.038,73 €	
	Inflationsausgleich:	1 Jahr	7%	6.591.038,73 €	7.052.411,44 €	

Schulentwicklungsplanung
Josef Annegarn Sekundarschule

Kosten
4 -zügig



Schulentwicklungsplanung
Josef Annegarn Sekundarschule

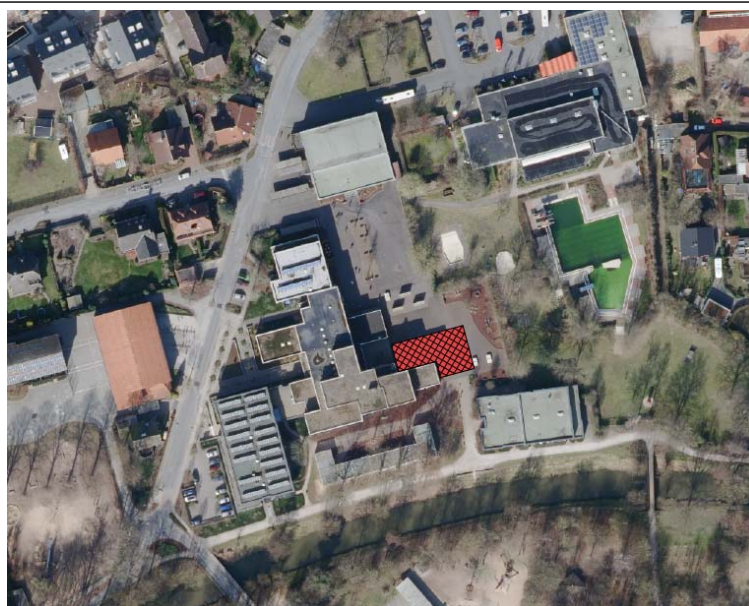
Variante 1





Schulentwicklungsplanung
Josef Annegarn Sekundarschule

Variante 2



Schulentwicklungsplanung
Josef Annegarn Sekundarschule

Variante 3



Vielen Dank für Ihre Aufmerksamkeit!

Schulentwicklungsplanung

