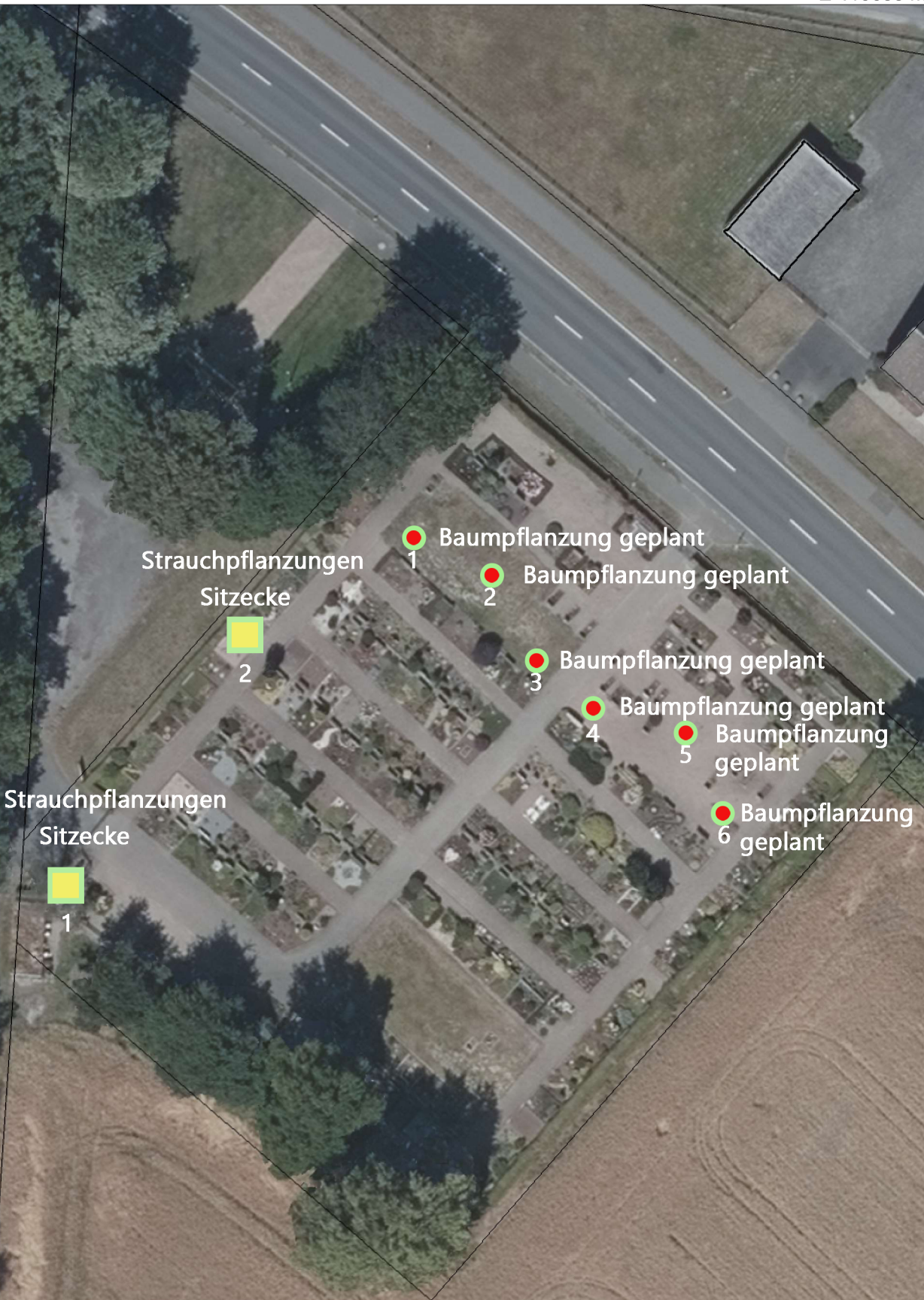


## Friedhof Brock

### Ökologische Aufwertung Verbesserung der Aufenthaltsqualität





1 Baumpflanzung geplant

2 Baumpflanzung geplant

Strauchpflanzungen  
Sitzecke

2

3 Baumpflanzung geplant

4 Baumpflanzung geplant

5 Baumpflanzung  
geplant

Strauchpflanzungen  
Sitzecke

1

6 Baumpflanzung  
geplant



## Baumpflanzungen

1 + 2 + 3



<b>Baumart</b>	Bienenbaum oder Tausendblütenbaum
<b>Qualität</b>	Stammumfang 18/20 cm
<b>ökologische Bewertung</b>	für Bienen wichtige Nektarquelle für den Spätsommer Früchte sind Nahrungsquelle für Vögel
<b>geschätzte Kosten</b>	<b>400,00 €</b>
<b>Baumart</b>	Vogelkirsche
<b>Qualität</b>	Stammumfang 18/20 cm
<b>ökologische Bewertung</b>	wichtige Bienenweide, Schmetterlingsfutterpflanze und Vogelnährgehölz
<b>geschätzte Kosten</b>	<b>400,00 €</b>
<b>Baumart</b>	Eberesche
<b>Qualität</b>	Stammumfang 18/20 cm
<b>ökologische Bewertung</b>	ist eine Schmetterlingsfutterpflanze und dient weiteren zahlreichen Insekten als Nahrungspflanze Früchte sind Nahrung für viele Vogelarten und Nagetiere
<b>geschätzte Kosten</b>	<b>350,00 €</b>

4 + 5 + 6



<b>Baumart</b>	Eberesche
<b>Qualität</b>	Stammumfang 18/20 cm
<b>ökologische Bewertung</b>	ist eine Schmetterlingsfutterpflanze und dient weiteren zahlreichen Insekten als Nahrungspflanze Früchte sind Nahrung für viele Vogelarten und Nagetiere
<b>geschätzte Kosten</b>	<b>350,00 €</b>
<b>Baumart</b>	Zierapfel
<b>Qualität</b>	Stammumfang 18/20 cm
<b>ökologische Bewertung</b>	bienen- und insektenfreundlich, Steinfrüchte sind bis weit in den Winter hinein Nahrung für Vögel
<b>geschätzte Kosten</b>	<b>450,00 €</b>
<b>Baumart</b>	Bienenbaum oder Tausendblütenbaum
<b>Qualität</b>	Stammumfang 18/20 cm
<b>ökologische Bewertung</b>	für Bienen wichtige Nektarquelle für den Spätsommer Früchte sind Nahrungsquelle für Vögel
<b>geschätzte Kosten</b>	<b>400,00 €</b>

## Verbesserung Aufenthaltsqualität

1



<b>Strauchart</b>	Zaubernuss
<b>Qualität</b>	Höhe 80/100 cm
<b>ökologische Bewertung</b>	frühe Blüten, Nahrungsquelle für Bienen und Hummeln
<b>Befestigung Sitzecke</b>	wassergebundene Oberfläche, Dolosand
<b>Sitzbänke</b>	2 x 2er-Sitzbänke
<b>geschätzte Kosten</b>	2.400,00 €



<b>Strauchart</b>	Schmetterlingsflieder
<b>Qualität</b>	80/100
<b>ökologische Bewertung</b>	hat große Bedeutung für Schmetterlinge als Nektarquelle, die noch im Hoch- und Spätsommer verfügbar ist
<b>Befestigung Sitzecke</b>	wassergebundene Oberfläche, Dolosand
<b>Sitzbänke</b>	2er-Sitzbank
<b>geschätzte Kosten</b>	<b>1.600,00 €</b>

### **Kostenzusammenstellung**

<b>Baumpflanzungen im Randbereich</b>	<b>2.350,00 €</b>
<b>Pflanzung auf freien Grabstellen</b>	<b>4.000,00 €</b>
	<b><u>6.350,00 €</u></b>