



GEMARKUNG OSTBEVERN

FLUR 18

683

692

687

786 LAND NRW

GEMEINDE GOTBEVERN

Bahnhofsstraße

Engelsstraße

Scheune
SD 46°
TRH 4,10 m
FH 10,10 m
Ziegelbau
Ziegeldach

Stall
SD 47°
TRH 4,20 m
FH 10,60 m
Ziegelbau
Ziegeldach

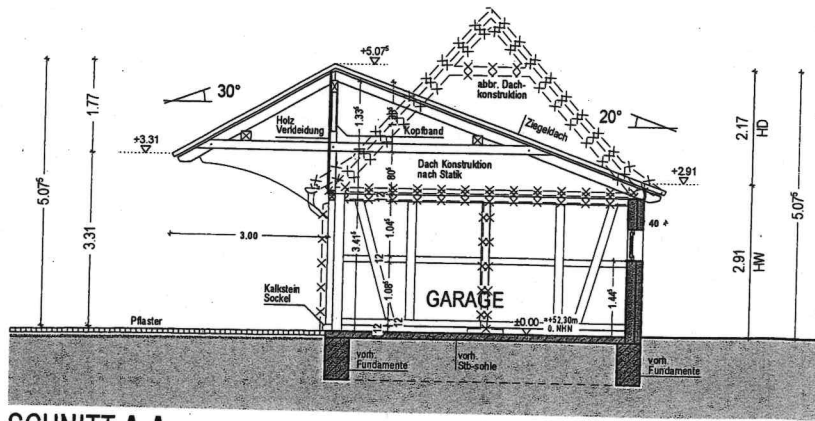
Wohnhaus
SD 47°
TRH 4,76 m
FH 10,86 m
Ziegelbau
Ziegeldach

Weg
SD 47°
TRH 3,30 m
FH 12,91 m
Ziegelbau
Ziegeldach

WB II
0,4 ED
SD 45-50°

WB II
0,4 ED
SD 38-50°

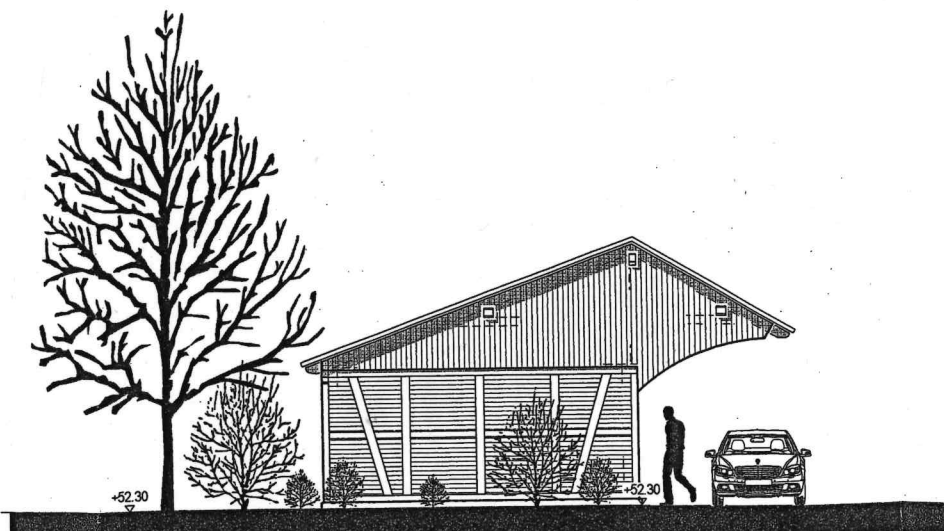
B-PLAN NR. 30 - "ERBDROSTENSTRASSE/ENGELSTRASSE"



SCHNITT A-A



ANSICHT NORD-WEST



ANSICHT SÜD-OST