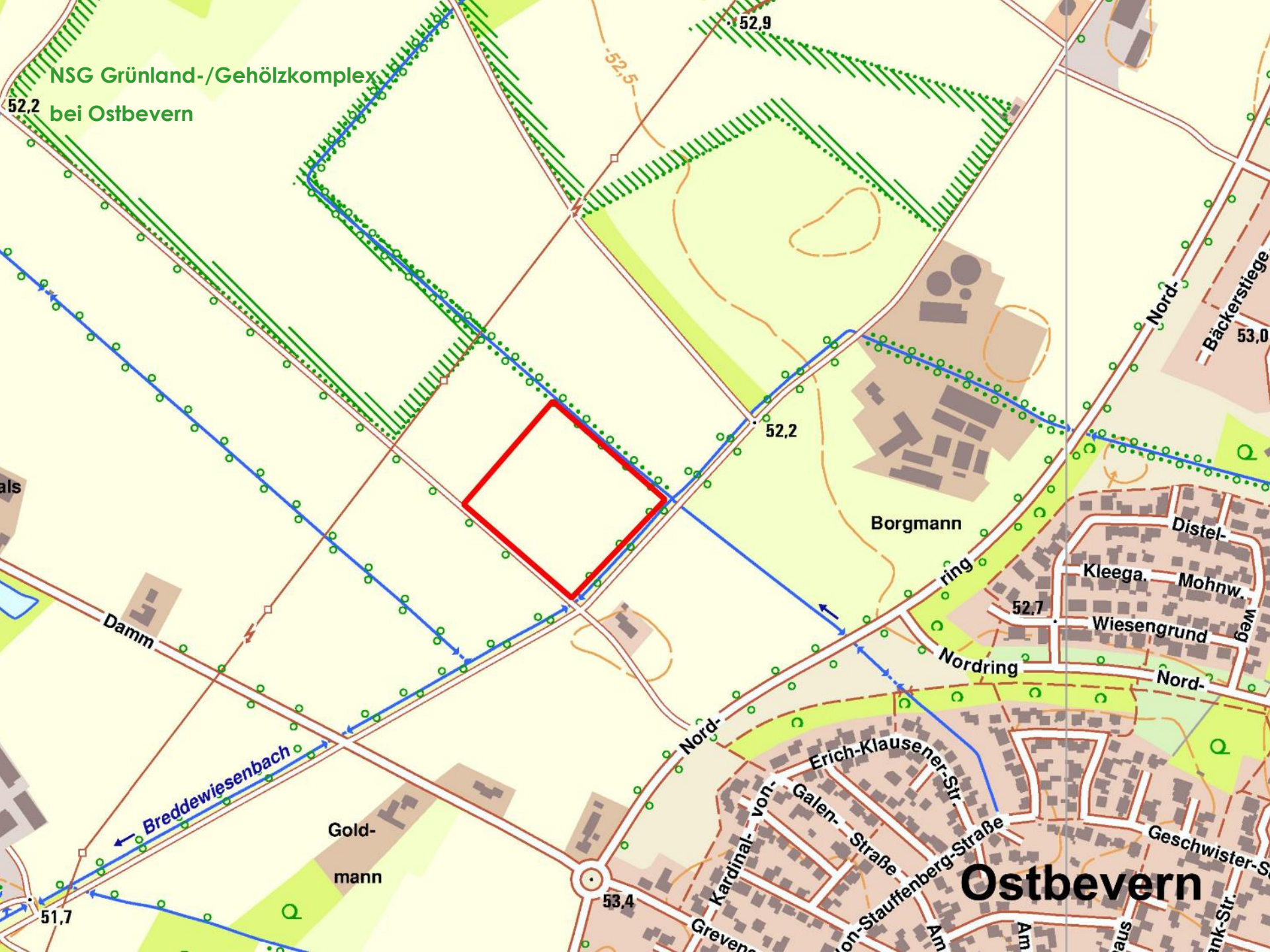
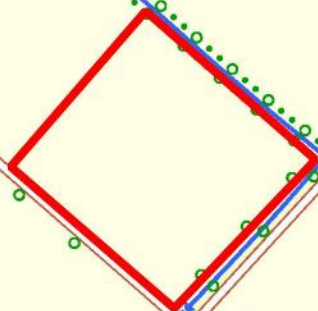


Schaffung von ökologischen Werteinheiten: Maßnahmenkonzept „Bredewiesenbach“



NSG Grünland-/Gehölzkomplex
bei Ostbevern



Ostbevern

WAF-003

**NSG Grünland- / Gehölzkomplex
bei Ostbevern**



Bestand



HA0

HA0

BE5

FN0

HA0

Ausgleichsfläche

21.820 m²

KB0

BE5

FN0

HA0

KB0


Fläche für Retention


VB0


Legende


 Flächenumriss: Ausgleichs- und Retentionsfläche

Biotope:


 BE5: Ufergehölz

 FN0: Graben

 HA0: Acker

 KB0: Wegsaum

 VB0: Wirtschaftsweg

 Bäume (Allee)




Zielbiotope



Zielbiotope:

-  BD1: Wallhecke
-  ED2: Magerweide
-  FD2: Blänke
-  FN0(R): Graben (Retentionsstreifen)

Baumpflanzung:

-  BF2: Baumgruppe
-  BF3: Einzelbaum
-  BG1: Kopfweiden-Reihe

 Flächenumriss: Ausgleichsfläche und Retentionsfläche



Zielart Steinkauz

- **Nutzung: Beweidung**
- **Kopfweiden, Solitär bäume, Baumgruppen**
- **Nisthilfen**

Geplantes Ökokonto "Bredewiesenbach"

Bilanzierung: Gewinn an ökologischen Werteinheiten

IST-Zustand					21.820 m ²	
lfd. Nr.	Code-Nr.	Biotoptyp	Faktor	Fläche (m ²)	Bewertung	
1	3.1	Ackerfläche	0,3	21.820	6.546	
Summe					21.820	6.546

Ziel-Zustand					21.820 m ²	
lfd. Nr.	Code-Nr.	Biotoptyp	Faktor	Fläche (m ²)	Bewertung	
1	1.5	Extensivgrünland: ohne Düngung, Pflegeumbruch, Pflanzenschutz (mit Mahdgutübertragung)	2,0	19.650	39.300	
2	8.1	Einzelbäume / Baumgruppe	1,0	1.250*	1.250	
3	8.2	Hecken, Gebüsche, Feldgehölze aus bodenständigen Gehölzen	1,2	1.000	1.200	
4	8.3	Gesetzlich geschützte Biotope: Blänke	2,0	1.170	2.340	
Summe					21.820	44.090

* pro Baum 50 m²; ca. 25 Bäume

Differenz / Aufwertung **37.544**