

**Bewirtschaftung / Pflege von  
Feuchtbiotopen und  
extensiven Grünlandflächen  
durch eine  
„Ganzjahresweidelandschaft“**

**Vorstellung eines Konzeptes**







## Natur- und Artenschutz durch Ganzjahresbeweidung



„Serengeti an der Ems“ – die NABU-Weidelandschaften



**ganzjährig beweidete Gebiete sind „Hotspots“ der Artenvielfalt**





→ Strukturvielfalt durch Beweidung







→ permanent großes Blüh- und Nahrungsangebot



→ **Kleinstrukturen und Sonderstandorte**





→ Lebensgemeinschaft Kuhfladen

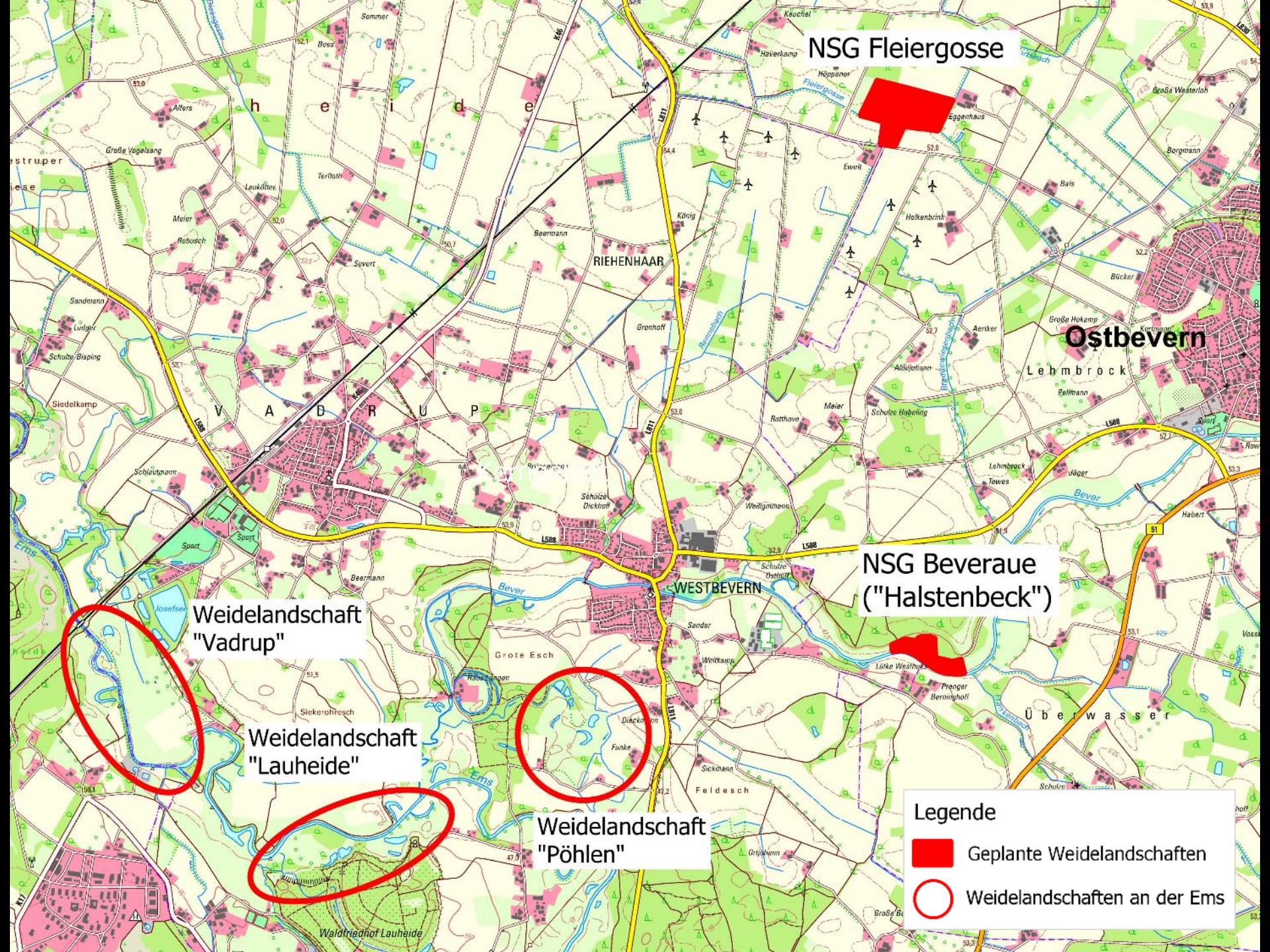






→ Weidetiere als Landschaftspfleger und -gestalter





NSG Fleiergosse

RIEHENHAAR

Ostbevern

NSG Beveraue ("Halstenbeck")

Weidelandschaft "Vadруп"

Weidelandschaft "Lauheide"

Weidelandschaft "Pöhlen"

Legende

 Geplante Weidelandschaften

 Weidelandschaften an der Ems



# NSG Fleiergosse









# Biodiversität durch Staffelmahd





# Naturschutz durch Biotoppflege







# Einrichtung einer Weidelandschaft im NSG Fleiergosse



Weidelandschaft

## Legende

-  Abgrenzung Weidelandschaft
-  NSG Fleiergosse



# NSG Beverae („Halstenbeck“)


## Einrichtung einer „Mini“weidelandschaft



Weidelandschaft

47292

Legende

 Abgrenzung Weidelandschaft









Zustand 2015



Zustand 2022





**Besten Dank!**

