

## Voruntersuchungen zur Schulentwicklung der Grundschulen in Ostbevern

Vorstellung der Bebauungsmöglichkeiten

### Vorstellung möglicher Bebauungsstandorte

am 18.04.2024 im Bildungs-, Generationen- und Sozialausschuss der Gemeinde Ostbevern



#### Agenda

- Übersicht zu den Schulstandorten AGS u. FvA
- Aufzeigen möglicher Bebauungsstandorte
- Baurechtliche Rahmenbedingungen
- Bisherige Informationen des Kreisbauamtes
- Ihre Fragen und Anmerkungen



© Planungsbüro Göttker & Schöfbeck GBR – 2024 | Referent Dipl.-Ing. (FH) Architekt Markus Schöfbeck - Ostbevern



#### Schulstandort - AGS

## Voruntersuchungen zur Schulentwicklung der Grundschulen in Ostbevern

Vorstellung der Bebauungsmöglichkeiten



- Begrenzte Standortauswahl
- Verkleinerung des Schulhofes
- Brandschutzaspekte
- Flexibilität zur Nutzung (Schülerzahlen)

**1** Geeigneter Standort, Anbaumöglichkeit an Bestand OGS, Nutzungsverlagerung Schule -> OGS möglich

**2** Eher ungeeigneter Standort, Solitärgebäude, größerer Eingriff in das Außengelände, umfangreichere Rodung

**3** Standort scheidet auf Grund brandschutztechnischer Aspekte aus. Fluchtwege, innere Erschließung, etc.

© Planungsbüro Göttker & Schöfbeck GBR – 2024 | Referent Dipl.-Ing. (FH) Architekt Markus Schöfbeck - Ostbevern



Schulstandort - FvA

Voruntersuchungen zur Schulentwicklung der Grundschulen in Ostbevern

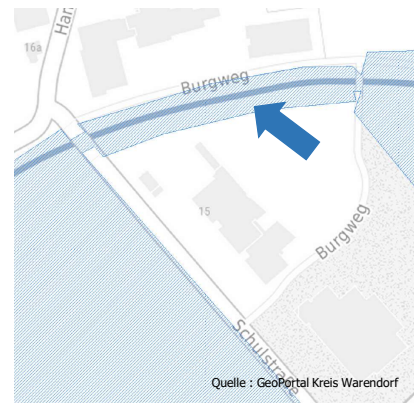
Vorstellung der Bebauungsmöglichkeiten



Quelle : GeoPortal Kreis Warendorf

Mehrere Standortfaktoren

- Bever
- Überschwemmungsbereiche
- B-Plan-Vorgaben, Baugrenzen, Pflanzgebote
- Bewuchs
- Notwendigkeit Containerlösung/temporär



Quelle : GeoPortal Kreis Warendorf

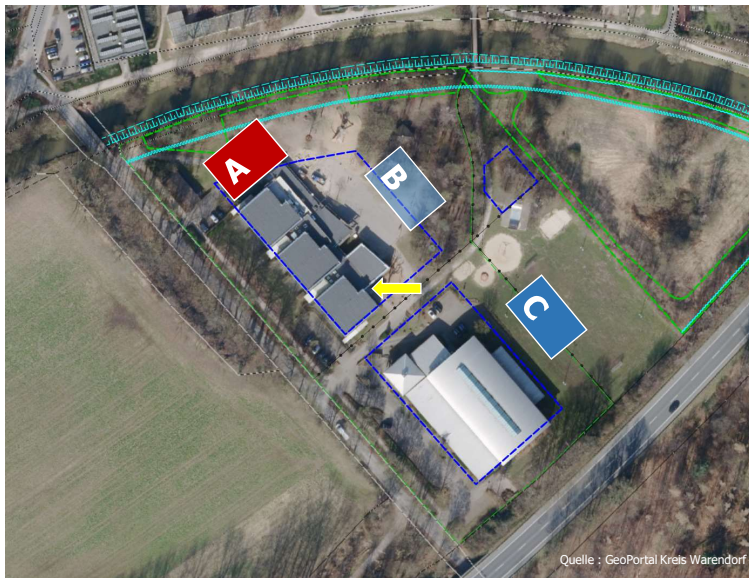
© Planungsbüro Göttker & Schöfbeck GBR – 2024 | Referent Dipl.-Ing. (FH) Architekt Markus Schöfbeck - Ostbevern



Schulstandort - FvA

Voruntersuchungen zur Schulentwicklung der Grundschulen in Ostbevern

Vorstellung der Bebauungsmöglichkeiten



Quelle : GeoPortal Kreis Warendorf

- Mehrere Standorte zur Diskussion
- Verkleinerung des Schulhofes
- Brandschutzaspekte
- Flexibilität zur Nutzung (Schülerzahlen)

- A** Anbaumöglichkeit neue OGS  
Nutzungsänderung vorh. OGS -> Schulnutzung  
Baugrenzenüberschreitung möglich  
Abstand Bever zu beachten
- B** Standort 1 Containerprovisorium  
Nah am Bestand / Einschränkung Schulhof  
Rodung erforderlich  
Baugrenzenüberschreitung nicht möglich
- C** Standort 2 Containerprovisorium  
Auf Spielwiese hinter der Beverhalle  
Baugrenzenüberschreitung möglich

© Planungsbüro Göttker & Schöfbeck GBR – 2024 | Referent Dipl.-Ing. (FH) Architekt Markus Schöfbeck - Ostbevern



Vielen Dank für Ihre Aufmerksamkeit.  
Für Rückfragen stehen wir gerne zur Verfügung !!

**Planungsbüro Göttker & Schöfbeck**

**Ostbevern**