

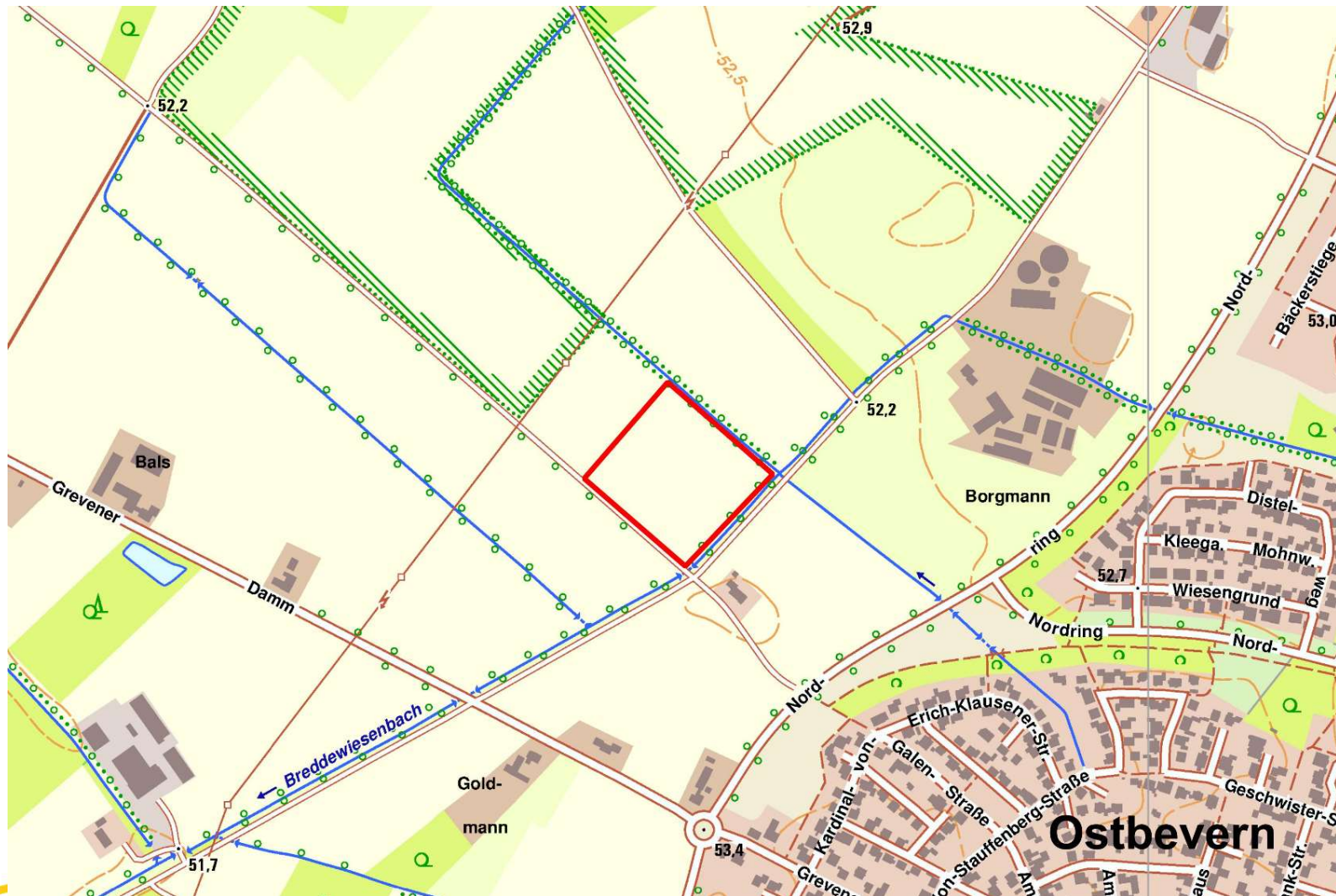


Ausgleichsmaßnahme Dorfbauerschaft

Sitzung des Umwelt- und Planungsausschuss am
29.10.2024



Ausgleichsfläche Dorfbauerschaft



Ausgleichsfläche Dorfbauerschaft



Retentionsfläche



Ausgleichsfläche Dorfbauerschaft – bisherige Planung



Ausgleichsfläche Dorfbauerschaft – überarbeitete Planung



Ausgleichsfläche Dorfbauerschaft – überarbeitete Planung



Ausgleichsfläche Dorfbauerschaft – Bilanzierung

IST-Zustand					
lfd. Nr.	Code-Nr.	Biotoptyp	Faktor	Fläche (m ²)	Bewertung
1	3.1	Ackerflächen		22.630	6.789
		Fließ- und Stillgewässer in unbefriedigendem			
2	7.4	Zustand	0,5	2.900	1.450
Summe				25.530	8.239

Ziel-Zustand					
lfd. Nr.	Code-Nr.	Biotoptyp	Faktor	Fläche (m ²)	Bewertung
1	7.1	Naturnahe Fließgewässerabschnitte mit Trittsteinfunktion	2,00	5.760	11.520
2	7.5	Naturnahe Stillgewässerbiotope	1,70	1.620	2.754
3	8.2	Feldgehölz	1,20	1.430	1.716
5	3.7	Feuchtgrünland mit Regio-Ansaatmischung	1,50	7.200	10.800
6	3.7	Magergrünland mit Mahdgutübertragung	1,50	9.520	14.280
Summe				25.530	41.070

Differenz	Aufwertung				32.831
-----------	------------	--	--	--	--------



Ausgleichsfläche Dorfbauerschaft – Kostenschätzung

Grunderwerb	€ 245.000
Herstellungskosten	€ 151.500 (Tippfehler in Vorlage!)
Bodenarbeiten inkl. Herrichtung	
Gewässerentwicklung	
Pflanzarbeiten Wallhecke	
Pflanzarbeiten Obstbäume	
Ansaat inkl. Bodenvorbereitung	
Zaunbau	
Gutachter- und Planungs-	
Kosten	€ 3.500
Summe	€ 400.000
erzielbare ÖWE	32.831
kalkulierter Preis je ÖWE	€ 12,18



Ausgleichsfläche Dorfbauerschaft – Beschlussvorschlag

Die Umsetzung der Maßnahme wird beschlossen. Die Verwaltung wird beauftragt, die notwendigen Genehmigungsverfahren durchzuführen und die Vergabe der Landschaftsbauarbeiten vorzubereiten.

