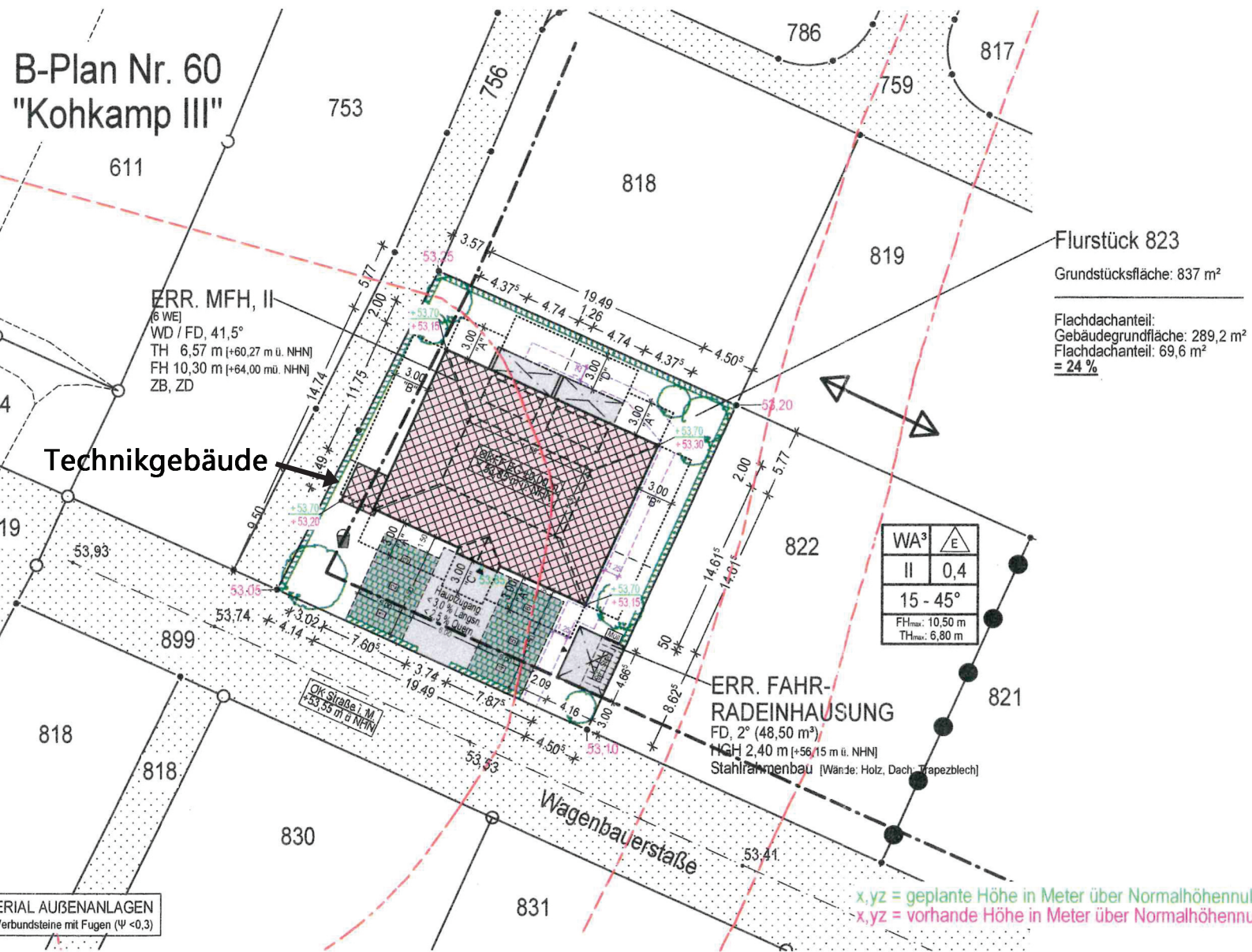


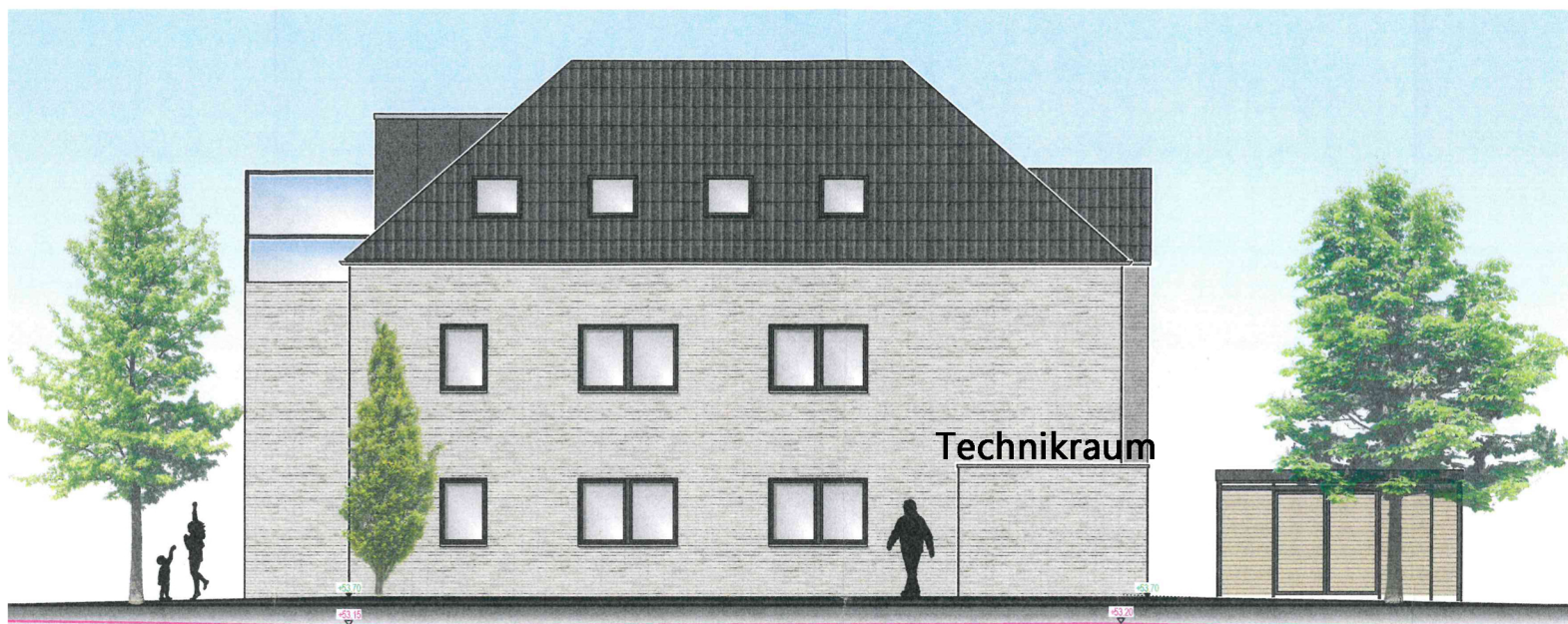
LAGEPLAN



ANSICHTEN



ANSICHT SÜD-WEST



ANSICHT NORD-WEST

ANSICHTEN



ANSICHT NORD-OST



ANSICHT SÜD-OST

x,y,z = geplante Höhe in Meter über Normalhöhennull
x,y,z = vorhandene Höhe in Meter über Normalhöhennull