



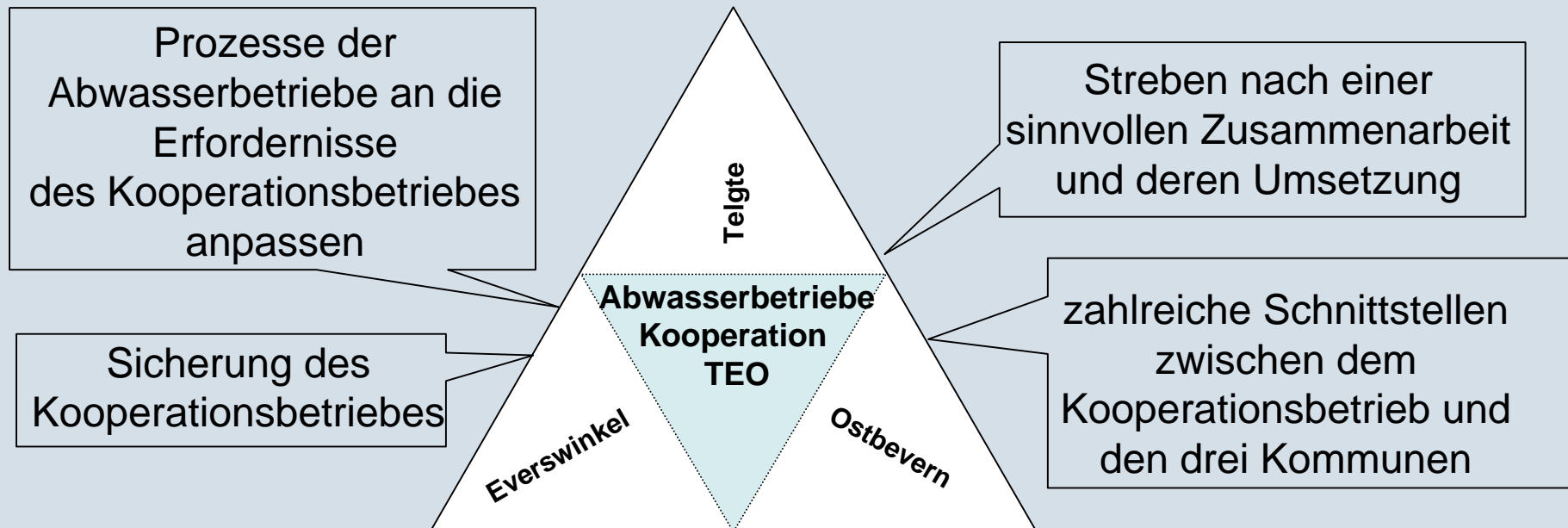
# TEO QUM Ergebnisse Betriebsausschuss

Telgte 29. August 2007  
Dr. Susanne Sindern  
Uwe Schielke

## **Gemeinsamer Betriebsausschuss TEO in Telgte 29. August 2007**

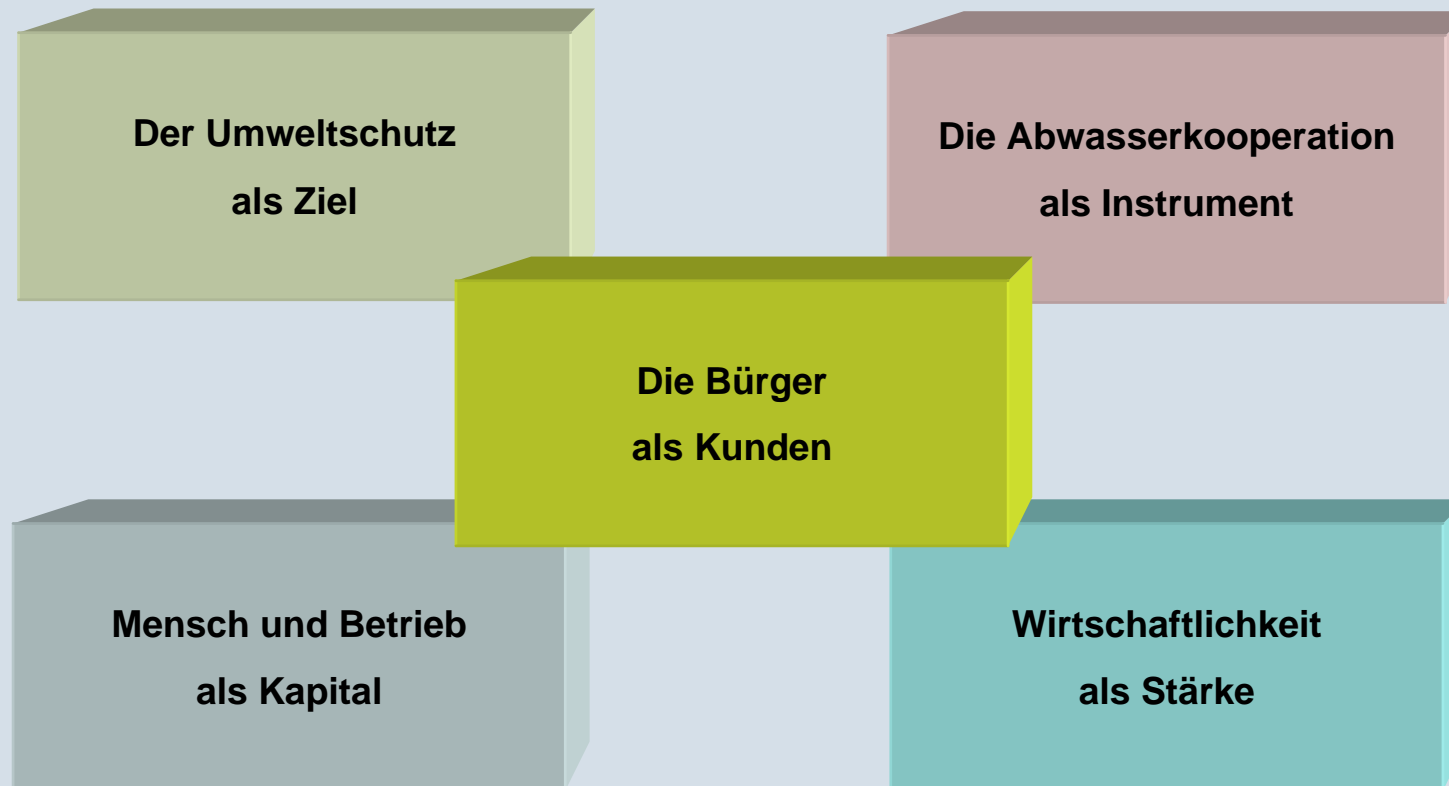
1. Anlass und Ziel des Projektes QUM TEO  
Qualitäts- und Umweltmanagement  
in den Fachbereichen Stadtentwässerung  
Telgte, Everswinkel und Ostbevern
2. Leitbild und Ziele der Kooperation TEO
3. Ergebnisse des Projektes
4. Zusammenfassung und Ausblick

## Qualitäts- und Umweltmanagement: Anlass und Ziele



- **Kontinuierliche Verbesserung in qualitäts- und umweltrelevanten Abläufen**
- **Transparenz in den betrieblichen Abläufen**
- **Aufdecken von Einsparpotentialen und optimierten Ressourceneinsatz**
- **Höhere Rechtssicherheit**
- **Sicherung einer hohen Dienstleistungsqualität**
- **Höhere Mitarbeitermotivation und –qualifizierung**
- **Imagegewinn durch Verbesserung der Außendarstellung**

## Leitbild zu Qualität und Umwelt TEO



### Leitbild zu Qualität und Umwelt TEO

#### Die Bürger als Kunden

- Wir bieten Ihnen kundenorientierten Service
- Wir sind Ansprechpartner für Ihre Abwasserfragen
- Wir sichern Ihre Lebensqualität

#### Der Umweltschutz als Ziel

- Bewahrung der Gewässergüte
- Schutz des Grundwassers
- Verantwortung gegenüber nachfolgenden Generationen

#### Die Abwasserkooperation als Instrument

- TEO bündelt Fachwissen
- TEO nutzt gemeinsame Ressourcen
- TEO stärkt die Rechtssicherheit

#### Mensch und Betrieb als Kapital

- Weiterbildung der Mitarbeiter/innen
- Stärkung der Mitarbeiteridentifikation
- Verbesserung betrieblicher Abläufe

#### Wirtschaftlichkeit als Stärke

- Schaffung von Kostentransparenz und –akzeptanz
- Zukunftsorientierte Finanz- und Investitionsplanung
- Verantwortungsvoller Einsatz der Abwassergebühren

### Ergebnis: Prozessanweisungen

- Festlegung von 18 Prozessen

#### ➔ **Darlegung der Ablauforganisation der Abwasserbetriebe**

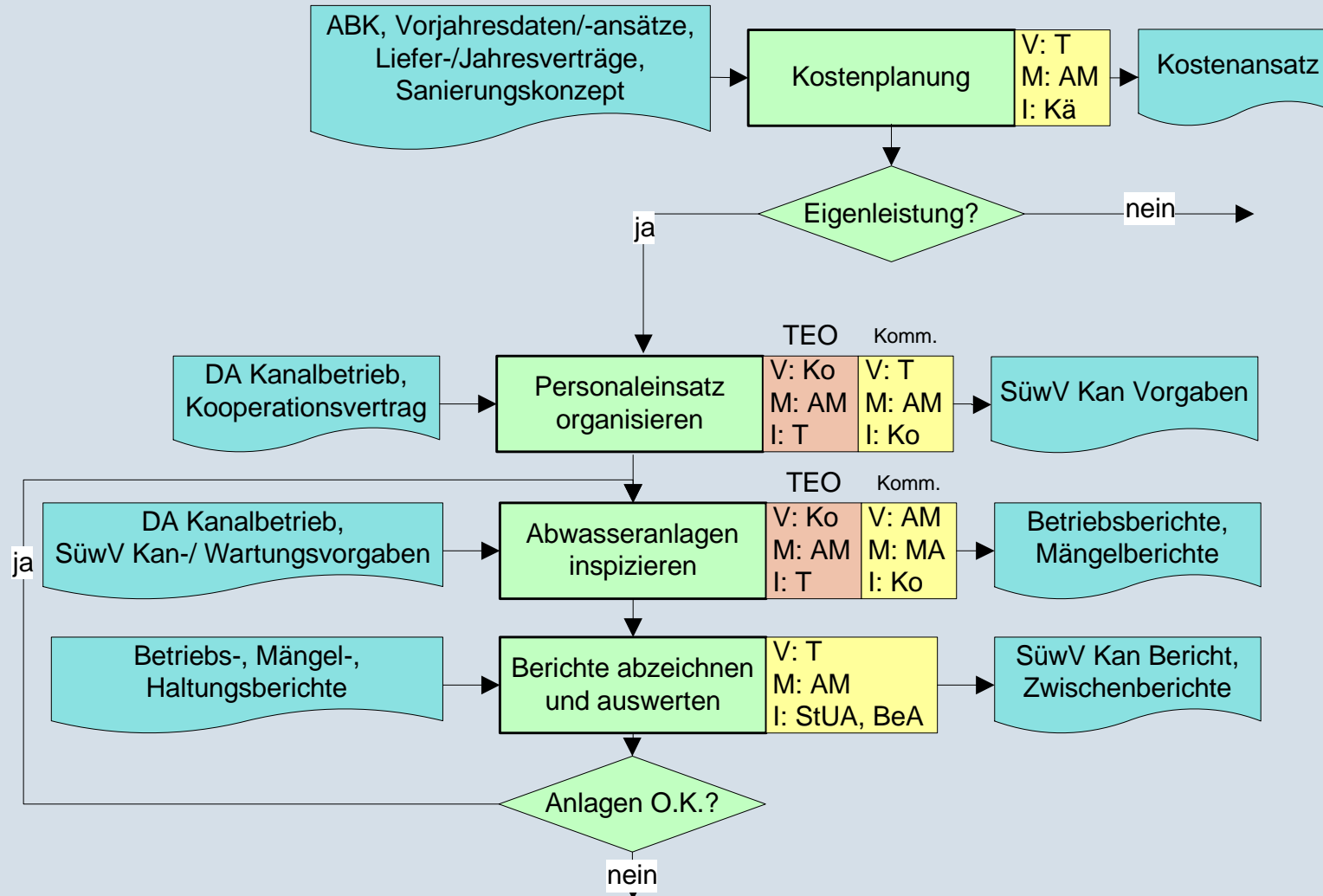
- Gemeinsame Prozessanweisungen für TEO
  - Angabe wesentlicher Vorgaben
  - Festlegung von übergreifenden Zuständigkeiten
  - Angabe zu führender Nachweise (Aufzeichnungen, Berichte, Protokolle)

#### ➔ **TEO einheitliche Organisation der Zuständigkeiten / Dokumentation**

#### ➔ **Basis für die Weiterentwicklung der Kooperation TEO**

#### ➔ **Darlegung der Tätigkeiten als Basis für die Ermittlungen von Risiken**

## Beispiel: Prozessanweisung Netzbetrieb (Auszug)



### Ergebnisse: umgesetzte Maßnahmen

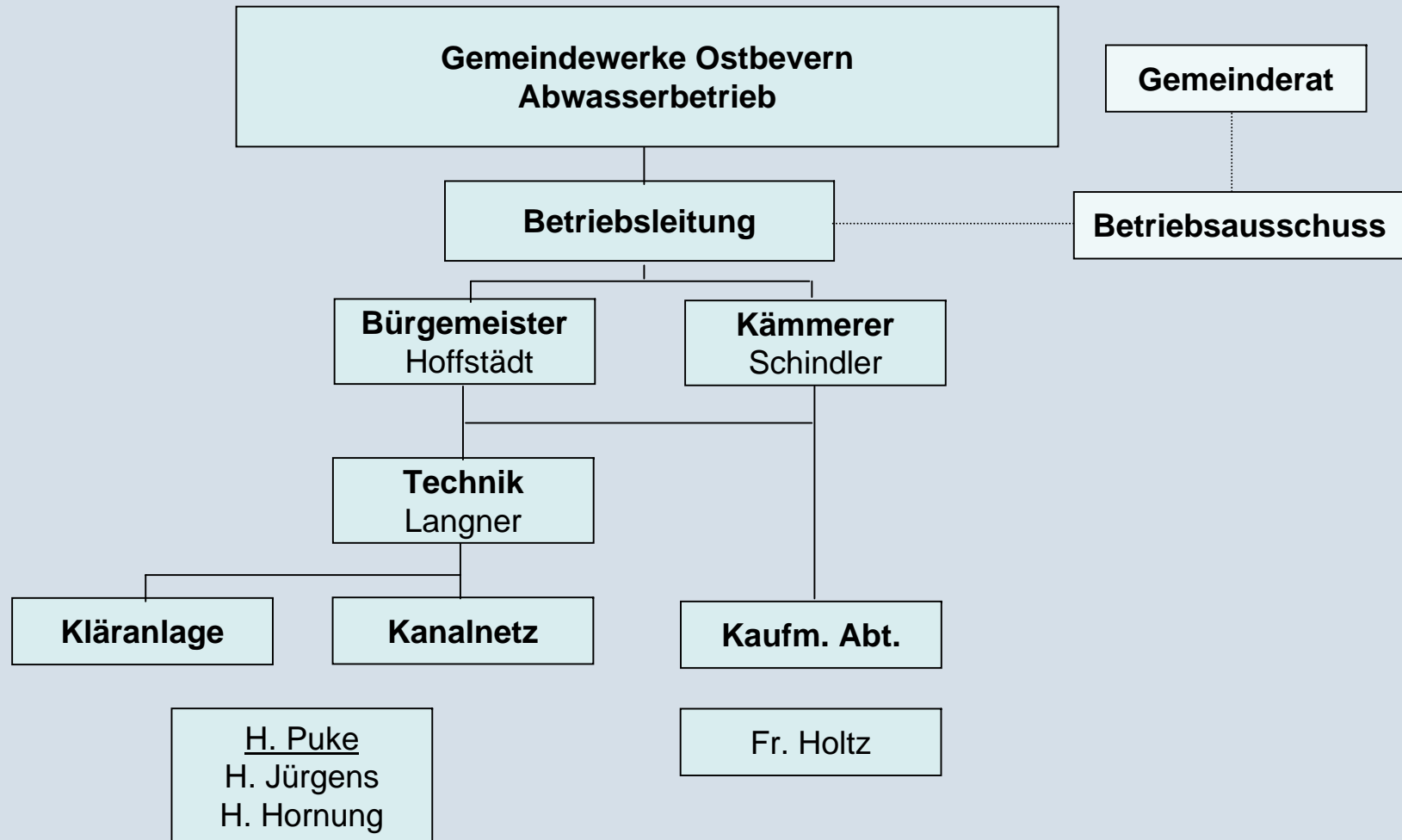
- Arbeitssicherheit mit ASZ
  - Erfassung aller prüfpflichtigen Arbeitsmittel
  - regelmäßige Überwachung, Wartung und Instandsetzung sicherheitstechnischer Anlagen
  - Unterweisungen und Ersthilfe-Lehrgänge
  - Explosionsschutz
  - Terminverfolgung und Dokumentation
- Rechtssicherheit Kanalnetz- und Kläranlagenbetrieb
  - Geforderte Selbstüberwachung (SüwV Kan und SüwV-kom)
  - Vereinheitlichung der Vorgaben zur Durchführung
  - Umsetzung der neuer Formulare zur Dokumentation
  - Erarbeitung der geforderten Qualitätssicherung im Laborbereich
- Überarbeitung der vorhandenen Dienst-, Betriebs und Wartungsanweisungen



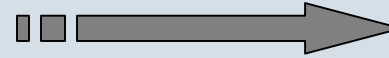
### Ergebnisse: Organisation

- Vertretungsregelungen
  - Organigramme
  - Stellenbeschreibungen
  - Entscheidungsgrenzen, Unterschriftenregelung
- Schulungen und Unterweisungen
- Gesetzes- und Regelwerksverfolgung
- Gewässerschutzbeauftragter
- Dokumentationspflichten aus gesetzlichen Vorgaben

## Ergebnis: Organigramm Ostbevern



Zusammenfassung und Ausblick



dynamischer Prozess

