

Nutzungsvorstellungen für das Nato-Depot Schirlheide

Bunker (1 – 9)

- Gewerblicher und privater Lagerraum für hochwertige Güter, sowie für die sichere Unterbringung von mit Sicherungsaufbewahrungspflichten belegten Akten und Datenträgern
- Ggfls. Nutzung zur Überwinterung von frostgefährdeten Pflanzen in transportablen Gefäßen bei entsprechender Beleuchtung
- Künstlerisches Wohnatelier für Malerei und Bildhauerei
- Vermietung als Vereinsraum

Munitions- Wartungs- und Montagegebäude (10)

- Vermietung an ein Dentallabor als Büro- und Lager bzw. Werkstatt einschließlich Betriebswohnung

Farbenlager (11)

- Ersetzen des ehem. Farbenlagers durch ein Holzwohnhaus

Ersatzteillager mit Trafo- und Generatorraum (12)

- Nutzung als Werkstatt für Instandsetzung/-haltung des Geländes
- Installationen für den Betrieb und die Kontrolle einer Photovoltaik-Anlage

Wachgebäude (13)

- Umbau und Vermietung zu Wohnzwecken

Sicherheits- und Kontrollgebäude (14)

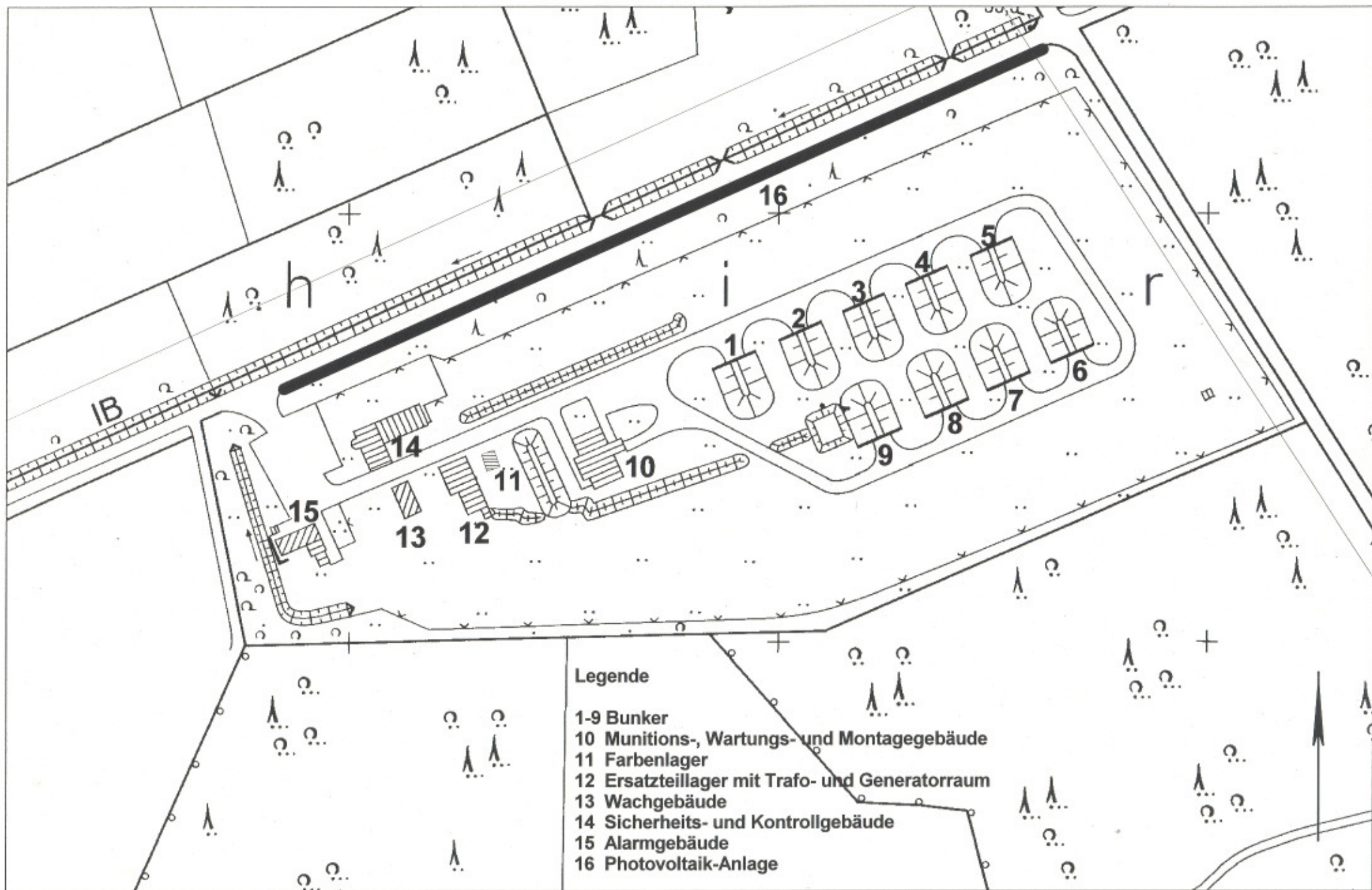
- Wohnnutzung mit Projektplanungs- und Verwaltungsbüro des Interessenten

Alarmgebäude (15)

- Nutzung als Hausmeisterwohnung

Außengelände (16)

- Errichtung und Betriebe einer Photovoltaik-Anlage entlang der nördlichen Grundstücksgrenze unter Beachtung der ausgewiesenen Biotopfläche



Legende

- 1-9 Bunker
- 10 Munitions-, Wartungs- und Montagegebäude
- 11 Farbenlager
- 12 Ersatzteillager mit Trafo- und Generatorraum
- 13 Wachgebäude
- 14 Sicherheits- und Kontrollgebäude
- 15 Alarmgebäude
- 16 Photovoltaik-Anlage