

**Bericht der Geschäftsführung
anlässlich der
Sitzung des Sport- und Sozialausschusses
der Gemeinde Ostbevern
am 29. Mai 2008**

Entwicklung der Bedarfsgemeinschaften

	A2LL vorläufige Daten	eigene Auszählung
Apr 07	8.281	8.727
Mai 07	8.197	8.649
Jun 07	7.979	8.620
Jul 07	7.995	8.526
Aug 07	7.798	8.402
Sep 07	7.670	8.308
Okt 07	7.736	8.315
Nov 07	7.675	8.287
Dez 07	7.606	8.290
Jan 08	7.656	8.293
Feb 08	7.697	8.131
Mrz 08	7.717	8.137
Apr 08	7.745	8.113

Entwicklung der Hilfeempfänger und erwerbsfähigen Hilfeempfänger

	BGs	Hilfeempfänger	erwerbsfähige Hb
Apr 07	8.727	19.009	13.409
Mai 07	8.649	18.859	13.304
Jun 07	8.620	18.855	13.271
Jul 07	8.526	18.663	13.122
Aug 07	8.402	18.474	13.028
Sep 07	8.308	18.259	12.853
Okt 07	8.315	18.216	12.902
Nov 07	8.287	18.113	12.869
Dez 07	8.290	18.043	12.891
Jan 08	8.293	18.003	12.879
Feb 08	8.131	17.535	12.739
Mrz 08	8.137	17.502	12.734
Apr 08	8.113	17.348	12.662
29. Mai. 08	8.117	17.333	12.380

Bedarfsgemeinschaften nach Städten und Gemeinden

	31.01. 2007	31.03. 2007	30.06. 2007	30.09. 2007	31.12. 2007	31.03. 2008	29.05. 2008	Veränd. in % seit Jan. 07
Ahlen	2.868	2.840	2.894	2.812	2.809	2.705	2.722	-5,09
Beckum	1.553	1.538	1.517	1.476	1.385	1.394	1.376	-11,40
Beelen	147	159	139	131	132	130	127	-13,61
Drensteinfurt	268	272	255	249	253	243	260	-2,99
Ennigerloh	578	598	574	556	570	576	553	-4,33
Everswinkel	171	174	154	141	153	138	135	-21,05
Oelde	625	639	617	591	603	615	605	-3,20
Ostbevern	236	233	233	215	224	219	219	-7,20
Sassenberg	324	334	307	288	288	304	297	-8,33
Sendenhorst	304	304	312	285	285	286	295	-2,96
Telgte	382	400	362	352	378	381	367	-3,93
Wadersloh	201	180	187	164	163	161	159	-20,90
Warendorf	1.143	1.056	1.069	1.048	1.047	985	1.002	-12,34
Gesamt	8.800	8.727	8.620	8.308	8.290	8.137	8.117	-7,76

Ostbevern auf einem Blick

Entwicklung der Integrationszahl

	2006	2007	Mrz 08
Ostbevern	81	110	25
Gesamt ARGE	3.082	3.140	693

Entwicklung der Zahl der Bedarfsgemeinschaften

	31.01.06	30.06.06	31.12.06	30.06.07	31.12.07	31.01.08	29.02.08	31.03.08	30.04.08	29.05.08	Veränderung in % seit Januar 2006
Ostbevern	251	254	239	233	224	229	236	219	214	219	-12,75

Entwicklung der Zahl der Hilfebedürftigen

	31.01.06	30.06.06	31.12.06	30.06.07	31.12.07	31.01.08	29.02.08	31.03.08	30.04.08	29.05.08	Veränderung in % seit Januar 2006
Ostbevern	515	543	548	534	531	542	555	515	489	501	-2,72

Entwicklung der Zahl der erwerbsfähigen Hilfebedürftigen

	31.01.06	30.06.06	31.12.06	30.06.07	31.12.07	31.01.08	29.02.08	31.03.08	30.04.08	29.05.08	Veränderung in % seit Januar 2006
Ostbevern	359	362	356	351	331	342	350	331	321	323	-10,03

Im Jahr 2007 konnte

- die Zahl der Bedarfsgemeinschaften um 580
- die Zahl der Hilfebedürftigen um 1.522
- die Zahl der erwerbsfähigen Hilfebedürftigen um 1.048

verringert werden !

Zielerreichung 2007

- die Leistungen für Unterkunft konnten um 3,95 % von 32,2 auf 31 Mio € gesenkt werden (Ziel 2007 – 4 %)
- die ALG II/Sozialgeldleistungen konnten um 11,12 % von 41,6 auf 37 Mio € gesenkt werden (Ziel 2007 – 4 %)
- bei den Integrationen konnte der Zielwert 2007 um 4,8 % überschritten werden, erreicht wurden 3.140 Integrationen (2006 = 3.082)
- bei den Integrationen u25 konnte der Zielwert 2007 um 9,1 % überschritten werden, erreicht wurden 702 Integrationen (2006 = 682)

Zielvereinbarung 2008

Reduzierung der Passiven Leistungen Bund (ALG II / Sozialgeld)
um 8,5 % von 37,0 Mio. auf 33,8 Mio. €

<i>in Mio. €</i>	<i>Januar</i>	<i>Februar</i>	<i>März</i>	<i>Gesamt</i>
2008	2.966	2.974	2.920	8.860
2007	3.238	3.261	3.256	9.755
2006	3.560	3.619	3.654	10.833
Differenz 2008-2007	-8,40%	-8,80%	-10,32%	-9,17%

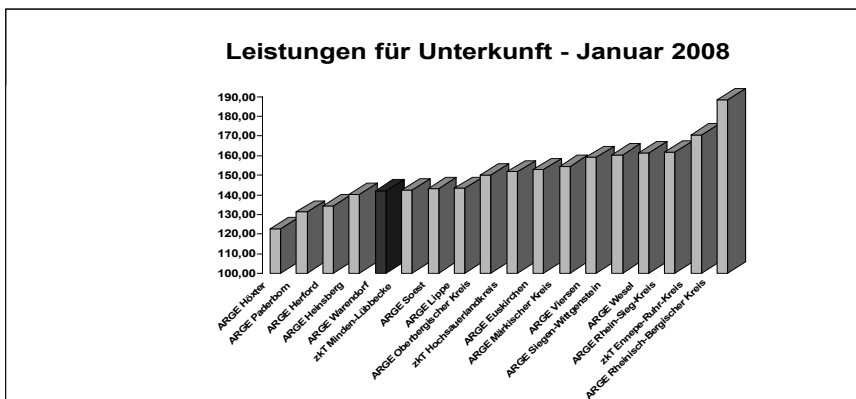
Zielvereinbarung 2008

Reduzierung der Passiven Leistungen der Kommune um 1,5 % von 30,9 Mio. € auf 30,5 Mio. €

<i>in Mio. €</i>	<i>Januar</i>	<i>Februar</i>	<i>März</i>	<i>Gesamt</i>
2008	2.518	2.498	2.475	7.491
2007	2.686	2.660	2.696	8.042
2006	2.640	2.678	2.741	8.060
Differenz 2008-2007	-6,25%	-6,09%	-8,20%	-6,85%

Leistungen für Unterkunft je hilfebedürftiger Person

NRW-Vergleich mit anderen ARGEN und kommunalen Trägern im Cluster 6



Zielvereinbarung 2008 – Integrationen

**Erhöhung der Integrationsquote um 7,6 % auf 26,1 %
bezogen auf die Kunden im Kundenkontakt.**

Erreicht werden sollen im Jahr 2008 = 3.184 Integrationen

*

**Per März wurden 693 Integrationen realisiert, das waren
9,2 % der Kunden im Kundenkontakt.**

Das Ziel per März 2008 war 9,8 %.

Aktueller Vergleich zu den ARGEn in NRW und im Cluster 6

Integrationen

- 10 der 44 ARGEn in NRW konnten im Februar 2008 den Durchschnittswert ihrer jeweiligen Vergleichsgruppe übertreffen.
Warendorf belegt im NRW-Vergleich mit 1,1 % über dem Median des Clusters 6 Platz 2.

- Bundesweit liegt Warendorf per März innerhalb des Clusters 6 mit 51 ARGEn auf Platz 6.

Zielvereinbarung 2008 – Integrationen u25

**Erhöhung der Integrationsquote um 5,3 % auf 35,4 %
bezogen auf die Kunden im Kundenkontakt.**

Erreicht werden sollen im Jahr 2008 = 708 Integrationen

*

**Per März wurden 125 Integrationen realisiert, das waren
14,9 % der Kunden im Kundenkontakt erreicht.**

Das Ziel per März 2008 war 14,7 %.

Aktueller Vergleich zu den ARGEN in NRW und im Cluster 6

Integrationen u25

➤ 17 der 44 ARGEN in NRW konnten im Februar 2008 den Durchschnittswert ihrer jeweiligen Vergleichsgruppe übertreffen.

Warendorf belegt im NRW-Vergleich mit 3,7 % über dem Median des Clusters 6 Platz 2.

➤ Bundesweit liegt Warendorf per März innerhalb des Clusters 6 mit 51 ARGEN auf Platz 4.

Aktueller Vergleich zu den ARGE n in NRW

Einkommen aus Erwerbstätigkeit

32,5 % der Bedarfsgemeinschaften im Kreis Warendorf erzielten per 31. Dezember 2007 ein Einkommen aus Erwerbstätigkeit.

- Dieser Wert wird mit 33,4 % nur in Gütersloh übertroffen !
- Der Durchschnittswert aller ARGE n in NRW beträgt 26,5 %.

Bearbeitungsdauer der Widersprüche

- Im März 2008 Platz 12 innerhalb der NRW-ARGE n mit einer Bearbeitungsdauer von 2,1 Monaten.

Maßnahmeeintritte per 28. Mai 2008	Eintritte 2008	Eintritte Zeit- raum 2007	Eintritte Zeit- raum 2006
Förderung beruflicher Weiterbildung	149	184	64
Trainingsmaßnahmen	327	401	145
Trainingsmaßnahmen betrieblich	227	219	236
Eingliederungszuschuss	139	232	171
Eingliederungszuschuss bei Neugründung	2	4	10
Personal-Service-Agentur	4	21	0
Arbeitsbeschaffungsmaßnahmen	0	0	13
§ 421i / Ganzil	78	41	7
Arbeitsgelegenheiten	592	402	447
Sonstige weitere Leistungen	59	115	48
Einstiegsgeld	10	23	37
§ 37	254	0	0
Gesamt	1.841	1.642	1.178

Vielen Dank für Ihre Aufmerksamkeit!